

文教警察企業常任委員会資料



令和5年9月21日
企 業 局

I その他報告事項

- 令和5年台風第6号による被害状況について・・・・・・・・・・・・・・・・・・3ページ

令和5年台風第6号による被害状況について

1 電気事業の被害状況について

施設保全課

(1) 猿瀬発電所（西諸県郡高原町大字西麓）のゴム堰の破損

①被害状況

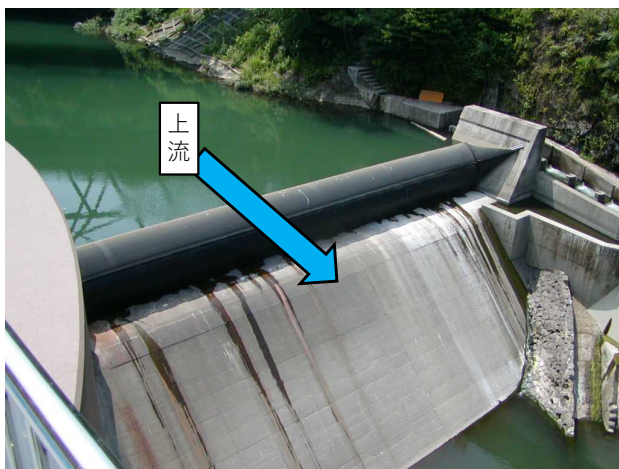
ゴム堰が河川の横断方向（27.5m）の全面にわたって破損
なお、破損の原因としては、転石・流木等の河川流下物がゴム堰に激しく衝突したことによる影響が想定される。

②今後の対応

復旧費用及び河川利用者への影響等を総合的に検討した上で、今後の対応について判断する。

③参考

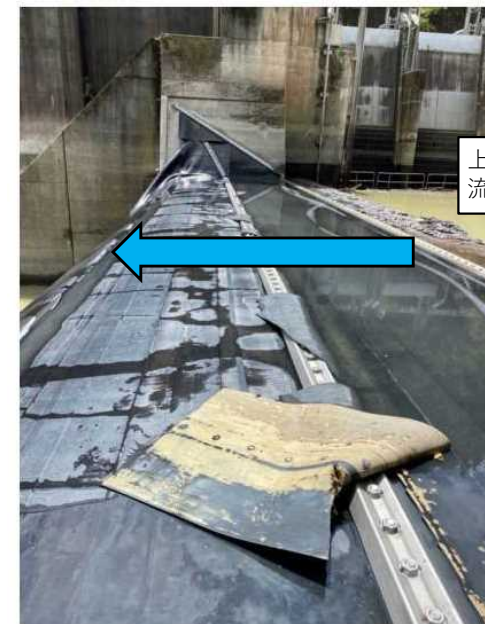
設置時費用 140,000千円（平成16年時）



被災前
(ゴム堰を膨らませている状態)



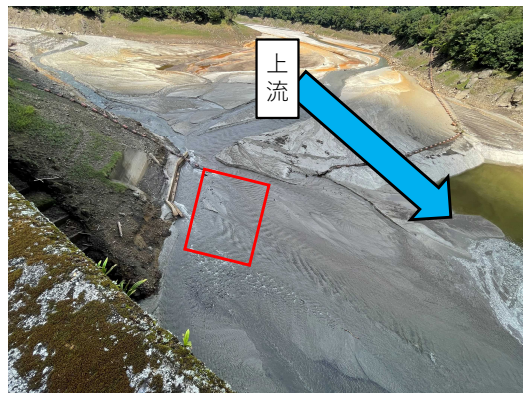
被害状況
(赤い破線の位置で破断し、めくれた状態)



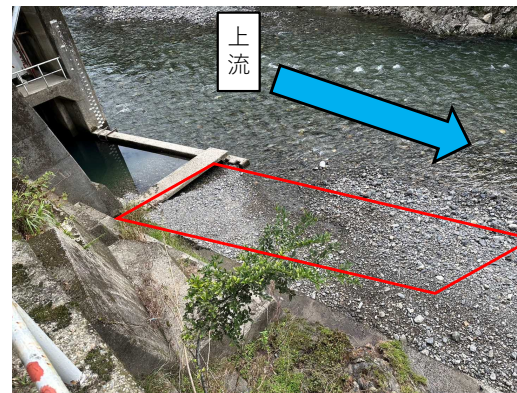
被害状況
(左岸から右岸状況)

(2) その他施設の被害

被害箇所	被害状況	復旧状況	概算復旧費用（千円）
祝子発電所	取水口・放水口土砂堆積	復旧作業中	26,000
綾第二発電所	取水口土砂堆積	復旧済み	2,500
上祝子発電所	取水口・放水口土砂堆積	復旧済み	600
綾北ダム線	倒木による停電	復旧済み	400



祝子ダム貯水池内 被害状況



祝子発電所放水口 被害状況



祝子発電所放水口 復旧後

(3) 電気事業における減収額

発電機停止に伴う減収額 総額 約22,000千円（8月末現在）

2 地域振興事業の被害状況について

(1) 一ツ瀬川県民ゴルフ場（児湯郡新富町大字新田）の一時閉鎖

①被害状況

一ツ瀬川の水位上昇により、一ツ瀬川県民ゴルフ場のコースが全面冠水

②一時閉鎖の状況

	8月			
	1～7日	8～15日（8日間）	16～23日（8日間）	24～31日
インコース	営業	閉鎖（冠水・復旧作業）		営業
アウトコース				

※復旧作業（土砂・流木の除去、流出したバンカーの砂入れ等）

③被害額

- ・復旧費用 約2,800千円
 - ・減収額 約 800千円
- （全面クローズ期間 8日間）



冠水状況（8月9日）



復旧作業（8月20日）

④コース冠水への事前対策

- ・移設可能な設備や仮設トイレ等を事前にサービスセンターへ搬出
- ・復旧作業のための機材、人員体制の速やかな確保