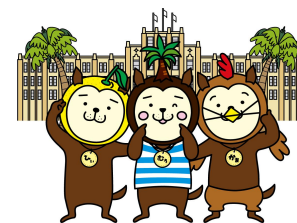
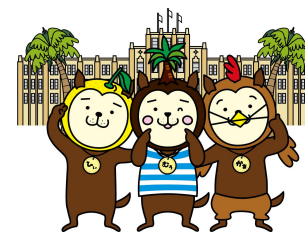


2026年4月 ライトアップ



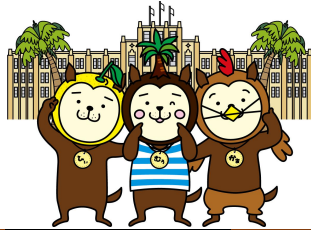
日曜日	月曜日	火曜日	水曜日	木曜日	金曜日	土曜日
29	30	31	1	2	3	4
					<div style="background-color: #ADD8E6; width: 100%; height: 100%;"></div>	
5	6	7	8	9		
<div style="background-color: #ADD8E6; width: 100%; height: 100%; display: flex; align-items: center; justify-content: center;"> <p>4月2日～4月8日 世界自閉症啓発デー、発達障害啓発週間（青色）</p> </div>						
12	13	14	15	16	17	18
			<div style="background-color: #90EE90; width: 100%; height: 100%;"></div>			
19	20	21				
<div style="background-color: #90EE90; width: 100%; height: 100%; display: flex; align-items: center; justify-content: center;"> <p>4月15日～4月30日 都市緑化推進運動（緑色）</p> </div>						
26	27	28	29	30	1	2
<div style="background-color: #90EE90; width: 100%; height: 100%;"></div>						
					3	4

2026年5月 ライトアップ



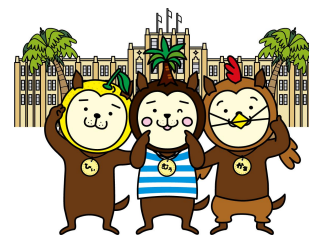
日曜日	月曜日	火曜日	水曜日	木曜日	金曜日	土曜日
26	27	28	29	30	1	2
					(Pink, Yellow, Blue)	
3	4	5	6	7	8	9
(Pink, Yellow, Blue)						
10	11	12	13	14	15	16
5月1～5月18日 看護の日及び看護週間（ピンク色/黄色/水色）						
(Pink, Yellow, Blue)						
17	18	19	20	21	22	23
(Pink, Yellow, Blue)		(Red)				
24	25	26	27	28	29	30
5月19日～5月30日 赤十字社運動月間（赤色）						
(Red)						
31	1					
5月31日 世界禁煙デー (黄色・緑色)						

2026年6月 ライトアップ



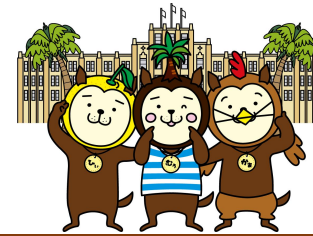
日曜日	月曜日	火曜日	水曜日	木曜日	金曜日	土曜日	
31	1	2	3	4	5	6	
7	8	9	10	11	12	13	
14	15	16	17	18	19	20	
	6月1日～6月30日 プライド月間（赤色、橙色、黄色、緑色、青色、紫色）						
21	22	23	24	25	26	27	
28	29	30	1	2	3	4	
5	6						

2026年7月 ライトアップ



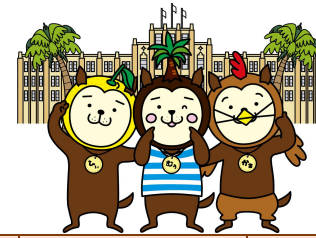
日曜日	月曜日	火曜日	水曜日	木曜日	金曜日	土曜日
28	29	30	1	2	3	4
5	6	7	8	9	10	11
12	13	14	15	16	17	18
19	20	21	22	23	24	25
26	27	28	29	30	31	1
2	3	6	7	8	9	10

2026年8月 ライトアップ



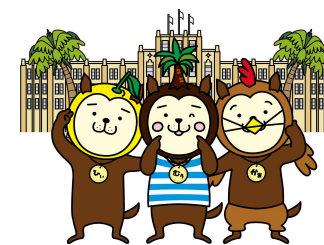
日曜日	月曜日	火曜日	水曜日	木曜日	金曜日	土曜日
26	27	28	29	30	31	1 8月1日 水の日（青色）
2	3	4	5	6	7	8
8月2日～8月11日 健康ハートウィーク、健康ハートの日（赤色）						
9	10	11	12	13	14	15
16	17	18	19	20	21	22
23	24	25	26	27	28	29
30	31					

2026年9月 ライトアップ



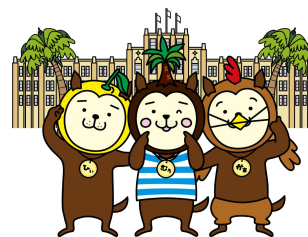
日曜日	月曜日	火曜日	水曜日	木曜日	金曜日	土曜日
30	31	1	2	3	4	5
6	7	8	9	10	11	12
13	14	15	16	17	18	19
20	21 9月21日 世界アルツハイ マーデー (橙色)	22	23	24	25	26
27	28	29	30	1	2	3
4	5	8	9	10	11	12

2026年10月 ライトアップ



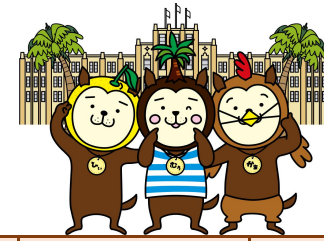
日曜日	月曜日	火曜日	水曜日	木曜日	金曜日	土曜日
27	28	29	30	1	2	3
4	5	6	7	8	9	10
10月1日～10月15日 都市緑化月間（緑色）						
11	12	13	14	15	16	17
10月16日～10月22日 ピンクリボン月間（ピンク色）						
25	26	27	28	29	30	31
10月29日～10月31日 脳卒中月間、世界脳卒中デー（インディゴブルー色）						
1	2					

2026年11月 ライトアップ



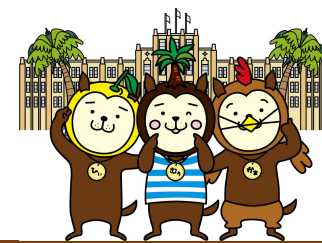
日曜日	月曜日	火曜日	水曜日	木曜日	金曜日	土曜日
1	2	3	4	5	6	7
11月1日～11月7日 児童虐待防止推進月間（橙色）						
8	9	10	11	12	13	14
11月8日～11月15日 全国糖尿病週間・世界糖尿病デー（青色）						
15	16	17	18	19	20	21
	11月16日～11月22日 女性に対する暴力をなくす運動 パープルライトアップ（紫色）					
22	23	24	25	26	27	28
	11月23日～12月1日 世界エイズデー（赤色）					
29	30	1	2	3	4	5
6	7					

2026年12月 ライトアップ



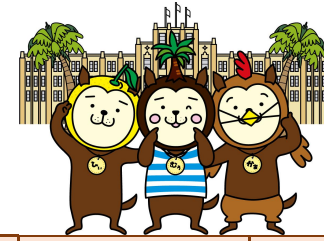
日曜日	月曜日	火曜日	水曜日	木曜日	金曜日	土曜日
29	30	1	2	3	4	5
11月23日~12月1日 世界エイズデー（赤色）						
6	7	8	9	10	11	12
13	14	15	16	17	18	19
20	21	22	23	24	25	26
27	28	29	30	31	1	2
3	4					

2027年1月 ライトアップ



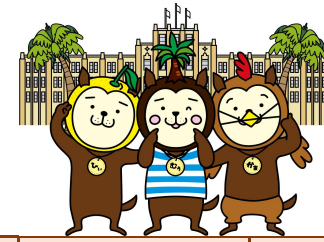
日曜日	月曜日	火曜日	水曜日	木曜日	金曜日	土曜日
29	30	1	2	3	4	5
6	7	8	9	10	11	12
13	14	15	16	17	18	19
20	21	22	23	24	25	26
27	28	29	30	31	1	2
3	4					

2027年2月 ライトアップ



日曜日	月曜日	火曜日	水曜日	木曜日	金曜日	土曜日
29	30	1	2	3	4	5
6	7	8	9	10	11	12
13	14	15	16	17	18	19
20	21	22	23	24	25	26
27	28	29	30	31	1	2
3	4					

2027年3月 ライトアップ



日曜日	月曜日	火曜日	水曜日	木曜日	金曜日	土曜日
29	30	1	2	3	4	5
6	7	8	9	10	11	12
			3月9日~3月15日 脈の日・心房細動週間（赤色）			
13	14	15	16	17	18	19
20	21	22	23	24	25	26
27	28	29	30	31	1	2
3	4					