



神話伝説の山里

たかちほごう

つうしん

# 「高千穂郷」通信



日本の  
ひなた  
宮崎県

平成28年4月号

(宮崎県西臼杵支庁)

NO.159

## 西臼杵の世界ブランド！ホームページで全カPR！

西臼杵支庁HPに「世界農業遺産 高千穂郷・椎葉山地域」の関連サイトを開設！

宮崎県西臼杵支庁  
Nishisaki Branch Office  
Miyazaki Prefectural Government

### 世界農業遺産 ～高千穂郷・椎葉山地域～



- 世界農業遺産 (GIAHS) とは
- 高千穂郷・椎葉山地域の概要
  - 当地域の特徴
  - これまでの歩み
  - FAO (国連食糧農業機関) への申請書
  - FAOでのプレゼン内容
    - 河野知事
    - 宮崎麻由香さん(五ヶ瀬中等教育学校)

平成27年12月15日にFAO (国連食糧農業機関) から世界農業遺産に認定された「高千穂郷・椎葉山地域」を広く紹介するため、このほど、西臼杵支庁ホームページに「世界農業遺産関連」サイトを新設しました。

「世界農業遺産とは?」「高千穂郷・椎葉山地域の特徴とは?」などなど、皆様の素朴な疑問に答えます。もちろん、FAOでの河野知事のプレゼン内容も掲載しています。

おすすめは、FAOへ提出した申請書。当地域が、なぜ世界農業遺産にふさわしいかがよく分かります。また、当地域の歴史も学ぶことができます。

ぜひ、ご覧ください！

#### 関連記事(高千穂郷通信)

- ・高千穂郷・椎葉山世界農業遺産推進協議会発足！ ～平成26年 4月号～
- ・推進協議会で申請書承認 ～平成26年 8月号～
- ・国内1次審査通過！ ～平成26年10月号～
- ・国内代表に選出！ ～平成26年11月号～
- ・FAO調査団 高千穂郷を視察 ～平成27年 6月号～
- ・知事がFAO本部を訪問 当地域をアピール！ ～平成27年10月号～
- ・認定を見据えた公開講座を開催 ～平成27年11月号～
- ・高千穂郷・椎葉山地域 世界農業遺産に認定！ ～平成28年 1月号～
- ・これでわかる 世界農業遺産①「石垣の村 戸川(日之影町)」 ～平成28年 2月号～
- ・これでわかる 世界農業遺産②「高千穂町 秋元地区」 ～平成28年 3月号～
- ・これでわかる 世界農業遺産③「五ヶ瀬町 桑野内地区」 ～平成28年 4月号～

これまで高千穂郷通信に掲載した関連記事もご覧いただけます。これを見れば、これまでの歩みや見どころが分かります。



## ユネスコエコパーク登録を目指す「祖母傾山系周辺地域」もHPを開設！

祖母傾山系周辺地域  
ユネスコエコパーク登録を目指して



祖母傾山系周辺地域では「尖峰と渓谷が育む森と水、いのちの営みを次世代へ～自然への畏敬をこめて～」をテーマに、人と自然が共生するための活動を行っています。

ユネスコエコパークとは

ユネスコエコパークのしくみ

国内登録地

文獻情報

自然

人

エリア

ユネスコエコパークとしての見どころ

地域の活動紹介

祖母傾ユネスコエコパーク大分・宮崎推進協議会(高千穂町、日之影町、延岡市、大分県佐伯市、竹田市、豊後大野市で構成)が、両県にまたがる祖母傾山系を、ユネスコエコパークに登録するための取り組みの一環として、ホームページを開設しました。

「そもそもユネスコエコパークって何?」「祖母傾山系周辺地域ってどんなところ?」といった疑問に答えてくれます。

当ページをご覧になって、この素晴らしい地域のことを知っていただき、ユネスコエコパークに登録されるよう、盛り上げへのご協力をお願いします！

ユネスコエコパークとは?  
生態系の保存と持続可能な利活用の両立を目的として、ユネスコが開始した制度。県内では、綾町が登録されています。

## 第14回近畿西白杵郡郷土会総会

3月6日、大阪市のホテルで近畿西白杵郡郷土会の総会が行われ、西白杵支庁からも松岡支庁長が参加しました。

郷土会の皆様には、西白杵地区はもとより、宮崎県のPRやスポーツ大会等の応援などについてご尽力いただいております。ありがとうございます。



## 高千穂高校、五ヶ瀬中等教育学校卒業式

3月1日に高千穂高校、3月3日に五ヶ瀬中等教育学校の卒業式が行われ、高千穂高校129名、五ヶ瀬中等教育学校37名の生徒さんが卒業されました。両校の卒業生の皆さんの、今後のご活躍をお祈りします！



## 障がい者雇用セミナー

3月16日、宮崎県北法人会高千穂支部青年部会の研修会にて、西白杵地域障がい者自立支援協議会就労支援部会による障がい者雇用セミナーを行いました。

セミナーでは、宮崎障害者職業センターからの「障がい者雇用を進めるにあたって」と題した講演に続き、西白杵郡内の障がい者雇用企業の方から就労に関する体験談をお話しいただき、企業経営にプラスとなる障がい者雇用の視点や取組前の就労支援機関との連携の重要性を学ぶことができました。

西白杵郡内の障がい者雇用は厳しい状況が続いております。事業所の皆様には、1人でも多くの就労意欲のある障がい者の方を雇用いただくよう、御協力をお願いします。当部会としても、障がいのある方の自立を地域で支えていけるよう、全力で支援してまいります。



## 「ラストフライト」宮日出版文化賞受賞！

第26回宮日出版文化賞を、高千穂町生まれで現在、延岡家畜保健衛生所高千穂駐在の工藤寛さんの「ラストフライト 奥高千穂 隼・B-29墜落秘話」が受賞しました。

「故郷の山深くで71年前に起きた悲劇のヒストリー。西白杵支庁勤務時代に出会った一片の金属片の真相を28年間追い続けた山男の執念と終戦直後の高千穂の様子や日米の遺族の悲しみをこの本から読み取っていただけたら」とのこと。高千穂町コミュニティーセンターで、墜落機の残骸の一部展示と本の販売（税込3,000円）を行っています。



著者の工藤さん

# これでわかる 世界農業遺産「高千穂郷・椎葉山地域」③

シリーズ最終回は、五ヶ瀬町の「桑野内地区」を紹介します。国道218号を五ヶ瀬町役場方面に進み、特産センター五ヶ瀬前の交差点を右折し、案内板に従って車を進めると見えてくる五ヶ瀬ワイナリー周辺が桑野内地区となります。

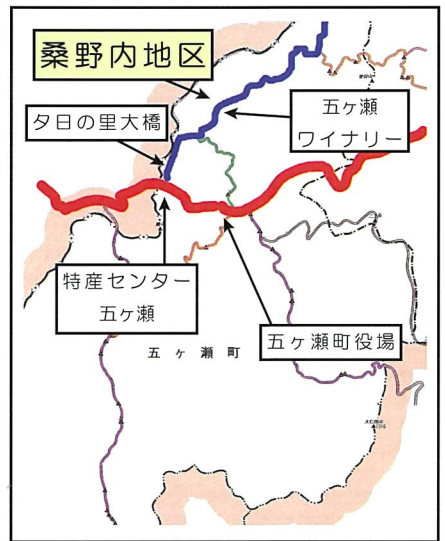
五ヶ瀬町は、2年連続で全国茶品評会「釜炒り茶部門」の産地賞を獲得している日本一のお茶どころですが、ワイナリーからは、桑野内地区の素晴らしい茶畑を眺めることができます。

桑野内地区は、阿蘇五岳に沈む夕日が綺麗なことから「夕日の里」ともいわれており、農家民泊でも有名です。茶畑や阿蘇五岳、絶景の夕日を眺めながら、農作業体験や郷土料理が味わえます。ぜひ桑野内地区の農泊で世界農業遺産の1日をご体感ください（お問い合わせ先：夕日の里農泊部会 ☎0982-82-0453）。

そして、五ヶ瀬ワイナリーといえば、町産ぶどうを100%使用して作られた「五ヶ瀬ワイン」ですが、今年もみずみずしさあふれるフルーティーな仕上がりとなっています。ぜひ試飲をしながらお好みのワインをお買い求めください。その後は、ワイナリーの「雲の上のぶどう」で五ヶ瀬町産の旬な食材を使った料理をお楽しみください。



農泊では様々な郷土料理が楽しめます



宮崎市からのアクセス(車)
宮崎西インターチェンジ
↓ 1時間30分
道の駅北方 よちみろや
↓ 50分
特産センター五ヶ瀬
↓ 10分
五ヶ瀬ワイナリー

五ヶ瀬ワイナリーからの風景



茶畑と阿蘇五岳



夕日



後藤福光農泊部会長と奥様のフジ子さん  
農家民泊「黒板村らぐがき庄」を経営

## 五ヶ瀬フットパス しだれ桜の里 宮の原コース

しだれ桜で有名な浄専寺や三ヶ所神社がある五ヶ瀬町三ヶ所の「宮の原」地区には、世界農業遺産を体感するのにうってつけの、フットパスというウォーキングコースが整備されています。特におすすめなのが棚田百選にも選ばれている「鳥の巣棚田」です。

また、三ヶ所神社では、3月下旬から5月中旬まで、花祭りが催されます。3月下旬から春祭(神楽の奉納等あり)のある4月17日(日)までは桜が、その後は5月下旬までシャクナゲが見頃となっています。

なお、五ヶ瀬町内のフットパスのコースマップが、NPO法人五ヶ瀬自然学校(☎0982-73-6366)にて販売(540円)されており、他のコースも併せてお楽しみください！



鳥の巣棚田



**A Gパーク**

屋内ドームに芝のグラウンド

**B 三ヶ所神社**

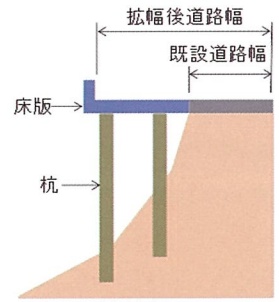
桜やシャクナゲも見事

**C 鳥の巣棚田**

鳥の巣古墳

## これも地域のお宝です⑤ ～ 鋼製栈道橋 (日之影町大人地区) ～

地形が急峻な管内には、トンネルや長大橋など立派な土木構造物がたくさんありますが、日之影町の大人地区（日之影町役場から県道205号向山日之影線を進み、JA日之影支所を過ぎた先）で建設中の「鋼製栈道橋」をご存知ですか？



鋼製栈道橋とは山間部の急斜面に適した道路拡幅工法で、斜面に杭を打ち込み、その上に床版を敷いて、道路を拡げていきます（鋼製栈道橋 イメージ図）。

大人地区は山が切り立つ絶壁のため、これまで道路拡幅が困難でしたが、鋼製栈道橋の建設により2車線道路と歩道が実現します（全面完成は今年の夏頃）。対岸の道路からの眺めがおすすめです。近くにお越しの際は、ぜひ通行いただき、地域を支える土木の力を感じてください！

## 管内グルメ紹介⑩ ～ レストラン雲海橋 (日之影町) ～

今回は、日之影町の「レストラン雲海橋」を紹介します。高千穂町と日之影町の町境にある国道218号雲海橋の日之影町側のたもとにお店があります。雲海橋から見える峡谷や高千穂鉄橋は絶景です！



宮崎牛焼き肉定食  
(税込2,000円)



「ふる里セット」  
(税込1,300円)

さて、おすすめの料理は「宮崎牛焼き肉定食」。宮崎牛がふんだんに使われており、ソースがよく合い、ご飯が進みます。牛丼や牛肉うどん・そばにも宮崎牛が使われています。その他チキン南蛮とだご汁(夏は冷や汁)という宮崎名物を一度に味わえる「ふる里セット」や定食メニューも充実していますので、ぜひ一度ご賞味ください。

【営業時間】11:00～21:00  
【定休日】年中無休  
【電話番号】0982-72-3393  
【住所】日之影町大字七折13976



## 管内ミドコロ発見⑭ ～ 岩井川神社 日之影町 ～



今回は日之影町大人地区にある「岩井川神社」を紹介します。延岡市から国道218号を進み、JA高千穂地区青雲橋給油所の先の西宮水交差点を左折して龍天橋を渡り、「しもじゅう農産物販売所」横の交差点を右折し500m程のところにある「大人歌舞伎の館」の隣の山に所在します。

計307段もの石段の上に神社があり、下から眺めると荘厳な雰囲気漂います。石段は、一段一段が低いので登りやすく、上がった所からは、世界農業遺産に認定された棚田や大人歌舞伎の館、天空の城ともいわれる日之影中学校、袴谷橋などの素晴らしい景色を眺めることができます。

どうぞ、のどかな雰囲気の中、ゆっくりと散策を楽しまれてください。



階段は更に上に続きます



岩井川神社

\*西臼杵支庁の業務等について、ご意見、ご要望などありましたら下記までご連絡ください。

### ◎お問い合わせ先

宮崎県 西臼杵支庁 総務課  
TEL 0982(72)2181 FAX 0982(72)3760

西臼杵支庁 検索

Facebookページ西臼杵支庁「ウキウキ」  
好き好き！ニシウスキ！更新中！



### 編集後記

いよいよ(猿)の最後の編集後記です。高千穂郷の皆様にはたくさんのご協力、ご支援ありがとうございました！当地は「人」が本当にステキで、魅力あふれる地域でした。また必ず戻ってまいります。今後とも高千穂郷通信をよろしくお祈りします！m(\_ \_)m