

社会資本総合整備計画 防災・安全交付金

令和08年01月28日

計画の名称	65 道路構造物(市町村・道路施設)の的確な維持管理(通常)(防災・安全)(期)												
計画の期間	令和06年度 ~ 令和10年度 (5年間)										重点配分対象の該当		
交付対象	都城市,日南市,小林市,日向市,串間市,えびの市,三股町,高原町,国富町,高鍋町,新富町,木城町,門川町,椎葉村,美郷町,延岡市												
計画の目標	市町村が管理する道路施設(道路・法面等)において、点検に基づいた修繕等を計画的に実施し、地域住民の安全性及び信頼性の向上を図る。												
全体事業費(百万円)	合計(A+B+C+D)	5,896	A	5,896	B	0	C	0	D	0	効果促進事業費の割合C/(A+B+C+D)	0	%

番号	計画の成果目標(定量的指標)			
	定量的指標の定義及び算定式	定量的指標の現況値及び目標値		
		当初現況値 令和5年度	中間目標値 令和8年度	最終目標値 令和10年度
1	道路施設(道路・法面等)の健全度を向上させる。 (道路施設の健全度を算出) = (対策済み道路延長) / (点検に基づいた要対策延長) × 100%	43%	68%	71%

備考等	個別施設計画を含む	-	国土強靱化を含む	-	定住自立圏を含む	-	連携中枢都市圏を含む	-	流域水循環計画を含む	-	地域再生計画を含む	-
-----	-----------	---	----------	---	----------	---	------------	---	------------	---	-----------	---

A 基幹事業

基幹事業(大)	番号	事業種別	地域種別	交付対象	直接間接	事業者	種別1	種別2	要素となる事業名 (事業箇所)	事業内容 (延長・面積等)	市区町村名/ 港湾・地区名	事業実施期間(年度)					全体事業費 (百万円)	費用 便益比	個別施設計画 策定状況
												R06	R07	R08	R09	R10			
一体的に実施することにより期待される効果																			
備考																			
道路事業	A01-001	道路	一般	都城市	直接	都城市	市町村道	修繕	(1)平塚・関之尾線・横市工区	舗装修繕 L=0.74km	都城市						60	-	
	A01-002	道路	一般	都城市	直接	都城市	市町村道	修繕	(1)平塚・関之尾線・蓑原工区	舗装修繕 L=0.36km	都城市						48	-	
	A01-003	道路	一般	都城市	直接	都城市	市町村道	修繕	(1)高崎・山之口線・沖田工区	舗装修繕 L=0.18km	都城市						18	-	
	A01-004	道路	一般	都城市	直接	都城市	市町村道	修繕	(1)高崎・山之口線・牧原工区	舗装修繕 L=0.34km	都城市						59	-	
	A01-005	道路	一般	都城市	直接	都城市	市町村道	修繕	(1)平江通線	舗装修繕 L=0.51km	都城市						73	-	
	A01-006	道路	一般	都城市	直接	都城市	市町村道	修繕	(1)年見通線	舗装修繕 L=0.21km	都城市						30	-	

A 基幹事業

基幹事業(大)	番号	事業種別	地域種別	交付対象	直接間接	事業者	種別1	種別2	要素となる事業名 (事業箇所)	事業内容 (延長・面積等)	市区町村名/ 港湾・地区名	事業実施期間(年度)					全体事業費 (百万円)	費用 便益比	個別施設計画 策定状況
												R06	R07	R08	R09	R10			
一体的に実施することにより期待される効果																			
備考																			
道路事業	A01-007	道路	一般	都城市	直接	都城市	市町村道	修繕	(1)菖蒲原通線	舗装修繕 L=0.33km	都城市						67	-	
	A01-008	道路	一般	都城市	直接	都城市	市町村道	修繕	(1)桜馬場通線	舗装修繕 L=0.19km	都城市							31	-
	A01-009	道路	一般	都城市	直接	都城市	市町村道	修繕	(1)高崎・山之口線・富吉工区	舗装修繕 L=0.41km	都城市							37	-
	A01-010	道路	一般	都城市	直接	都城市	市町村道	修繕	(1)高崎・山之口線・観音池工区	舗装修繕 L=0.69km	都城市							103	-
	A01-011	道路	一般	都城市	直接	都城市	市町村道	修繕	(1)庄内・山田線・古江工区	舗装修繕 L=0.84km	都城市							71	-
	A01-012	道路	一般	都城市	直接	都城市	市町村道	修繕	(1)切藤・樋渡線	舗装修繕 L=0.60km	都城市							88	-

A 基幹事業

基幹事業(大)	番号	事業種別	地域種別	交付対象	直接間接	事業者	種別1	種別2	要素となる事業名 (事業箇所)	事業内容 (延長・面積等)	市区町村名/ 港湾・地区名	事業実施期間(年度)					全体事業費 (百万円)	費用 便益比	個別施設計画 策定状況
												R06	R07	R08	R09	R10			
一体的に実施することにより期待される効果																			
備考																			
道路事業	A01-013	道路	一般	都城市	直接	都城市	市町村道	修繕	(2)旭通線	舗装修繕 L=0.44km	都城市						95	-	
	A01-014	道路	一般	都城市	直接	都城市	市町村道	修繕	(1)中原通線	舗装修繕 L=0.40km	都城市						81	-	
	A01-015	道路	一般	都城市	直接	都城市	市町村道	修繕	(1)天神通線	舗装修繕 L=0.54km	都城市						104	-	
	A01-016	道路	一般	都城市	直接	都城市	市町村道	修繕	(1)鷹尾・上長飯通線	舗装修繕 L=1.34km	都城市						341	-	
	A01-017	道路	一般	都城市	直接	都城市	市町村道	修繕	(1)切藤・樋渡線・蔵元工区	舗装修繕 L=0.66km	都城市						97	-	
	A01-018	道路	一般	都城市	直接	都城市	市町村道	修繕	(1)甲斐元通線	舗装修繕 L=0.25km	都城市						57	-	

A 基幹事業

基幹事業(大)	番号	事業種別	地域種別	交付対象	直接間接	事業者	種別1	種別2	要素となる事業名 (事業箇所)	事業内容 (延長・面積等)	市区町村名/ 港湾・地区名	事業実施期間(年度)					全体事業費 (百万円)	費用 便益比	個別施設計画 策定状況
												R06	R07	R08	R09	R10			
一体的に実施することにより期待される効果																			
備考																			
道路事業	A01-019	道路	一般	都城市	直接	都城市	市町村道	修繕	(1)都島通線	舗装修繕 L=0.10km	都城市						41	-	
	A01-020	道路	一般	都城市	直接	都城市	市町村道	修繕	(1)下川東・穂満坊線・吉尾工区	舗装修繕 L=1.65km	都城市						205	-	
	A01-021	道路	一般	日南市	直接	日南市	市町村道	修繕	(1)永吉瀬田尾線	舗装修繕 L=1.10km	日南市						77	-	
	A01-022	道路	一般	小林市	直接	小林市	市町村道	修繕	(1)北小林原・高山線ほか3路線	舗装修繕 L=0.75km	小林市						81	-	
	A01-023	道路	一般	小林市	直接	小林市	市町村道	修繕	(1)大塚原・角内線ほか4路線	舗装修繕 L=1.52km	小林市						165	-	
	A01-024	道路	一般	小林市	直接	小林市	市町村道	修繕	(他)竹山・旭台線ほか6路線	舗装修繕 L=1.14km	小林市						152	-	

A 基幹事業

基幹事業(大)	番号	事業種別	地域種別	交付対象	直接間接	事業者	種別1	種別2	要素となる事業名 (事業箇所)	事業内容 (延長・面積等)	市区町村名/ 港湾・地区名	事業実施期間(年度)					全体事業費 (百万円)	費用 便益比	個別施設計画 策定状況
												R06	R07	R08	R09	R10			
一体的に実施することにより期待される効果																			
備考																			
道路事業	A01-025	道路	一般	小林市	直接	小林市	市町村道	修繕	(2)今別府・平川線ほか2 路線	舗装修繕 L=0.26km	小林市						20	-	
	A01-026	道路	一般	小林市	直接	小林市	市町村道	計画調査	(1)新町・沖之尾線ほか	道路ストック点検 L=12.0km	小林市						13	-	
	A01-027	道路	一般	小林市	直接	小林市	市町村道	修繕	(他)千歳・西木場線ほか	附属物修繕 N=2基	小林市						11	-	
	A01-028	道路	一般	小林市	直接	小林市	市町村道	修繕	(1)売子木・十三塚線	舗装修繕 L=1.60km	小林市						137	-	
	A01-029	道路	一般	日向市	直接	日向市	市町村道	修繕	(1)塩見美々津線・平岩工 区	法面修繕 L=0.07km	日向市						17	-	
	A01-030	道路	一般	日向市	直接	日向市	市町村道	修繕	(1)富高線	舗装修繕 L=0.19km	日向市						7	-	

A 基幹事業

基幹事業(大)	番号	事業種別	地域種別	交付対象	直接間接	事業者	種別1	種別2	要素となる事業名 (事業箇所)	事業内容 (延長・面積等)	市区町村名/ 港湾・地区名	事業実施期間(年度)					全体事業費 (百万円)	費用 便益比	個別施設計画 策定状況
												R06	R07	R08	R09	R10			
一体的に実施することにより期待される効果																			
備考																			
道路事業	A01-031	道路	一般	日向市	直接	日向市	市町村道	修繕	(1)草場細島通線・春原工区	舗装補修 L=0.35km	日向市						58	-	
	A01-032	道路	一般	串間市	直接	串間市	市町村道	修繕	(他)揚原古大内線・1工区	舗装修繕 L=1.50km	串間市						88	-	
	A01-033	道路	一般	串間市	直接	串間市	市町村道	修繕	(他)七ツ橋大平線・1工区	舗装修繕 L=1.00km	串間市						75	-	
	A01-034	道路	一般	串間市	直接	串間市	市町村道	修繕	(他)立宇津黒井峠線・1工区	法面修繕 L=0.02km	串間市						20	-	
	A01-035	道路	一般	串間市	直接	串間市	市町村道	修繕	(他)立宇津黒井峠線・2工区	法面修繕 L=0.28km	串間市						220	-	
	A01-036	道路	一般	えびの市	直接	えびの市	市町村道	修繕	(2)芋畑高野線ほか4路線	舗装修繕 L=1.97km	えびの市						176	-	

A 基幹事業

基幹事業(大)	番号	事業種別	地域種別	交付対象	直接間接	事業者	種別1	種別2	要素となる事業名 (事業箇所)	事業内容 (延長・面積等)	市区町村名/ 港湾・地区名	事業実施期間(年度)					全体事業費 (百万円)	費用 便益比	個別施設計画 策定状況
												R06	R07	R08	R09	R10			
一体的に実施することにより期待される効果																			
備考																			
道路事業	A01-037	道路	一般	えびの市	直接	えびの市	市町村道	修繕	(1)後池島線ほか3路線	舗装修繕 L=1.15km	えびの市						115	-	
	A01-038	道路	一般	三股町	直接	三股町	市町村道	修繕	(1)勝岡・夢池線・2工区	舗装修繕 L=1.50km	三股町						200	-	
	A01-039	道路	一般	高原町	直接	高原町	市町村道	修繕	(1)十文字宮下線	舗装補修 L=0.89km	高原町						40	-	
	A01-040	道路	一般	高原町	直接	高原町	市町村道	修繕	(2)蒲牟田前田線ほか1路線	舗装修繕 L=0.44km	高原町						37	-	
	A01-041	道路	一般	高原町	直接	高原町	市町村道	修繕	(2)花堂佐土線・花堂工区	舗装補修 L=0.33km	高原町						26	-	
	A01-042	道路	一般	高原町	直接	高原町	市町村道	修繕	(2)花堂佐土線・佐土工区	舗装修繕 L=0.27km	高原町						16	-	

A 基幹事業

基幹事業(大)	番号	事業種別	地域種別	交付対象	直接間接	事業者	種別1	種別2	要素となる事業名 (事業箇所)	事業内容 (延長・面積等)	市区町村名/ 港湾・地区名	事業実施期間(年度)					全体事業費 (百万円)	費用 便益比	個別施設計画 策定状況
												R06	R07	R08	R09	R10			
一体的に実施することにより期待される効果																			
備考																			
道路事業	A01-043	道路	一般	高原町	直接	高原町	市町村道	修繕	(他)湯の平宇都前線	舗装修繕 L=0.42km	高原町						29	-	
	A01-044	道路	一般	高原町	直接	高原町	市町村道	修繕	(他)上町・並木線	舗装修繕 L=0.26km	高原町							26	-
	A01-045	道路	一般	国富町	直接	国富町	市町村道	修繕	(1)向高須志田線	法面修繕 L=0.03km	国富町							35	-
	A01-046	道路	一般	高鍋町	直接	高鍋町	市町村道	修繕	(1)前古場・大谷線ほか3 路線・堺谷工区ほか3工区	舗装修繕 L=1.98km	高鍋町							116	-
	A01-047	道路	一般	新富町	直接	新富町	市町村道	修繕	(1)末永鬼付女線外7路線	舗装修繕 L=1.35km	新富町							50	-
	A01-048	道路	一般	木城町	直接	木城町	市町村道	修繕	(他)中八重線・中八重工 区	法面修繕 L=0.05km	木城町							56	-

A 基幹事業

基幹事業(大)	番号	事業種別	地域種別	交付対象	直接間接	事業者	種別1	種別2	要素となる事業名 (事業箇所)	事業内容 (延長・面積等)	市区町村名/ 港湾・地区名	事業実施期間(年度)					全体事業費 (百万円)	費用 便益比	個別施設計画 策定状況
												R06	R07	R08	R09	R10			
一体的に実施することにより期待される効果																			
備考																			
道路事業	A01-049	道路	一般	門川町	直接	門川町	市町村道	修繕	(1)小園栄ヶ丘線ほか2路線・1工区	舗装修繕 L=1.33km	門川町						91	-	
	A01-050	道路	一般	門川町	直接	門川町	市町村道	修繕	(1)中央通り線ほか2路線	舗装修繕 L=0.22km	門川町						20	-	
	A01-051	道路	一般	門川町	直接	門川町	市町村道	計画調査	(1)中尾通線ほか14路線	道路ストック点検 L=18.5km	門川町						5	-	
	A01-052	道路	一般	椎葉村	直接	椎葉村	市町村道	修繕	(1)椎葉五家荘線・向山工区	舗装修繕 L=0.377km	椎葉村						26	-	
	A01-053	道路	一般	椎葉村	直接	椎葉村	市町村道	修繕	(1)川の口上線・川の口工区	舗装修繕 L=0.59km	椎葉村						30	-	
	A01-054	道路	一般	椎葉村	直接	椎葉村	市町村道	修繕	(他)大河内桑の木原線・桑の木原工区	舗装修繕 L=0.31km	椎葉村						22	-	

A 基幹事業

基幹事業(大)	番号	事業種別	地域種別	交付対象	直接間接	事業者	種別1	種別2	要素となる事業名 (事業箇所)	事業内容 (延長・面積等)	市区町村名/ 港湾・地区名	事業実施期間(年度)					全体事業費 (百万円)	費用 便益比	個別施設計画 策定状況
												R06	R07	R08	R09	R10			
一体的に実施することにより期待される効果																			
備考																			
道路事業	A01-055	道路	一般	美郷町	直接	美郷町	市町村道	修繕	(他)小八重・清水岳線・1 工区	法面修繕 L=0.02km	美郷町						15	-	
	A01-056	道路	一般	美郷町	直接	美郷町	市町村道	修繕	(1)小川吐・尾沢橋線・1 工区	法面修繕 L=0.06km	美郷町						57	-	
	A01-057	道路	一般	都城市	直接	都城市	市町村道	修繕	(1)鷹尾・上長飯通線・郡 元工区	舗装修繕 L=0.60km	都城市						86	-	
	A01-058	道路	一般	都城市	直接	都城市	市町村道	修繕	(1)西之前通線・鷹尾工区	舗装修繕 L=0.30km	都城市						6	-	
	A01-059	道路	一般	都城市	直接	都城市	市町村道	修繕	(2)都原通線	舗装修繕 L=0.65km	都城市						117	-	
	A01-060	道路	一般	都城市	直接	都城市	市町村道	修繕	(1)高崎・山之口線・牟礼 水流工区	舗装修繕 L=0.23km	都城市						22	-	

A 基幹事業

基幹事業(大)	番号	事業種別	地域種別	交付対象	直接間接	事業者	種別1	種別2	要素となる事業名 (事業箇所)	事業内容 (延長・面積等)	市区町村名/ 港湾・地区名	事業実施期間(年度)					全体事業費 (百万円)	費用 便益比	個別施設計画 策定状況
												R06	R07	R08	R09	R10			
一体的に実施することにより期待される効果																			
備考																			
道路事業	A01-061	道路	一般	都城市	直接	都城市	市町村道	修繕	(1)温水・杉倉線	舗装修繕 L=1.00km	都城市						97	-	
	A01-062	道路	一般	延岡市	直接	延岡市	市町村道	計画調査	(1)熊野江港湾線ほか21路線	道路ストック点検 L=18.00km	延岡市						5	-	
	A01-063	道路	一般	日南市	直接	日南市	市町村道	修繕	(1)山ノ口永吉線	舗装修繕 L=1.60km	日南市						150	-	
	A01-064	道路	一般	日向市	直接	日向市	市町村道	修繕	(1)富高塩見線	舗装修繕 L=0.52km	日向市						28	-	
	A01-065	道路	一般	串間市	直接	串間市	市町村道	修繕	(他)七ツ橋大平線・2工区	舗装修繕 L=3.10km	串間市						117	-	
	A01-066	道路	一般	高原町	直接	高原町	市町村道	修繕	(1)十字今房線・中尾工区	舗装修繕 L=1.00km	高原町						84	-	

A 基幹事業

基幹事業(大)	番号	事業種別	地域種別	交付対象	直接間接	事業者	種別1	種別2	要素となる事業名 (事業箇所)	事業内容 (延長・面積等)	市区町村名/ 港湾・地区名	事業実施期間(年度)					全体事業費 (百万円)	費用 便益比	個別施設計画 策定状況
												R06	R07	R08	R09	R10			
一体的に実施することにより期待される効果																			
備考																			
道路事業	A01-067	道路	一般	高原町	直接	高原町	市町村道	修繕	(1)上平高原駅線・広原工区	舗装修繕 L=1.00km	高原町						76	-	
	A01-068	道路	一般	都城市	直接	都城市	市町村道	修繕	(1)早鈴・岳下通線・上長飯工区	舗装修繕 L=0.81km	都城市						92	-	
	A01-069	道路	一般	都城市	直接	都城市	市町村道	修繕	(1)高野・大塚線・高野工区	舗装修繕 L=1.70km	都城市						84	-	
	A01-070	道路	一般	都城市	直接	都城市	市町村道	修繕	(1)西柵・竹脇線・竹脇工区	舗装修繕 L=0.90km	都城市						96	-	
	A01-071	道路	一般	都城市	直接	都城市	市町村道	修繕	(1)吉尾・千草線・南吉尾工区	舗装修繕 L=1.00km	都城市						116	-	
	A01-072	道路	一般	都城市	直接	都城市	市町村道	修繕	(2)菖蒲原浄水場南線	舗装修繕 L=0.30km	都城市						60	-	

A 基幹事業

基幹事業(大)	番号	事業種別	地域種別	交付対象	直接間接	事業者	種別1	種別2	要素となる事業名 (事業箇所)	事業内容 (延長・面積等)	市区町村名/ 港湾・地区名	事業実施期間(年度)					全体事業費 (百万円)	費用 便益比	個別施設計画 策定状況
												R06	R07	R08	R09	R10			
一体的に実施することにより期待される効果																			
備考																			
道路事業	A01-073	道路	一般	日南市	直接	日南市	市町村道	修繕	(他)馬越東光寺線	舗装修繕 L=0.53km	日南市						47	-	
	A01-074	道路	一般	日南市	直接	日南市	市町村道	修繕	(他)鶴ヶ峰影平線	舗装修繕 L=0.40km	日南市						38	-	
	A01-075	道路	一般	高原町	直接	高原町	市町村道	修繕	(1)十文字今房線・池ノ原工区	舗装修繕 L=0.44km	高原町						57	-	
	A01-076	道路	一般	高原町	直接	高原町	市町村道	修繕	(他)出口木場谷線・出口工区	舗装修繕 L=1.00km	高原町						110	-	
	A01-077	道路	一般	高鍋町	直接	高鍋町	市町村道	修繕	(他)樋渡(1)線・樋渡工区	舗装修繕 L=0.16km	高鍋町						15	-	
	A01-078	道路	一般	新富町	直接	新富町	市町村道	計画調査	(2)音明寺黒坂線ほか2路線	道路ストック点検 L=2.34km	新富町						4	-	

A 基幹事業

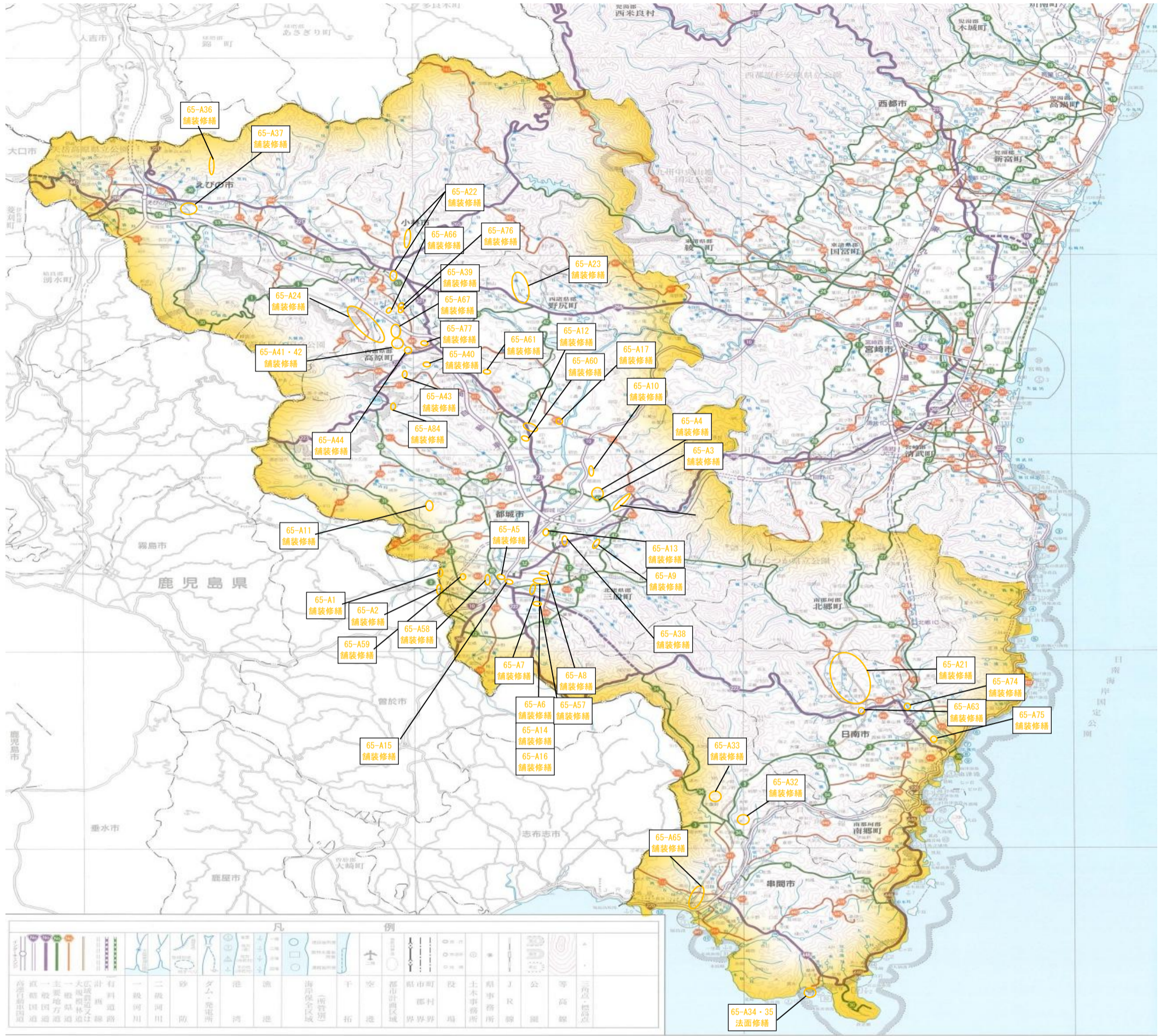
基幹事業(大)	番号	事業種別	地域種別	交付対象	直接間接	事業者	種別1	種別2	要素となる事業名 (事業箇所)	事業内容 (延長・面積等)	市区町村名/ 港湾・地区名	事業実施期間(年度)					全体事業費 (百万円)	費用 便益比	個別施設計画 策定状況
												R06	R07	R08	R09	R10			
一体的に実施することにより期待される効果																			
備考																			
道路事業	A01-079	道路	一般	門川町	直接	門川町	市町村道	修繕	(1)白方通線ほか1路線	舗装修繕 L=0.86km	門川町						64	-	
	A01-080	道路	一般	椎葉村	直接	椎葉村	市町村道	修繕	(1)椎葉五家荘線・向山2工区	舗装修繕 L=1.40km	椎葉村						63	-	
	A01-081	道路	一般	椎葉村	直接	椎葉村	市町村道	修繕	(他)大河内桑の木原線・桑の木原2工区	舗装修繕 L=1.30km	椎葉村						63	-	
	A01-082	道路	一般	椎葉村	直接	椎葉村	市町村道	修繕	(2)長野飯干線・臼杵又工区	舗装修繕 L=1.50km	椎葉村						68	-	
	A01-083	道路	一般	都城市	直接	都城市	市町村道	修繕	(他)御池・夏尾417号線	舗装修繕 L=0.30km	都城市						96	-	
												小計						5,896	
												合計						5,896	

交付金の執行状況

(単位：百万円)

	R06				
配分額 (a)	0				
計画別流用増 減額 (b)	0				
交付額 (c=a+b)	0				
前年度からの繰越額 (d)	0				
支払済額 (e)	0				
翌年度繰越額 (f)	0				
うち未契約繰越額 (g)	0				
不用額 (h = c+d-e-f)	0				
未契約繰越率+不用率 (i = (g+h)/(c+d))%	0				
未契約繰越率+不用率が10%を超えている場合その理由					





凡 例		
新 設	市町村道	■
改 築	市町村道	■
交通安全	市町村道	■
修 繕	市町村道	■