

社会資本総合整備計画 防災・安全交付金

令和08年01月28日

計画の名称	66 地域の災害リスクを低減させる道づくり(市町村)(防災・安全)(期)												
計画の期間	令和06年度 ~ 令和08年度 (3年間)								重点配分対象の該当	○			
交付対象	小林市,三股町,綾町												
計画の目標	地域の国土強靱化地域計画に基づき、地域の交通・輸送を支え、災害時でも機能する道路ネットワークを構築する。												
全体事業費(百万円)	合計(A+B+C+D)	641	A	641	B	0	C	0	D	0	効果促進事業費の割合C/(A+B+C+D)	0	%

番号	計画の成果目標(定量的指標)			
	定量的指標の定義及び算定式	定量的指標の現況値及び目標値		
		当初現況値 令和5年度	中間目標値	最終目標値 令和8年度
1	道路整備等により、大型車両の走行困難区間の改良率を向上させる。 大型車両走行困難箇所の道路改良率 = 大型車両走行困難箇所の是正数 / 大型車両走行困難箇所 × 100	41%	%	72%
2	道路整備等により、安全かつ円滑に通行できる区間の改良率を向上させる。 地域の国土強靱化計画に基づく市町村道の改良率 = (整備済みの延長) / (地域の国土強靱化計画に基づく優先整備延長) × 100	39%	%	58%

備考等	個別施設計画を含む	-	国土強靱化を含む	○	定住自立圏を含む	-	連携中枢都市圏を含む	-	流域水循環計画を含む	-	地域再生計画を含む	-
-----	-----------	---	----------	---	----------	---	------------	---	------------	---	-----------	---

A 基幹事業

基幹事業(大)	番号	事業種別	地域種別	交付対象	直接間接	事業者	種別1	種別2	要素となる事業名 (事業箇所)	事業内容 (延長・面積等)	市区町村名/ 港湾・地区名	事業実施期間(年度)					全体事業費 (百万円)	費用 便益比	個別施設計画 策定状況
												R06	R07	R08	R09	R10			
一体的に実施することにより期待される効果																			
備考																			
道路事業	A01-001	道路	一般	小林市	直接	小林市	市町村道	改築	(1)東麓石瀬戸線・4工区	現道拡幅 L=0.10km	小林市						201	-	
	A01-002	道路	一般	小林市	直接	小林市	市町村道	改築	(他)一本杉・川無線・2工区	現道拡幅 L=0.26km	小林市						106	-	
	A01-003	道路	一般	三股町	直接	三股町	市町村道	改築	(2)島津紅茶園切寄線・2工区	現道拡幅 L=0.50km	三股町						181	-	
	A01-004	道路	一般	綾町	直接	綾町	市町村道	改築	(1)八日町・尾原線・八日町工区2工区	現道拡幅 L=0.18km	綾町						153	-	
												小計						641	
												合計						641	

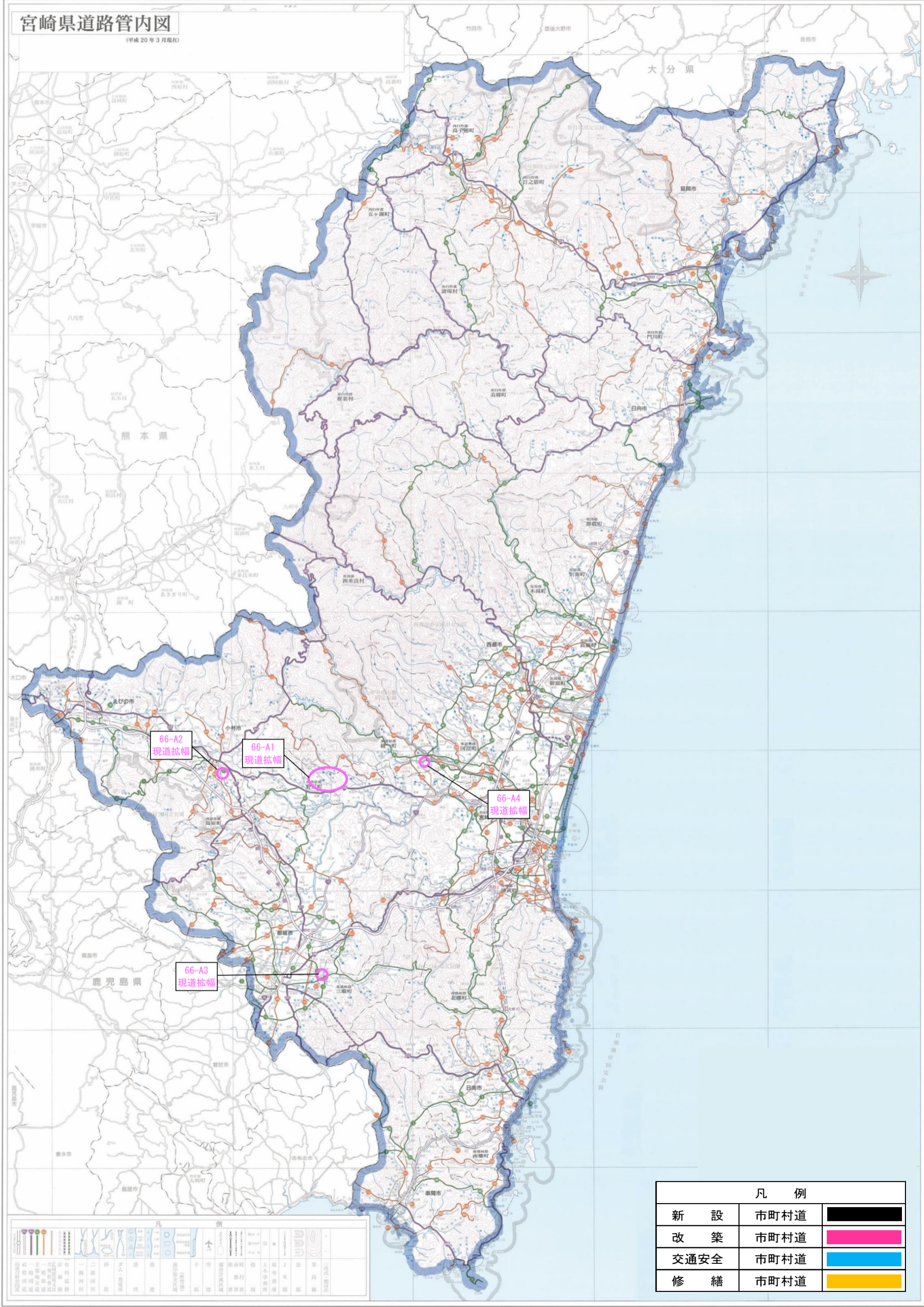
交付金の執行状況

(単位：百万円)

	R06				
配分額 (a)	0				
計画別流用増 減額 (b)	0				
交付額 (c=a+b)	0				
前年度からの繰越額 (d)	0				
支払済額 (e)	0				
翌年度繰越額 (f)	0				
うち未契約繰越額 (g)	0				
不用額 (h = c+d-e-f)	0				
未契約繰越率+不用率 (i = (g+h)/(c+d))%	0				
未契約繰越率+不用率が10%を超えている場合その理由					

(参考図面)

計画の名称	66 地域の災害リスクを低減させる道づくり (市町村) (防災・安全) (Ⅱ期)	交付団体	小林市・三股町・綾町
計画の期間	令和6年度～令和8年度 (3年間)		



平成二十年三月 宮崎県土木整備部監修