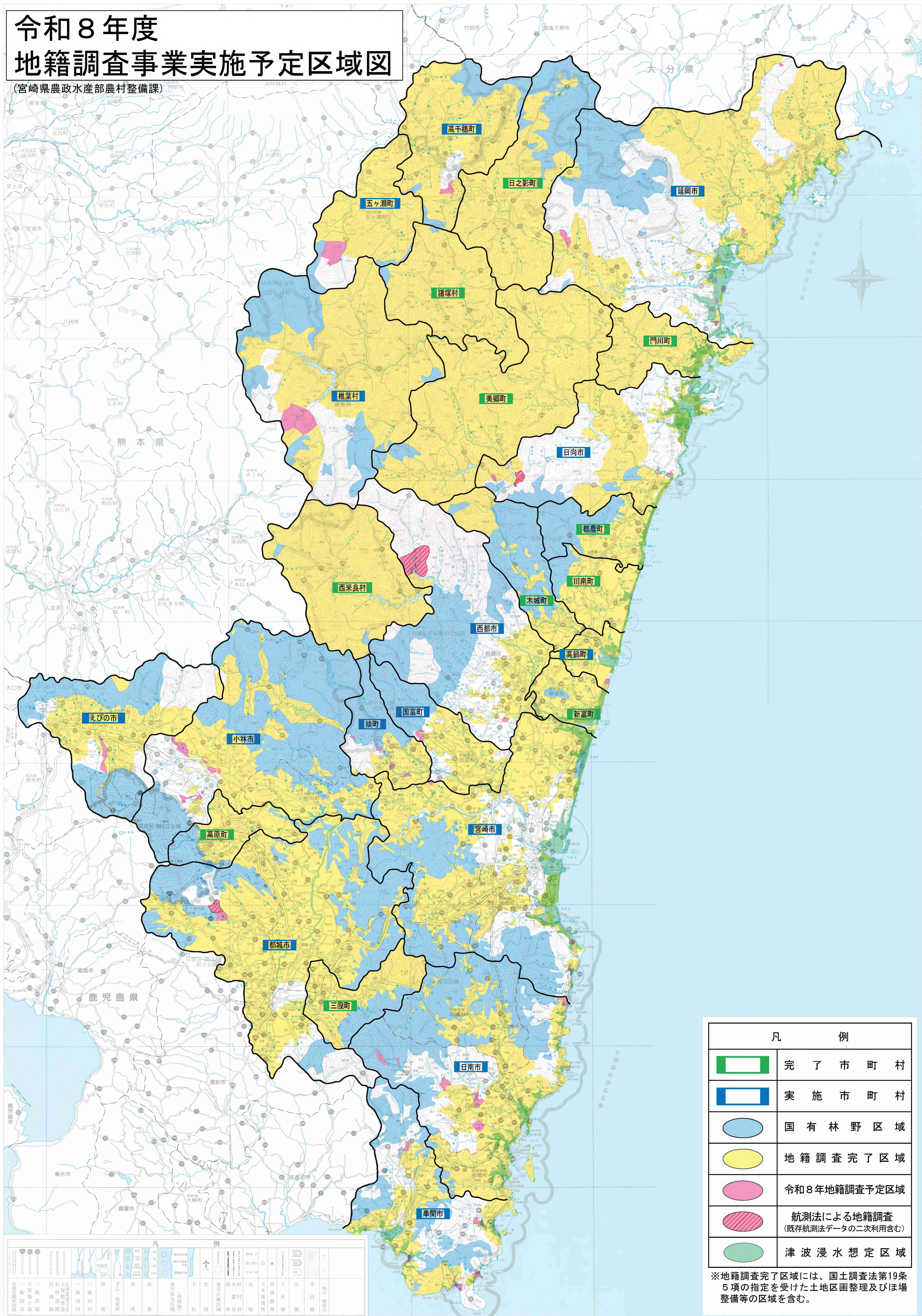


令和8年度 地籍調査事業実施予定区域図

(宮崎県農政水産部農村整備課)



凡 例	
	完了市町村
	実施市町村
	国有林野区域
	地籍調査完了区域
	令和8年度地籍調査予定区域
	航測法による地籍調査 (既存航測法データの二次利用含む)
	津波浸水想定区域

※地籍調査完了区域には、国土調査法第19条5項の指定を受けた土地区画整理及びほ場整備等の区域を含む。

凡 例	
	国道10号
	国道20号
	国道30号
	国道40号
	国道50号
	国道60号
	国道70号
	国道80号
	国道90号
	国道100号
	国道110号
	国道120号
	国道130号
	国道140号
	国道150号
	国道160号
	国道170号
	国道180号
	国道190号
	国道200号
	国道210号
	国道220号
	国道230号
	国道240号
	国道250号
	国道260号
	国道270号
	国道280号
	国道290号
	国道300号
	国道310号
	国道320号
	国道330号
	国道340号
	国道350号
	国道360号
	国道370号
	国道380号
	国道390号
	国道400号
	国道410号
	国道420号
	国道430号
	国道440号
	国道450号
	国道460号
	国道470号
	国道480号
	国道490号
	国道500号
	国道510号
	国道520号
	国道530号
	国道540号
	国道550号
	国道560号
	国道570号
	国道580号
	国道590号
	国道600号
	国道610号
	国道620号
	国道630号
	国道640号
	国道650号
	国道660号
	国道670号
	国道680号
	国道690号
	国道700号
	国道710号
	国道720号
	国道730号
	国道740号
	国道750号
	国道760号
	国道770号
	国道780号
	国道790号
	国道800号
	国道810号
	国道820号
	国道830号
	国道840号
	国道850号
	国道860号
	国道870号
	国道880号
	国道890号
	国道900号
	国道910号
	国道920号
	国道930号
	国道940号
	国道950号
	国道960号
	国道970号
	国道980号
	国道990号
	国道1000号

【この地図は、国土院院長の承認を経て、同院発行の20万分の1地籍図を複製したものである。】(地図番号 平19九地 第242号)