

学びの多様化学校

(不登校特例校)の設置

令和7年4月



宮崎市制100周年記念
キャラクター「みやねこ」



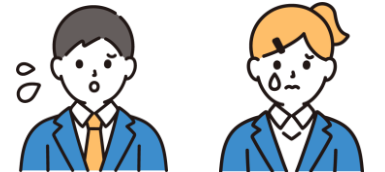
市の紹介

- ・ **夜間中学「ひなた中学校」を開校！**（R6年4月）
- ・ **放課後児童クラブの利用時間を延長！**（R6年4月～）
- ・ 小学校47校、児童数21,520人（令和6年11月1日時点）
- ・ 中学校26校、生徒数9,877人（令和6年11月1日時点）

背景

- ・ 全国で不登校児童生徒数は30万人を超え、**過去最高**の人数を更新。（令和4年度）
- ・ 宮崎市内の小・中学校でも人数は年々増加し、**初めて1,000人を超えた**。（令和4年度）

今、学校を長期欠席する子どもたちへの対策やサポートが求められています！



宮崎市の取組(現状)

不登校の子どもの居場所の設置

校内…「校内教育支援教室」を設置。

校外…教育支援教室「まなびバ！」を設置。

※相談は「教育相談センター」で受け付けています。



各施設に専門家を配置

学校

不登校などに関わる個別支援にスクールアシスタント(SA)

校内教育支援教室

校内教育支援指導員

まなびバ!

スクールアドバイザー(SAd)

教育相談センター

スクールカウンセラー(SC) と スクールソーシャルワーカー(SSW)



さらに!

学校に登校できていない子どもたちの**新たな学びの場**を確保するために…

学びの多様化学校(不登校特例校)の設置

「学びの多様化学校」とは

・文部科学省の指定を受け、不登校児童生徒の実態に配慮した教育課程を編成し実施する学校。

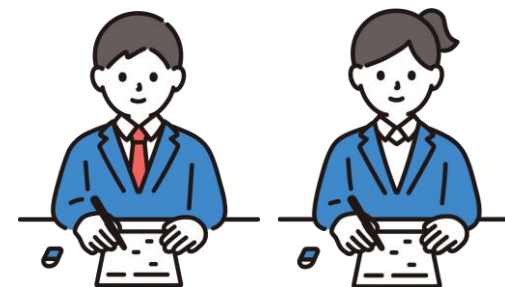
標準授業時数

中学校

1,015時間

学びの多様化学校

770時間



全国における設置状況

「学びの多様化学校(いわゆる不登校特例校)の設置状況(R6)」

学校数(35校)
【うち、公立学校21校、私立学校14校】



宮崎市における「学びの多様化学校」の設置イメージ

令和7年4月
開校を目指します

【設置場所】 宮崎市教育情報研修センター内

【名称】 宮崎市立ひなた中学校
※**昼間部 = 学びの多様化学校**、夜間部 = 夜間中学

【対象者】 **宮崎市在住の中学生 など**

【学校規模】 各学年1学級、1学年につき15名程度



宮崎市における「学びの多様化学校」の設置イメージ

宮崎市に設置する学びの多様化学校とは
「互いを尊重し合い、自分の生き方に希望や誇りのもてる生徒の育成」を教育目標とする学校です

特色
1

自己肯定感を高める教育の推進

- 互いに自分の思いを語り合う機会の創出
- 挑戦する機会の充実 など

特色
2

個別最適な学びの充実

- 学び方の多様化 (少人数、個別、タブレット活用)
- オンライン学習 など

特色
3

個性を活かした教育の推進

- 興味関心のある学びの提供 (プログラミング学習等)
- 協働的な学び など

特色
4

社会的自立を目指す教育の推進

- 他者との交流 ● 多様な体験活動
- 地域・社会との連携 など

ゆとりのある授業時数

年間1015時間

770時間

1日
4時間
授業

登校時刻の自己選択制

8:50
登校

9:50
登校



対面とオンラインの併用

学校で!

自宅で!



チーム担任制

多様な
指導が
可能



宮崎市における「学びの多様化学校」の設置イメージ



自分のペースで学習
することができる空間



多様な学び・活動の
変化に対応できる空間



リラックスできる
居心地のよい空間



出典:文部科学省・学校施設の在り方に関する調査研究協力者会議
「新しい時代の学びを実現する学校施設の在り方について 最終報告」(令和4年3月)

スケジュール

時期	内容
R6年4月～10月	学びの多様化学校を設置している他自治体の調査研究(先進地視察等) 学びの多様化学校に関する検討委員会(不登校支援の在り方協議会にて) 学びの多様化学校開設に向けた実施設計
R6年10月以降	改修工事及び備品整備等
R6年12月	学びの多様化学校説明会
R7年1月	個別面談
R7年2月	入学者決定
R7年4月	開校

概算費用

約 63,162 千円

改修工事 約 56,529 千円、 学校用備品及び消耗品購入 約 6,000 千円、その他必要経費

寄附のお礼も、ご用意しております！



感謝状の贈呈
(条件あり)



市HPに企業名及び
企業HPリンクの掲載



ネームプレートの設置
(条件あり)

是非とも、宮崎市の

学びの多様化学校(不登校特例校)の設置に、

ご支援いただきますようお願いいたします。

教育委員会 企画総務課 新たな学校づくり推進室(担当: **前杉**)
 TEL:0985-85-1822 E-mail:45soumu@city.miyazaki.miyazaki.jp

総合政策部 都市戦略課 ふるさと納税推進係(企業版ふるさと納税担当: **梶原**)
 TEL:0985-44-2590 E-mail:kigyouban@city.miyazaki.miyazaki.jp

何でも
お問い合わせください！

