

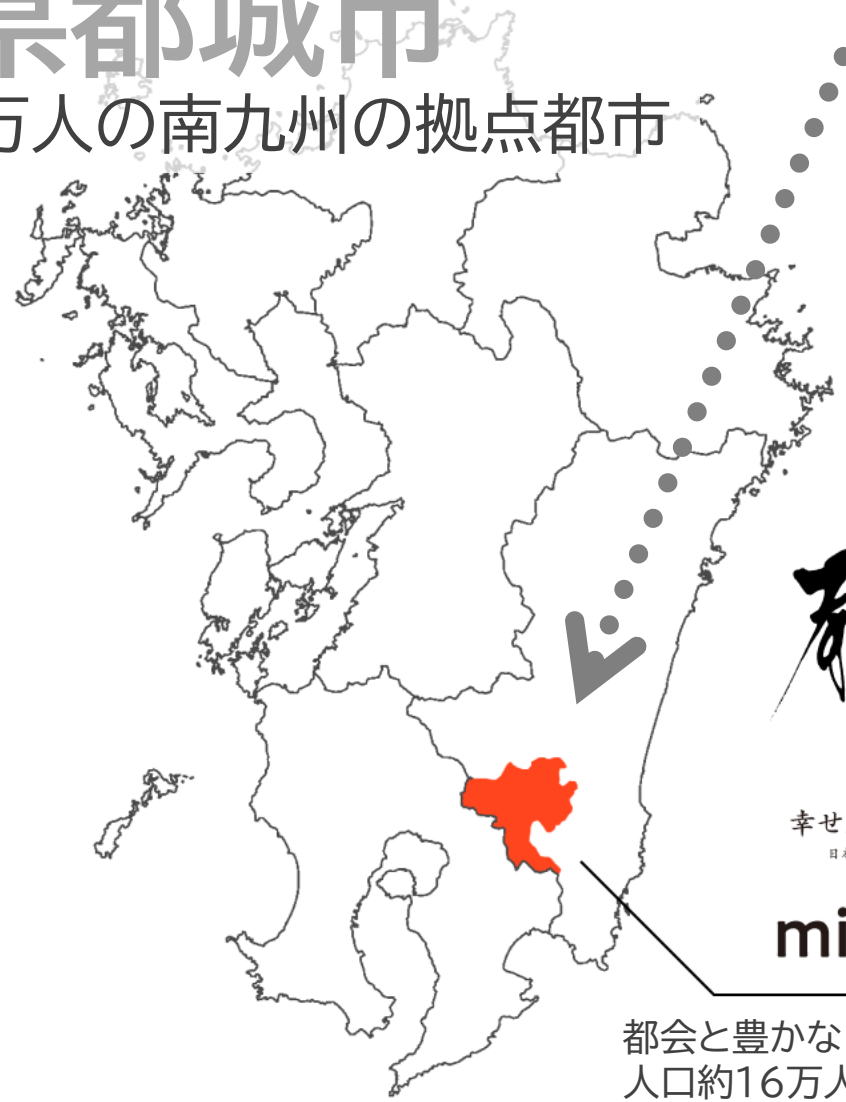
2024.12.19\_企業版ふるさと納税オンラインマッチング会

# 『3つの完全無料化』 (子育て支援)

## 宮崎県都城市

# 宮崎県都城市

人口約16万人の南九州の拠点都市



羽田空港から  
宮崎空港まで約95分  
空港から車で約50分で到着

約2時間半で到着



幸せ上々、みやこのじょう  
日本一の肉と焼酎、とっておきの自然と伝統

## miyakonojo

都会と豊かな自然が適度に共存する、  
人口約16万人の南九州の拠点都市。  
高速道路や高規格道路、JR線、40km圏内に2つの  
空港があり、陸・海・空の交通インフラが整っています。

# 都城市といえは…

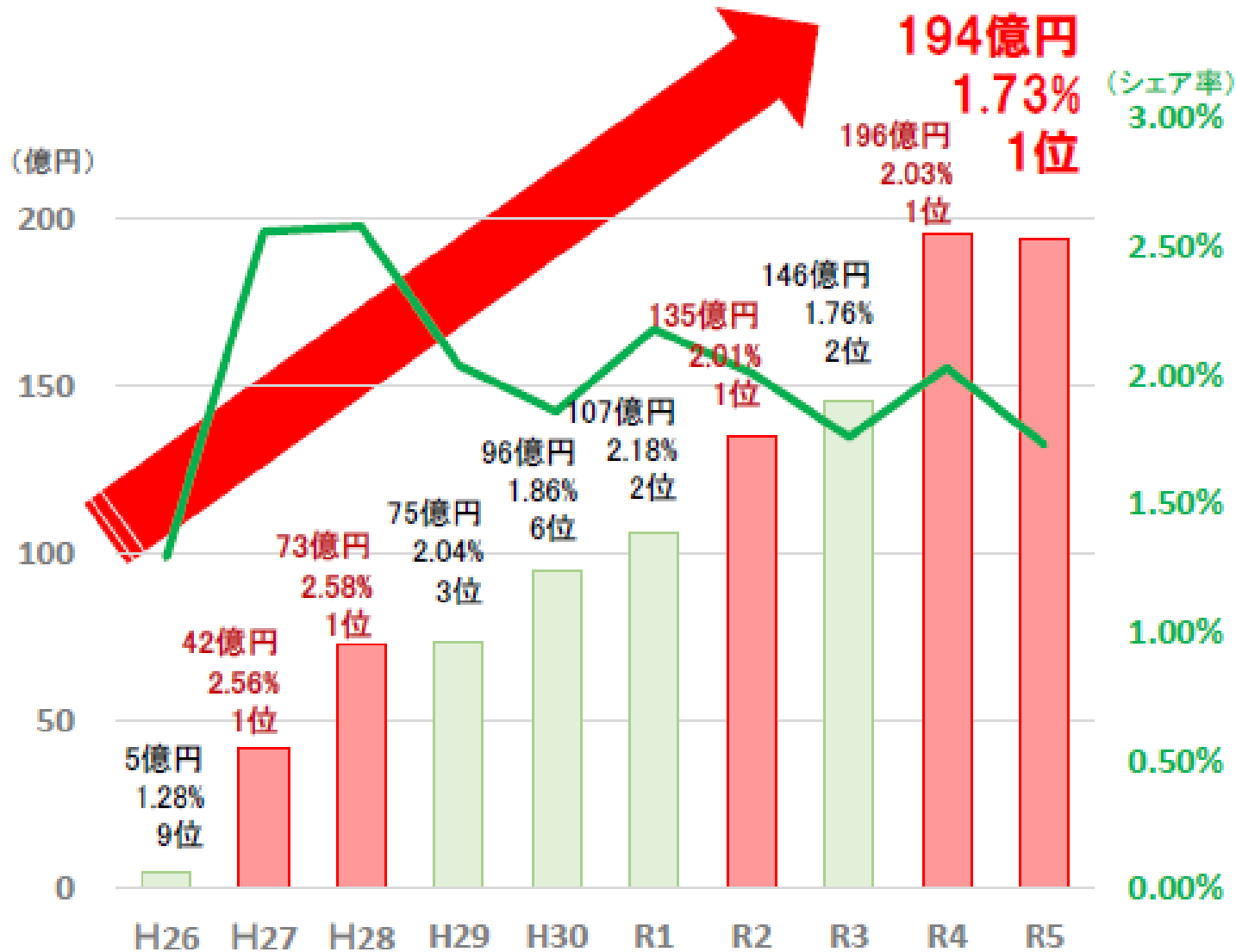




都城市といえは…



# 都城市のふるさと納税寄付額



# 都城市のふるさと納税寄付額

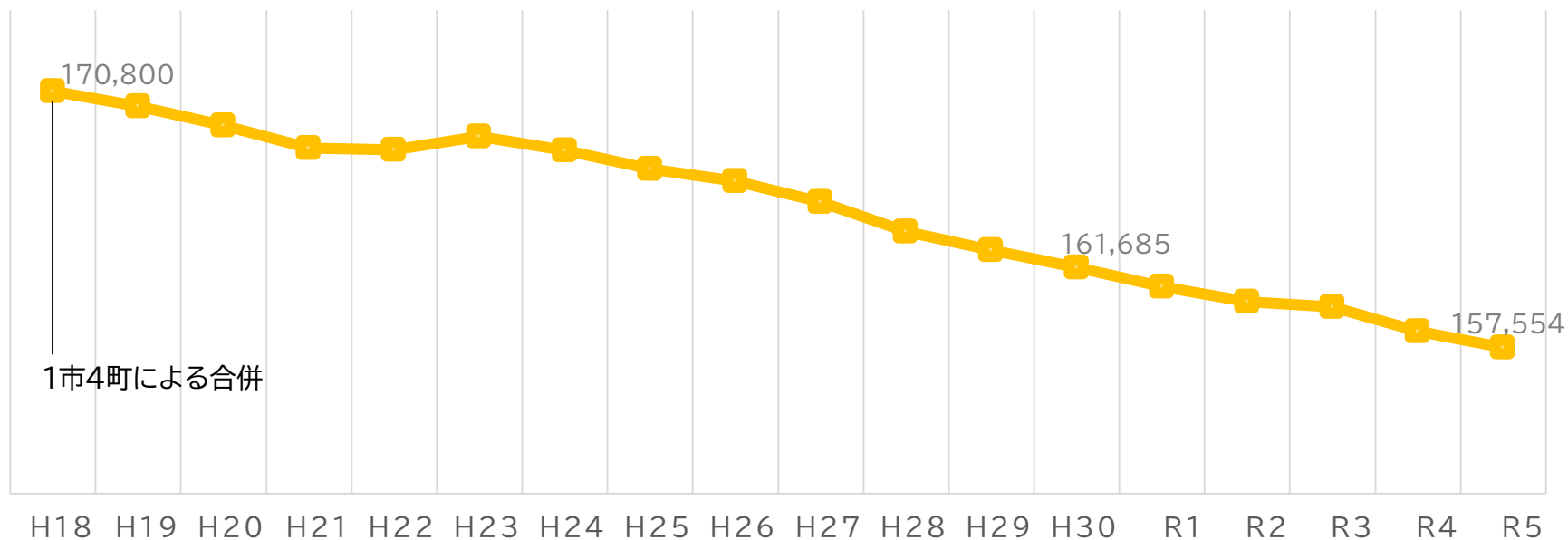
## R5ふるさと納税



## ■これまでの都城市の人口

### ●全国的な流れと等しく減少傾向

現住人口の推移(各年4月1日現在)



- 都城市(合併後)の人口は、平成18年)に170,800人がピーク
- それ以降、微減傾向が続く
- ここ数年1,000人程度の減少が続いている

# ■人口減少から人口増加に向けた取り組みの転換

## ●令和5年度から人口減少対策を積極的に推進！

安心して子育てできる  
みやこのじょう 都城 子育て三ツ星タウン

宮崎県 都城市の  
3つの 完全無料化

宮崎市子育て応援 総合サイト

- ① 第1子からの保育料
- ② 中学生までの通院や薬局の利用時にかかる 小ども医療費
- ③ 妊産婦時に受診する 妊産婦の健診費用

無料化制度のお問い合わせはこちら 宮崎県 都城市こども部

- ①第1子からの保育料の無料…保育課(保育担当) ☎(0986)23-4894
- ②こども医療費の無料…こども政策課(子育て給付担当) ☎(0986)23-2684
- ③妊産婦の健診費用の無料…こども家庭課(保健センター) ☎(0986)36-5661



地方暮らしを強力にサポート！  
みやこのじょう 都城 移住応援給付金！

全国どこから移住しても 宮崎県 都城市は  
世帯最大 **500万円**

●補助金額

地区区分	単身世帯	2人以上の世帯	子ども加算 (1人あたり)	(例)夫婦+子3人
中山間地域 以外	60万円	100万円	1人あたり 100万円 (最大300万円)	最大 400万円
中山間地域 (※3)	80万円 [基礎給付40万円+ 中山間加算20万円]	最大 200万円 [基礎給付100万円+ 中山間加算100万円] (最大300万円)	1人あたり 100万円 (最大300万円)	最大 500万円

さらに！  
保育士就職も 強力サポート！ 市内の保育園等に 保育士等として就職すると 最大 **40万円** 支給！

移住に関するお問い合わせはこちら 都城市移住・定住サポートセンター ☎(0986)23-2542

給付条件(※6)を確認して 転入前に移住相談登録を！

みやこのじょう 都城 子育て三ツ星タウン

(※1)宮崎県：三股町、高瀬島町、豊後市、志布志市を除く。(※2)夫婦と18歳未満の子3人で、中山間地域に居住した場合。(※3)中山間地域：志布志市・庄内・西島・中津・山之内・高城・山田・高崎地区。(※4)保育士等…保育士、幼稚園教諭、保育教諭。(※5)保育士等として3年間継続した場合(就職支援金20万円、継続支援金(就職後2年・3年経過後は10万円ずつ)、非常勤保育士の待遇もあつた)問い合わせ…都城子育て課：☎(0986)23-4894。(※6)事前に移住相談登録をされて令和5年4月1日以前に転入した人の対象。など



無料化

1

## 第1子からの保育料の完全無料

▼市内でいちばん多い保育料の階層の世帯で2歳と0歳児を預けるとき

2歳

1か月  
39,000円

+

0歳児

1か月  
19,500円

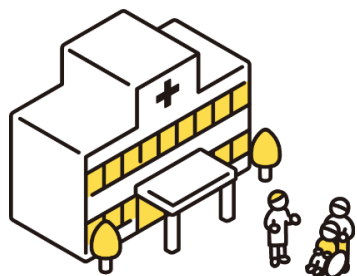
年間で計算すると...

▶▶ 約**70万円**の軽減



- 国の基準では0～2歳児の保育料は保護者負担です。
- 本市独自の施策として全て無料化します。

無料化  
**2**



## 中学生までの医療費の完全無料



- 中学校卒業までにかかる医療費を全て無料化します。
- 子どもたちの健やかな成長を支援します。

無料化  
 3


## 妊産婦の健診費用の完全無料

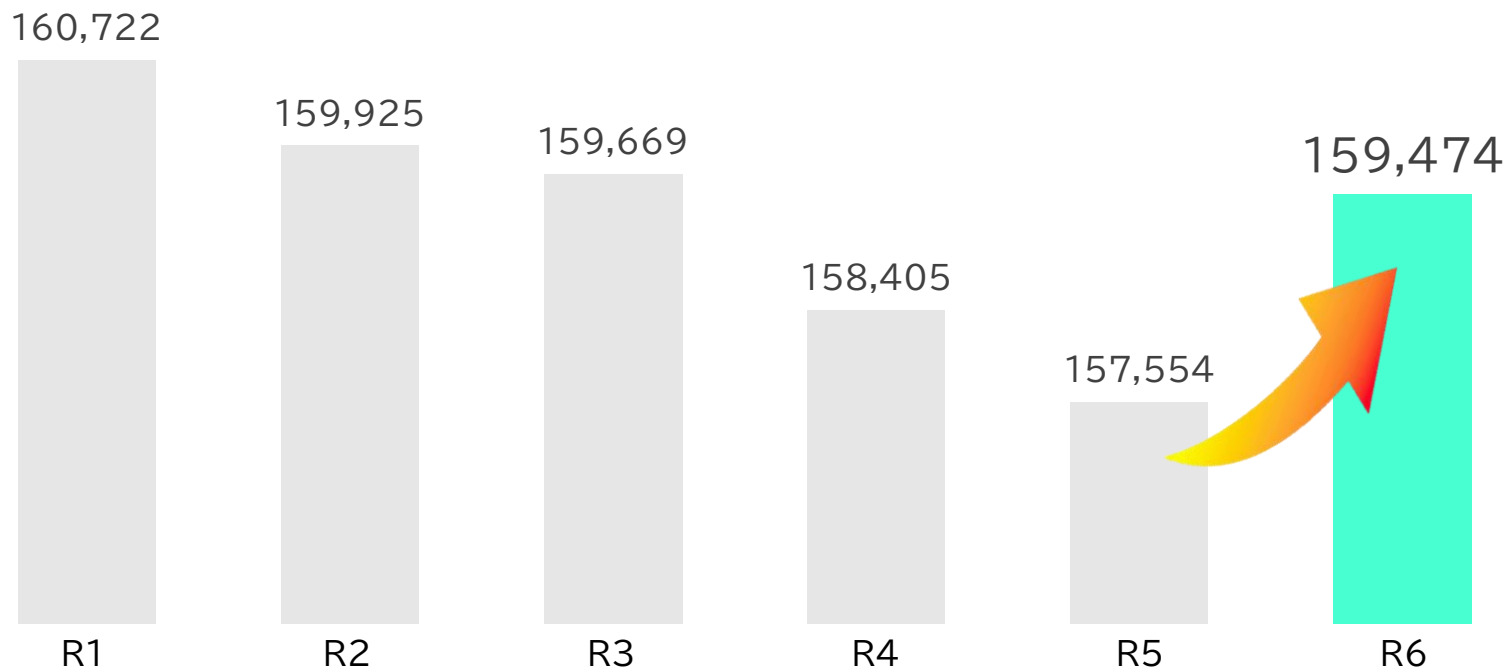
健診名	妊婦健康診査	妊婦歯科健康診査	子宮頸がん検査	産婦健康診査
受診時期	妊娠期	妊娠期	1回目の妊婦健診時	産後2週間～2か月未満

○国が示す健診メニューを対象に、  
妊産婦期に受診する健診費用を  
全て無料化します。

## ■令和6年度の人口に大きな変化がありました

### ●13年ぶりの人口増！

各年4月1日の現住人口



- (平成23年度)以降減少傾向だった現住人口がR6は増加へ
- 対前年度+1,920人、社会増は+3,211人、自然減△1,291人であり、社会増が自然減を補った。

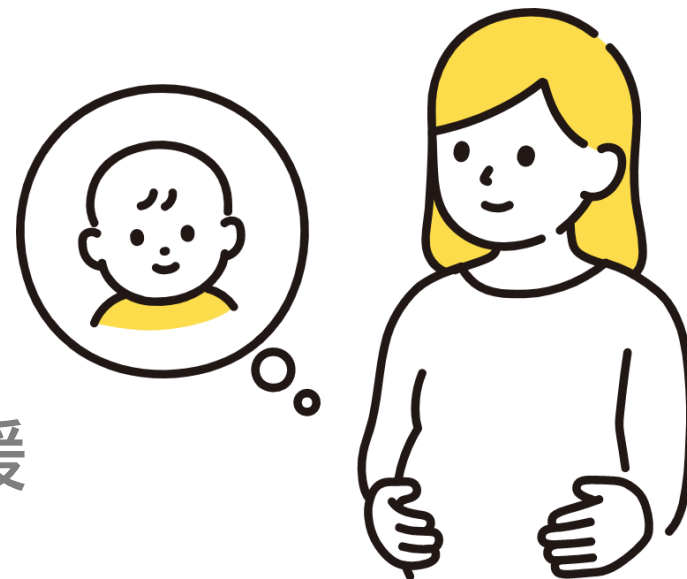
## ■3つの完全無料化を軸にさらなる子育て支援へ

### ●もっと子育てしやすいまちへ！



希望する保育施設へ、  
入所できるような民間への  
施設整備支援

不妊治療の  
保険適用後に残る  
自己負担に対する経済支援





当市へのご寄付にご協力を  
お願いいたします。