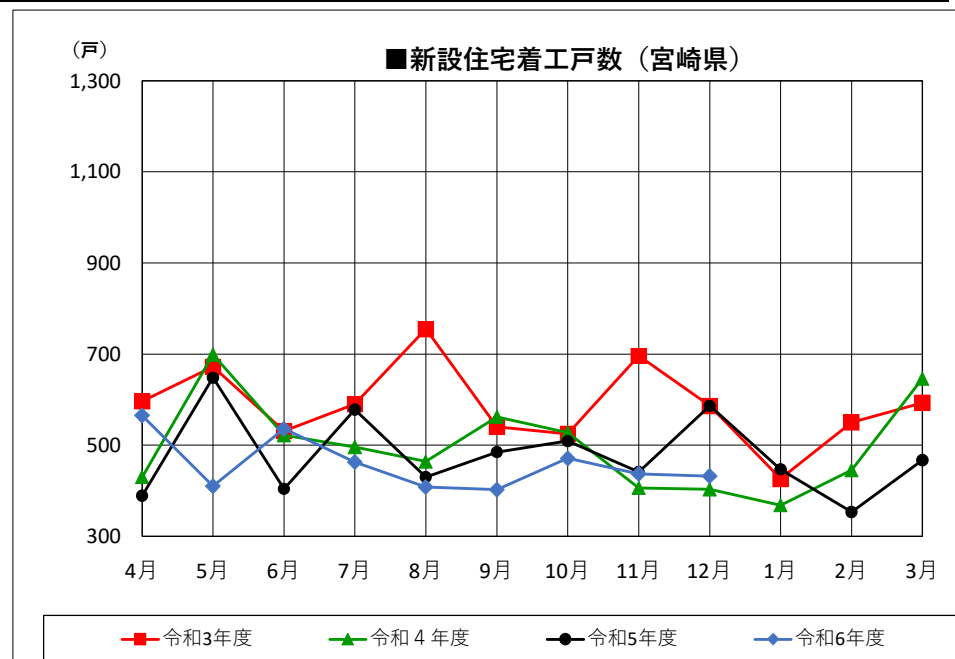
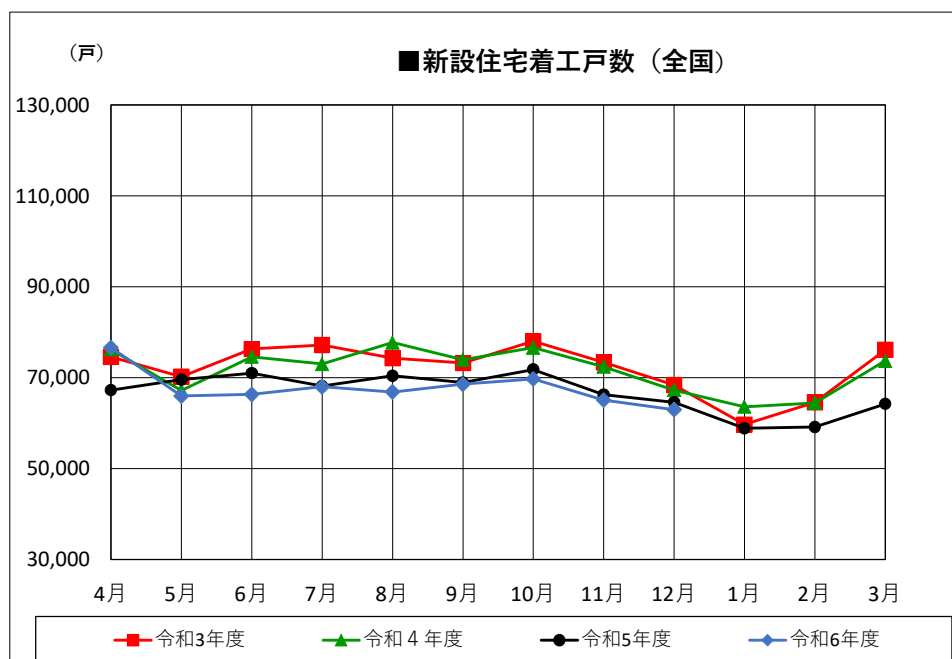


■新設住宅着工戸数の推移（全国・宮崎県）

	平成29年度		平成30年度		令和元年度(平成31年度)		令和2年度		令和3年度		令和4年度		令和5年度		令和6年度		
	全国	宮崎県	全国	宮崎県	全国	宮崎県	全国	宮崎県	全国	宮崎県	全国	宮崎県	全国	宮崎県	全国	宮崎県	
4月	83,979	694	84,226	592	79,389	356	69,162	520	74,521	596	76,179	430	67,250	389	76,572	565	4月
5月	78,481	527	79,539	455	72,581	660	63,682	474	70,178	672	67,193	699	69,561	648	65,921	410	5月
6月	87,456	638	81,275	653	81,541	574	71,101	387	76,312	531	74,596	522	71,015	404	66,285	536	6月
7月	83,234	553	82,615	664	79,232	658	70,232	508	77,182	590	72,981	496	68,151	578	68,014	463	7月
8月	80,562	611	81,860	508	76,034	666	69,101	439	74,303	755	77,712	464	70,399	430	66,819	408	8月
9月	83,128	637	81,903	666	77,915	563	70,186	573	73,178	540	73,920	562	68,941	485	68,548	402	9月
10月	83,057	565	83,330	560	77,123	513	70,685	474	78,004	525	76,590	528	71,769	509	69,669	471	10月
11月	84,703	504	84,213	500	73,523	524	70,798	526	73,414	696	72,372	406	66,238	441	65,037	437	11月
12月	76,751	731	78,364	634	72,174	590	65,643	611	68,393	586	67,249	403	64,586	586	62,957	432	12月
1月	66,358	470	67,087	398	60,341	492	58,448	423	59,690	426	63,604	368	58,849	447			1月
2月	69,071	462	71,966	411	63,105	430	60,764	419	64,614	550	64,426	445	59,162	353			2月
3月	69,616	544	76,558	550	70,729	452	71,787	463	76,120	593	73,693	646	64,265	467			3月
合計	946,396	6,936	952,936	6,591	883,687	6,478	811,589	5,817	865,909	7,060	860,515	5,969	800,186	5,737	609,822	4,124	合計



着工新設住宅戸数集計一覧表：国データ集計値

令和 6 年 12 月分

	総戸数	床面積	構造		新設住宅の資金					建築工法			住宅の種類			建て方			利用関係					
			木造	その他	民間	公営	住金	公団	その他	在来工法	プレハブ	枠組壁	専用住宅	併用住宅	その他	一戸建	長屋建	共同	持家	貸家	給与	分譲	うちマンション	
宮崎市	160	14,148	117	43	159	0	1	0	0	126	25	9	158	2	0	115	0	45	77	45	1	37	0	
都城市	85	7,328	83	2	85	0	0	0	0	39	2	44	85	0	0	45	40	0	39	40	0	6	0	
延岡市	50	3,458	28	22	41	0	0	0	9	26	10	14	49	1	0	17	24	9	11	33	0	6	0	
日南市	6	543	5	1	6	0	0	0	0	5	1	0	6	0	0	6	0	0	6	0	0	0	0	
小林市	7	868	6	1	7	0	0	0	0	6	1	0	7	0	0	7	0	0	5	0	0	2	0	
日向市	46	3,154	20	26	34	0	12	0	0	33	1	12	45	1	0	10	12	24	8	36	0	2	0	
串間市	5	***	5	0	5	0	0	0	0	5	0	0	5	0	0	5	0	0	5	0	0	0	0	
西都市	6	548	6	0	6	0	0	0	0	5	0	1	6	0	0	6	0	0	3	0	0	3	0	
えびの市	2	***	2	0	2	0	0	0	0	2	0	0	2	0	0	2	0	0	2	0	0	0	0	
市計	367	30,896	272	95	345	0	13	0	9	247	40	80	363	4	0	213	76	78	156	154	1	56	0	
北諸県郡	三股町	12	1,249	12	0	11	0	1	0	0	11	0	1	12	0	0	12	0	0	7	0	0	5	0
	計	12	1,249	12	0	11	0	1	0	0	11	0	1	12	0	0	12	0	0	7	0	0	5	0
西諸県郡	高原町	0	0	0	0	0	0	0	0	0	0	0	0	0	0	0	0	0	0	0	0	0	0	0
	計	0	0	0	0	0	0	0	0	0	0	0	0	0	0	0	0	0	0	0	0	0	0	0
東諸県郡	国富町	5	507	5	0	5	0	0	0	4	0	1	5	0	0	5	0	0	4	1	0	0	0	0
	綾町	1	***	1	0	1	0	0	0	0	0	1	1	0	0	1	0	0	1	0	0	0	0	0
	計	6	***	6	0	6	0	0	0	4	0	2	6	0	0	6	0	0	5	1	0	0	0	0
児湯郡	高鍋町	5	509	4	1	5	0	0	0	4	1	0	5	0	0	5	0	0	4	0	0	1	0	0
	新富町	1	***	1	0	1	0	0	0	1	0	0	1	0	0	1	0	0	1	0	0	0	0	0
	西米良村	14	474	0	14	0	14	0	0	0	14	0	14	0	0	0	0	14	0	14	0	0	0	0
	木城町	0	0	0	0	0	0	0	0	0	0	0	0	0	0	0	0	0	0	0	0	0	0	0
	川南町	5	476	5	0	5	0	0	0	5	0	0	5	0	0	5	0	0	4	1	0	0	0	0
	都農町	0	0	0	0	0	0	0	0	0	0	0	0	0	0	0	0	0	0	0	0	0	0	0
	計	25	***	10	15	11	14	0	0	10	15	0	25	0	0	11	0	14	9	15	0	1	0	0
東臼杵郡	門川町	3	331	3	0	3	0	0	0	3	0	0	3	0	0	3	0	0	3	0	0	0	0	0
	諸塚村	0	0	0	0	0	0	0	0	0	0	0	0	0	0	0	0	0	0	0	0	0	0	0
	椎葉村	0	0	0	0	0	0	0	0	0	0	0	0	0	0	0	0	0	0	0	0	0	0	0
	美郷町	1	***	1	0	1	0	0	0	1	0	0	1	0	0	1	0	0	1	0	0	0	0	0
	計	4	***	4	0	4	0	0	0	4	0	0	4	0	0	4	0	0	4	0	0	0	0	0
西臼杵郡	高千穂町	18	982	2	16	18	0	0	0	18	0	0	18	0	0	2	0	16	2	16	0	0	0	0
	白之影町	0	0	0	0	0	0	0	0	0	0	0	0	0	0	0	0	0	0	0	0	0	0	0
	五ヶ瀬町	0	0	0	0	0	0	0	0	0	0	0	0	0	0	0	0	0	0	0	0	0	0	0
	計	18	982	2	16	18	0	0	0	18	0	0	18	0	0	2	0	16	2	16	0	0	0	0
郡計	65	4,844	34	31	50	14	1	0	0	47	15	3	65	0	0	35	0	30	27	32	0	6	0	
県計	432	35,740	306	126	395	14	14	0	9	294	55	83	428	4	0	248	76	108	183	186	1	62	0	

着工新設住宅戸数集計一覧表【戸建のみ】：国データ集計値

令和 6 年 12 月分

	総戸数	床面積	構造		新設住宅の資金					建築工法			住宅の種類			建て方			利用関係			
			木造	その他	民間	公営	住金	公団	その他	在来工法	プレハブ	枠組壁	専用住宅	併用住宅	その他	一戸建	長屋建	共同	持家	貸家	給与	分譲
宮崎市	115	12,190	105	10	114	0	1	0	0	96	10	9	113	2	0	115	0	0	77	0	1	37
都城市	45	5,034	43	2	45	0	0	0	0	39	2	4	45	0	0	45	0	0	39	0	0	6
延岡市	17	1,933	16	1	17	0	0	0	0	14	1	2	16	1	0	17	0	0	11	0	0	6
日南市	6	543	5	1	6	0	0	0	0	5	1	0	6	0	0	6	0	0	6	0	0	0
小林市	7	868	6	1	7	0	0	0	0	6	1	0	7	0	0	7	0	0	5	0	0	2
日向市	10	1,175	8	2	10	0	0	0	0	9	1	0	9	1	0	10	0	0	8	0	0	2
串間市	5	***	5	0	5	0	0	0	0	5	0	0	5	0	0	5	0	0	5	0	0	0
西都市	6	548	6	0	6	0	0	0	0	5	0	1	6	0	0	6	0	0	3	0	0	3
えびの市	2	***	2	0	2	0	0	0	0	2	0	0	2	0	0	2	0	0	2	0	0	0
市計	213	23,140	196	17	212	0	1	0	0	181	16	16	209	4	0	213	0	0	156	0	1	56
北諸県郡	三股町	12	1,249	12	0	11	0	1	0	0	0	1	12	0	0	12	0	0	7	0	0	5
	計	12	1,249	12	0	11	0	1	0	0	0	1	12	0	0	12	0	0	7	0	0	5
西諸県郡	高原町	0	0	0	0	0	0	0	0	0	0	0	0	0	0	0	0	0	0	0	0	0
	計	0	0	0	0	0	0	0	0	0	0	0	0	0	0	0	0	0	0	0	0	0
東諸県郡	国富町	5	507	5	0	5	0	0	0	4	0	1	5	0	0	5	0	0	4	1	0	0
	綾町	1	***	1	0	1	0	0	0	0	0	1	1	0	0	1	0	0	1	0	0	0
	計	6	***	6	0	6	0	0	0	4	0	2	6	0	0	6	0	0	5	1	0	0
児湯郡	高鍋町	5	509	4	1	5	0	0	0	4	1	0	5	0	0	5	0	0	4	0	0	1
	新富町	1	***	1	0	1	0	0	0	1	0	0	1	0	0	1	0	0	1	0	0	0
	西米良村	0	0	0	0	0	0	0	0	0	0	0	0	0	0	0	0	0	0	0	0	0
	木城町	0	0	0	0	0	0	0	0	0	0	0	0	0	0	0	0	0	0	0	0	0
	川南町	5	476	5	0	5	0	0	0	5	0	0	5	0	0	5	0	0	4	1	0	0
	都農町	0	0	0	0	0	0	0	0	0	0	0	0	0	0	0	0	0	0	0	0	0
計	11	***	10	1	11	0	0	0	0	10	1	0	11	0	0	11	0	0	9	1	0	1
東臼杵郡	門川町	3	331	3	0	3	0	0	0	3	0	0	3	0	0	3	0	0	3	0	0	0
	諸塚村	0	0	0	0	0	0	0	0	0	0	0	0	0	0	0	0	0	0	0	0	0
	椎葉村	0	0	0	0	0	0	0	0	0	0	0	0	0	0	0	0	0	0	0	0	0
	美郷町	1	***	1	0	1	0	0	0	1	0	0	1	0	0	1	0	0	1	0	0	0
計	4	***	4	0	4	0	0	0	4	0	0	4	0	0	4	0	0	4	0	0	0	
西臼杵郡	高千穂町	2	***	2	0	2	0	0	0	2	0	0	2	0	0	2	0	0	2	0	0	0
	日之影町	0	0	0	0	0	0	0	0	0	0	0	0	0	0	0	0	0	0	0	0	0
	五ヶ瀬町	0	0	0	0	0	0	0	0	0	0	0	0	0	0	0	0	0	0	0	0	0
	計	2	***	2	0	2	0	0	0	2	0	0	2	0	0	2	0	0	2	0	0	0
郡計	35	3,560	34	1	34	0	1	0	0	31	1	3	35	0	0	35	0	0	27	2	0	6
県計	248	26,700	230	18	246	0	2	0	0	212	17	19	244	4	0	248	0	0	183	2	1	62

着工新設住宅戸数集計一覧表：国データ集計値（累計）

令和6年4月分～6年12月

	総戸数	床面積	構造		新設住宅の資金					建築工法			住宅の種類			建て方			利用関係				
			木造	その他	民間	公営	住金	公団	その他	在来工法	プレハブ	枠組壁	専用住宅	併用住宅	その他	一戸建	長屋建	共同	持家	貸家	給与	分譲	うちマンション
宮崎市	1,871	157,057	1,172	699	1,863	0	8	0	0	1,423	195	253	1,860	11	0	1,018	208	645	669	637	8	557	219
都城市	768	66,299	647	121	764	0	4	0	0	646	14	108	766	2	0	495	148	125	358	294	1	115	0
延岡市	372	32,083	275	97	338	0	4	0	30	264	46	62	368	4	0	234	94	44	180	137	3	52	0
日南市	136	11,383	82	54	108	28	0	0	0	108	6	22	134	2	0	70	18	48	66	66	1	3	0
小林市	65	7,018	62	3	65	0	0	0	0	61	4	0	65	0	0	65	0	0	48	2	0	15	0
日向市	300	22,793	174	126	287	0	13	0	0	226	27	47	298	2	0	132	72	96	98	167	0	35	0
串間市	37	***	21	16	21	16	0	0	0	35	2	0	37	0	0	21	0	16	19	16	1	1	0
西都市	125	9,931	105	20	125	0	0	0	0	66	4	55	125	0	0	59	64	2	53	64	1	7	0
えびの市	56	***	55	1	56	0	0	0	0	23	0	33	55	1	0	24	32	0	24	32	0	0	0
市計	3,730	314,423	2,593	1,137	3,627	44	29	0	30	2,852	298	580	3,708	22	0	2,118	636	976	1,515	1,415	15	785	219
北諸県郡	三股町	71	7,376	70	1	70	0	1	0	64	1	6	71	0	0	71	0	0	49	3	0	19	0
	計	71	7,376	70	1	70	0	1	0	64	1	6	71	0	0	71	0	0	49	3	0	19	0
西諸県郡	高原町	4	***	4	0	4	0	0	0	4	0	0	4	0	0	4	0	0	3	0	1	0	0
	計	4	***	4	0	4	0	0	0	4	0	0	4	0	0	4	0	0	3	0	1	0	0
東諸県郡	国富町	54	4,595	34	20	54	0	0	0	52	1	1	54	0	0	34	0	20	27	23	0	4	0
	綾町	18	***	18	0	18	0	0	0	16	0	2	17	1	0	18	0	0	17	0	1	0	0
	計	72	***	52	20	72	0	0	0	68	1	3	71	1	0	52	0	20	44	23	1	4	0
児湯郡	高鍋町	67	5,988	46	21	67	0	0	0	60	4	3	63	4	0	47	2	18	36	20	1	10	0
	新富町	30	***	27	3	30	0	0	0	26	3	1	29	1	0	30	0	0	28	2	0	0	0
	西米良村	15	570	1	14	1	14	0	0	1	14	0	15	0	0	1	0	14	1	14	0	0	0
	木城町	6	***	5	1	6	0	0	0	4	1	1	6	0	0	6	0	0	6	0	0	0	0
	川南町	37	3,703	33	4	35	0	1	0	1	34	3	0	37	0	0	37	0	0	34	2	0	1
	都農町	5	***	5	0	5	0	0	0	5	0	0	5	0	0	5	0	0	5	0	0	0	0
計	160	***	117	43	144	14	1	0	1	130	25	5	155	5	0	126	2	32	110	38	1	11	0
東臼杵郡	門川町	32	3,465	32	0	32	0	0	0	32	0	0	29	3	0	32	0	0	29	0	0	3	0
	諸塚村	0	0	0	0	0	0	0	0	0	0	0	0	0	0	0	0	0	0	0	0	0	0
	椎葉村	7	445	7	0	2	4	0	0	1	7	0	7	0	0	3	0	4	2	5	0	0	0
	美郷町	3	***	3	0	3	0	0	0	3	0	0	3	0	0	3	0	0	3	0	0	0	0
	計	42	***	42	0	37	4	0	0	1	42	0	0	39	3	0	38	0	4	34	5	0	3
西臼杵郡	高千穂町	24	1,617	8	16	23	0	0	0	1	24	0	0	24	0	0	8	0	16	8	16	0	0
	日之影町	12	***	12	0	12	0	0	0	0	2	0	10	12	0	0	2	10	0	2	10	0	0
	五ヶ瀬町	9	***	8	1	6	3	0	0	0	8	1	0	9	0	0	9	0	6	3	0	0	
	計	45	***	28	17	41	3	0	0	1	34	1	10	45	0	0	19	10	16	16	29	0	0
郡計	394	36,733	313	81	368	21	2	0	3	342	28	24	385	9	0	310	12	72	256	98	3	37	
県計	4,124	351,156	2,906	1,218	3,995	65	31	0	33	3,194	326	604	4,093	31	0	2,428	648	1,048	1,771	1,513	18	822	219

着工新設住宅戸数集計一覧表【戸建のみ】：国データ集計値（累計）

令和6年4月分～6年12月

	総戸数	床面積	構造		新設住宅の資金					建築工法			住宅の種類			建て方			利用関係			
			木造	その他	民間	公営	住金	公団	その他	在来工法	プレハブ	枠組壁	専用住宅	併用住宅	その他	一戸建	長屋建	共同	持家	貸家	給与	分譲
宮崎市	1,018	108,121	928	90	1,010	0	8	0	0	849	108	61	1,007	11	0	1,018	0	0	667	5	8	338
都城市	495	51,860	481	14	491	0	4	0	0	457	14	24	493	2	0	495	0	0	356	23	1	115
延岡市	234	25,115	220	14	229	0	4	0	1	197	17	20	230	4	0	234	0	0	179	2	1	52
日南市	70	7,281	64	6	70	0	0	0	0	58	6	6	68	2	0	70	0	0	64	2	1	3
小林市	65	7,018	62	3	65	0	0	0	0	61	4	0	65	0	0	65	0	0	48	2	0	15
日向市	132	14,437	124	8	131	0	1	0	0	118	7	7	130	2	0	132	0	0	96	1	0	35
串間市	21	***	21	0	21	0	0	0	0	19	2	0	21	0	0	21	0	0	19	0	1	1
西都市	59	6,152	57	2	59	0	0	0	0	48	4	7	59	0	0	59	0	0	51	0	1	7
えびの市	24	***	23	1	24	0	0	0	0	23	0	1	23	1	0	24	0	0	24	0	0	0
市計	2,118	225,072	1,980	138	2,100	0	17	0	1	1,830	162	126	2,096	22	0	2,118	0	0	1,504	35	13	566
北諸県郡	三股町	71	7,376	70	1	70	0	1	0	64	1	6	71	0	0	71	0	0	49	3	0	19
	計	71	7,376	70	1	70	0	1	0	64	1	6	71	0	0	71	0	0	49	3	0	19
西諸県郡	高原町	4	***	4	0	4	0	0	0	4	0	0	4	0	0	4	0	0	3	0	1	0
	計	4	***	4	0	4	0	0	0	4	0	0	4	0	0	4	0	0	3	0	1	0
東諸県郡	国富町	34	3,522	34	0	34	0	0	0	32	1	1	34	0	0	34	0	0	27	3	0	4
	綾町	18	***	18	0	18	0	0	0	16	0	2	17	1	0	18	0	0	17	0	1	0
	計	52	***	52	0	52	0	0	0	48	1	3	51	1	0	52	0	0	44	3	1	4
児湯郡	高鍋町	47	5,015	44	3	47	0	0	0	42	4	1	45	2	0	47	0	0	36	0	1	10
	新富町	30	***	27	3	30	0	0	0	26	3	1	29	1	0	30	0	0	28	2	0	0
	西米良村	1	***	1	0	1	0	0	0	1	0	0	1	0	0	1	0	0	1	0	0	0
	木城町	6	***	5	1	6	0	0	0	4	1	1	6	0	0	6	0	0	6	0	0	0
	川南町	37	3,703	33	4	35	0	1	0	34	3	0	37	0	0	37	0	0	34	2	0	1
	都農町	5	***	5	0	5	0	0	0	5	0	0	5	0	0	5	0	0	5	0	0	0
	計	126	***	115	11	124	0	1	0	1	112	11	3	123	3	0	126	0	0	110	4	1
東臼杵郡	門川町	32	3,465	32	0	32	0	0	0	32	0	0	29	3	0	32	0	0	29	0	0	3
	諸塚村	0	0	0	0	0	0	0	0	0	0	0	0	0	0	0	0	0	0	0	0	0
	椎葉村	3	306	3	0	2	0	0	0	3	0	0	3	0	0	3	0	0	2	1	0	0
	美郷町	3	***	3	0	3	0	0	0	3	0	0	3	0	0	3	0	0	3	0	0	0
	計	38	***	38	0	37	0	0	0	1	38	0	0	35	3	0	38	0	0	34	1	0
西臼杵郡	高千穂町	8	***	8	0	7	0	0	0	8	0	0	8	0	0	8	0	0	8	0	0	0
	日之影町	2	***	2	0	2	0	0	0	2	0	0	2	0	0	2	0	0	2	0	0	0
	五ヶ瀬町	9	***	8	1	6	3	0	0	8	1	0	9	0	0	9	0	0	6	3	0	0
	計	19	***	18	1	15	3	0	0	1	18	1	0	19	0	0	19	0	0	16	3	0
郡計	310	32,692	297	13	302	3	2	0	3	284	14	12	303	7	0	310	0	0	256	14	3	37
県計	2,428	257,764	2,277	151	2,402	3	19	0	4	2,114	176	138	2,399	29	0	2,428	0	0	1,760	49	16	603

着工新設住宅戸数集計一覧表：国データ集計値

当 期 (令和6年4月～12月分) 前 期 (令和5年4月～12月分)

	合計	構 造		新 設 住 宅 の 資 金					建 築 工 法			利 用 関 係				
		木 造	そ の 他	民 間	公 営	住 金	公 団	そ の 他	在 来 工 法	プ レ ハ ブ	枠 組 壁	持 家	賃 家	給 与	分 譲	
戸 数	当 期	4,124	2,906	1,218	3,995	65	31	0	33	3,194	326	604	1,771	1,513	18	822
	前 期	4,470	3,003	1,467	4,363	33	49	0	25	3,656	312	502	1,769	1,869	23	809
	伸 び 数	△ 346	△ 97	△ 249	△ 368	32	△ 18	0	8	△ 462	14	102	2	△ 356	△ 5	13
	伸 び 率	△ 7.7	△ 3.2	△ 17.0	△ 8.4	97.0	△ 36.7	---	32.0	△ 12.6	4.5	20.3	0.1	△ 19.0	△ 21.7	1.6
床 面 積	当 期	351,156	273,927	77,229	342,843	3,877	2,454	0	1,982	283,726	27,680	39,750	193,672	76,912	2,351	78,221
	前 期	369,407	281,846	87,561	362,542	1,666	3,711	0	1,488	306,996	29,149	33,262	195,020	93,751	2,423	78,213
	伸 び 数	△ 18,251	△ 7,919	△ 10,332	△ 19,699	2,211	△ 1,257	0	494	△ 23,270	△ 1,469	6,488	△ 1,348	△ 16,839	△ 72	8
	伸 び 率	△ 4.9	△ 2.8	△ 11.8	△ 5.4	132.7	△ 33.9	---	33.2	△ 7.6	△ 5.0	19.5	△ 0.7	△ 18.0	△ 3.0	0.0
	当 期 一戸当床面積	85.15	94.26	63.41	85.82	59.65	79.16	---	60.06	88.83	84.91	65.81	109.36	50.83	130.61	95.16
	前 期 一戸当床面積	82.64	93.85	59.69	83.09	50.48	75.73	---	59.52	83.97	93.43	66.26	110.24	50.16	105.35	96.68
工 事 費 予 定 額	当 期	7,863,065	5,729,989	2,133,076	7,582,818	167,927	56,400	0	55,920	6,201,882	872,440	788,743	4,546,730	1,729,224	64,739	1,522,372
	前 期	7,975,669	5,624,401	2,351,268	7,773,992	68,600	77,667	0	55,410	6,501,133	836,692	637,844	4,332,734	1,967,342	69,940	1,605,653
	伸 び 数	△ 112,604	105,588	△ 218,192	△ 191,174	99,327	△ 21,267	0	510	△ 299,251	35,748	150,899	213,996	△ 238,118	△ 5,201	△ 83,281
	伸 び 率	△ 1.4	1.9	△ 9.3	△ 2.5	144.8	△ 27.4	---	0.9	△ 4.6	4.3	23.7	4.9	△ 12.1	△ 7.4	△ 5.2
	当 期 一戸当工事費	1,907	1,972	1,751	1,898	2,583	1,819	---	1,695	1,942	2,676	1,306	2,567	1,143	3,597	1,852
	前 期 一戸当工事費	1,784	1,873	1,603	1,782	2,079	1,585	---	2,216	1,778	2,682	1,271	2,449	1,053	3,041	1,985

【単位：戸数：「戸」、床面積：「㎡」、工事費予定額：「万円」、伸び率：「%」】

令和6年度月別着工新設住宅数集計一覧表:国データ集計値

	総戸数	床面積	構造		新設住宅の資金					建築工法			住宅の種類			建て方			利用関係				
			木造	その他	民間	公営	住金	公団	その他	在来工法	プレハブ	枠組壁	専用住宅	併用住宅	その他	一戸建	長屋建	共同	持家	貸家	給与	分譲	うちマンション
4月	565	45,547	295	270	560	0	4	0	1	486	32	47	563	2	0	266	52	247	186	219	3	157	87
5月	410	37,487	243	167	409	0	1	0	0	358	34	18	404	6	0	241	8	161	171	84	2	153	92
6月	536	39,716	387	149	533	0	3	0	0	405	27	104	534	2	0	257	154	125	196	280	3	57	0
7月	463	39,192	305	158	443	18	1	0	1	386	25	52	459	4	0	282	78	103	185	188	0	90	0
8月	408	35,704	298	110	399	5	4	0	0	342	22	44	403	5	0	268	38	102	197	146	3	62	0
9月	402	36,020	342	60	399	0	1	0	2	276	43	83	397	5	0	266	80	56	196	138	2	66	0
10月	471	41,214	404	67	440	28	3	0	0	316	36	119	470	1	0	305	110	56	215	169	4	83	0
11月	437	40,536	326	111	417	0	0	0	20	331	52	54	435	2	0	295	52	90	242	103	0	92	40
12月	432	35,740	306	126	395	14	14	0	9	294	55	83	428	4	0	248	76	108	183	186	1	62	0
1月																							
2月																							
3月																							
合計	4,124	351,156	2,906	1,218	3,995	65	31	0	33	3,194	326	604	4,093	31	0	2,428	648	1,048	1,771	1,513	18	822	219