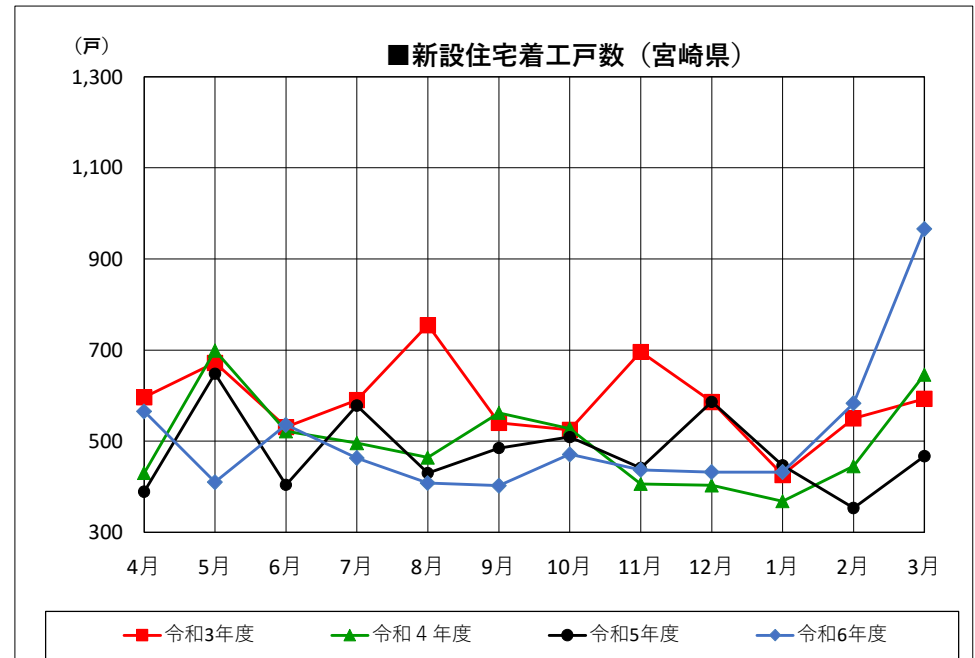
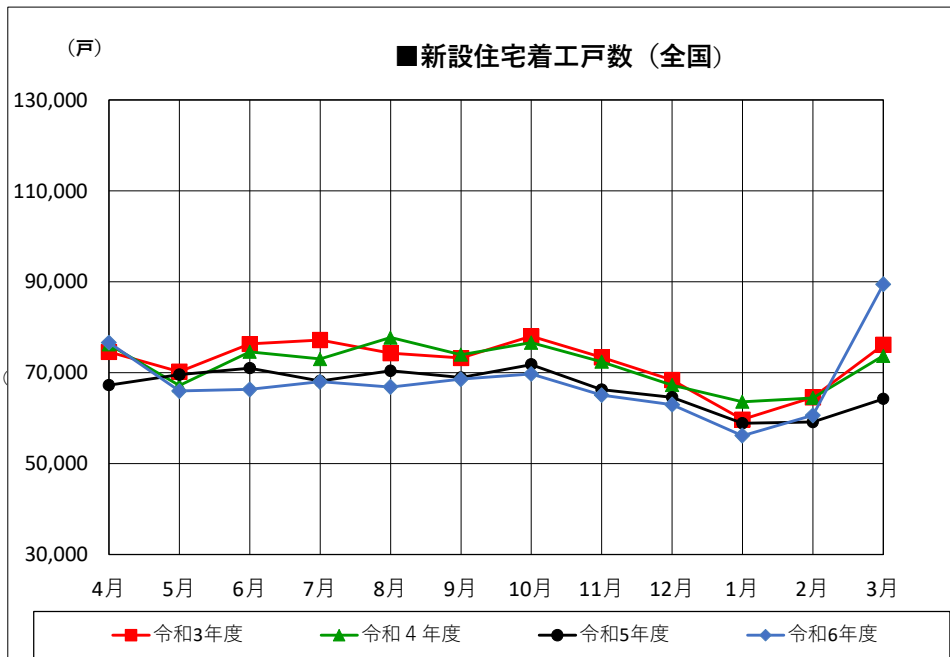


■新設住宅着工戸数の推移（全国・宮崎県）

	平成29年度		平成30年度		令和元年度(平成31年度)		令和2年度		令和3年度		令和4年度		令和5年度		令和6年度		
	全国	宮崎県	全国	宮崎県	全国	宮崎県	全国	宮崎県	全国	宮崎県	全国	宮崎県	全国	宮崎県	全国	宮崎県	
4月	83,979	694	84,226	592	79,389	356	69,162	520	74,521	596	76,179	430	67,250	389	76,572	565	4月
5月	78,481	527	79,539	455	72,581	660	63,682	474	70,178	672	67,193	699	69,561	648	65,921	410	5月
6月	87,456	638	81,275	653	81,541	574	71,101	387	76,312	531	74,596	522	71,015	404	66,285	536	6月
7月	83,234	553	82,615	664	79,232	658	70,232	508	77,182	590	72,981	496	68,151	578	68,014	463	7月
8月	80,562	611	81,860	508	76,034	666	69,101	439	74,303	755	77,712	464	70,399	430	66,819	408	8月
9月	83,128	637	81,903	666	77,915	563	70,186	573	73,178	540	73,920	562	68,941	485	68,548	402	9月
10月	83,057	565	83,330	560	77,123	513	70,685	474	78,004	525	76,590	528	71,769	509	69,669	471	10月
11月	84,703	504	84,213	500	73,523	524	70,798	526	73,414	696	72,372	406	66,238	441	65,037	437	11月
12月	76,751	731	78,364	634	72,174	590	65,643	611	68,393	586	67,249	403	64,586	586	62,957	432	12月
1月	66,358	470	67,087	398	60,341	492	58,448	423	59,690	426	63,604	368	58,849	447	56,134	432	1月
2月	69,071	462	71,966	411	63,105	430	60,764	419	64,614	550	64,426	445	59,162	353	60,583	583	2月
3月	69,616	544	76,558	550	70,729	452	71,787	463	76,120	593	73,693	646	64,265	467	89,432	966	3月
合計	946,396	6,936	952,936	6,591	883,687	6,478	811,589	5,817	865,909	7,060	860,515	5,969	800,186	5,737	815,971	6,105	合計



着工新設住宅戸数集計一覧表：国データ集計値

令和 7 年 3 月分

	総戸数	床面積	構造		新設住宅の資金					建築工法			住宅の種類			建て方			利用関係					
			木造	その他	民間	公営	住金	公団	その他	在来工法	プレハブ	枠組壁	専用住宅	併用住宅	その他	一戸建	長屋建	共同	持家	貸家	給与	分譲	うちマンション	
宮崎市	439	30,383	220	219	427	0	12	0	0	334	46	59	437	2	0	161	52	226	112	265	1	61	15	
都城市	158	10,682	82	76	158	0	0	0	0	154	1	3	158	0	0	64	18	76	42	101	0	15	0	
延岡市	56	5,364	44	12	56	0	0	0	0	55	0	1	56	0	0	38	6	12	29	15	3	9	0	
日南市	17	1,749	17	0	16	0	0	0	1	17	0	0	17	0	0	17	0	0	13	0	1	3	0	
小林市	8	1,482	7	1	8	0	0	0	0	6	1	1	8	0	0	8	0	0	7	0	0	1	0	
日向市	115	6,973	57	58	115	0	0	0	0	80	0	35	115	0	0	23	34	58	15	95	0	5	0	
串間市	16	***	16	0	16	0	0	0	0	16	0	0	16	0	0	4	0	12	4	12	0	0	0	
西都市	44	3,141	44	0	36	0	8	0	0	7	0	37	44	0	0	8	36	0	8	36	0	0	0	
えびの市	1	***	1	0	1	0	0	0	0	1	0	0	1	0	0	1	0	0	1	0	0	0	0	
市計	854	60,734	488	366	833	0	20	0	1	670	48	136	852	2	0	324	146	384	231	524	5	94	15	
北諸県郡	三股町	52	3,067	10	42	51	0	1	0	0	52	0	0	52	0	0	10	0	42	9	42	0	1	0
	計	52	3,067	10	42	51	0	1	0	0	52	0	0	52	0	0	10	0	42	9	42	0	1	0
西諸県郡	高原町	8	746	8	0	8	0	0	0	0	7	0	1	8	0	0	8	0	0	6	2	0	0	0
	計	8	746	8	0	8	0	0	0	0	7	0	1	8	0	0	8	0	0	6	2	0	0	0
東諸県郡	国富町	9	963	9	0	9	0	0	0	0	8	0	1	8	1	0	9	0	0	7	0	0	2	0
	綾町	4	339	4	0	4	0	0	0	0	3	1	0	4	0	0	4	0	0	4	0	0	0	0
	計	13	1,302	13	0	13	0	0	0	0	11	1	1	12	1	0	13	0	0	11	0	0	2	0
児湯郡	高鍋町	14	1,580	14	0	14	0	0	0	0	14	0	0	14	0	0	14	0	0	12	0	0	2	0
	新富町	3	363	3	0	3	0	0	0	0	3	0	0	3	0	0	3	0	0	3	0	0	0	0
	西米良村	0	0	0	0	0	0	0	0	0	0	0	0	0	0	0	0	0	0	0	0	0	0	0
	木城町	1	***	1	0	1	0	0	0	0	1	0	0	1	0	0	1	0	0	1	0	0	0	0
	川南町	5	624	5	0	5	0	0	0	0	5	0	0	5	0	0	5	0	0	5	0	0	0	0
	都農町	0	***	0	0	0	0	0	0	0	0	0	0	0	0	0	0	0	0	0	0	0	0	0
	計	23	***	23	0	23	0	0	0	0	23	0	0	23	0	0	23	0	0	21	0	0	2	0
東臼杵郡	門川町	10	1,130	10	0	10	0	0	0	0	9	0	1	10	0	0	10	0	0	7	0	0	3	0
	諸塚村	1	***	1	0	1	0	0	0	0	1	0	0	1	0	0	1	0	0	1	0	0	0	0
	椎葉村	0	0	0	0	0	0	0	0	0	0	0	0	0	0	0	0	0	0	0	0	0	0	0
	美郷町	1	***	1	0	1	0	0	0	0	1	0	0	1	0	0	1	0	0	1	0	0	0	0
	計	12	***	12	0	12	0	0	0	0	11	0	1	12	0	0	12	0	0	9	0	0	3	0
西臼杵郡	高千穂町	3	297	3	0	3	0	0	0	0	3	0	0	3	0	0	3	0	0	3	0	0	0	0
	白之影町	0	0	0	0	0	0	0	0	0	0	0	0	0	0	0	0	0	0	0	0	0	0	0
	五ヶ瀬町	1	***	0	1	1	0	0	0	0	1	0	1	0	0	1	0	0	1	0	0	0	0	0
	計	4	***	3	1	4	0	0	0	0	3	1	0	4	0	0	4	0	0	4	0	0	0	0
郡計		112	9,480	69	43	111	0	1	0	0	107	2	3	111	1	0	70	0	42	60	44	0	8	0
県計		966	70,214	557	409	944	0	21	0	1	777	50	139	963	3	0	394	146	426	291	568	5	102	15

着工新設住宅戸数集計一覧表【戸建のみ】：国データ集計値

令和 7 年 3 月分

	総戸数	床面積	構造		新設住宅の資金					建築工法			住宅の種類			建て方			利用関係			
			木造	その他	民間	公営	住金	公団	その他	在来工法	プレハブ	枠組壁	専用住宅	併用住宅	その他	一戸建	長屋建	共同	持家	貸家	給与	分譲
宮崎市	161	17,039	159	2	161	0	0	0	0	147	7	7	159	2	0	161	0	0	112	2	1	46
都城市	64	6,602	64	0	64	0	0	0	0	60	1	3	64	0	0	64	0	0	42	7	0	15
延岡市	38	4,292	38	0	38	0	0	0	0	37	0	1	38	0	0	38	0	0	27	1	1	9
日南市	17	1,749	17	0	16	0	0	0	1	17	0	0	17	0	0	17	0	0	13	0	1	3
小林市	8	1,482	7	1	8	0	0	0	0	6	1	1	8	0	0	8	0	0	7	0	0	1
日向市	23	2,483	23	0	23	0	0	0	0	22	0	1	23	0	0	23	0	0	15	3	0	5
串間市	4	***	4	0	4	0	0	0	0	4	0	0	4	0	0	4	0	0	4	0	0	0
西都市	8	1,045	8	0	8	0	0	0	0	7	0	1	8	0	0	8	0	0	8	0	0	0
えびの市	1	***	1	0	1	0	0	0	0	1	0	0	1	0	0	1	0	0	1	0	0	0
市計	324	35,252	321	3	323	0	0	0	1	301	9	14	322	2	0	324	0	0	229	13	3	79
北諸県郡	三股町	10	1,014	10	0	9	0	1	0	10	0	0	10	0	0	10	0	0	9	0	0	1
	計	10	1,014	10	0	9	0	1	0	10	0	0	10	0	0	10	0	0	9	0	0	1
西諸県郡	高原町	8	746	8	0	8	0	0	0	7	0	1	8	0	0	8	0	0	6	2	0	0
	計	8	746	8	0	8	0	0	0	7	0	1	8	0	0	8	0	0	6	2	0	0
東諸県郡	国富町	9	963	9	0	9	0	0	0	8	0	1	8	1	0	9	0	0	7	0	0	2
	綾町	4	339	4	0	4	0	0	0	3	1	0	4	0	0	4	0	0	4	0	0	0
	計	13	1,302	13	0	13	0	0	0	11	1	1	12	1	0	13	0	0	11	0	0	2
児湯郡	高鍋町	14	1,580	14	0	14	0	0	0	14	0	0	14	0	0	14	0	0	12	0	0	2
	新富町	3	363	3	0	3	0	0	0	3	0	0	3	0	0	3	0	0	3	0	0	0
	西米良村	0	0	0	0	0	0	0	0	0	0	0	0	0	0	0	0	0	0	0	0	0
	木城町	1	***	1	0	1	0	0	0	1	0	0	1	0	0	1	0	0	1	0	0	0
	川南町	5	624	5	0	5	0	0	0	5	0	0	5	0	0	5	0	0	5	0	0	0
	都農町	0	***	0	0	0	0	0	0	0	0	0	0	0	0	0	0	0	0	0	0	0
計	23	***	23	0	23	0	0	0	0	23	0	0	23	0	0	23	0	0	21	0	0	2
東臼杵郡	門川町	10	1,130	10	0	10	0	0	0	9	0	1	10	0	0	10	0	0	7	0	0	3
	諸塚村	1	***	1	0	1	0	0	0	1	0	0	1	0	0	1	0	0	1	0	0	0
	椎葉村	0	0	0	0	0	0	0	0	0	0	0	0	0	0	0	0	0	0	0	0	0
	美郷町	1	***	1	0	1	0	0	0	1	0	0	1	0	0	1	0	0	1	0	0	0
	計	12	***	12	0	12	0	0	0	0	11	0	1	12	0	0	12	0	0	9	0	0
西臼杵郡	高千穂町	3	297	3	0	3	0	0	0	3	0	0	3	0	0	3	0	0	3	0	0	0
	日之影町	0	0	0	0	0	0	0	0	0	0	0	0	0	0	0	0	0	0	0	0	0
	五ヶ瀬町	1	***	0	1	1	0	0	0	0	1	0	1	0	0	1	0	0	1	0	0	0
	計	4	***	3	1	4	0	0	0	3	1	0	4	0	0	4	0	0	4	0	0	0
郡計	70	7,427	69	1	69	0	1	0	0	65	2	3	69	1	0	70	0	0	60	2	0	8
県計	394	42,679	390	4	392	0	1	0	1	366	11	17	391	3	0	394	0	0	289	15	3	87

着工新設住宅戸数集計一覧表：国データ集計値（累計）

令和6年4月～令和7年3月分

	総戸数	床面積	構造		新設住宅の資金					建築工法			住宅の種類			建て方			利用関係				
			木造	その他	民間	公営	住金	公団	その他	在来工法	プレハブ	枠組壁	専用住宅	併用住宅	その他	一戸建	長屋建	共同	持家	貸家	給与	分譲	うちマンション
宮崎市	2,802	222,500	1,712	1,090	2,782	0	20	0	0	2,127	266	409	2,785	17	0	1,388	341	1,073	893	1,164	9	736	262
都城市	1,153	93,130	878	275	1,148	0	5	0	0	1,017	18	118	1,151	2	0	648	184	321	456	537	1	159	0
延岡市	503	44,532	392	111	467	0	5	0	31	368	49	86	497	6	0	325	118	60	252	174	7	70	0
日南市	161	13,976	106	55	131	28	0	0	2	131	7	23	159	2	0	95	18	48	87	66	2	6	0
小林市	99	10,715	94	5	99	0	0	0	0	92	6	1	99	0	0	87	12	0	66	14	0	19	0
日向市	496	35,227	294	202	483	0	13	0	0	348	27	121	492	4	0	180	162	154	129	318	1	48	0
串間市	62	***	46	16	46	16	0	0	0	59	2	1	62	0	0	34	0	28	30	28	1	3	0
西都市	197	15,210	177	20	189	0	8	0	0	83	4	110	197	0	0	79	116	2	73	116	1	7	0
えびの市	59	***	58	1	59	0	0	0	0	26	0	33	58	1	0	27	32	0	27	32	0	0	0
市計	5,532	445,143	3,757	1,775	5,404	44	51	0	33	4,251	379	902	5,500	32	0	2,863	983	1,686	2,013	2,449	22	1,048	262
北諸県郡	三股町	144	12,335	101	43	142	0	2	0	137	1	6	144	0	0	102	0	42	66	53	0	25	0
	計	144	12,335	101	43	142	0	2	0	137	1	6	144	0	0	102	0	42	66	53	0	25	0
西諸県郡	高原町	13	1,284	13	0	13	0	0	0	12	0	1	13	0	0	13	0	0	10	2	1	0	0
	計	13	1,284	13	0	13	0	0	0	12	0	1	13	0	0	13	0	0	10	2	1	0	0
東諸県郡	国富町	69	6,199	49	20	69	0	0	0	66	1	2	68	1	0	49	0	20	38	23	0	8	0
	綾町	26	2,800	26	0	26	0	0	0	22	2	2	25	1	0	26	0	0	25	0	1	0	0
	計	95	8,999	75	20	95	0	0	0	88	3	4	93	2	0	75	0	20	63	23	1	8	0
児湯郡	高鍋町	88	8,012	67	21	88	0	0	0	77	4	7	84	4	0	64	6	18	51	24	1	12	0
	新富町	39	4,097	36	3	39	0	0	0	35	3	1	38	1	0	39	0	0	35	2	0	2	0
	西米良村	15	570	1	14	1	14	0	0	1	14	0	15	0	0	1	0	14	1	14	0	0	0
	木城町	10	***	9	1	10	0	0	0	8	1	1	10	0	0	10	0	0	10	0	0	0	0
	川南町	48	5,007	44	4	46	0	1	1	45	3	0	48	0	0	48	0	0	45	2	0	1	0
	都農町	8	***	8	0	8	0	0	0	7	0	1	8	0	0	8	0	0	8	0	0	0	0
	計	208	***	165	43	192	14	1	0	1	173	25	10	203	5	0	170	6	32	150	42	1	15
東臼杵郡	門川町	46	5,024	46	0	46	0	0	0	45	0	1	43	3	0	46	0	0	40	0	0	6	0
	諸塚村	1	***	1	0	1	0	0	0	1	0	0	1	0	0	1	0	0	1	0	0	0	0
	椎葉村	8	545	8	0	3	4	0	1	8	0	0	8	0	0	4	0	4	3	5	0	0	0
	美郷町	5	***	5	0	5	0	0	0	5	0	0	5	0	0	5	0	0	5	0	0	0	0
	計	60	***	60	0	55	4	0	0	1	59	0	1	57	3	0	56	0	4	49	5	0	6
西臼杵郡	高千穂町	31	2,354	15	16	30	0	0	1	31	0	0	31	0	0	15	0	16	15	16	0	0	0
	日之影町	12	856	12	0	12	0	0	0	2	0	10	12	0	0	2	10	0	2	10	0	0	0
	五ヶ瀬町	10	***	8	2	7	3	0	0	8	2	0	10	0	0	10	0	0	7	3	0	0	0
	計	53	***	35	18	49	3	0	0	41	2	10	53	0	0	27	10	16	24	29	0	0	0
郡計	573	52,569	449	124	546	21	3	0	3	510	31	32	563	10	0	443	16	114	362	154	3	54	0
県計	6,105	497,712	4,206	1,899	5,950	65	54	0	36	4,761	410	934	6,063	42	0	3,306	999	1,800	2,375	2,603	25	1,102	262

着工新設住宅戸数集計一覧表【戸建のみ】：国データ集計値（累計）

令和6年4月～令和7年3月分

	総戸数	床面積	構造		新設住宅の資金					建築工法			住宅の種類			建て方			利用関係			
			木造	その他	民間	公営	住金	公団	その他	在来工法	プレハブ	枠組壁	専用住宅	併用住宅	その他	一戸建	長屋建	共同	持家	貸家	給与	分譲
宮崎市	1,388	146,584	1,290	98	1,380	0	8	0	0	1,173	131	84	1,371	17	0	1,388	0	0	891	14	9	474
都城市	648	67,128	632	16	643	0	5	0	0	596	18	34	646	2	0	648	0	0	454	34	1	159
延岡市	325	35,240	309	16	318	0	5	0	2	279	20	26	319	6	0	325	0	0	249	3	3	70
日南市	95	9,874	88	7	93	0	0	0	2	81	7	7	93	2	0	95	0	0	85	2	2	6
小林市	87	10,117	82	5	87	0	0	0	0	80	6	1	87	0	0	87	0	0	66	2	0	19
日向市	180	19,628	172	8	179	0	1	0	0	164	7	9	176	4	0	180	0	0	127	4	1	48
串間市	34	***	34	0	34	0	0	0	0	31	2	1	34	0	0	34	0	0	30	0	1	3
西都市	79	8,418	77	2	79	0	0	0	0	65	4	10	79	0	0	79	0	0	71	0	1	7
えびの市	27	***	26	1	27	0	0	0	0	26	0	1	26	1	0	27	0	0	27	0	0	0
市計	2,863	303,671	2,710	153	2,840	0	19	0	4	2,495	195	173	2,831	32	0	2,863	0	0	2,000	59	18	786
北諸県郡	三股町	102	10,282	101	1	100	0	2	0	95	1	6	102	0	0	102	0	0	66	11	0	25
	計	102	10,282	101	1	100	0	2	0	95	1	6	102	0	0	102	0	0	66	11	0	25
西諸県郡	高原町	13	1,284	13	0	13	0	0	0	12	0	1	13	0	0	13	0	0	10	2	1	0
	計	13	1,284	13	0	13	0	0	0	12	0	1	13	0	0	13	0	0	10	2	1	0
東諸県郡	国富町	49	5,126	49	0	49	0	0	0	46	1	2	48	1	0	49	0	0	38	3	0	8
	綾町	26	2,800	26	0	26	0	0	0	22	2	2	25	1	0	26	0	0	25	0	1	0
	計	75	7,926	75	0	75	0	0	0	68	3	4	73	2	0	75	0	0	63	3	1	8
児湯郡	高鍋町	64	6,925	61	3	64	0	0	0	59	4	1	62	2	0	64	0	0	51	0	1	12
	新富町	39	4,097	36	3	39	0	0	0	35	3	1	38	1	0	39	0	0	35	2	0	2
	西米良村	1	***	1	0	1	0	0	0	1	0	0	1	0	0	1	0	0	1	0	0	0
	木城町	10	***	9	1	10	0	0	0	8	1	1	10	0	0	10	0	0	10	0	0	0
	川南町	48	5,007	44	4	46	0	1	0	45	3	0	48	0	0	48	0	0	45	2	0	1
	都農町	8	***	8	0	8	0	0	0	7	0	1	8	0	0	8	0	0	8	0	0	0
	計	170	***	159	11	168	0	1	0	155	11	4	167	3	0	170	0	0	150	4	1	15
東臼杵郡	門川町	46	5,024	46	0	46	0	0	0	45	0	1	43	3	0	46	0	0	40	0	0	6
	諸塚村	1	***	1	0	1	0	0	0	1	0	0	1	0	0	1	0	0	1	0	0	0
	椎葉村	4	406	4	0	3	0	0	0	4	0	0	4	0	0	4	0	0	3	1	0	0
	美郷町	5	***	5	0	5	0	0	0	5	0	0	5	0	0	5	0	0	5	0	0	0
	計	56	***	56	0	55	0	0	0	55	0	1	53	3	0	56	0	0	49	1	0	6
西臼杵郡	高千穂町	15	1,544	15	0	14	0	0	0	15	0	0	15	0	0	15	0	0	15	0	0	0
	日之影町	2	***	2	0	2	0	0	0	2	0	0	2	0	0	2	0	0	2	0	0	0
	五ヶ瀬町	10	***	8	2	7	3	0	0	8	2	0	10	0	0	10	0	0	7	3	0	0
	計	27	***	25	2	23	3	0	0	25	2	0	27	0	0	27	0	0	24	3	0	0
郡計	443	46,361	429	14	434	3	3	0	3	410	17	16	435	8	0	443	0	0	362	24	3	54
県計	3,306	350,032	3,139	167	3,274	3	22	0	7	2,905	212	189	3,266	40	0	3,306	0	0	2,362	83	21	840

着工新設住宅戸数集計一覧表：国データ集計値

当 期 (令和6年4月～令和7年3月分) 前 期 (令和5年4月～令和6年3月分)

	合計	構 造		新 設 住 宅 の 資 金					建 築 工 法			利 用 関 係				
		木 造	そ の 他	民 間	公 営	住 金	公 団	そ の 他	在 来 工 法	プ レ ハ ブ	枠 組 壁	持 家	貸 家	給 与	分 譲	
戸 数	当 期	6,105	4,206	1,899	5,950	65	54	0	36	4,761	410	934	2,375	2,603	25	1,102
	前 期	5,737	3,853	1,884	5,567	82	51	0	37	4,728	377	632	2,287	2,369	30	1,051
	伸 び 数	368	353	15	383	△ 17	3	0	△ 1	33	33	302	88	234	△ 5	51
	伸 び 率	6.4	9.2	0.8	6.9	△ 20.7	5.9	---	△ 2.7	0.7	8.8	47.8	3.8	9.9	△ 16.7	4.9
床 面 積	当 期	497,712	386,445	111,267	487,571	3,877	3,817	0	2,447	403,107	34,645	59,960	259,242	131,115	3,398	103,957
	前 期	473,741	361,183	112,558	463,212	4,461	3,963	0	2,105	396,847	35,761	41,133	251,040	117,888	3,020	101,793
	伸 び 数	23,971	25,262	△ 1,291	24,359	△ 584	△ 146	0	342	6,260	△ 1,116	18,827	8,202	13,227	378	2,164
	伸 び 率	5.1	7.0	△ 1.1	5.3	△ 13.1	△ 3.7	---	16.2	1.6	△ 3.1	45.8	3.3	11.2	12.5	2.1
	当 期 一戸当床面積	81.53	91.88	58.59	81.94	59.65	70.69	---	67.97	84.67	84.50	64.20	109.15	50.37	135.92	94.33
	前 期 一戸当床面積	82.58	93.74	59.74	83.21	54.40	77.71	---	56.89	83.94	94.86	65.08	109.77	49.76	100.67	96.85
工 事 費 予 定 額	当 期	11,121,869	8,086,966	3,034,903	10,803,792	167,927	84,730	0	65,420	8,857,044	1,102,847	1,161,978	6,114,577	2,910,537	97,596	1,999,159
	前 期	10,245,094	7,245,362	2,999,732	9,945,217	150,900	83,067	0	65,910	8,418,814	1,032,426	793,854	5,616,853	2,463,262	97,267	2,067,712
	伸 び 数	876,775	841,604	35,171	858,575	17,027	1,663	0	△ 490	438,230	70,421	368,124	497,724	447,275	329	△ 68,553
	伸 び 率	8.6	11.6	1.2	8.6	11.3	2.0	---	△ 0.7	5.2	6.8	46.4	8.9	18.2	0.3	△ 3.3
	当 期 一戸当工事費	1,822	1,923	1,598	1,816	2,583	1,569	---	1,817	1,860	2,690	1,244	2,575	1,118	3,904	1,814
	前 期 一戸当工事費	1,786	1,880	1,592	1,786	1,840	1,629	---	1,781	1,781	2,739	1,256	2,456	1,040	3,242	1,967

【単位：戸数：「戸」、床面積：「㎡」、工事費予定額：「万円」、伸び率：「%」】

令和6年度月別着工新設住宅数集計一覧表:国データ集計値

	総戸数	床面積	構造		新設住宅の資金					建築工法			住宅の種類			建て方			利用関係				
			木造	その他	民間	公営	住金	公団	その他	在来工法	プレハブ	枠組壁	専用住宅	併用住宅	その他	一戸建	長屋建	共同	持家	貸家	給与	分譲	うちマンション
4月	565	45,547	295	270	560	0	4	0	1	486	32	47	563	2	0	266	52	247	186	219	3	157	87
5月	410	37,487	243	167	409	0	1	0	0	358	34	18	404	6	0	241	8	161	171	84	2	153	92
6月	536	39,716	387	149	533	0	3	0	0	405	27	104	534	2	0	257	154	125	196	280	3	57	0
7月	463	39,192	305	158	443	18	1	0	1	386	25	52	459	4	0	282	78	103	185	188	0	90	0
8月	408	35,704	298	110	399	5	4	0	0	342	22	44	403	5	0	268	38	102	197	146	3	62	0
9月	402	36,020	342	60	399	0	1	0	2	276	43	83	397	5	0	266	80	56	196	138	2	66	0
10月	471	41,214	404	67	440	28	3	0	0	316	36	119	470	1	0	305	110	56	215	169	4	83	0
11月	437	40,536	326	111	417	0	0	0	20	331	52	54	435	2	0	295	52	90	242	103	0	92	40
12月	432	35,740	306	126	395	14	14	0	9	294	55	83	428	4	0	248	76	108	183	186	1	62	0
1月	432	34,023	317	115	431	0	0	0	1	347	18	67	427	5	0	242	72	118	147	206	0	79	0
2月	583	42,319	426	157	580	0	2	0	1	443	16	124	580	3	0	242	133	208	166	316	2	99	28
3月	966	70,214	557	409	944	0	21	0	1	777	50	139	963	3	0	394	146	426	291	568	5	102	15
合計	6,105	497,712	4,206	1,899	5,950	65	54	0	36	4,761	410	934	6,063	42	0	3,306	999	1,800	2,375	2,603	25	1,102	262