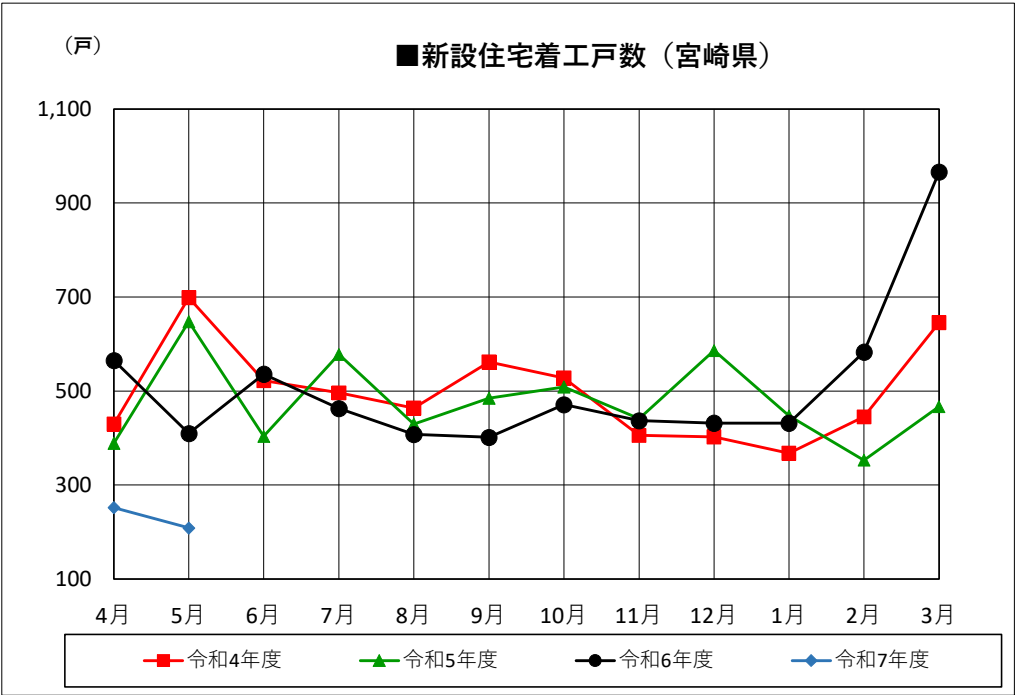
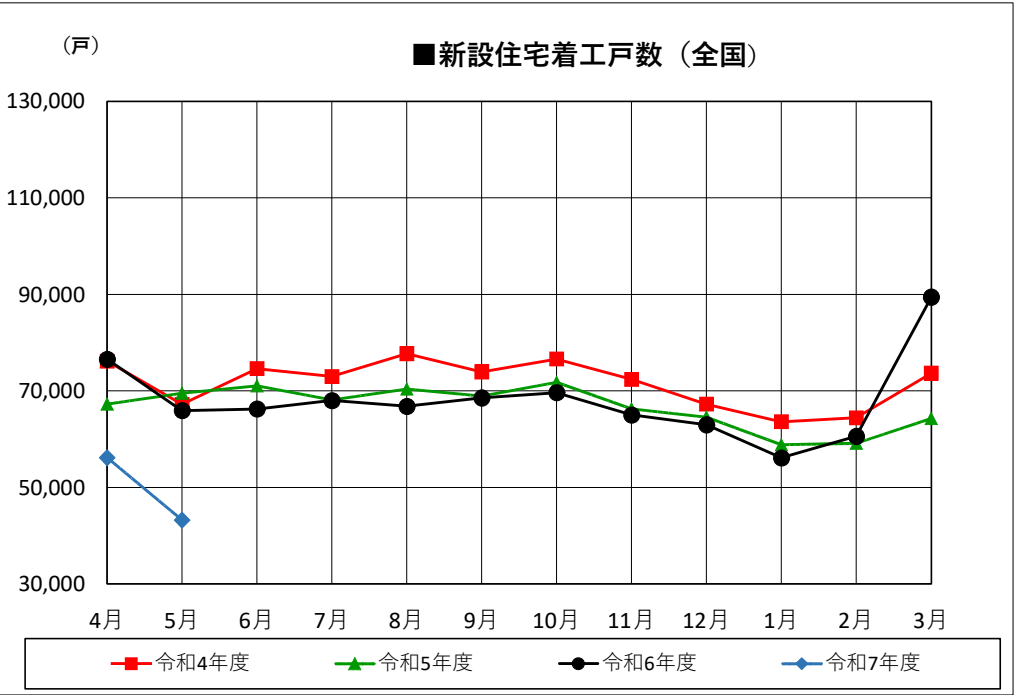


■新設住宅着工戸数の推移（全国・宮崎県）

	平成30年度		令和元年度(平成31年度)		令和2年度		令和3年度		令和4年度		令和5年度		令和6年度		令和7年度		
	全 国	宮崎県	全 国	宮崎県	全 国	宮崎県	全 国	宮崎県	全 国	宮崎県	全 国	宮崎県	全 国	宮崎県	全 国	宮崎県	
4月	84,226	592	79,389	356	69,162	520	74,521	596	76,179	430	67,250	389	76,572	565	56,188	252	4月
5月	79,539	455	72,581	660	63,682	474	70,178	672	67,193	699	69,561	648	65,921	410	43,237	209	5月
6月	81,275	653	81,541	574	71,101	387	76,312	531	74,596	522	71,015	404	66,285	536			6月
7月	82,615	664	79,232	658	70,232	508	77,182	590	72,981	496	68,151	578	68,014	463			7月
8月	81,860	508	76,034	666	69,101	439	74,303	755	77,712	464	70,399	430	66,819	408			8月
9月	81,903	666	77,915	563	70,186	573	73,178	540	73,920	562	68,941	485	68,548	402			9月
10月	83,330	560	77,123	513	70,685	474	78,004	525	76,590	528	71,769	509	69,669	471			10月
11月	84,213	500	73,523	524	70,798	526	73,414	696	72,372	406	66,238	441	65,037	437			11月
12月	78,364	634	72,174	590	65,643	611	68,393	586	67,249	403	64,586	586	62,957	432			12月
1月	67,087	398	60,341	492	58,448	423	59,690	426	63,604	368	58,849	447	56,134	432			1月
2月	71,966	411	63,105	430	60,764	419	64,614	550	64,426	445	59,162	353	60,583	583			2月
3月	76,558	550	70,729	452	71,787	463	76,120	593	73,693	646	64,265	467	89,432	966			3月
合計	952,936	6,591	883,687	6,478	811,589	5,817	865,909	7,060	860,515	5,969	800,186	5,737	815,971	6,105	99,425	461	合計



着工新設住宅戸数集計一覧表：国データ集計値

令和 7 年 5 月分

		総戸数	床面積	構 造		新 設 住 宅 の 資 金					建 築 工 法			住 宅 の 種 類			建 て 方			利 用 関 係				
				木 造	そ の 他	民 間	公 営	住 金	公団	そ の 他	在来工法	プレハブ	枠組壁	専用住宅	併用住宅	その他	一戸建	長屋建	共 同	持 家	賃 家	給 与	分 譲	うちマンション
宮崎市		77	7,247	63	14	77	0	0	0	0	56	17	4	77	0	0	66	0	11	43	11	0	23	0
都城市		34	3,456	33	1	34	0	0	0	0	32	1	1	34	0	0	34	0	0	21	0	0	13	0
延岡市		50	3,368	48	2	49	0	1	0	0	14	2	34	50	0	0	18	32	0	17	32	0	1	0
日南市		4	387	4	0	4	0	0	0	0	2	0	2	4	0	0	4	0	0	3	0	0	1	0
小林市		3	274	3	0	3	0	0	0	0	3	0	0	3	0	0	3	0	0	2	0	0	1	0
日向市		16	1,656	16	0	16	0	0	0	0	15	0	1	16	0	0	16	0	0	6	0	0	10	0
串間市		1	***	1	0	1	0	0	0	0	1	0	0	1	0	0	1	0	0	1	0	0	0	0
西都市		2	***	2	0	2	0	0	0	0	1	0	1	2	0	0	2	0	0	2	0	0	0	0
えびの市		0	0	0	0	0	0	0	0	0	0	0	0	0	0	0	0	0	0	0	0	0	0	0
市 計		187	16,687	170	17	186	0	1	0	0	124	20	43	187	0	0	144	32	11	95	43	0	49	0
北諸県郡	三 股 町	5	602	5	0	5	0	0	0	0	2	0	3	5	0	0	5	0	0	4	0	0	1	0
	計	5	602	5	0	5	0	0	0	0	2	0	3	5	0	0	5	0	0	4	0	0	1	0
西諸県郡	高 原 町	2	***	1	1	2	0	0	0	0	1	1	0	2	0	0	2	0	0	1	1	0	0	0
	計	2	***	1	1	2	0	0	0	0	1	1	0	2	0	0	2	0	0	1	1	0	0	0
東諸県郡	国 富 町	3	301	3	0	3	0	0	0	0	3	0	0	3	0	0	3	0	0	0	0	0	3	0
	綾 町	2	***	1	1	2	0	0	0	0	1	1	0	2	0	0	2	0	0	2	0	0	0	0
	計	5	***	4	1	5	0	0	0	0	4	1	0	5	0	0	5	0	0	2	0	0	3	0
児湯郡	高 鍋 町	3	293	3	0	3	0	0	0	0	3	0	0	3	0	0	3	0	0	1	0	0	2	0
	新 富 町	2	***	2	0	2	0	0	0	0	2	0	0	2	0	0	2	0	0	2	0	0	0	0
	西 米 良 村	0	0	0	0	0	0	0	0	0	0	0	0	0	0	0	0	0	0	0	0	0	0	0
	木 城 町	0	0	0	0	0	0	0	0	0	0	0	0	0	0	0	0	0	0	0	0	0	0	0
	川 南 町	0	0	0	0	0	0	0	0	0	0	0	0	0	0	0	0	0	0	0	0	0	0	0
	都 農 町	0	0	0	0	0	0	0	0	0	0	0	0	0	0	0	0	0	0	0	0	0	0	0
	計	5	***	5	0	5	0	0	0	0	5	0	0	5	0	0	5	0	0	3	0	0	2	0
東臼杵郡	門 川 町	4	423	4	0	4	0	0	0	0	4	0	0	4	0	0	4	0	0	4	0	0	0	0
	諸 塚 村	0	0	0	0	0	0	0	0	0	0	0	0	0	0	0	0	0	0	0	0	0	0	0
	椎 葉 村	1	***	1	0	1	0	0	0	0	1	0	0	1	0	0	1	0	0	1	0	0	0	0
	美 郷 町	0	0	0	0	0	0	0	0	0	0	0	0	0	0	0	0	0	0	0	0	0	0	0
	計	5	***	5	0	5	0	0	0	0	5	0	0	5	0	0	5	0	0	5	0	0	0	0
西臼杵郡	高 千 穂 町	0	0	0	0	0	0	0	0	0	0	0	0	0	0	0	0	0	0	0	0	0	0	0
	日 之 影 町	0	0	0	0	0	0	0	0	0	0	0	0	0	0	0	0	0	0	0	0	0	0	0
	五 ヶ 瀬 町	0	0	0	0	0	0	0	0	0	0	0	0	0	0	0	0	0	0	0	0	0	0	0
	計	0	0	0	0	0	0	0	0	0	0	0	0	0	0	0	0	0	0	0	0	0	0	0
郡 計		22	2,256	20	2	22	0	0	0	0	17	2	3	22	0	0	22	0	0	15	1	0	6	0
県 計		209	18,943	190	19	208	0	1	0	0	141	22	46	209	0	0	166	32	11	110	44	0	55	0

着工新設住宅戸数集計一覧表【戸建のみ】：国データ集計値

令和 7 年 5 月分

		総戸数	床面積	構 造		新 設 住 宅 の 資 金					建 築 工 法			住 宅 の 種 類			建 て 方			利 用 関 係			
				木 造	そ の 他	民 間	公 営	住 金	公団	その他	在来工法	プレハブ	枠組壁	専用住宅	併用住宅	その他	一 戸 建	長 屋 建	共 同	持 家	賃 家	給 与	分 譲
宮 崎 市		66	6,598	63	3	66	0	0	0	0	56	6	4	66	0	0	66	0	0	43	0	0	23
都 城 市		34	3,456	33	1	34	0	0	0	0	32	1	1	34	0	0	34	0	0	21	0	0	13
延 岡 市		18	1,931	16	2	17	0	1	0	0	14	2	2	18	0	0	18	0	0	17	0	0	1
日 南 市		4	387	4	0	4	0	0	0	0	2	0	2	4	0	0	4	0	0	3	0	0	1
小 林 市		3	274	3	0	3	0	0	0	0	3	0	0	3	0	0	3	0	0	2	0	0	1
日 向 市		16	1,656	16	0	16	0	0	0	0	15	0	1	16	0	0	16	0	0	6	0	0	10
串 間 市		1	***	1	0	1	0	0	0	0	1	0	0	1	0	0	1	0	0	1	0	0	0
西 都 市		2	***	2	0	2	0	0	0	0	1	0	1	2	0	0	2	0	0	2	0	0	0
えびの市		0	0	0	0	0	0	0	0	0	0	0	0	0	0	0	0	0	0	0	0	0	0
市 計		144	14,601	138	6	143	0	1	0	0	124	9	11	144	0	0	144	0	0	95	0	0	49
北 諸 県 郡	三股町	5	602	5	0	5	0	0	0	0	2	0	3	5	0	0	5	0	0	4	0	0	1
	計	5	602	5	0	5	0	0	0	0	2	0	3	5	0	0	5	0	0	4	0	0	1
西 諸 県 郡	高原町	2	***	1	1	2	0	0	0	0	1	1	0	2	0	0	2	0	0	1	1	0	0
	計	2	***	1	1	2	0	0	0	0	1	1	0	2	0	0	2	0	0	1	1	0	0
東 諸 県 郡	国富町	3	301	3	0	3	0	0	0	0	3	0	0	3	0	0	3	0	0	0	0	0	3
	綾 町	2	***	1	1	2	0	0	0	0	1	1	0	2	0	0	2	0	0	2	0	0	0
	計	5	***	4	1	5	0	0	0	0	4	1	0	5	0	0	5	0	0	2	0	0	3
児 湯 郡	高鍋町	3	293	3	0	3	0	0	0	0	3	0	0	3	0	0	3	0	0	1	0	0	2
	新富町	2	***	2	0	2	0	0	0	0	2	0	0	2	0	0	2	0	0	2	0	0	0
	西米良村	0	0	0	0	0	0	0	0	0	0	0	0	0	0	0	0	0	0	0	0	0	0
	木城町	0	0	0	0	0	0	0	0	0	0	0	0	0	0	0	0	0	0	0	0	0	0
	川南町	0	0	0	0	0	0	0	0	0	0	0	0	0	0	0	0	0	0	0	0	0	0
	都農町	0	0	0	0	0	0	0	0	0	0	0	0	0	0	0	0	0	0	0	0	0	0
	計	5	***	5	0	5	0	0	0	0	5	0	0	5	0	0	5	0	0	3	0	0	2
東 臼 杵 郡	門川町	4	423	4	0	4	0	0	0	0	4	0	0	4	0	0	4	0	0	4	0	0	0
	諸塚村	0	0	0	0	0	0	0	0	0	0	0	0	0	0	0	0	0	0	0	0	0	0
	椎葉村	1	***	1	0	1	0	0	0	0	1	0	0	1	0	0	1	0	0	1	0	0	0
	美郷町	0	0	0	0	0	0	0	0	0	0	0	0	0	0	0	0	0	0	0	0	0	0
	計	5	***	5	0	5	0	0	0	0	5	0	0	5	0	0	5	0	0	5	0	0	0
西 臼 杵 郡	高千穂町	0	0	0	0	0	0	0	0	0	0	0	0	0	0	0	0	0	0	0	0	0	0
	日之影町	0	0	0	0	0	0	0	0	0	0	0	0	0	0	0	0	0	0	0	0	0	0
	五ヶ瀬町	0	0	0	0	0	0	0	0	0	0	0	0	0	0	0	0	0	0	0	0	0	0
	計	0	0	0	0	0	0	0	0	0	0	0	0	0	0	0	0	0	0	0	0	0	0
郡 計		22	2,256	20	2	22	0	0	0	0	17	2	3	22	0	0	22	0	0	15	1	0	6
県 計		166	16,857	158	8	165	0	1	0	0	141	11	14	166	0	0	166	0	0	110	1	0	55

着工新設住宅戸数集計一覧表：国データ集計値（累計）

令和7年4月分～7年5月

		総戸数	床面積	構 造		新 設 住 宅 の 資 金					建 築 工 法			住 宅 の 種 類			建 て 方			利 用 関 係					
				木 造	そ の 他	民 間	公 営	住 金	公団	その他	在来工法	プレハブ	枠組壁	専用住宅	併用住宅	その他	一 戸 建	長 屋 建	共 同	持 家	賃 家	給 与	分 譲	うちマンション	
宮 崎 市		164	14,663	142	22	144	0	20	0	0	103	22	39	163	1	0	117	36	11	74	47	1	42	0	
		76	8,100	75	1	76	0	0	0	0	72	1	3	76	0	0	76	0	0	47	0	1	28	0	
		106	7,886	55	51	58	47	1	0	0	67	4	35	106	0	0	27	32	47	25	79	0	2	0	
		9	901	9	0	9	0	0	0	0	5	0	4	9	0	0	9	0	0	8	0	0	1	0	
		11	***	10	1	11	0	0	0	0	10	1	0	11	0	0	11	0	0	8	2	0	1	0	
		26	2,711	24	2	26	0	0	0	0	20	3	3	26	0	0	26	0	0	15	0	0	11	0	
		1	***	1	0	1	0	0	0	0	1	0	0	1	0	0	1	0	0	1	0	0	0	0	
		23	***	23	0	23	0	0	0	0	5	0	18	23	0	0	7	16	0	5	16	0	2	0	
えびの市		1	***	1	0	1	0	0	0	0	1	0	0	1	0	0	1	0	0	1	0	0	0		
市 計		417	37,215	340	77	349	47	21	0	0	284	31	102	416	1	0	275	84	58	184	144	2	87	0	
北諸県郡	三股町	10	1,229	10	0	10	0	0	0	0	7	0	3	10	0	0	10	0	0	9	0	0	1	0	
	計	10	1,229	10	0	10	0	0	0	0	7	0	3	10	0	0	10	0	0	9	0	0	1	0	
西諸県郡	高原町	7	***	6	1	7	0	0	0	0	6	1	0	7	0	0	7	0	0	4	3	0	0	0	
	計	7	***	6	1	7	0	0	0	0	6	1	0	7	0	0	7	0	0	4	3	0	0	0	
東諸県郡	国富町	5	***	5	0	5	0	0	0	0	5	0	0	5	0	0	5	0	0	1	0	0	4	0	
	綾 町	2	***	1	1	2	0	0	0	0	1	1	0	2	0	0	2	0	0	2	0	0	0	0	
	計	7	***	6	1	7	0	0	0	0	6	1	0	7	0	0	7	0	0	3	0	0	4	0	
児湯郡	高鍋町	6	589	6	0	6	0	0	0	0	6	0	0	6	0	0	6	0	0	1	0	0	5	0	
	新富町	4	***	4	0	4	0	0	0	0	3	0	1	4	0	0	4	0	0	4	0	0	0	0	
	西米良村	0	0	0	0	0	0	0	0	0	0	0	0	0	0	0	0	0	0	0	0	0	0		
	木城町	0	0	0	0	0	0	0	0	0	0	0	0	0	0	0	0	0	0	0	0	0	0		
	川南町	1	***	1	0	1	0	0	0	0	1	0	0	1	0	0	1	0	0	1	0	0	0	0	
	都農町	0	0	0	0	0	0	0	0	0	0	0	0	0	0	0	0	0	0	0	0	0	0		
	計	11	***	11	0	11	0	0	0	0	10	0	1	11	0	0	11	0	0	6	0	0	5	0	
東臼杵郡	門川町	6	***	6	0	6	0	0	0	0	6	0	0	6	0	0	6	0	0	5	0	1	0	0	
	諸塚村	0	0	0	0	0	0	0	0	0	0	0	0	0	0	0	0	0	0	0	0	0	0		
	椎葉村	1	***	1	0	1	0	0	0	0	1	0	0	1	0	0	1	0	0	1	0	0	0	0	
	美郷町	1	***	0	1	1	0	0	0	0	0	1	0	1	0	0	1	0	0	1	0	0	0	0	
	計	8	***	7	1	8	0	0	0	0	7	1	0	8	0	0	8	0	0	7	0	1	0	0	
西臼杵郡	高千穂町	1	***	1	0	1	0	0	0	0	1	0	0	1	0	0	1	0	0	1	0	0	0	0	
	日之影町	0	0	0	0	0	0	0	0	0	0	0	0	0	0	0	0	0	0	0	0	0	0	0	
	五ヶ瀬町	0	0	0	0	0	0	0	0	0	0	0	0	0	0	0	0	0	0	0	0	0	0	0	
	計	1	***	1	0	1	0	0	0	0	1	0	0	1	0	0	1	0	0	1	0	0	0	0	
郡 計		44	4,609	41	3	44	0	0	0	0	37	3	4	44	0	0	44	0	0	30	3	1	10	0	
県 計		461	41,824	381	80	393	47	21	0	0	321	34	106	460	1	0	319	84	58	214	147	3	97	0	

着工新設住宅戸数集計一覧表【戸建のみ】：国データ集計値（累計）

令和7年4月分～7年5月

		総戸数	床面積	構 造		新 設 住 宅 の 資 金					建 築 工 法			住 宅 の 種 類			建 て 方			利 用 関 係				
				木 造	そ の 他	民 間	公 営	住 金	公団	その他	在来工法	プレハブ	枠組壁	専用住宅	併用住宅	その他	一 戸 建	長 屋 建	共 同	持 家	賃 家	給 与	分 譲	
宮 崎 市		117	12,036	110	7	117	0	0	0	0	99	11	7	116	1	0	117	0	0	74	0	1	42	
都 城 市		76	8,100	75	1	76	0	0	0	0	72	1	3	76	0	0	76	0	0	47	0	1	28	
延 岡 市		27	2,787	23	4	26	0	1	0	0	20	4	3	27	0	0	27	0	0	25	0	0	2	
日 南 市		9	901	9	0	9	0	0	0	0	5	0	4	9	0	0	9	0	0	8	0	0	1	
小 林 市		11	***	10	1	11	0	0	0	0	10	1	0	11	0	0	11	0	0	8	2	0	1	
日 向 市		26	2,711	24	2	26	0	0	0	0	20	3	3	26	0	0	26	0	0	15	0	0	11	
串 間 市		1	***	1	0	1	0	0	0	0	1	0	0	1	0	0	1	0	0	1	0	0	0	
西 都 市		7	***	7	0	7	0	0	0	0	5	0	2	7	0	0	7	0	0	5	0	0	2	
えびの市		1	***	1	0	1	0	0	0	0	1	0	0	1	0	0	1	0	0	1	0	0	0	
市 計		275	28,571	260	15	274	0	1	0	0	233	20	22	274	1	0	275	0	0	184	2	2	87	
北諸県郡	三股町	10	1,229	10	0	10	0	0	0	0	7	0	3	10	0	0	10	0	0	9	0	0	1	
	計	10	1,229	10	0	10	0	0	0	0	7	0	3	10	0	0	10	0	0	9	0	0	1	
西諸県郡	高原町	7	***	6	1	7	0	0	0	0	6	1	0	7	0	0	7	0	0	4	3	0	0	
	計	7	***	6	1	7	0	0	0	0	6	1	0	7	0	0	7	0	0	4	3	0	0	
東諸県郡	国富町	5	***	5	0	5	0	0	0	0	5	0	0	5	0	0	5	0	0	1	0	0	4	
	綾 町	2	***	1	1	2	0	0	0	0	1	1	0	2	0	0	2	0	0	2	0	0	0	
	計	7	***	6	1	7	0	0	0	0	6	1	0	7	0	0	7	0	0	3	0	0	4	
児湯郡	高鍋町	6	589	6	0	6	0	0	0	0	6	0	0	6	0	0	6	0	0	1	0	0	5	
	新富町	4	***	4	0	4	0	0	0	0	3	0	1	4	0	0	4	0	0	4	0	0	0	
	西米良村	0	0	0	0	0	0	0	0	0	0	0	0	0	0	0	0	0	0	0	0	0		
	木城町	0	0	0	0	0	0	0	0	0	0	0	0	0	0	0	0	0	0	0	0	0		
	川南町	1	***	1	0	1	0	0	0	0	1	0	0	1	0	0	1	0	0	1	0	0	0	
	都農町	0	0	0	0	0	0	0	0	0	0	0	0	0	0	0	0	0	0	0	0	0		
	計	11	***	11	0	11	0	0	0	0	10	0	1	11	0	0	11	0	0	6	0	0	5	
東臼杵郡	門川町	6	***	6	0	6	0	0	0	0	6	0	0	6	0	0	6	0	0	5	0	1	0	
	諸塚村	0	0	0	0	0	0	0	0	0	0	0	0	0	0	0	0	0	0	0	0	0		
	椎葉村	1	***	1	0	1	0	0	0	0	1	0	0	1	0	0	1	0	0	1	0	0	0	
	美郷町	1	***	0	1	1	0	0	0	0	0	1	0	1	0	0	1	0	0	1	0	0	0	
	計	8	***	7	1	8	0	0	0	0	7	1	0	8	0	0	8	0	0	7	0	1	0	
西臼杵郡	高千穂町	1	***	1	0	1	0	0	0	0	1	0	0	1	0	0	1	0	0	1	0	0	0	
	日之影町	0	0	0	0	0	0	0	0	0	0	0	0	0	0	0	0	0	0	0	0	0	0	
	五ヶ瀬町	0	0	0	0	0	0	0	0	0	0	0	0	0	0	0	0	0	0	0	0	0	0	
	計	1	***	1	0	1	0	0	0	0	1	0	0	1	0	0	1	0	0	1	0	0	0	
郡 計		44	4,609	41	3	44	0	0	0	0	37	3	4	44	0	0	44	0	0	30	3	1	10	
県 計		319	33,180	301	18	318	0	1	0	0	270	23	26	318	1	0	319	0	0	214	5	3	97	

着工新設住宅戸数集計一覧表：国データ集計値

		当 期 (令和7年4月分～7年5月)								前 期 (令和6年4月分～6年5月)						
		合 計	構 造		新 設 住 宅 の 資 金					建 築 工 法			利 用 関 係			
			木 造	そ の 他	民 間	公 営	住 金	公 団	そ の 他	在来工法	プレハブ	枠組壁	持 家	賃 家	給 与	分 譲
戸数	当 期	461	381	80	393	47	21	0	0	321	34	106	214	147	3	97
	前 期	975	538	437	969	0	5	0	1	844	66	65	357	303	5	310
	伸 び 数	△ 514	△ 157	△ 357	△ 576	47	16	0	△ 1	△ 523	△ 32	41	△ 143	△ 156	△ 2	△ 213
	伸 び 率	△ 52.7	△ 29.2	△ 81.7	△ 59.4	――	320.0	――	△ 100.0	△ 62.0	△ 48.5	63.1	△ 40.1	△ 51.5	△ 40.0	△ 68.7
床面積	当 期	41,824	35,399	6,425	36,880	3,662	1,282	0	0	31,983	3,092	6,749	23,042	8,981	346	9,455
	前 期	83,034	52,583	30,451	82,499	0	426	0	109	71,825	6,363	4,846	38,723	15,755	909	27,647
	伸 び 数	△ 41,210	△ 17,184	△ 24,026	△ 45,619	3,662	856	0	△ 109	△ 39,842	△ 3,271	1,903	△ 15,681	△ 6,774	△ 563	△ 18,192
	伸 び 率	△ 49.6	△ 32.7	△ 78.9	△ 55.3	――	200.9	――	△ 100.0	△ 55.5	△ 51.4	39.3	△ 40.5	△ 43.0	△ 61.9	△ 65.8
	当 期 ―戸当床面積	90.72	92.91	80.31	93.84	77.91	61.05	――	――	99.64	90.94	63.67	107.67	61.10	115.33	97.47
	前 期 ―戸当床面積	85.16	97.74	69.68	85.14	――	85.20	――	109.00	85.10	96.41	74.55	108.47	52.00	181.80	89.18
工事費予定額	当 期	1,026,385	790,954	235,431	871,600	130,000	24,785	0	0	777,004	108,281	141,100	593,458	241,400	15,690	175,837
	前 期	1,869,631	1,081,889	787,742	1,852,931	0	14,200	0	2,500	1,585,326	185,485	98,820	902,729	349,840	24,396	592,666
	伸 び 数	△ 843,246	△ 290,935	△ 552,311	△ 981,331	130,000	10,585	0	△ 2,500	△ 808,322	△ 77,204	42,280	△ 309,271	△ 108,440	△ 8,706	△ 416,829
	伸 び 率	△ 45.1	△ 26.9	△ 70.1	△ 53.0	――	74.5	――	△ 100.0	△ 51.0	△ 41.6	42.8	△ 34.3	△ 31.0	△ 35.7	△ 70.3
	当 期 ―戸当工事費	2,226	2,076	2,943	2,218	2,766	1,180	――	――	2,421	3,185	1,331	2,773	1,642	5,230	1,813
	前 期 ―戸当工事費	1,918	2,011	1,803	1,912	――	2,840	――	2,500	1,878	2,810	1,520	2,529	1,155	4,879	1,912

【単位：戸数：「戸」、床面積：「㎡」、工事費予定額：「万円」、伸び率：「%」】

令和7年度月別着工新設住宅数集計一覧表:国データ集計値

	総戸数	床面積	構 造		新 設 住 宅 の 資 金					建築工法			住 宅 の 種 類			建 て 方			利 用 関 係				
			木 造	そ の 他	民 間	公 営	住 金	公 団	その他	在来工法	プレハブ	枠組壁	専用住宅	併用住宅	その他	一戸建	長屋建	共 同	持 家	賃 家	給 与	分 譲	うちマンション
4月	252	22,881	191	61	185	47	20	0	0	180	12	60	251	1	0	153	52	47	104	103	3	42	0
5月	209	18,943	190	19	208	0	1	0	0	141	22	46	209	0	0	166	32	11	110	44	0	55	0
6月																							
7月																							
8月																							
9月																							
10月																							
11月																							
12月																							
1月																							
2月																							
3月																							
合計	461	41,824	381	80	393	47	21	0	0	321	34	106	460	1	0	319	84	58	214	147	3	97	0