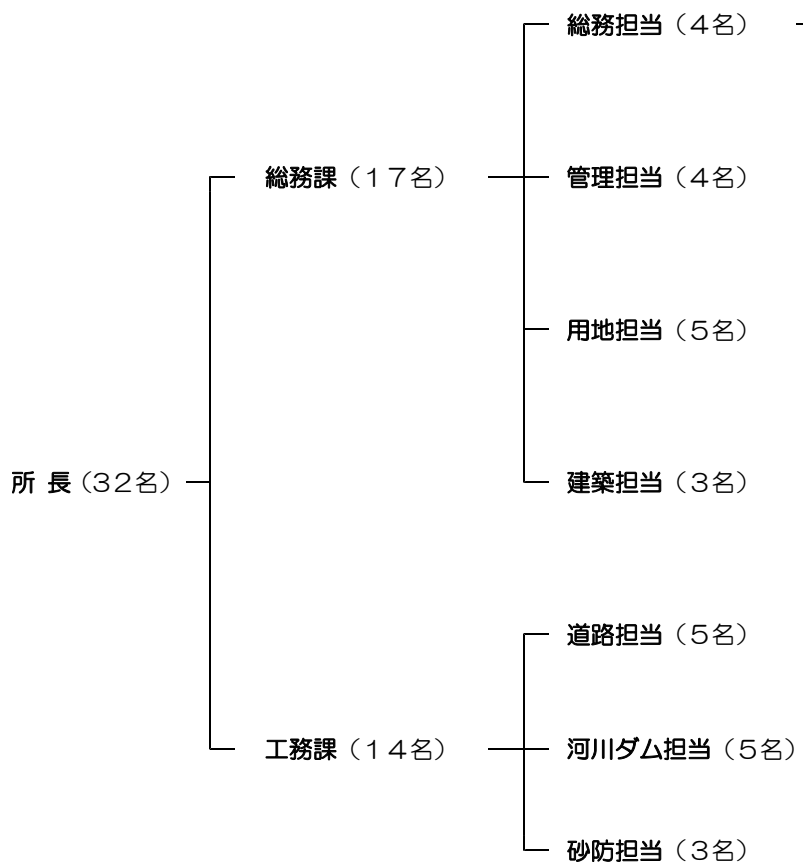


## 組織・現員調



会計年度任用職員 9名（用地調査員2名、登記嘱託員1名、屋外広告物監視員2名、河川巡視員1名、  
工事契約事務員他3名）  
ダム管理 2名（委託）

（令和2年4月1日現在）

区分	事務職	技術職	現業職	計
現員	14	18	0	32