

# 平成30年度の競争入札・契約結果の状況(業務委託)

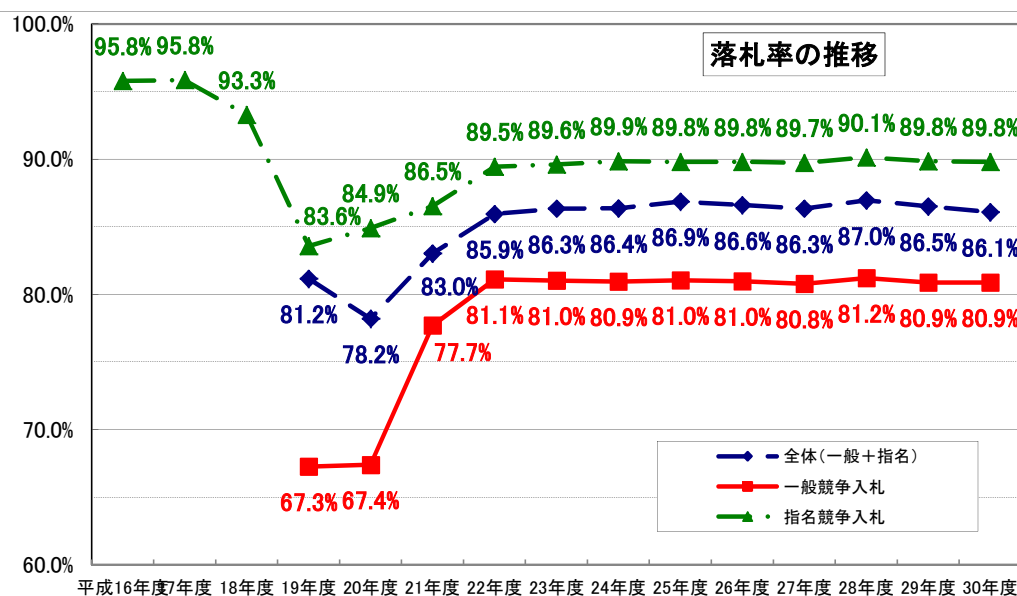
建設工事関連の5業種(測量、建設コンサルタント、地質調査、補償コンサルタント、建築設計)の数値をとりまとめました。

## 1 宮崎県(公共三部計)

【単位:価格(億円)】

	契約件数	予定価格	落札価格	落札率	29年度 年間落札率
計	1,234	89.5	77.5	86.1%	86.5%
一般競争入札	514	21.1	17.2	80.9%	80.9%
指名競争入札	720	68.4	60.3	89.8%	89.8%

(注) 四捨五入により、各表の合計の数値と内訳が一致しないことがあります。また、落札率は各案件の落札率の平均(単純平均)です。(以下同じ。)



## 2 発注機関別(公共三部別)

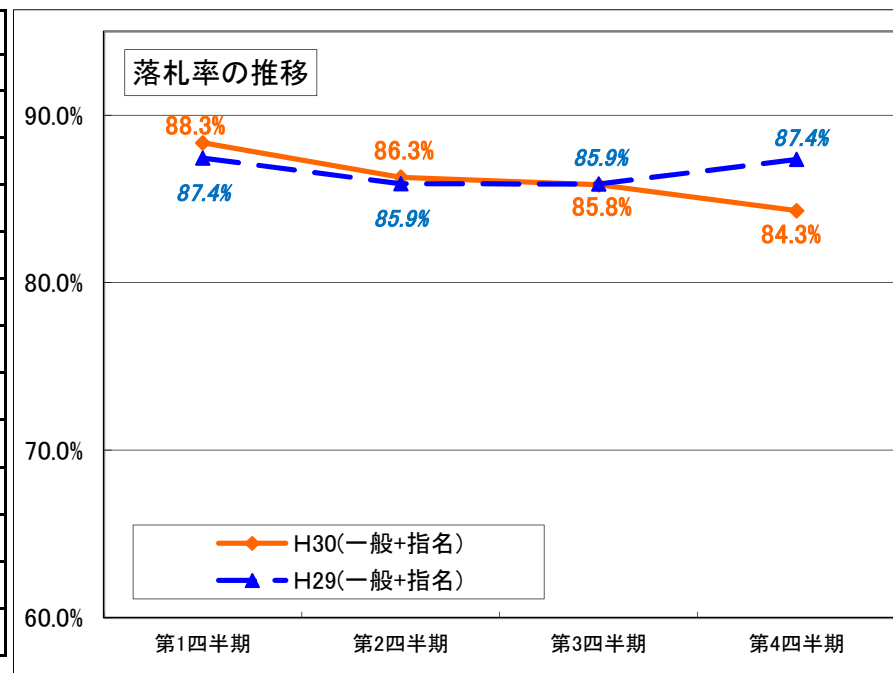
【単位:価格(億円)】

	契約件数	予定価格	落札価格	落札率	29年度 年間落札率
県土整備部	991	74.3	64.2	85.6%	86.1%
一般競争入札	449	17.3	13.9	80.5%	80.4%
指名競争入札	542	57.0	50.2	89.8%	89.6%
農政水産部	176	11.1	9.6	86.6%	86.6%
一般競争入札	51	2.5	2.0	80.1%	80.3%
指名競争入札	125	8.6	7.6	89.2%	90.3%
環境森林部	67	4.0	3.7	92.3%	92.4%
一般競争入札	14	1.3	1.2	96.0%	96.3%
指名競争入札	53	2.8	2.5	91.3%	91.3%

## 〔平成30年度四半期毎の競争入札・契約結果の推移(業務委託)〕

建設工事関連の5業種(測量、建設コンサルタント、地質調査、補償コンサルタント、建築設計)の数値をとりまとめました。

		年度計	(四半期)			
			第1四半期	第2四半期	第3四半期	第4四半期
契約件数	計	1,234	181	516	283	254
	一般競争入札	514	59	187	115	153
	指名競争入札	720	122	329	168	101
予定価格 (単位:億円)	計	89.5	12.2	40.6	21.3	15.3
	一般競争入札	21.1	2.9	7.9	4.4	5.9
	指名競争入札	68.4	9.3	32.7	17.0	9.4
落札価格 (単位:億円)	計	77.5	10.9	35.3	18.3	13.0
	一般競争入札	17.2	2.5	6.4	3.5	4.7
	指名競争入札	60.3	8.4	28.9	14.8	8.2
落札率	計	86.1%	88.3%	86.3%	85.8%	84.3%
	一般競争入札	80.9%	82.7%	80.8%	80.7%	80.4%
	指名競争入札	89.8%	91.0%	89.4%	89.4%	90.2%



### ※29年度落札率

		年度計	(四半期)			
			第1四半期	第2四半期	第3四半期	第4四半期
落札率	計	86.5%	87.4%	85.9%	85.9%	87.4%
	一般競争入札	80.9%	81.2%	80.7%	80.9%	80.9%
	指名競争入札	89.8%	90.6%	89.2%	89.4%	90.5%

## 平成30年度の競争入札・契約結果の状況(業務委託)

建設工事関連の5業種(測量、建設コンサルタント、地質調査、補償コンサルタント、建築設計)の数値をとりまとめました。

### 3 業種別

		測量	建設 コンサルタント	地質調査	補償 コンサルタント	建築設計	計
契約件数	計	336	549	155	148	46	1,234
	一般競争入札	336	18	11	148	1	514
	指名競争入札	0	531	144	0	45	720
予定価格 (単位:億円)	計	14.3	59.2	10.1	4.4	1.4	89.5
	一般競争入札	14.3	1.6	0.7	4.4	0.1	21.1
	指名競争入札	0.0	57.5	9.4	0.0	1.4	68.4
落札価格 (単位:億円)	計	11.5	52.1	9.0	3.6	1.3	77.5
	一般競争入札	11.5	1.5	0.6	3.6	0.1	17.2
	指名競争入札	0.0	50.6	8.4	0.0	1.3	60.3
落札率	計	80.3%	89.8%	89.2%	80.5%	91.8%	86.1%
	一般競争入札	80.3%	92.4%	84.2%	80.5%	80.5%	80.9%
	指名競争入札	-	89.7%	89.6%	-	92.1%	89.8%

※29年度落札率(年間)

		測量	建設 コンサルタント	地質調査	補償 コンサルタント	建築設計	計
落札率	計	80.3%	90.0%	89.8%	80.3%	89.4%	86.5%
	一般競争入札	80.3%	96.3%	85.0%	80.3%	82.1%	80.9%
	指名競争入札	-	89.8%	90.0%	-	89.9%	89.8%

### 4 予定価格別

		100万～500万	500万以上	計
契約件数	計	656	578	1,234
	一般競争入札	372	142	514
	指名競争入札	284	436	720
予定価格 (単位:億円)	計	19.5	70.0	89.5
	一般競争入札	9.9	11.2	21.1
	指名競争入札	9.6	58.8	68.4
落札価格 (単位:億円)	計	16.8	60.7	77.5
	一般競争入札	8.0	9.2	17.2
	指名競争入札	8.8	51.5	60.3
落札率	計	85.6%	86.6%	86.1%
	一般競争入札	80.7%	81.2%	80.9%
	指名競争入札	92.0%	88.4%	89.8%

※29年度落札率(年間)

		100万～500万	500万以上	計
落札率	計	86.1%	87.0%	86.5%
	一般競争入札	80.7%	81.3%	80.9%
	指名競争入札	91.7%	88.5%	89.8%

### 参考～その他業務委託

【単位:価格(億円)】

		契約件数	予定価格	落札価格	落札率	29年度 年間落札率
落札率	計	518	35.9	34.4	95.7%	94.8%
	一般競争入札	0	0.0	0.0	-	99.5%
	指名競争入札	518	35.9	34.4	95.7%	94.6%

\*その他業務委託には、除草や施設点検等に係る業務委託が含まれます。

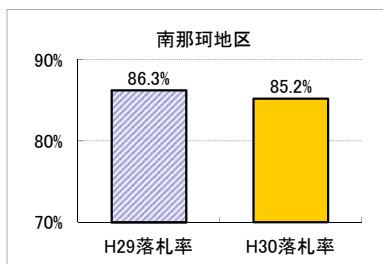
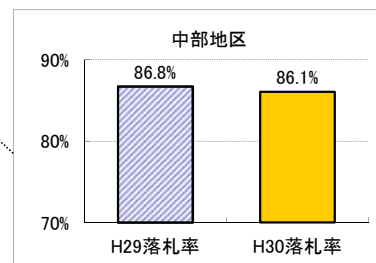
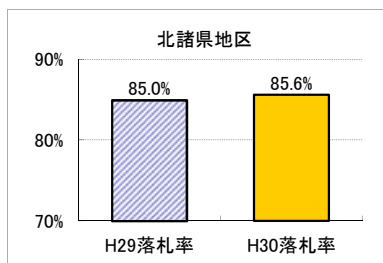
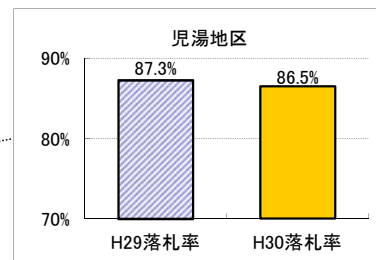
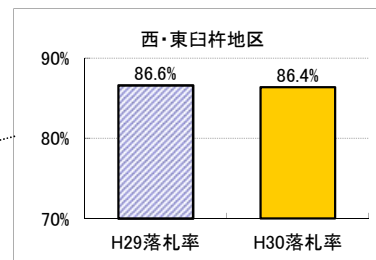
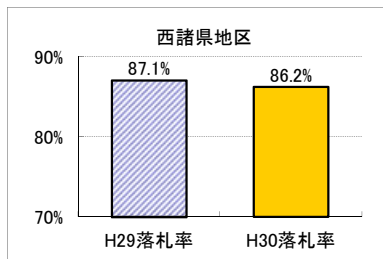
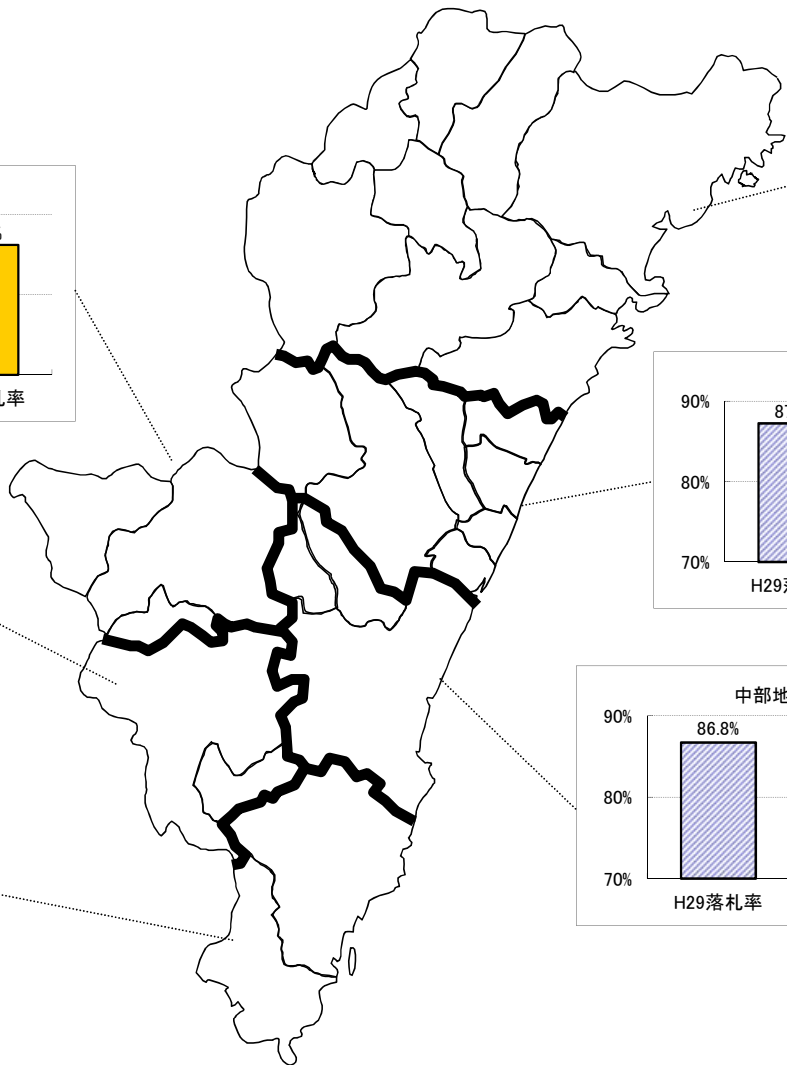
# 平成30年度の競争入札・契約結果の状況(業務委託)

建設工事関連の5業種(測量、建設コンサルタント、地質調査、補償コンサルタント、建築設計)の数値をとりまとめました。

## 5 地域別

【単位:価格(億円)】

	西・東臼杵地区	児湯地区	中部地区	西諸県地区	北諸県地区	南那珂地区	計
契約件数	433	143	237	121	130	170	1,234
予定価格	35.0	9.7	15.2	7.4	10.5	11.6	89.5
落札価格	30.4	8.5	13.0	6.4	9.1	10.0	77.5
落札率	86.4%	86.5%	86.1%	86.2%	85.6%	85.2%	86.1%



## 平成30年度の競争入札・契約結果の状況(業務委託)

建設工事関連の5業種(測量、建設コンサルタント、地質調査、補償コンサルタント、建築設計)の数値をとりまとめました。

### 6 県内業者の落札状況

【単位: 価格(億円)】

	県内業者	県外業者	計
契約件数	1,083	151	1,234
	割合(%)	87.8%	12.2%
落札価格	56.3	21.2	77.5
	割合(%)	72.6%	27.4%

