

社会資本総合整備計画 社会資本整備総合交付金

平成30年03月23日

計画の名称	大規模、広域的な災害リスクを低減させる道づくり											
計画の期間	平成30年度 ~ 令和04年度 (5年間)										重点配分対象の該当	
交付対象	宮崎県											
計画の目標	緊急輸送道路等のネットワーク整備を行うことにより、大規模災害発生時の救命活動や物資輸送等を支援し、大規模又は広域的な災害リスクを低減させる道づくりを推進する。											
全体事業費(百万円)	合計(A+B+C+D)	16,475	A	16,475	B	0	C	0	D	0	効果促進事業費の割合 C / (A+B+C+D)	0 %

番号	計画の成果目標(定量的指標)			
	定量的指標の定義及び算定式	定量的指標の現況値及び目標値		
		当初現況値	中間目標値	最終目標値
		H29末	R2末	R4末
1	・緊急輸送道路等のネットワーク整備を行うことにより、(走行短縮時間×交通量)を増加させる。 (走行短縮時間×交通量を算出) = (箇所N1の整備前の走行時間×箇所N1の交通量) - (箇所N1の整備後の走行時間×箇所N1の交通量)	0h・台/日	23h・台/日	38h・台/日

備考等	個別施設計画を含む	-	国土強靱化を含む	-	定住自立圏を含む	○	連携中枢都市圏を含む	○	流域水循環計画を含む	-	地域再生計画を含む	-
-----	-----------	---	----------	---	----------	---	------------	---	------------	---	-----------	---

A 基幹事業

基幹事業(大)	番号	事業種別	地域種別	交付対象	直接間接	事業者	種別1	種別2	要素となる事業名 (事業箇所)	事業内容 (延長・面積等)	市区町村名/ 港湾・地区名	事業実施期間(年度)					全体事業費 (百万円)	費用 便益比	個別施設計画 策定状況
												H30	H31	R02	R03	R04			
一体的に実施することにより期待される効果																			
備考																			
道路事業	A01-001	道路	一般	宮崎県	直接	宮崎県	国道	改築	(国)388号・赤木工区	現道拡幅 L=1.0km	美郷町						490	-	
	A01-002	道路	一般	宮崎県	直接	宮崎県	国道	改築	(国)388号・矢立工区	現道拡幅 L=1.5km	椎葉村						140	-	
	A01-003	道路	一般	宮崎県	直接	宮崎県	都道府県道	改築	(一)小川越野尾線・小川工区	現道拡幅 L=0.5km	西米良村						300	-	
	A01-004	道路	一般	宮崎県	直接	宮崎県	都道府県道	改築	(主)東郷西都線・松尾工区	現道拡幅 L=1.9km	木城町						1,650	-	
	A01-005	道路	一般	宮崎県	直接	宮崎県	都道府県道	改築	(一)奈佐木高岡線・猪之口工区	バイパス L=0.5km	小林市						440	-	
	A01-006	道路	一般	宮崎県	直接	宮崎県	都道府県道	改築	(一)北方南郷線・大牟礼工区	現道拡幅 L=0.6km	日南市						502	-	

A 基幹事業

基幹事業(大)	番号	事業種別	地域種別	交付対象	直接間接	事業者	種別1	種別2	要素となる事業名 (事業箇所)	事業内容 (延長・面積等)	市区町村名/ 港湾・地区名	事業実施期間(年度)					全体事業費 (百万円)	費用 便益比	個別施設計画 策定状況
												H30	H31	R02	R03	R04			
一体的に実施することにより期待される効果																			
備考																			
道路事業	A01-007	道路	一般	宮崎県	直接	宮崎県	都道府 県道	改築	(一)北方南郷線・秋山 工区	現道拡幅 L=1.5km	串間市						320	-	
	A01-008	道路	一般	宮崎県	直接	宮崎県	国道	改築	(国)503号・鶴野工 区	現道拡幅 L=0.9km	諸塚村						980	-	
	A01-009	道路	一般	宮崎県	直接	宮崎県	都道府 県道	改築	(主)東郷西都線・平原 工区	現道拡幅 L=0.4km	西都市						200	-	
	A01-010	道路	一般	宮崎県	直接	宮崎県	国道	改築	(国)388号・新屋敷 工区	現道拡幅 L=0.7km	美郷町						300	-	
	A01-011	道路	一般	宮崎県	直接	宮崎県	都道府 県道	改築	(主)酒谷榎原線・種子 田工区	現道拡幅 L=0.5km	日南市						300	-	
	A01-012	道路	一般	宮崎県	直接	宮崎県	国道	改築	(国)388号・舟方工 区	現道拡幅 L=0.6km	美郷町						200	-	

A 基幹事業

基幹事業(大)	番号	事業種別	地域種別	交付対象	直接間接	事業者	種別1	種別2	要素となる事業名 (事業箇所)	事業内容 (延長・面積等)	市区町村名/ 港湾・地区名	事業実施期間(年度)					全体事業費 (百万円)	費用 便益比	個別施設計画 策定状況
												H30	H31	R02	R03	R04			
一体的に実施することにより期待される効果																			
備考																			
道路事業	A01-013	道路	一般	宮崎県	直接	宮崎県	都道府 県道	改築	(主)竹田五ヶ瀬線・波 帰之瀬工区	バイパス L=0.4km	五ヶ瀬町						200	-	
	A01-014	道路	一般	宮崎県	直接	宮崎県	都道府 県道	改築	(主)東郷西都線・松尾 ダム工区	現道拡幅 L=0.3km	木城町						600	-	
	A01-015	道路	一般	宮崎県	直接	宮崎県	国道	改築	(国)503号・宮之元 工区	現道拡幅 L=0.3km	諸塚村						480	-	
	A01-016	道路	一般	宮崎県	直接	宮崎県	都道府 県道	改築	(主)えびの高原小田線 ・未永工区	現道拡幅 L=0.4km	えびの市						500	-	
	A01-017	道路	一般	宮崎県	直接	宮崎県	国道	改築	(国)221号・茶屋平 工区	現道拡幅 L=0.3km	えびの市						123	-	
	A01-018	道路	一般	宮崎県	直接	宮崎県	都道府 県道	改築	(一)日置南高鍋線・南 高鍋工区	現道拡幅 L=0.5km	高鍋町						400	-	

A 基幹事業

基幹事業(大)	番号	事業種別	地域種別	交付対象	直接間接	事業者	種別1	種別2	要素となる事業名 (事業箇所)	事業内容 (延長・面積等)	市区町村名/ 港湾・地区名	事業実施期間(年度)					全体事業費 (百万円)	費用 便益比	個別施設計画 策定状況
												H30	H31	R02	R03	R04			
一体的に実施することにより期待される効果																			
備考																			
道路事業	A01-019	道路	一般	宮崎県	直接	宮崎県	国道	改築	(国)265号・十根川 工区	現道拡幅 L=2.8km	椎葉村						950	-	
	A01-020	道路	一般	宮崎県	直接	宮崎県	国道	改築	(国)448号・石波工 区	バイパス L=3.2km	串間市						4,000	-	
	A01-021	道路	一般	宮崎県	直接	宮崎県	国道	改築	(国)388号・松瀬工 区	現道拡幅 L=3.9km	門川町						1,700	1.4	-
	A01-022	道路	一般	宮崎県	直接	宮崎県	国道	改築	(国)219号・小春工 区	バイパス L=1.7km	西米良村						100	-	
	A01-023	道路	一般	宮崎県	直接	宮崎県	国道	改築	(国)327号・尾平工 区	バイパス L=2.0km	椎葉村						300	-	
	A01-024	道路	一般	宮崎県	直接	宮崎県	国道	改築	(国)219号・岩下工 区	バイパス L=1.0km	西都市						1,300	-	
												小計					16,475		

A 基幹事業

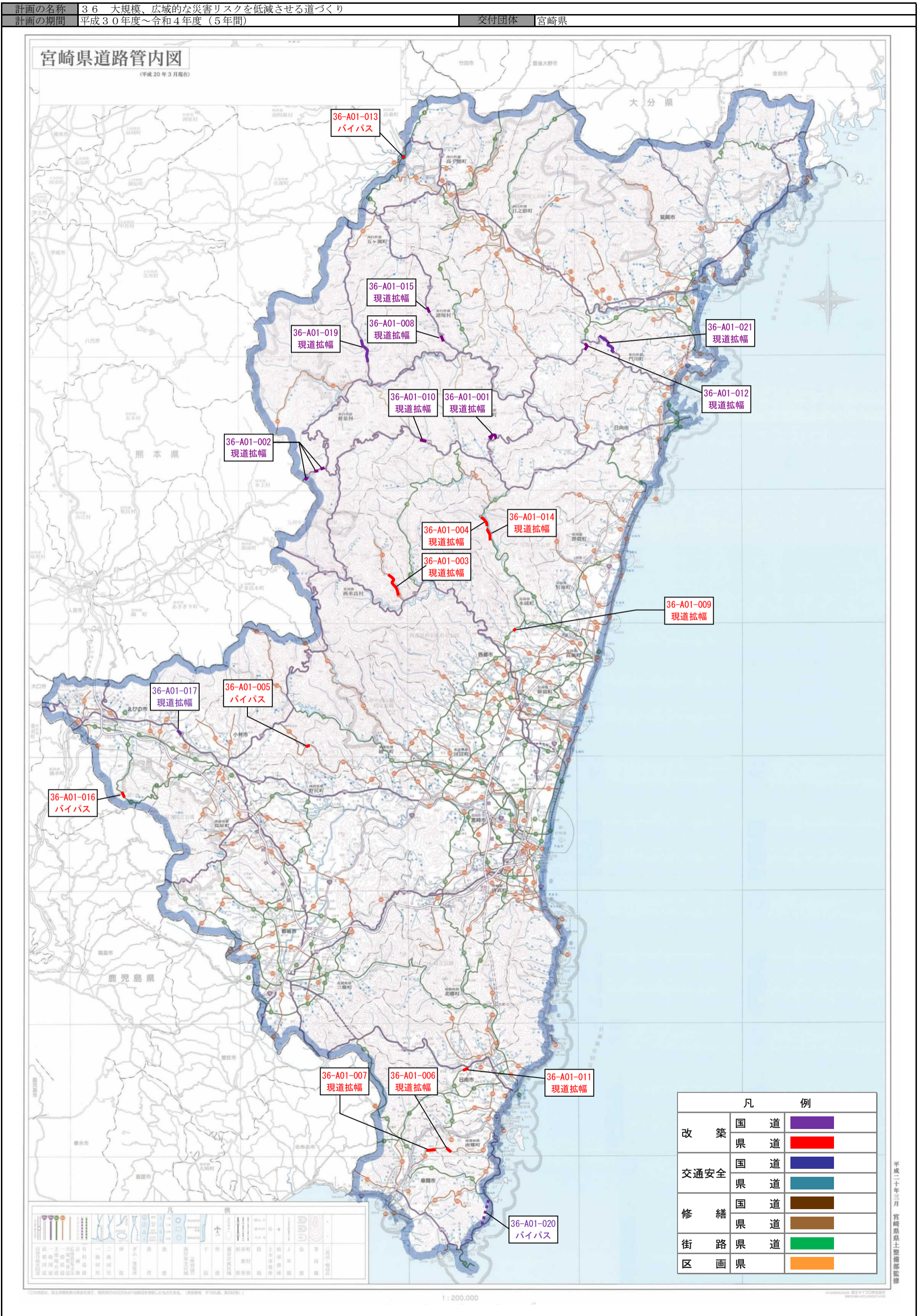
基幹事業(大)	番号	事業 種別	地域 種別	交付 対象	直接 間接	事業者	種別1	種別2	要素となる事業名 (事業箇所)	事業内容 (延長・面積等)	市区町村名/ 港湾・地区名	事業実施期間(年度)					全体事業費 (百万円)	費用 便益比	個別施設計画 策定状況
												H30	H31	R02	R03	R04			
		一体的に実施することにより期待される効果																	
		備考																	
											合計						16,475		

交付金の執行状況

(単位：百万円)

	H30	H31			
配分額 (a)	763	1,047			
計画別流用増 減額 (b)	0	0			
交付額 (c=a+b)	763	1,047			
前年度からの繰越額 (d)	334	350			
支払済額 (e)	747	793			
翌年度繰越額 (f)	350	604			
うち未契約繰越額(g)	92	107			
不用額 (h = c+d-e-f)	0	0			
未契約繰越率+不用率 (i = (g+h)/(c+d))%	8.38	7.65			
未契約繰越率+不用率が10%を超えている場合その理由					

(参考図面)



事前評価チェックシート

計画の名称： 大規模、広域的な災害リスクを低減させる道づくり

事前評価	チェック欄
I. 目標の妥当性 上位計画等との整合性 1) 上位計画との整合性が確保されている。	○
I. 目標の妥当性 地域の課題への対応 1) 地域の課題を踏まえた計画の目標が設定されている。	○
II. 計画の効果・効率性 目標と事業内容の整合性等 1) 目標と定量的指標の整合性が確保されている。	○
II. 計画の効果・効率性 目標と事業内容の整合性等 2) 定量的指標と事業内容の整合性が確保されている。	○
II. 計画の効果・効率性 目標と事業内容の整合性等 3) 定量的指標が分かりやすいものとなっている。	○
II. 計画の効果・効率性 事業の効果 1) 事業実施により、十分な事業効果が発揮される。	○
III. 計画の実現可能性 円滑な事業執行の環境 1) 実施工程に則して実施期間が設定されている。	○
III. 計画の実現可能性 地元の機運 1) 地元の機運が醸成されている。	○