

社会資本総合整備計画 社会資本整備総合交付金

令和02年09月15日

| | | | | | | | | | | | | | |
|------------|---|-----|---|-----|---|---|---|---|-----------|---|-----------------------|---|---|
| 計画の名称 | 天岩戸地区(2期)都市再生整備計画 | | | | | | | | | | | | |
| 計画の期間 | 令和03年度 ~ 令和04年度 (2年間) | | | | | | | | 重点配分対象の該当 | | | | |
| 交付対象 | 高千穂町 | | | | | | | | | | | | |
| 計画の目標 | 大目標：神都高千穂の活性化をサポートする天岩戸の顔づくり 目標1：天岩戸固有の歴史・文化資源を活用・伝承する魅力あふれるまちづくり 目標2：天岩戸を訪れる人の回遊性・利便性の向上による快適に過ごせるまちづくり 目標3：天岩戸の誇りを伝えられる商業・観光の活性化による活気あるまちづくり | | | | | | | | | | | | |
| 全体事業費(百万円) | 合計(A+B+C+D) | 195 | A | 195 | B | 0 | C | 0 | D | 0 | 効果促進事業費の割合C/(A+B+C+D) | 0 | % |

| 番号 | 計画の成果目標(定量的指標) | | | |
|----|--|----------------|-------|----------------|
| | 定量的指標の定義及び算定式 | 定量的指標の現況値及び目標値 | | |
| | | 当初現況値 (R2末) | 中間目標値 | 最終目標値 (R4末) |
| 1 | 高千穂町を訪れる年間入込観光客数を616千人/年から968千人/年に増加させる。 高千穂町を訪れる年間入込観光客数 | 616千人/年 | 千人/年 | 968千人/年 |
| 2 | 高千穂町に宿泊する年間観光客数を72千人/年から122千人/年に増加させる。 高千穂町に宿泊する年間観光客数 | 72千人/年 | 千人/年 | 122千人/年 |
| 3 | 高千穂町を訪れる観光客の宿泊・土産品・飲食に係る年間消費額を24億円/年から48億円/年に増加させる。 高千穂町を訪れる観光客の宿泊・土産品・飲食に係る年間消費額 | 24億円/年 | 億円/年 | 48億円/年 |
| | | | | |
| | | | | |
| | | | | |

| | | | | | | | | | | | | |
|-----|-----------|---|----------|---|----------|---|------------|---|------------|---|-----------|---|
| 備考等 | 個別施設計画を含む | - | 国土強靱化を含む | - | 定住自立圏を含む | - | 連携中枢都市圏を含む | - | 流域水循環計画を含む | - | 地域再生計画を含む | - |
|-----|-----------|---|----------|---|----------|---|------------|---|------------|---|-----------|---|

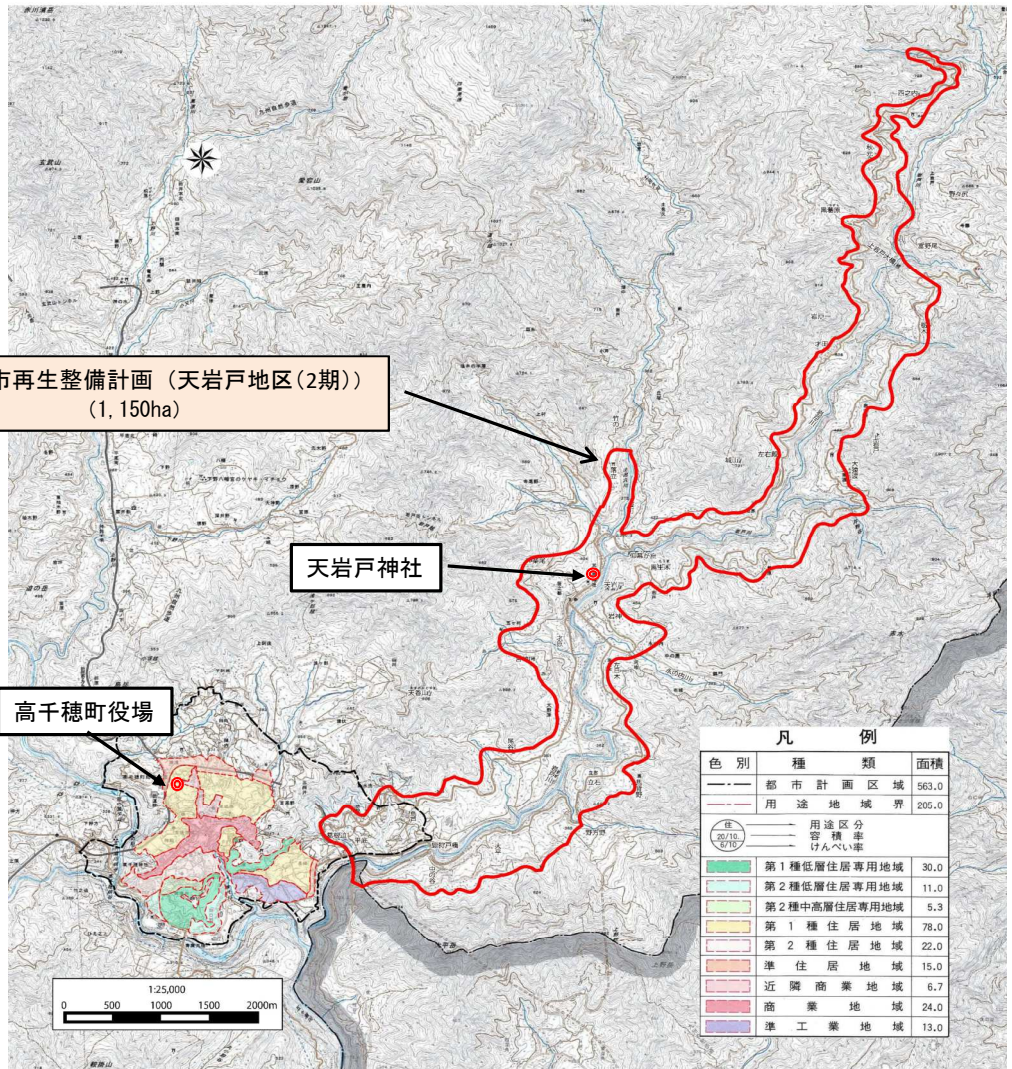
A 基幹事業

| 基幹事業(大) | 番号 | 事業種別 | 地域種別 | 交付対象 | 直接間接 | 事業者 | 種別1 | 種別2 | 要素となる事業名 (事業箇所) | 事業内容 (延長・面積等) | 市区町村名/ 港湾・地区名 | 事業実施期間(年度) | | | | | 全体事業費 (百万円) | 費用 便益比 | 個別施設計画 策定状況 | |
|----------------------|---------|------|------|------|------|------|-----|-----|---------------------|------------------|------------------|------------|-----|-----|-----|-----|----------------|-----------|----------------|--|
| | | | | | | | | | | | | R03 | R04 | R05 | R06 | R07 | | | | |
| 一体的に実施することにより期待される効果 | | | | | | | | | | | | | | | | | | | | |
| 備考 | | | | | | | | | | | | | | | | | | | | |
| 都市再生整備計画事業 | A10-001 | 都市再生 | 一般 | 高千穂町 | 直接 | 高千穂町 | - | - | 都市再生整備計画(天岩戸地区(2期)) | 道路整備等 1,150ha | 高千穂町 | | | | | | 195 | | - | |
| | | | | | | | | | | | | | | | | | | | | |
| | | | | | | | | | | | | 小計 | | | | | | 195 | | |
| | | | | | | | | | | | 合計 | | | | | | 195 | | | |
| | | | | | | | | | | | | | | | | | | | | |
| | | | | | | | | | | | | | | | | | | | | |
| | | | | | | | | | | | | | | | | | | | | |
| | | | | | | | | | | | | | | | | | | | | |
| | | | | | | | | | | | | | | | | | | | | |
| | | | | | | | | | | | | | | | | | | | | |
| | | | | | | | | | | | | | | | | | | | | |

(参考様式3)

(参考図面)

| | | | |
|-------|-------------------|------|------|
| 計画の名称 | 天岩戸地区(2期)都市再生整備計画 | | |
| 計画の期間 | 令和3年度～令和4年度 | 交付対象 | 高千穂町 |



交付金の執行状況

(単位:百万円)

| | R3 | R4 | | | |
|--------------------------------|----|----|--|--|--|
| 配分額 (a) | | | | | |
| 計画別流用 増△減額 (b) | | | | | |
| 交付額 (c=a+b) | | | | | |
| 前年度からの繰越額 (d) | | | | | |
| 支払済額 (e) | | | | | |
| 翌年度繰越額 (f) | | | | | |
| うち未契約繰越額 (g) | | | | | |
| 不用額 (h = c+d-e-f) | | | | | |
| 未契約繰越+不用率 (h = (g+h)/(c+d)) | | | | | |
| 未契約繰越+不用率が10%を超えている 場合その理由 | | | | | |

事前評価チェックシート

計画の名称： 天岩戸地区（2期）都市再生整備計画

| 事 前 評 価 | チェック欄 |
|--|-------|
| I. 目標の妥当性 都市再生基本方針との適合等 1) まちづくりの目標が都市再生基本方針と適合している。 | ○ |
| I. 目標の妥当性 都市再生基本方針との適合等 2) 上位計画等と整合性が確保されている。 | ○ |
| I. 目標の妥当性 地域の課題への対応 1) 地域の課題を踏まえてまちづくりの目標が設定されている。 | ○ |
| I. 目標の妥当性 地域の課題への対応 2) まちづくりの必要性という観点から地区の位置づけが高い | ○ |
| II. 計画の効果・効率性 目標と事業内容の整合性等 1) 目標と指標・数値目標の整合性が確保されている。 | ○ |
| II. 計画の効果・効率性 目標と事業内容の整合性等 2) 指標・数値目標と事業内容の整合性が確保されている。 | ○ |
| II. 計画の効果・効率性 目標と事業内容の整合性等 3) 目標及び事業内容と計画区域との整合性が確保されている。 | ○ |
| II. 計画の効果・効率性 目標と事業内容の整合性等 4) 指標・数値目標が市民にとって分かりやすいものとなっている。 | ○ |
| II. 計画の効果・効率性 目標と事業内容の整合性等 5) 地域資源の活用はハードとソフトの連携等を図る計画である。 | ○ |
| II. 計画の効果・効率性 事業の効果 1) 十分な事業効果が確認されている。 | ○ |
| II. 計画の効果・効率性 事業の効果 2) 事業連携等による相乗効果・波及効果が得られるものとなっている。 | ○ |
| III. 計画の実現可能性 地元の熱意 1) まちづくりに向けた機運がある。 | ○ |
| III. 計画の実現可能性 地元の熱意 2) 住民・民間事業者等と協力して計画を策定している。 | ○ |
| III. 計画の実現可能性 地元の熱意 3) 継続的なまちづくりの展開が見込まれる。 | ○ |
| III. 計画の実現可能性 円滑な事業執行の環境 1) 計画の具体性など、事業の熟度が高い。 | ○ |

事前評価

チェック欄

III. 計画の実現可能性

円滑な事業執行の環境 2) 計画について住民等との間で合意が形成されている。

○