

社会資本総合整備計画 防災・安全交付金

令和01年12月25日

計画の名称	適切な道路の整備・管理により地域住民の暮らしを守る道路環境の整備（防災・安全）													
計画の期間	平成30年度～令和04年度（5年間）								重点配分対象の該当					
交付対象	宮崎県													
計画の目標	歩道等の交通安全施設の整備・管理及び道路改良による道路防災点検の要対策箇所の解消を推進することにより、地域住民の安全を確保し、豊かな生活基盤を創造する。													
全体事業費（百万円）	合計（A+B+C+D）		16,124	A	16,124	B	0	C	0	D	0	効果促進事業費の割合 C / (A+B+C+D)	0	%

番号	計画の成果目標（定量的指標）			
	定量的指標の定義及び算定式	定量的指標の現況値及び目標値		
		当初現況値	中間目標値	最終目標値
		H29末	R2末	R4末
1	・年間の交通死傷事故件数の削減。 (交通死傷事故件数の削減) 当初現況値：当該路線の過去4年（H24～H27）年平均事故件数を100%とする。 目標値：当該路線の単年度毎の事故件数を1%削減。	100%	97%	95%

備考等	個別施設計画を含む	-	国土強靱化を含む	○	定住自立圏を含む	○	連携中枢都市圏を含む	-	流域水循環計画を含む	-	地域再生計画を含む	-
-----	-----------	---	----------	---	----------	---	------------	---	------------	---	-----------	---

A 基幹事業

基幹事業(大)	番号	事業種別	地域種別	交付対象	直接間接	事業者	種別1	種別2	要素となる事業名 (事業箇所)	事業内容 (延長・面積等)	市区町村名/ 港湾・地区名	事業実施期間(年度)					全体事業費 (百万円)	費用 便益比	個別施設計画 策定状況
												H30	H31	R02	R03	R04			
一体的に実施することにより期待される効果																			
備考																			
道路事業	A01-001	道路	一般	宮崎県	直接	宮崎県	都道府 県道	改築	(一)上祝子綱の瀬線・ 菅原工区	現道拡幅 L=4.0km	延岡市						100	-	
	A01-002	道路	一般	宮崎県	直接	宮崎県	都道府 県道	改築	(主)宮崎北郷線・塩鶴 工区	現道拡幅 L=0.5km	宮崎市						634	-	
	A01-003	道路	一般	宮崎県	直接	宮崎県	都道府 県道	交安	(一)塩鶴木崎線・竹ノ 内工区	歩道設置 L=1.0km	宮崎市						796	-	
	A01-004	道路	一般	宮崎県	直接	宮崎県	都道府 県道	改築	(一)学園木花台加江田 線・加江田工区	現道拡幅 L=3.0km	宮崎市						300	-	
	A01-005	道路	一般	宮崎県	直接	宮崎県	都道府 県道	改築	(主)市木串間線・古都 工区	現道拡幅 L=1.4km	串間市						300	-	
	A01-006	道路	一般	宮崎県	直接	宮崎県	都道府 県道	改築	(主)京町小林線・轟木 工区	現道拡幅 L=0.5km	小林市						300	-	

A 基幹事業

基幹事業(大)	番号	事業種別	地域種別	交付対象	直接間接	事業者	種別1	種別2	要素となる事業名 (事業箇所)	事業内容 (延長・面積等)	市区町村名/ 港湾・地区名	事業実施期間(年度)					全体事業費 (百万円)	費用 便益比	個別施設計画 策定状況
												H30	H31	R02	R03	R04			
一体的に実施することにより期待される効果																			
備考																			
道路事業	A01-007	道路	一般	宮崎県	直接	宮崎県	都道府 県道	改築	(一)法ヶ岳本庄線・十日町工区	現道拡幅 L=0.3km	国富町						300	-	
	A01-008	道路	一般	宮崎県	直接	宮崎県	都道府 県道	改築	(主)荒武新富線・新田新町工区	現道拡幅 L=0.6km	新富町						210	-	
	A01-009	道路	一般	宮崎県	直接	宮崎県	都道府 県道	改築	(一)八重原延岡線・阿仙原工区	現道拡幅 L=0.3km	門川町						400	-	
	A01-010	道路	一般	宮崎県	直接	宮崎県	都道府 県道	改築	(一)板上善木線・三椏工区	現道拡幅 L=3.5km	延岡市						750	-	
	A01-011	道路	一般	宮崎県	直接	宮崎県	都道府 県道	改築	(主)日之影宇目線・赤石工区	現道拡幅 L=2.5km	延岡市						650	-	
	A01-012	道路	一般	宮崎県	直接	宮崎県	都道府 県道	改築	(主)北方土々呂線・石田工区	現道拡幅 L=0.5km	延岡市						480	-	

A 基幹事業

基幹事業(大)	番号	事業種別	地域種別	交付対象	直接間接	事業者	種別1	種別2	要素となる事業名 (事業箇所)	事業内容 (延長・面積等)	市区町村名/ 港湾・地区名	事業実施期間(年度)					全体事業費 (百万円)	費用 便益比	個別施設計画 策定状況
												H30	H31	R02	R03	R04			
一体的に実施することにより期待される効果																			
備考																			
道路事業	A01-013	道路	一般	宮崎県	直接	宮崎県	都道府 県道	改築	(主)緒方高千穂線・岩 戸工区	現道拡幅 L=1.5km	高千穂町						350	-	
	A01-014	道路	一般	宮崎県	直接	宮崎県	都道府 県道	改築	(一)高千穂峰狭野線・ 狭野工区	現道拡幅 L=0.3km	高原町						600	-	
	A01-015	道路	一般	宮崎県	直接	宮崎県	国道	施設整 備	津波対策表示板設置(国 道)・管内国道	津波情報板 N=1基	県内一円						10	-	
	A01-016	道路	一般	宮崎県	直接	宮崎県	都道府 県道	施設整 備	津波対策表示板設置(県 道)・管内県道	津波情報板 N=9基	県内一円						90	-	
	A01-017	道路	一般	宮崎県	直接	宮崎県	都道府 県道	改築	(主)高城山田線・王子 工区	現道拡幅 L=0.3km	都城市						480	-	
	A01-018	道路	一般	宮崎県	直接	宮崎県	国道	改築	(国)388号・松瀬工 区	現道拡幅 L=1.0km	門川町						850	-	

A 基幹事業

基幹事業(大)	番号	事業種別	地域種別	交付対象	直接間接	事業者	種別1	種別2	要素となる事業名 (事業箇所)	事業内容 (延長・面積等)	市区町村名/ 港湾・地区名	事業実施期間(年度)					全体事業費 (百万円)	費用 便益比	個別施設計画 策定状況
												H30	H31	R02	R03	R04			
一体的に実施することにより期待される効果																			
備考																			
道路事業	A01-019	道路	一般	宮崎県	直接	宮崎県	国道	改築	(国)327号・切瀬工区	現道拡幅 L=0.5km	日向市						600	-	
	A01-020	道路	一般	宮崎県	直接	宮崎県	国道	交安	(国)325号・下野工区	付加車線 L=1.1km	高千穂町						400	-	
	A01-021	道路	一般	宮崎県	直接	宮崎県	都道府県道	改築	(主)宮崎北郷線・山小屋工区	現道拡幅 L=1.0km	日南市						750	-	
	A01-022	道路	一般	宮崎県	直接	宮崎県	都道府県道	改築	(主)宮崎北郷線・椿山工区	現道拡幅 L=0.5km	宮崎市						500	-	
	A01-023	道路	一般	宮崎県	直接	宮崎県	都道府県道	改築	(一)上祝子綱の瀬線・下鹿川工区	現道拡幅 L=1.0km	延岡市						200	-	
	A01-024	道路	一般	宮崎県	直接	宮崎県	都道府県道	改築	(主)市木串間線・牧内工区	現道拡幅 L=1.0km	串間市						360	-	

A 基幹事業

基幹事業(大)	番号	事業種別	地域種別	交付対象	直接間接	事業者	種別1	種別2	要素となる事業名 (事業箇所)	事業内容 (延長・面積等)	市区町村名/ 港湾・地区名	事業実施期間(年度)					全体事業費 (百万円)	費用 便益比	個別施設計画 策定状況
												H30	H31	R02	R03	R04			
一体的に実施することにより期待される効果																			
備考																			
道路事業	A01-025	道路	一般	宮崎県	直接	宮崎県	都道府 県道	改築	(主)北川北浦線・三川 内工区	現道拡幅 L=1.0km	延岡市						400	-	
	A01-026	道路	一般	宮崎県	直接	宮崎県	国道	交安	国道218号 七折工区 ほか	防護柵 ほか	日之影町 ほか						14	-	
	A01-027	道路	一般	宮崎県	直接	宮崎県	都道府 県道	改築	(一)北方南郷線・潟上 工区	現道拡幅 L=0.7km	日南市						150	-	
	A01-028	道路	一般	宮崎県	直接	宮崎県	都道府 県道	改築	(一)上椎葉湯前線・六 弥田工区	現道拡幅 L=0.7km	椎葉村						100	-	
	A01-029	道路	一般	宮崎県	直接	宮崎県	都道府 県道	改築	(一)馬渡大川原線・馬 渡工区	現道拡幅 L=1.0km	都城市						100	-	
	A01-030	道路	一般	宮崎県	直接	宮崎県	国道	改築	(国)265号・十根川 工区	現道拡幅 L=2.8km	椎葉村						950	-	

A 基幹事業

基幹事業(大)	番号	事業種別	地域種別	交付対象	直接間接	事業者	種別1	種別2	要素となる事業名 (事業箇所)	事業内容 (延長・面積等)	市区町村名/ 港湾・地区名	事業実施期間(年度)					全体事業費 (百万円)	費用 便益比	個別施設計画 策定状況
												H30	H31	R02	R03	R04			
一体的に実施することにより期待される効果																			
備考																			
道路事業	A01-031	道路	一般	宮崎県	直接	宮崎県	国道	改築	(国)448号・石波工 区	バイパス L=3.2km	串間市						4,000	-	
											小計						16,124		
											合計						16,124		

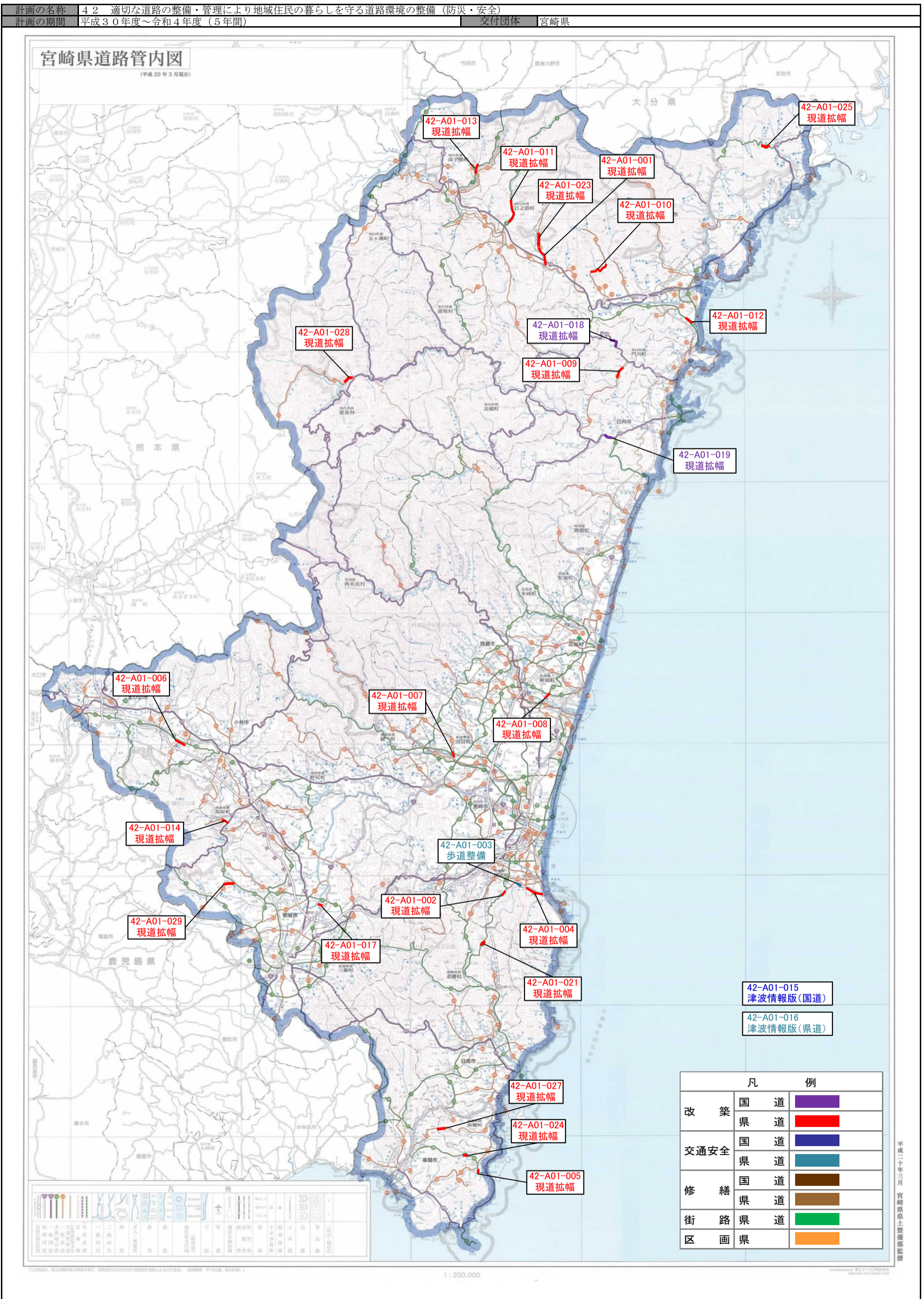
交付金の執行状況

(単位：百万円)

	H30	H31			
配分額 (a)	281	460			
計画別流用増 減額 (b)	0	0			
交付額 (c=a+b)	281	460			
前年度からの繰越額 (d)	328	105			
支払済額 (e)	504	279			
翌年度繰越額 (f)	105	286			
うち未契約繰越額(g)	30	67			
不用額 (h = c+d-e-f)	0	0			
未契約繰越率+不用率 (i = (g+h)/(c+d))%	4.92	11.85			
未契約繰越率+不用率が10%を超えている場合その理由		用地交渉に不測の日数を要したため			



(参考図面)



# 事前評価チェックシート

計画の名称： 適切な道路の整備・管理により地域住民の暮らしを守る道路環境の整備（防災・安全）

事前評価	チェック欄
I. 目標の妥当性 目標の妥当性 上位計画等との整合性 1) 上位計画との整合性が確保されている。	<input type="radio"/>
I. 目標の妥当性 地域の課題への対応 1) 地域の課題を踏まえた計画の目標が設定されている。	<input type="radio"/>
I. 目標の妥当性 目標と事業内容の整合性等 1) 目標と定量的指標の整合性が確保されている。	<input type="radio"/>
I. 目標の妥当性 目標と事業内容の整合性等 2) 定量的指標と事業内容の整合性が確保されている。	<input type="radio"/>
I. 目標の妥当性 目標と事業内容の整合性等 3) 定量的指標が分かりやすいものとなっている。	<input type="radio"/>
I. 目標の妥当性 事業の効果 1) 事業実施により、十分な事業効果が発揮される。	<input type="radio"/>
I. 目標の妥当性 円滑な事業執行の環境 1) 実施工程に則して実施期間が設定されている。	<input type="radio"/>
I. 目標の妥当性 地元の機運 1) 地元の機運が醸成されている。	<input type="radio"/>