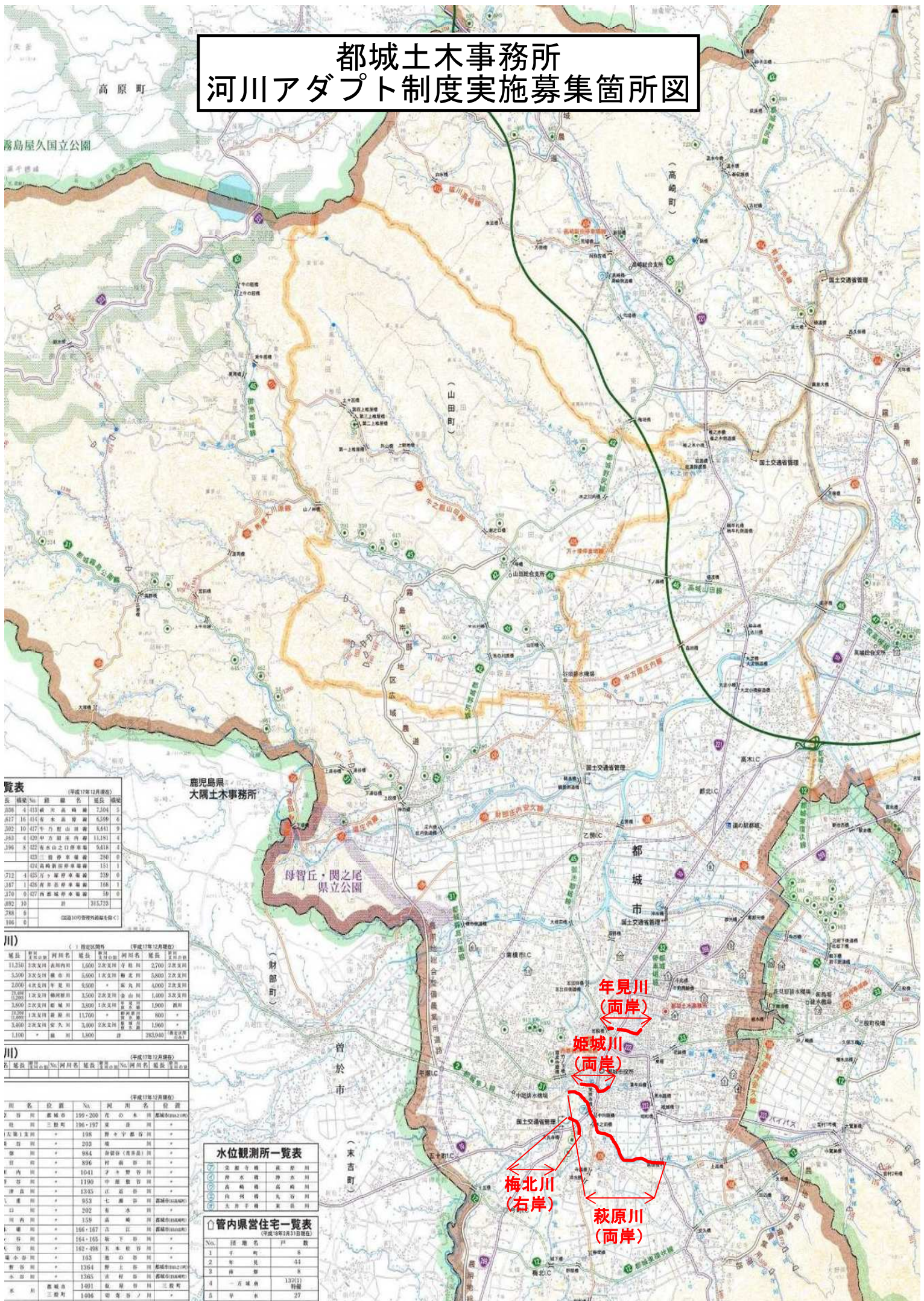


都城土木事務所 河川アダプト制度実施募集箇所図



覧表 (平成17年12月現在)

長	橋梁No.	橋名	延長	橋種
2036	4	新川高橋	7,504	2
2017	16	水島高橋	6,399	2
2025	10	平方高橋	5,841	2
2931	4	丸尾高橋	11,191	1
3190	8	水山之日彦高橋	9,418	2
4	633	高橋	290	0
424	高橋	151	1	
212	4	高橋	239	0
287	1	高橋	188	1
170	0	高橋	30	0
892	30	計	315,725	
288	0			
106	0			

川 (平成17年12月現在)

延長	河川名	延長	河川名	延長	河川名
11,350	2次支川	1,600	2次支川	2,700	2次支川
3,500	2次支川	5,600	1次支川	5,800	2次支川
2,000	4次支川	5,600	*	4,000	2次支川
1,200	1次支川	2,500	2次支川	1,400	3次支川
3,600	2次支川	3,800	1次支川	1,900	汎用
11,200	1次支川	11,700	*	800	*
3,400	2次支川	3,400	2次支川	1,900	*
1,100	*	汎用	1,800	計	283,840

川 (平成17年12月現在)

河名	位置	No.	河川名	位置
2	市街	199-200	花の川	市街
3	三野	196-197	東条川	*
4	上野	198	野々字野原川	*
5	三野	203	野原川	*
6	三野	984	高橋川(西条川)	汎用
7	市街	896	村野川	汎用
8	市街	1041	水野川	汎用
9	市街	1190	中野川	汎用
10	市街	1345	正野川	汎用
11	市街	953	七瀬川	郡域中(市街)
12	市街	202	有本川	汎用
13	市街	159	高橋川	郡域中(市街)
14	市街	166-167	吉江川	郡域中(市街)
15	市街	164-165	野下川	汎用
16	市街	162-168	五本野原川	汎用
17	市街	163	高橋川	汎用
18	市街	1364	野上川	郡域中(市街)
19	市街	1365	吉野川	郡域中(市街)
20	市街	1401	飯野川	三野町
21	市街	1406	野原川	汎用

水位観測所一覧表

1	高橋川	高橋川
2	高橋川	高橋川
3	高橋川	高橋川
4	高橋川	高橋川
5	高橋川	高橋川

管内県営住宅一覧表 (平成17年12月現在)

No.	種別	戸数
1	市街	5
2	市街	44
3	市街	5
4	市街	13(11) 計
5	市街	27