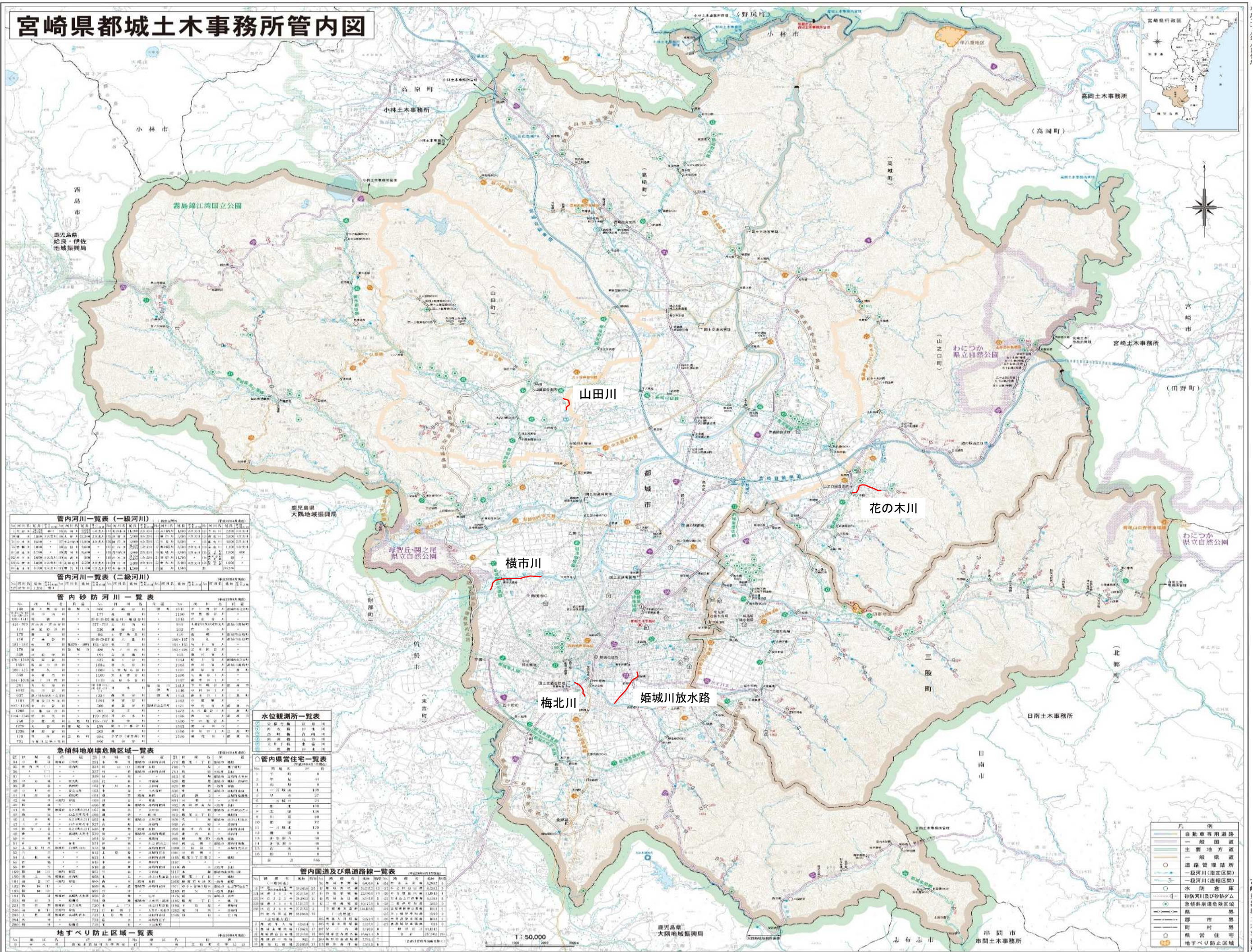


宮崎県都城土木事務所管内図



管内河川一覧表(一級河川)

No.	河川名	延長(km)	流域面積(km ²)	平均流量(m ³ /s)	平均流速(m/s)	平均水深(m)	平均河床勾配(%)	平均河床幅(m)	平均河床底高(m)	平均河床底質	平均河床底質径(mm)	平均河床底質径径率(%)	平均河床底質径径率径率(%)
1	山田川	10.5	1,200	150	1.5	1.5	0.5	10	100	砂	10	10	10
2	花の木川	8.0	800	100	1.5	1.5	0.5	10	100	砂	10	10	10
3	横市川	6.0	600	80	1.5	1.5	0.5	10	100	砂	10	10	10

管内河川一覧表(二級河川)

No.	河川名	延長(km)	流域面積(km ²)	平均流量(m ³ /s)	平均流速(m/s)	平均水深(m)	平均河床勾配(%)	平均河床幅(m)	平均河床底高(m)	平均河床底質	平均河床底質径(mm)	平均河床底質径径率(%)	平均河床底質径径率径率(%)
4	梅北川	4.0	400	50	1.5	1.5	0.5	10	100	砂	10	10	10
5	姫城川	3.0	300	40	1.5	1.5	0.5	10	100	砂	10	10	10

管内砂防河川一覧表

No.	河川名	延長(km)	流域面積(km ²)	平均流量(m ³ /s)	平均流速(m/s)	平均水深(m)	平均河床勾配(%)	平均河床幅(m)	平均河床底高(m)	平均河床底質	平均河床底質径(mm)	平均河床底質径径率(%)	平均河床底質径径率径率(%)
6	山田川	10.5	1,200	150	1.5	1.5	0.5	10	100	砂	10	10	10
7	花の木川	8.0	800	100	1.5	1.5	0.5	10	100	砂	10	10	10

水位観測所一覧表

No.	観測所名	河川名	観測地点	観測期間	観測内容
1	山田川	山田川	山田川	1951年	水位
2	花の木川	花の木川	花の木川	1951年	水位
3	横市川	横市川	横市川	1951年	水位

急傾斜地崩壊危険区域一覧表

No.	区域名	面積(km ²)	人口	危険度	備考
1	山田川	1.0	100	高	
2	花の木川	0.8	80	中	
3	横市川	0.6	60	低	

管内県営住宅一覧表

No.	住宅名	棟数	延床面積(m ²)	所在地
1	山田川	10	1,000	山田川
2	花の木川	8	800	花の木川
3	横市川	6	600	横市川

管内国道及び県道路線一覧表

No.	路線名	延長(km)	所在地
1	国道10号	10.0	山田川
2	県道10号	8.0	花の木川
3	県道11号	6.0	横市川

地すべり防止区域一覧表

No.	区域名	面積(km ²)	人口	危険度	備考
1	山田川	1.0	100	高	
2	花の木川	0.8	80	中	
3	横市川	0.6	60	低	

管内県営住宅一覧表

No.	住宅名	棟数	延床面積(m ²)	所在地
1	山田川	10	1,000	山田川
2	花の木川	8	800	花の木川
3	横市川	6	600	横市川

管内国道及び県道路線一覧表

No.	路線名	延長(km)	所在地
1	国道10号	10.0	山田川
2	県道10号	8.0	花の木川
3	県道11号	6.0	横市川

地すべり防止区域一覧表

No.	区域名	面積(km ²)	人口	危険度	備考
1	山田川	1.0	100	高	
2	花の木川	0.8	80	中	
3	横市川	0.6	60	低	

管内県営住宅一覧表

No.	住宅名	棟数	延床面積(m ²)	所在地
1	山田川	10	1,000	山田川
2	花の木川	8	800	花の木川
3	横市川	6	600	横市川

管内国道及び県道路線一覧表

No.	路線名	延長(km)	所在地
1	国道10号	10.0	山田川
2	県道10号	8.0	花の木川
3	県道11号	6.0	横市川

地すべり防止区域一覧表

No.	区域名	面積(km ²)	人口	危険度	備考
1	山田川	1.0	100	高	
2	花の木川	0.8	80	中	
3	横市川	0.6	60	低	

凡例

- 自動車専用道路
- 一般国道
- 主要地方道
- 一般県道
- 道路管理区
- 一級河川(指定区間)
- 二級河川(指定区間)
- 水防倉庫
- 砂防河川及び砂防ダム
- 急傾斜地崩壊危険区域
- 市界
- 町界
- 町営住宅
- 地すべり防止区域

1:50,000