

I 調査の概要

1 調査目的

本調査は、結婚や子育てに関する県民の意見・ニーズを把握し、今後の子ども・子育て支援の各種施策の推進に活用するとともに、子ども・子育て支援新制度の施行に伴い県が策定する「みやざき子ども・子育て応援プラン」の策定に際しての参考資料とするために実施したものです。

2 調査設計

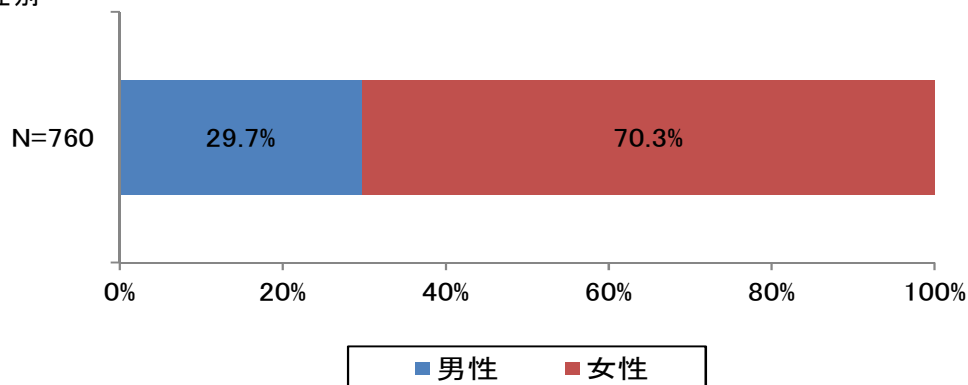
- 調査地域 宮崎県内全域
- 調査対象者 県内に居住する20代から40代までの男女
- 標本数 3,000人（男女比率は同率）
- 標本抽出方法 住民基本台帳からの無作為抽出
- 調査方法 郵送による配布・回収
- 調査期間 平成26年8月
- 区域区分 今回の調査は平成26年5月1日現在の県内の26市町村の人口を基に、各市町村の標本数を算出したものです。

3 調査票の回収結果

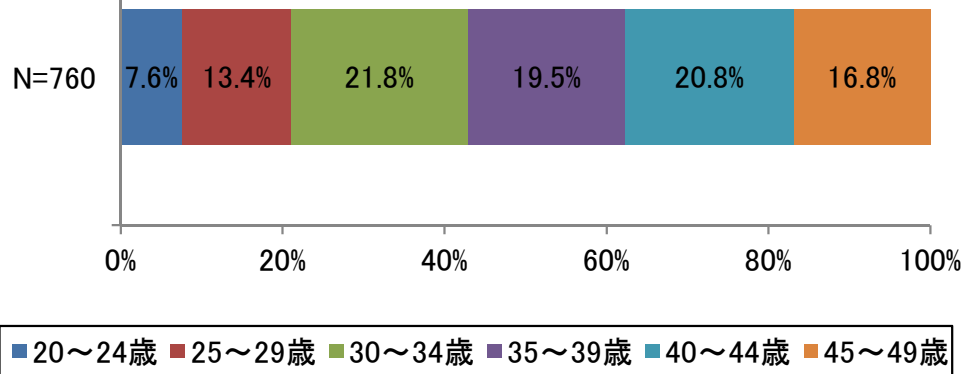
| | |
|-------|--------|
| 調査対象数 | 3,000人 |
| 有効票数 | 764人 |
| 回収率 | 25.5% |

4 回答者の属性

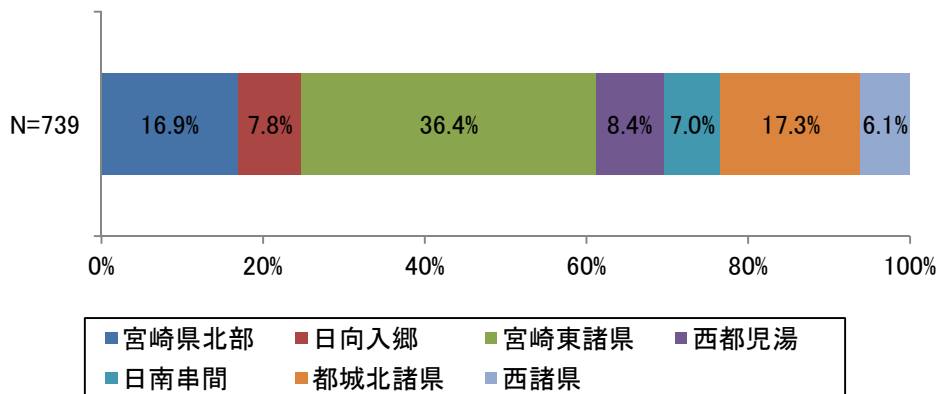
① 性別



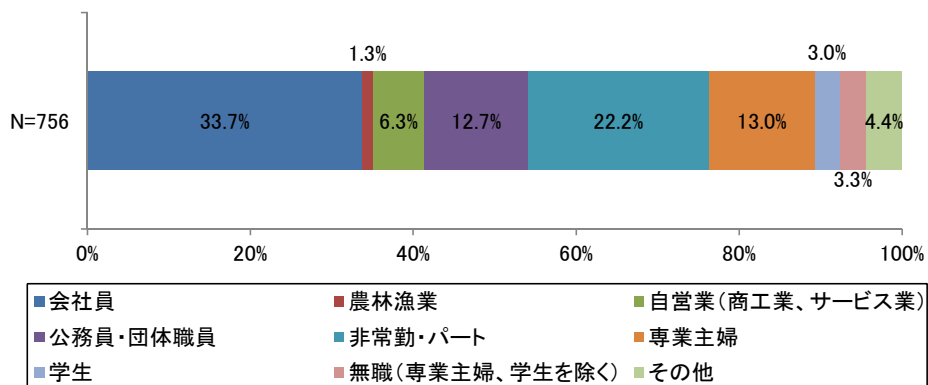
② 年齢



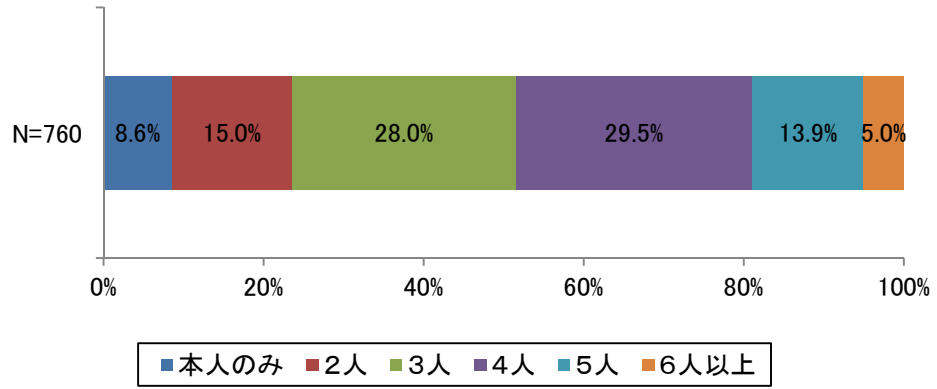
③ 居住地（二次医療圏別）



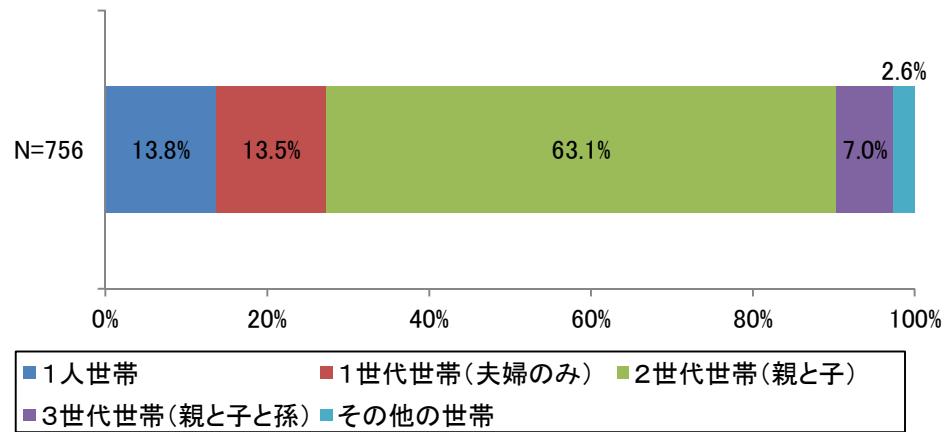
④ 職業



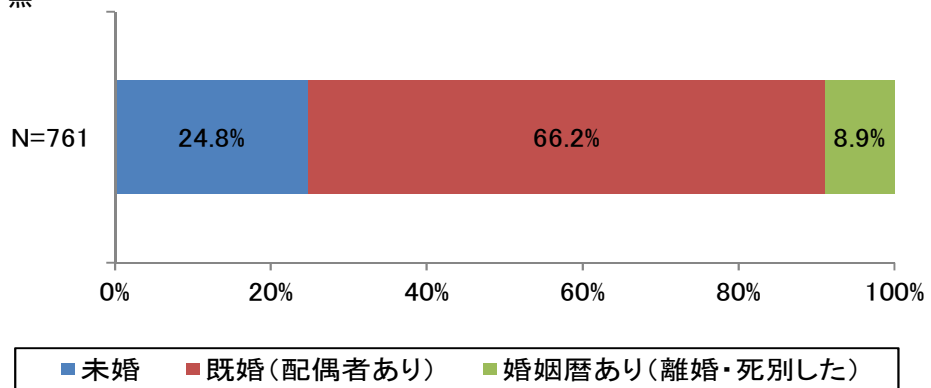
⑤ 世帯人員



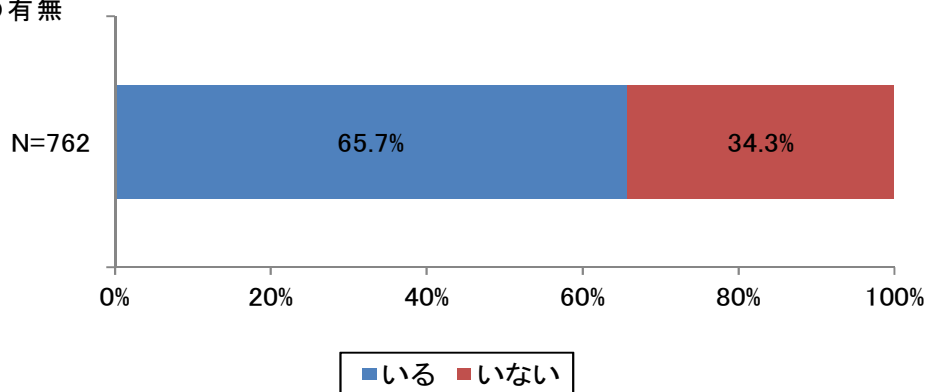
⑥ 世帯構成



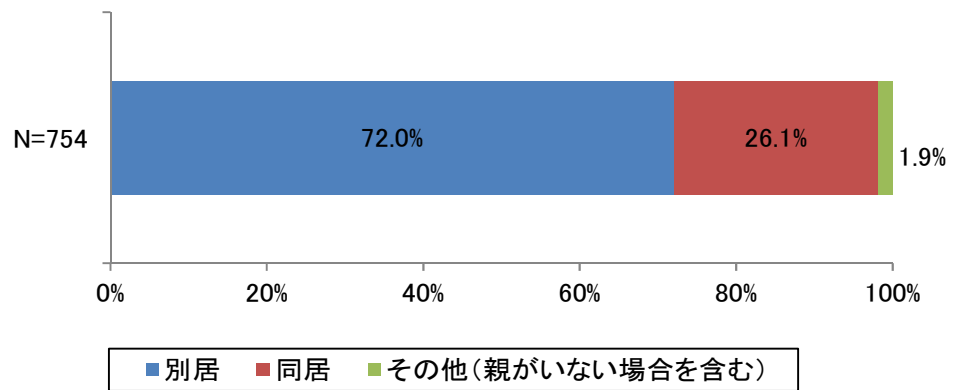
⑦ 婚姻の有無



⑧ 子どもの有無



⑨ 親との同居または別居の状況



⑩ 別居の場合、本人または配偶者の親の居住地

