



자전거 관련 교통 법규

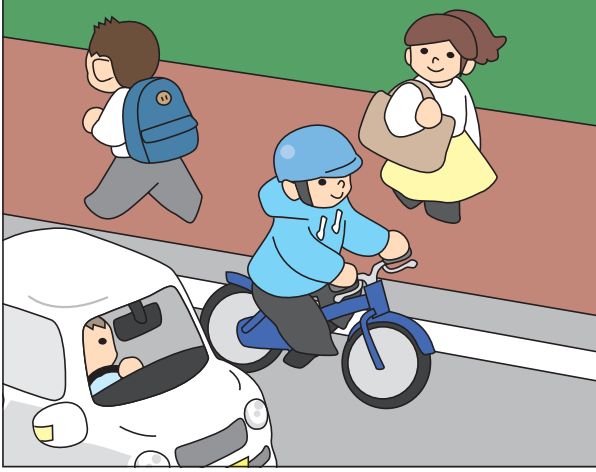
한국어

韓国語

自転車の交通ルール!!

자전거는 차도가 원칙, 보도는 상황에 따라 예외.

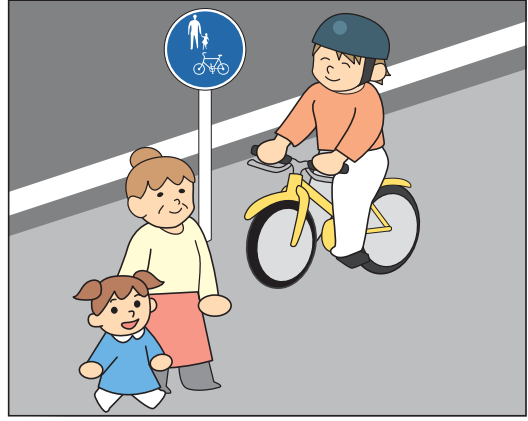
自転車は、車道が原則、歩道は例外



보도는 보행자 우선이며, 차도 쪽을 서행. 歩道は歩行者優先で、車道寄りを徐行

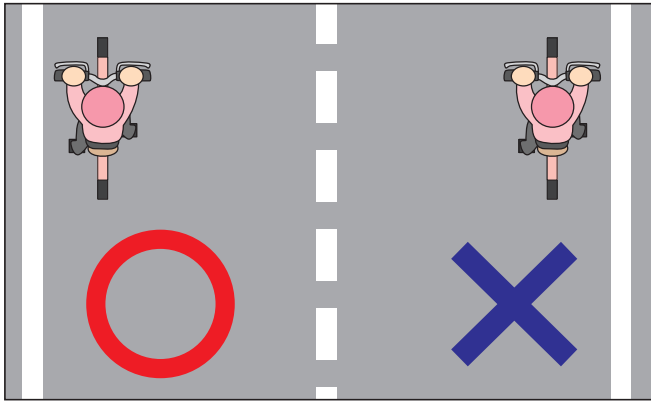
보행자에게 방해가 될 때는 일시 정지

※歩行者の妨げになる場合は、一時停止



차도는 좌측을 통행

車道は左側を通行

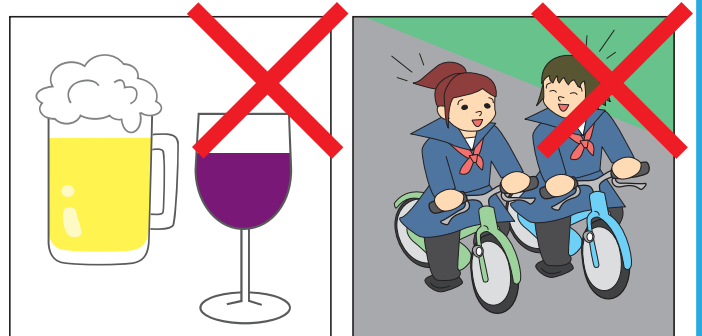


교통 법규 지키기

交通ルールを守る

음주운전 금지/ 2인승 금지/ 나란히 달리는 행위 금지/ 야간 라이트 점등/ 신호 지키기/ 교차로에서 일시 정지와 안전 확인

飲酒運転は禁止/二人乗りは禁止/並進は禁止/夜間はライトを点灯/信号を守る/交差点での一時停止と安全確認



음주운전 금지
飲酒運転禁止

나란히 달리는 행위 금지
並進は禁止

어린이는 헬멧을 착용

子どもはヘルメットを着用



야간 라이트 점등
夜間ライト点灯



일시 정지
一時停止

위반하면 징역이나 벌금이 부과될 수 있습니다.
違反をすると、懲役や罰金が科される場合があります。

미야자키현 경찰·미야자키현

宮崎県警察・宮崎県

교통사고에 대한 대응

交通事故への対応



- 부상자가 있을 경우, 전화번호 119 번으로 구급차를 부릅니다.
- 부상자의 유무와 관계없이 전화번호 110 번으로 경찰에 신고합니다.
- 자전거 운전자도 경찰관에게 사고상황을 보고할 의무가 있습니다.

- 負傷者がいる場合は、電話番号119番で救急車を呼びましょう。
- 負傷者の有無にかかわらず、警察に電話番号110番で連絡しましょう。
- 自転車の運転者も警察官に事故状況を報告する義務があります。

승차 중에 휴대전화는 사용금지!

乗車中の携帯電話は使用禁止!

휴대전화를 손에 들고 통화하거나, 버튼을 조작하면서 운전하는 행위는 금지되어 있습니다.

携帯電話を手にとって通話したり、ボタン操作をしながら運転するのは禁止されています。



자전거 보험은 드셨나요?

自転車保険入っていますか?



‘미야자키현 자전거의 안전하고 적절한 이용 촉진에 관한 조례’에 따라 미야자키현 내에서 자전거를 이용할 경우 자전거 보험에 가입해야 합니다!!

「宮崎県自転車の安全で適正な利用の促進に関する条例」により、宮崎県内で自転車を利用する場合、自転車保険に加入しなければなりません!!