



# 自行车骑行交通法规

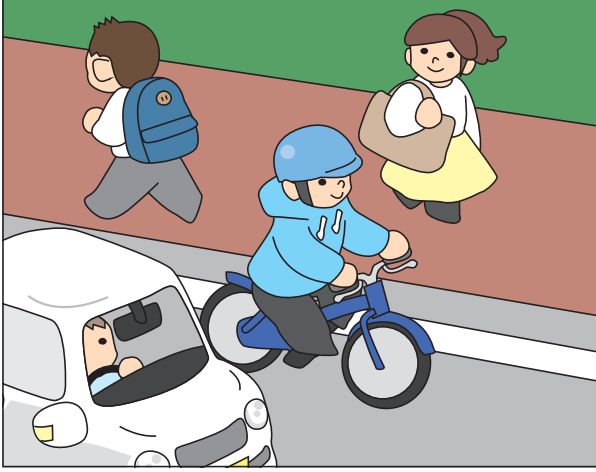
简体中文

中国語(簡体)

## 自転車の交通ルール!!

自行车原则上应在行车道内行驶，部分特殊情况下可在人行道上行驶。

自転車は、車道が原則、歩道は例外

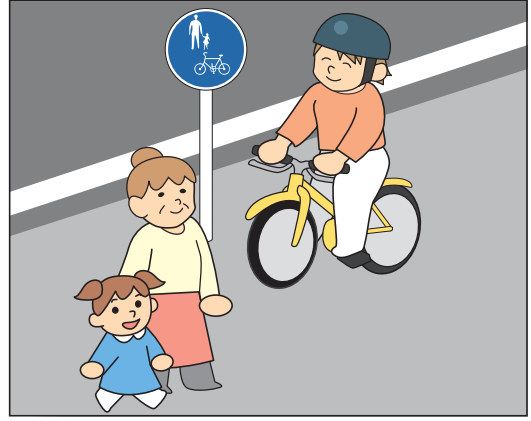


在人行道行驶时遵守行人优先原则，并在靠近行车道一侧减速行驶。

歩道は歩行者優先で、車道寄りを徐行

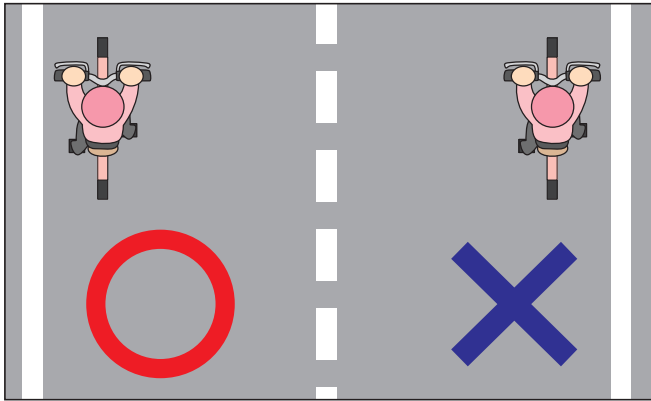
※遵循礼让行人原则，若阻碍行人，则需停车让行。

※歩行者の妨げになる場合は、一時停止



## 行车道实行左侧通行

車道は左側を通行

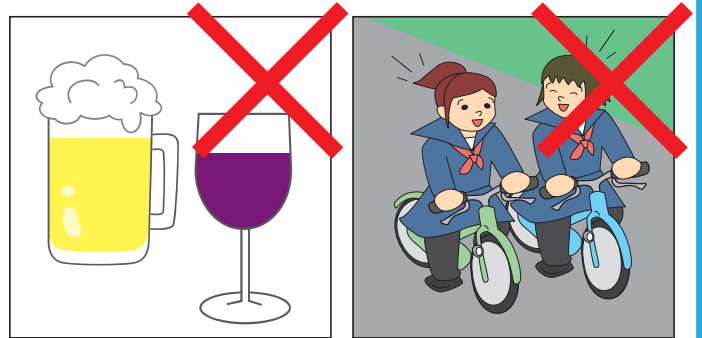


## 遵守交通法规

交通ルールを守る

禁止酒后骑车 / 禁止骑车带人 / 禁止两车并行 / 夜间骑车应开车灯 / 遵守信号灯指示 / 十字路口需停车，确认安全后通过

飲酒運転は禁止 / 二人乗りは禁止 / 並進は禁止 / 夜間はライトを点灯 / 信号を守る / 交差点での一時停止と安全確認



禁止酒后骑车  
飲酒運転禁止

禁止两车并行  
並進は禁止

## 孩童需佩戴安全头盔

子どもはヘルメットを着用



夜间骑车应开车灯  
夜間ライト点灯



停车  
一時停止

若违反骑行交通法规，可能会面临罚款，监禁等处罚。  
違反をすると、懲役や罰金が科される場合があります。

# 交通事故的处理方法

交通事故への対応



- 若有人员受伤, 请拨打119呼叫救护车。
- 无论是否有人受伤, 请拨打110报警。
- 自行车骑行者也有义务向警察报告事故相关情况。

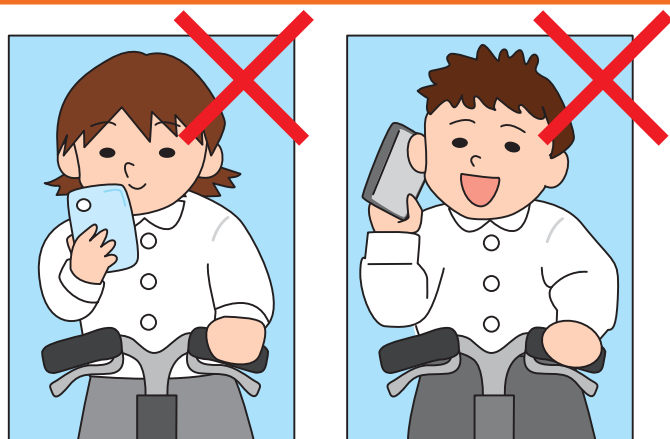
- 負傷者がいる場合は、電話番号119番で救急車を呼びましょう。
- 負傷者の有無にかかわらず、警察に電話番号110番で連絡しましょう。
- 自転車の運転者も警察官に事故状況を報告する義務があります。

## 骑车时严禁使用手机!

乗車中の携帯電話は使用禁止!

禁止一边骑车一边手持手机通话或者操作手机。

携帯電話を手に持って通話したり、ボタン操作をしながら運転するのは禁止されています。



## 是否需要为自行车购买保险?

自転車保険入っていますか?



根据《宫崎县自行车安全规范行驶促进相关条例》，若在宫崎县内使用自行车，则需为自行车购买保险!!

「宮崎県自転車の安全で適正な利用の促進に関する条例」により、宮崎県内で自転車を利用する場合、自転車保険に加入しなければなりません!!