



# 自行車交通規則

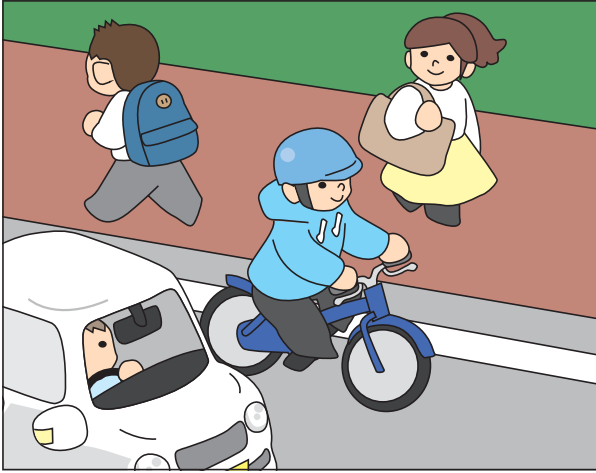
繁體中文

中国語(繁体)

## 自転車の交通ルール!!

自行車原則上應在車道上騎乘，部分特殊情況下可在人行道上騎乘。

自転車は、車道が原則、歩道は例外

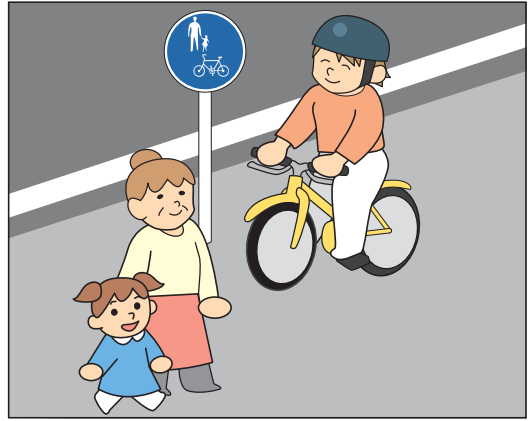


在人行道上以行人為優先且應靠車道慢行

歩道は歩行者優先で、車道寄りを徐行

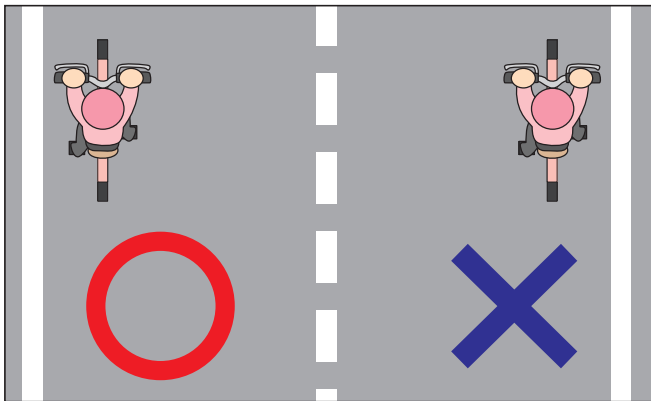
※如果會妨礙行人通行，應停車讓行。

※歩行者の妨げになる場合は、一時停止



### 在車道上應靠左通行

車道は左側を通行

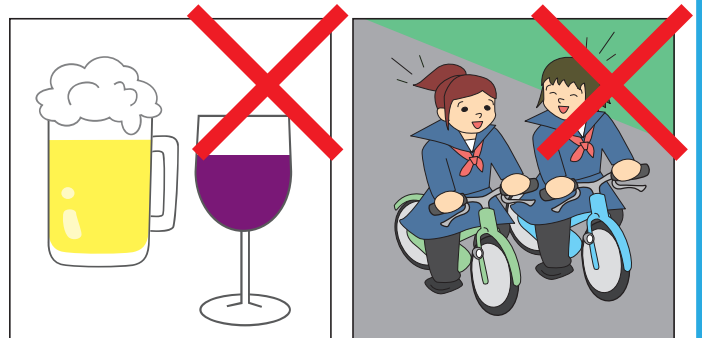


### 遵守交通規則

交通ルールを守る

禁止飲酒騎乘 / 禁止兩人共乘 / 禁止並行騎乘 / 夜間應開燈 / 遵守交通號誌 / 在交叉路口應暫停騎乘並確認安全

飲酒運転は禁止 / 二人乗りは禁止 / 並進は禁止 / 夜間はライトを点灯 / 信号を守る / 交差点での一時停止と安全確認



禁止飲酒騎乘  
飲酒運転禁止

禁止並行騎乘  
並進は禁止

### 兒童應戴安全帽

子どもはヘルメットを着用



夜間應開燈  
夜間ライト点灯



暫停騎乘  
一時停止

如果違反可能會被處以徒刑或罰金。  
違反をすると、懲役や罰金が科される場合があります。

宮崎縣警察・宮崎縣  
宮崎県警察・宮崎県

# 遇到交通事故時的應對方法

交通事故への対応



- 如果有人受傷,請撥打119電話叫救護車。
- 無論有沒有人受傷,請撥打110電話報警。
- 騎乘自行車也有義務要向警察報告事故狀況。

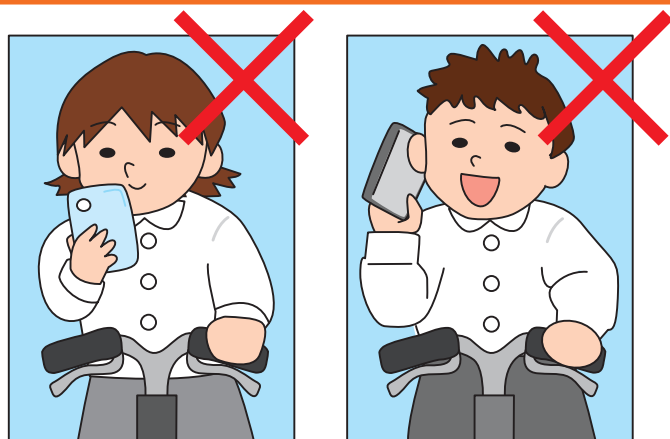
- 負傷者がいる場合は、電話番号119番で救急車を呼びましょう。
- 負傷者の有無にかかわらず、警察に電話番号110番で連絡しましょう。
- 自転車の運転者も警察官に事故状況を報告する義務があります。

## 騎乘時禁止使用手機！

乗車中の携帯電話は使用禁止！

騎乘時禁止拿手機通話或操作手機。

携帯電話を手に持って通話したり、ボタン操作をしながら運転するのは禁止されています。



## 是否已加入自行車保險？

自転車保険入っていますか？



依據「宮崎縣自行車安全規範騎乘促進相關條例」, 如果要在宮崎縣內騎乘自行車, 必須加入自行車保險!!

「宮崎県自転車の安全で適正な利用の促進に関する条例」により、宮崎県内で自転車を利用する場合、自転車保険に加入しなければなりません!!