

交通指導取締り指針

都城警察署の速度取締り重点

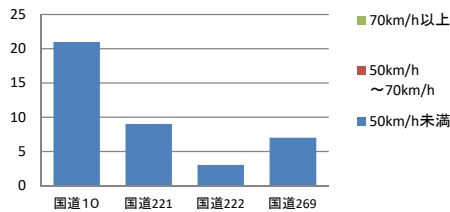
重点路線	重点時間帯	区域	規制速度
国道10号	14:00～18:00	都北町～甲斐元町	40km/h・50km/h
都城東環状線	16:00～18:00	梅北地区	40km/h
都城北郷線	08:00～10:00	三股町樺山地区	40km/h

その他の交通指導取締り重点

- ★ 主要幹線道における横断歩行者妨害、信号無視、一時不停止違反取締りを強化
- ★ 繁華街を中心とした飲酒運転取締りを強化

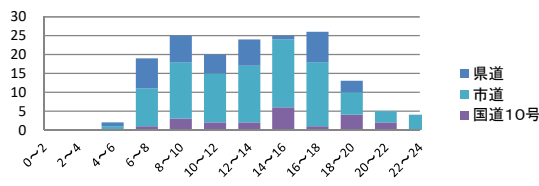
都城警察署管内における交通事故実態

主な路線、危険認知速度別人身事故発生状況(1月～3月)



- ▼ 国道10号での事故が多い。
- ▼ 速度超過に併せて、交差点付近での脇見、動静不注視、安全不確認が原因となっているものが多い。

都城署管内における時間帯別人身事故の発生状況(1月～3月)

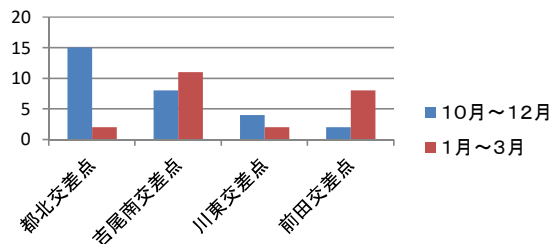


- ▼ 過去3か月を分析した結果、事故の発生時間は、午後4時から午後6時に集中している。
- ▼ 道路別では、市道が多く、国道では10号での発生が最も多かった。

～令和3年1月～3月の主な交通事故の発生状況～

- 国道10号の主要交差点付近における追突事故が多い。特に夕方が多く、原因は減速進行中や渋滞 停車中における前方不注意及び動静不注視が多い。

管内の交通事故多発地点の事故発生状況



- ▼ 横断歩行者等妨害、指定場所一時不停止、信号無視の取締りを実施した結果、事故発生総数は減少しているものの、交差点によっては増加している箇所もあった。

その他の交通指導取締り要点及び取締り要望

管内の主要交差点における取締りを強力に推進します。