

# 交通指導取締り指針

## 高鍋警察署の速度取締り重点

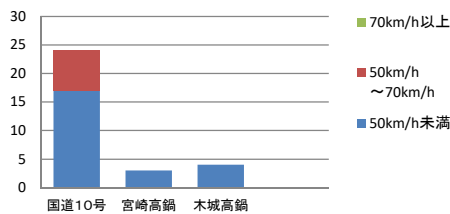
重点路線	重点時間帯	区域	規制速度
国道10号	06:00～08:00	新富・高鍋地区	法定速度
県道宮崎高鍋線	10:00～12:00	新富町	40km/h
県道木城高鍋線	13:00～15:00	川南地区	40km/h

## その他の交通指導取締り重点

- ★ 交差点及び交差点付近における交通違反取締、警戒の強化
- ★ 高鍋東小学校、高鍋東中学校周辺の交通指導、横断歩行者等妨害等違反の取締り強化

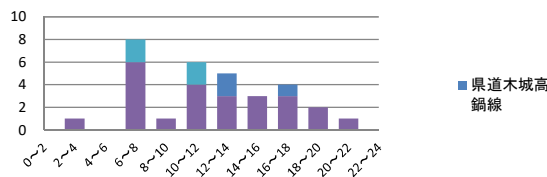
## 高鍋警察署管内における交通事故実態

主な路線別速度超過を伴う人身事故発生状況(1月～3月)



▼分析の結果、国道10号での事故が多い。  
▼速度超過別に見ると、50km未満の速度による事故の割合が多い。

高鍋署管内における時間帯別人身事故の発生状況(1月～3月)

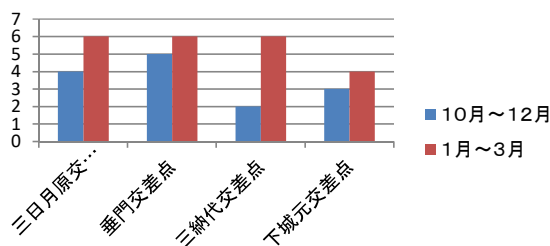


▼過去3か月を分析した結果、管内の交通事故は午前6時から午前10時の通勤、通学時間帯の発生が多い。

### ～令和3年1月～3月の主な交通事故の発生状況～

- 10号線の交差点付近における事故が多い。
- 交通事故の原因は、安全不確認、前方不注視、動静不注視が多い。

## 管内の交通事故多発地点の事故発生状況



▼三納代交差点や下城元交差点など、新富町内の国道10号の交差点付近における交通事故が増加している。

## その他の交通指導取締り要点及び取締り要望

交差点警戒を強化し、横断歩行者等妨害等違反などの交差点違反に対する取締りを強化する。