

# 交通指導取締り指針

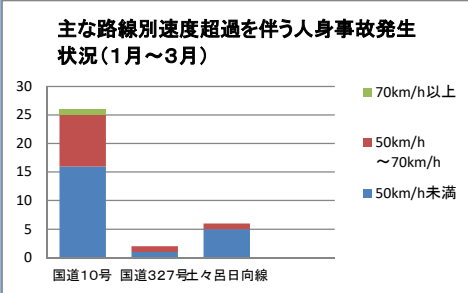
## 日向警察署の速度取締り重点

重点路線	重点時間帯	区域	規制速度
国道327号	15:00～17:00	東郷地区	40km/h
日知屋財光寺線	07:00～09:00	比良地区	40km/h
市道	10:00～14:00	富高地区	30km/h

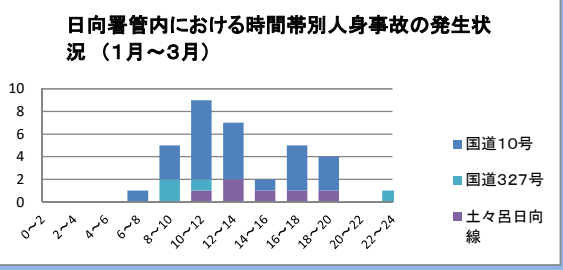
## その他の交通指導取締り重点

- ★ 国道10号の主要交差点における交差点違反取締りを強化
- ★ 通学路において自転車の運転者や歩行者に対する交通指導を強化

## 日向警察署管内における交通事故実態



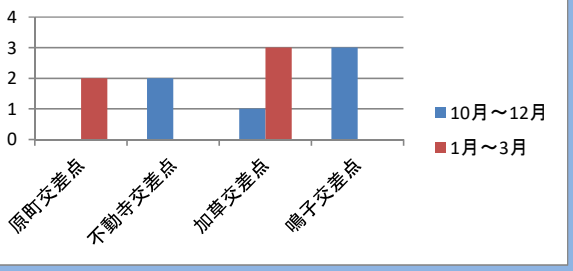
▼国道10号での事故が多い。  
▼速度超過別に見ると、50km未満の速度の速度超過による事故の割合が多い。  
▼特に加草交差点及び原町2丁目交差点付近での事故が多発。



▼過去3か月を分析した結果、国道10号における事故は午前10時から午後0時が多い。  
県道土々呂日向線については、午後0時から午後2時の時間帯が多い。

～令和3年1月～3月の主な交通事故の発生状況～  
●事故多発地点である鳴子交差点及び不動寺交差点における事故が減少。しかし、特に薄暮時の事故は依然として多発しており、原因の多くは、考え事等による動静不注視である。

## 管内の交通事故多発地点の事故発生状況



国道10号の主要交差点における交通違反取締りや駐留警戒を強化した結果、鳴子交差点における事故が減少したが、原町交差点や加草交差点等における事故が増加した。

## その他の交通指導取締り要点及び取締り要望

取締り要望のあった市道及び国道327号における速度取締りを実施する。