

# 交通指導取締り指針

## 高千穂警察署の速度取締り重点

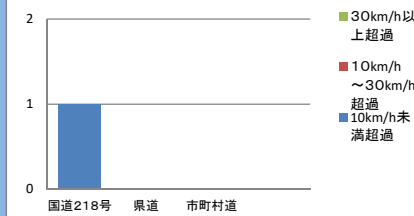
重点路線	重点時間帯	区域	規制速度
国道218号	10:00～17:00	日之影町から五ヶ瀬町まで	法定・50km/h
国道325号	08:00～17:00	高千穂町三田井から高千穂町河内まで	50km/h

## その他の交通指導取締り重点

- ★ 国道及び主要道路におけるシートベルト違反や、携帯電話違反の取締りを強化中
- ★ 小中高生の通学路における横断歩行者妨害の取締りを強化中

## 高千穂警察署管内における交通事故実態

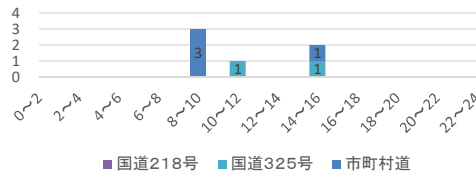
主な路線別速度超過を伴う人身事故発生状況(過去1年間)



▼分析の結果、過去1年間の人身事故原因について速度超過を伴う事故の発生は1件発生しています。

▼引き続き主要幹線道での速度違反取締りや街頭活動を強化します。

高千穂署管内における時間帯別人身事故の発生状況(1月～3月)

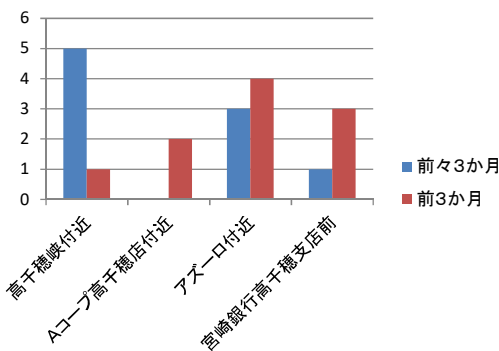


▼過去3か月を分析した結果 管内における交通事故は、午前8時から午後0時までの時間帯、午後2時から午後4時までの帰宅時間帯に多くなっています。

### ～最近の主な交通事故の発生状況～

- 令和2年11月に高千穂の国道325号上において、軽四輪貨物自動車横断歩道横断中の歩行者と衝突する死亡事故が発生しています。

## 過去3か月を分析した管内の交通事故多発地点の事故発生状況



▼店舗や観光地付近での事故が多く発生しています。

## その他の交通指導取締り要点及び取締り要望

重大事故抑止のため、速度取締りを強化します。