

年齢3区分別割合等の推移

(各々)

区 分	昭和45年 ※	50年 ※	55年 ※	60年 ※	平成2年 ※	7年 ※
総数(人)	1,051,105	1,085,055	1,151,587	1,175,543	1,168,907	1,175,819
年少人口 (0~14歳)	278,242	265,987	273,766	270,084	239,738	210,806
生産年齢人口 (15~64歳)	684,091	716,077	757,074	764,617	761,368	760,751
老年人口 (65歳~)	88,772	102,923	120,638	140,747	166,539	204,222
構成比(%)	100.0	100.0	100.0	100.0	100.0	100.0
年少人口	26.5	24.5	23.8	23.0	20.5	17.9
生産年齢人口	65.1	66.0	65.7	65.0	65.2	64.7
老年人口	8.4	9.5	10.5	12.0	14.3	17.4
増減率(%)	-2.73	3.23	6.13	2.08	-0.54	0.59
年少人口	-16.95	-4.40	2.92	-1.34	-2.95	-12.07
生産年齢人口	2.30	4.68	5.73	1.00	-0.82	-0.08
老年人口	15.31	15.94	17.21	16.67	3.77	22.63
性 比	90.1	90.4	91.5	90.5	89.3	89.8
年少人口	103.7	104.5	104.9	104.8	104.4	104.1
生産年齢人口	86.3	87.9	90.6	90.7	91.3	93.5
老年人口	80.4	75.9	71.2	66.9	63.8	65.8
年齢構造指数						
年少人口指数	40.7	37.1	36.2	35.3	31.5	27.7
老年人口指数	13.0	14.4	15.9	18.4	21.9	26.8
従属人口指数	53.6	51.5	52.1	53.7	53.4	54.6
老年化指数	31.9	38.7	44.1	52.1	69.5	96.9

区 分	16年	17年 ※	18年	19年	20年	21年
総数(人)	1,160,847	1,153,042	1,148,220	1,142,636	1,136,288	1,132,025
年少人口 (0~14歳)	173,278	169,075	166,997	164,895	163,164	161,151
生産年齢人口 (15~64歳)	722,230	712,527	703,936	695,019	686,666	680,397
老年人口 (65歳~)	264,956	270,586	276,452	281,901	285,643	289,674
構成比(%)	100.0	100.0	100.0	100.0	100.0	100.0
年少人口	14.9	14.7	14.6	14.4	14.4	14.2
生産年齢人口	62.2	61.8	61.4	60.9	60.5	60.1
老年人口	22.8	23.5	24.1	24.7	25.2	25.6
増減率(%)	-0.23	-0.67	-0.42	-0.49	-0.56	-0.38
年少人口	-1.75	-2.43	-1.23	-1.26	-1.05	-1.23
生産年齢人口	-0.53	-1.34	-1.21	-1.27	-1.20	-0.91
老年人口	1.65	2.12	2.17	1.97	1.33	1.41
性 比	88.9	88.7	88.7	88.6	88.4	88.4
年少人口	105.2	105.6	105.7	105.6	105.5	105.3
生産年齢人口	94.3	94.1	94.2	94.2	94.1	94.3
老年人口	67.5	67.8	68.0	68.3	68.4	68.5
年齢構造指数						
年少人口指数	24.0	23.7	23.7	23.7	23.8	23.7
老年人口指数	36.7	38.0	39.3	40.6	41.6	42.6
従属人口指数	60.7	61.7	63.0	64.3	65.4	66.3
老年化指数	152.9	160.0	165.5	171.0	175.1	179.8

注1) ※は国勢調査人口

2) 人口総数には年齢不詳者も含まれているため、年齢3区分の積み上げ人口に一致しない場

3) 昭和45~平成12年の増減率は5年前との比較であり、平成15年以降は前年との比較である。

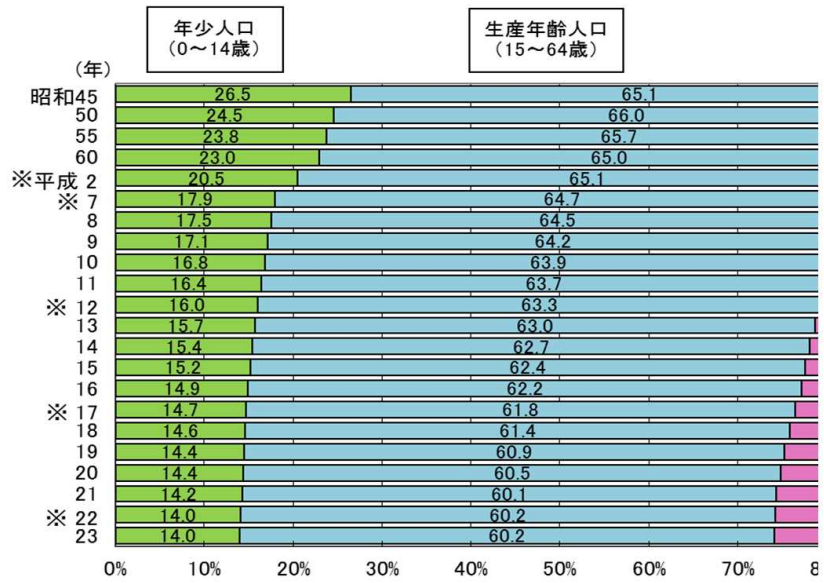
3) 人口割合については、年齢不詳を除いて算出している。

※10月1日現在推計人口)

12年 ※	15年
1,170,007	1,163,489
187,431	176,359
740,401	726,069
241,754	260,666
100.0	100.0
16.0	15.2
63.3	62.4
20.7	22.4
-0.43	-0.20
-2.72	-1.90
-1.04	-0.58
3.26	2.10
89.4	89.0
105.0	104.8
94.0	94.3
67.2	67.6
25.3	24.3
32.7	35.9
58.0	60.2
129.0	147.8

22年 ※	23年
1,135,233	1,130,912
158,588	157,350
680,854	677,858
291,301	291,214
100.0	100.0
14.0	14.0
60.2	60.2
25.8	25.9
0.28	-0.38
-1.59	-0.78
0.07	-0.44
0.56	-0.03
88.5	88.5
105.1	105.0
94.4	94.5
68.5	68.5
23.3	23.2
42.8	43.0
66.1	66.2
183.7	185.1

年齢3区分別人口割合の推移(各年10月1日現在)



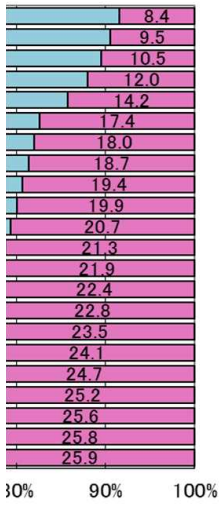
注1)人口割合については、年齢不詳を除いて算出している。  
注2)※は国勢調査年

注)年齢構造指数

$\text{従属人口指数} = \frac{\text{年少人口} + \text{老年人口}}{\text{生産年齢人口}} \times 100$	働き手である生産年齢人口100人 な面で負担となる従属人口(年少 どれだけ養うかを示す指数
$\text{年少人口指数} = \frac{\text{年少人口}}{\text{生産年齢人口}} \times 100$	生産年齢人口100人が、何人の いるかを示す指数
$\text{老年人口指数} = \frac{\text{老年人口}}{\text{生産年齢人口}} \times 100$	生産年齢人口100人に対し、老年 かを示す指数
$\text{老年化指数} = \frac{\text{老年人口}}{\text{年少人口}} \times 100$	老年人口比率よりも人口高齢化 指数

合がある。

老年  
(65歳以上)



したが、社会的・経済的  
人口+老年人口)を

年少人口を扶養して

人口が何人になる

の程度を敏感に示す

年齢3区分別人口及び構成比

(人、%)

市町村	総数	年齢総数	平成23年10月1日現在											
			年少人口(0~14歳)				生産年齢人口(15~64歳)				老年人口(65歳~)			
			総数	男	女	構成比	総数	男	女	構成比	総数	男	女	
宮崎県	1,130,912	#####	157,350	80,590	76,760	14.0	677,858	329,257	348,601	60.2	291,214	118,429	172,785	
宮崎市	401,654	398,630	58,309	29,674	28,635	14.6	254,247	120,940	133,307	63.8	86,074	35,690	50,384	
都城	168,944	168,332	23,798	12,249	11,549	14.1	100,589	48,950	51,639	59.8	43,945	17,646	26,299	
延岡	130,413	130,228	18,028	9,373	8,655	13.8	76,640	37,411	39,229	58.9	35,560	14,220	21,340	
日南	57,092	57,064	6,837	3,502	3,335	12.0	32,444	16,076	16,368	56.9	17,783	7,182	10,601	
小林	47,963	47,830	6,274	3,260	3,014	13.1	27,064	13,187	13,877	56.6	14,492	5,828	8,664	
日向	63,038	62,768	9,141	4,752	4,389	14.6	37,957	18,581	19,376	60.5	15,670	6,395	9,275	
串間	20,124	20,075	2,359	1,220	1,139	11.8	10,570	5,290	5,280	52.7	7,146	2,735	4,411	
西都	32,263	32,259	4,308	2,210	2,098	13.4	18,391	9,050	9,341	57.0	9,560	3,924	5,636	
えびの	21,267	21,211	2,438	1,278	1,160	11.5	11,417	5,760	5,657	53.8	7,356	2,896	4,460	
市計	942,758	938,397	131,492	67,518	63,974	14.0	569,319	275,245	294,074	60.7	237,586	96,516	141,070	
北諸	三股町	24,873	24,853	4,037	2,005	2,032	16.2	15,146	7,243	7,903	60.9	5,670	2,279	3,391
郡	計	24,873	24,853	4,037	2,005	2,032	16.2	15,146	7,243	7,903	60.9	5,670	2,279	3,391
西諸	高原町	9,867	9,865	1,117	613	504	11.3	5,439	2,762	2,677	55.1	3,309	1,310	1,999
郡	計	9,867	9,865	1,117	613	504	11.3	5,439	2,762	2,677	55.1	3,309	1,310	1,999
東諸	国富町	20,659	20,654	2,589	1,301	1,288	12.5	12,283	5,986	6,297	59.5	5,782	2,358	3,424
郡	綾町	7,257	7,270	997	488	509	13.7	4,184	2,038	2,146	57.6	2,089	875	1,214
	計	27,916	27,924	3,586	1,789	1,797	12.8	16,467	8,024	8,443	59.0	7,871	3,233	4,638
児	高鍋町	21,684	21,596	2,952	1,494	1,458	13.7	13,186	6,509	6,677	61.1	5,458	2,224	3,234
湯	新富町	17,931	17,931	2,646	1,353	1,293	14.8	11,196	5,694	5,502	62.4	4,089	1,760	2,329
郡	西米良村	1,216	1,216	146	82	64	12.0	567	318	249	46.6	503	192	311
	木城町	5,173	5,173	691	338	353	13.4	2,931	1,434	1,497	56.7	1,551	638	913
	川南町	16,888	16,880	2,470	1,241	1,229	14.6	9,912	4,950	4,962	58.7	4,498	1,855	2,643
	都農町	10,928	10,928	1,444	717	727	13.2	6,202	3,062	3,140	56.8	3,282	1,337	1,945
	計	73,820	73,724	10,349	5,225	5,124	14.0	43,994	21,967	22,027	59.7	19,381	8,006	11,375
東	門川町	18,678	18,678	2,768	1,433	1,335	14.8	10,936	5,368	5,568	58.6	4,974	2,024	2,950
臼	諸塚村	1,861	1,861	240	122	118	12.9	921	501	420	49.5	700	286	414
郡	椎葉村	3,044	3,044	371	171	200	12.2	1,507	850	657	49.5	1,166	485	681
	美郷町	6,037	6,037	589	296	293	9.8	2,848	1,490	1,358	47.2	2,600	1,097	1,503
	計	29,620	29,620	3,968	2,022	1,946	13.4	16,212	8,209	8,003	54.7	9,440	3,892	5,548
西	高千穂町	13,507	13,505	1,692	844	848	12.5	7,104	3,598	3,506	52.6	4,709	1,892	2,817
臼	日之影町	4,338	4,338	484	247	237	11.2	2,076	1,110	966	47.9	1,778	693	1,085
郡	五ヶ瀬町	4,343	4,340	639	328	311	14.7	2,241	1,165	1,076	51.6	1,460	603	857
	計	22,188	22,183	2,815	1,419	1,396	12.7	11,421	5,873	5,548	51.5	7,947	3,188	4,759
町	村計	188,284	188,169	25,872	13,073	12,799	13.7	108,679	54,078	54,601	57.8	53,618	21,908	31,710

注1)宮崎県人口は、出生・死亡、転入及び転出の県外分のみを推計要素としているので、市町村の積み上げ人口には一致しない。

2)人口総数には年齢不詳者も含まれているため、年齢3区分の積み上げ人口には一致しない場合がある。

3)各市町村の人口割合については、年齢3区分(不詳を除く)の積み上げを100として算出している。

構成比
25.9
21.6
26.1
27.3
31.2
30.3
25.0
35.6
29.6
34.7
25.3
22.8
22.8
33.5
33.5
28.0
28.7
28.2
25.3
22.8
41.4
30.0
26.6
30.0
26.3
26.6
37.6
38.3
43.1
31.9
34.9
41.0
33.6
35.8
28.5

年少人口割合  
(0~14歳)  
(平成23年10月1日現在)



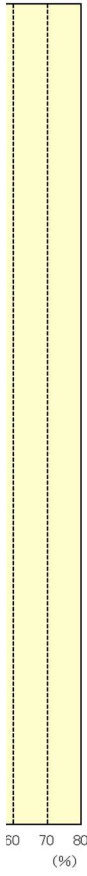
生産年齢人口割合  
(15~64歳)  
(平成23年10月1日現在)



老年人口割合  
(65歳以上)  
(平成23年10月1日現在)



)



年齢5歳階級別人口

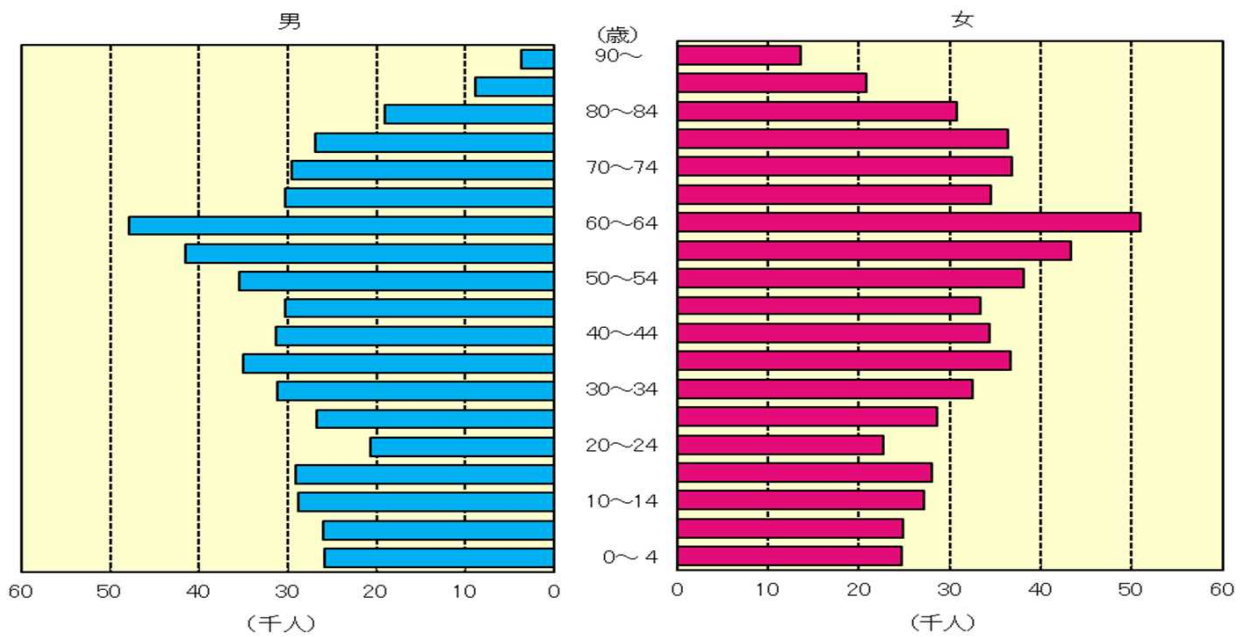
(各年10月1日現在推計人口)

年齢 (歳)	平成23年10月1日現在				※平成22年10月1日現在			増減数(22.10.1~23.9.30)		
	総数(人)	男	女	性比	総数(人)	男	女	(人)	男	女
総数	1,130,912	530,886	600,026	88.5	1,135,233	533,035	602,198	-4,321	-2,149	-2,172
0~4	50,528	25,808	24,720	104.4	49,977	25,507	24,470	551	301	250
5~9	50,857	26,016	24,841	104.7	51,900	26,599	25,301	-1,043	-583	-460
10~14	55,965	28,766	27,199	105.8	56,711	29,158	27,553	-746	-392	-354
15~19	57,232	29,174	28,058	104.0	55,543	28,276	27,267	1,689	898	791
20~24	43,384	20,697	22,687	91.2	46,827	22,348	24,479	-3,443	-1,651	-1,792
25~29	55,347	26,715	28,632	93.3	56,767	27,414	29,353	-1,420	-699	-721
30~34	63,706	31,205	32,501	96.0	65,697	32,152	33,545	-1,991	-947	-1,044
35~39	71,600	34,994	36,606	95.6	70,746	34,457	36,289	854	537	317
40~44	65,694	31,370	34,324	91.4	62,734	29,885	32,849	2,960	1,485	1,475
45~49	63,642	30,337	33,305	91.1	67,238	32,158	35,080	-3,596	-1,821	-1,775
50~54	73,588	35,423	38,165	92.8	76,110	36,758	39,352	-2,522	-1,335	-1,187
55~59	84,763	41,474	43,289	95.8	87,558	42,835	44,723	-2,795	-1,361	-1,434
60~64	98,902	47,868	51,034	93.8	91,634	44,418	47,216	7,268	3,450	3,818
65~69	64,782	30,290	34,492	87.8	68,865	32,026	36,839	-4,083	-1,736	-2,347
70~74	66,356	29,600	36,756	80.5	65,826	29,349	36,477	530	251	279
75~79	63,375	26,928	36,447	73.9	63,443	26,849	36,594	-68	79	-147
80~84	49,740	19,048	30,692	62.1	48,944	18,601	30,343	796	447	349
85~89	29,686	8,875	20,811	42.6	27,787	8,089	19,698	1,899	786	1,113
90~	17,275	3,688	13,587	27.1	16,436	3,546	12,890	839	142	697
不詳	4,490	2,610	1,880	-	4,490	2,610	1,880	0	0	0

注1) 性比=男の人口÷女の人口×100 (女性100人に対する男性の数)

注2) ※は国勢調査人口

(平成23年10月1日現在)



年齢別人口構成（県・市部・郡部）

平成23年10月1日現在

	県			市部			郡部		
	総数	男	女	総数	男	女	総数	男	女
総数	1,130,912	530,886	600,026	942,758	441,809	500,949	188,284	89,136	99,148
0～4	50,528	25,808	24,720	42,590	21,828	20,762	7,950	3,983	3,967
0	10,149	5,197	4,952	8,606	4,433	4,173	1,552	761	791
1	10,136	5,176	4,960	8,516	4,377	4,139	1,624	797	827
2	9,868	5,067	4,801	8,296	4,291	4,005	1,568	783	785
3	10,159	5,123	5,036	8,576	4,306	4,270	1,587	810	777
4	10,216	5,245	4,971	8,596	4,421	4,175	1,619	832	787
5～9	50,857	26,016	24,841	42,564	21,792	20,772	8,294	4,220	4,074
5	9,841	5,046	4,795	8,237	4,212	4,025	1,593	824	769
6	9,809	5,009	4,800	8,220	4,203	4,017	1,599	816	783
7	10,208	5,217	4,991	8,584	4,381	4,203	1,628	828	800
8	10,280	5,310	4,970	8,600	4,429	4,171	1,670	882	788
9	10,719	5,434	5,285	8,923	4,567	4,356	1,804	870	934
10～14	55,965	28,766	27,199	46,338	23,898	22,440	9,628	4,870	4,758
10	10,964	5,643	5,321	9,153	4,716	4,437	1,814	928	886
11	10,959	5,539	5,420	9,086	4,644	4,442	1,874	896	978
12	11,005	5,766	5,239	9,117	4,783	4,334	1,882	985	897
13	11,369	5,802	5,567	9,405	4,818	4,587	1,972	988	984
14	11,668	6,016	5,652	9,577	4,937	4,640	2,086	1,073	1,013
15～19	57,232	29,174	28,058	48,082	24,421	23,661	9,184	4,776	4,408
15	11,671	5,998	5,673	9,668	4,948	4,720	1,990	1,045	945
16	12,137	6,244	5,893	10,209	5,244	4,965	1,946	1,011	935
17	12,438	6,388	6,050	10,424	5,315	5,109	2,012	1,065	947
18	11,207	5,689	5,518	9,490	4,815	4,675	1,769	913	856
19	9,779	4,855	4,924	8,291	4,099	4,192	1,467	742	725
20～24	43,384	20,697	22,687	37,455	17,834	19,621	5,950	2,858	3,092
20	7,856	3,773	4,083	6,856	3,289	3,567	1,023	496	527
21	8,347	3,991	4,356	7,264	3,500	3,764	1,076	489	587
22	8,528	4,061	4,467	7,378	3,497	3,881	1,122	542	580
23	8,973	4,260	4,713	7,665	3,623	4,042	1,296	638	658
24	9,680	4,612	5,068	8,292	3,925	4,367	1,433	693	740
25～29	55,347	26,715	28,632	46,961	22,442	24,519	8,412	4,285	4,127
25	10,094	4,852	5,242	8,521	4,055	4,466	1,568	803	765
26	10,885	5,319	5,566	9,231	4,458	4,773	1,668	866	802
27	11,025	5,289	5,736	9,396	4,444	4,952	1,630	839	791
28	11,475	5,541	5,934	9,714	4,669	5,045	1,764	876	888
29	11,868	5,714	6,154	10,099	4,816	5,283	1,782	901	881
30～34	63,706	31,205	32,501	54,089	26,327	27,762	9,611	4,880	4,731
30	11,858	5,787	6,071	10,088	4,887	5,201	1,760	893	867
31	12,454	6,122	6,332	10,514	5,130	5,384	1,939	990	949
32	12,877	6,267	6,610	10,918	5,270	5,648	1,965	1,009	956
33	12,916	6,371	6,545	10,987	5,422	5,565	1,940	965	975
34	13,601	6,658	6,943	11,582	5,618	5,964	2,007	1,023	984
35～39	71,600	34,994	36,606	60,978	29,739	31,239	10,631	5,249	5,382
35	13,984	6,818	7,166	11,924	5,840	6,084	2,071	988	1,083
36	14,224	6,888	7,336	12,132	5,859	6,273	2,099	1,031	1,068
37	14,814	7,263	7,551	12,593	6,151	6,442	2,222	1,101	1,121
38	14,636	7,247	7,389	12,485	6,154	6,331	2,145	1,096	1,049
39	13,942	6,778	7,164	11,844	5,735	6,109	2,094	1,033	1,061
40～44	65,694	31,370	34,324	55,788	26,568	29,220	9,918	4,814	5,104
40	13,332	6,372	6,960	11,359	5,411	5,948	1,979	967	1,012
41	12,993	6,311	6,682	11,052	5,359	5,693	1,947	960	987
42	13,090	6,264	6,826	11,127	5,299	5,828	1,970	966	1,004
43	13,038	6,131	6,907	11,029	5,204	5,825	2,006	928	1,078
44	13,241	6,292	6,949	11,221	5,295	5,926	2,016	993	1,023
45～49	63,642	30,337	33,305	53,571	25,458	28,113	10,084	4,878	5,206
45	10,364	4,894	5,470	8,727	4,129	4,598	1,640	762	878
46	13,274	6,265	7,009	11,159	5,236	5,923	2,121	1,034	1,087
47	13,174	6,346	6,828	11,089	5,321	5,768	2,087	1,020	1,067
48	13,488	6,399	7,089	11,352	5,381	5,971	2,139	1,027	1,112
49	13,342	6,433	6,909	11,244	5,391	5,853	2,097	1,035	1,062
50～54	73,588	35,423	38,165	61,068	29,246	31,822	12,524	6,191	6,333
50	13,835	6,680	7,155	11,532	5,537	5,995	2,307	1,152	1,155
51	14,307	6,818	7,489	11,964	5,644	6,320	2,334	1,169	1,165
52	15,218	7,277	7,941	12,647	6,033	6,614	2,581	1,251	1,330
53	14,902	7,204	7,698	12,241	5,914	6,327	2,646	1,284	1,362
54	15,326	7,444	7,882	12,684	6,118	6,566	2,656	1,335	1,321



55～59	84,763	41,474	43,289	69,744	33,909	35,835	15,033	7,571	7,462
55	16,209	7,928	8,281	13,349	6,481	6,868	2,859	1,450	1,409
56	16,242	7,873	8,369	13,377	6,435	6,942	2,875	1,442	1,433
57	16,708	8,067	8,641	13,798	6,624	7,174	2,910	1,443	1,467
58	17,242	8,429	8,813	14,123	6,880	7,243	3,119	1,541	1,578
59	18,362	9,177	9,185	15,097	7,489	7,608	3,270	1,695	1,575
60～64	98,902	47,868	51,034	81,583	39,301	42,282	17,332	8,576	8,756
60	18,792	9,105	9,687	15,515	7,499	8,016	3,278	1,606	1,672
61	19,324	9,327	9,997	15,906	7,642	8,264	3,426	1,694	1,732
62	21,058	10,122	10,936	17,334	8,293	9,041	3,721	1,827	1,894
63	21,001	10,250	10,751	17,362	8,418	8,944	3,647	1,834	1,813
64	18,727	9,064	9,663	15,466	7,449	8,017	3,260	1,615	1,645
65～69	64,782	30,290	34,492	53,505	24,963	28,542	11,269	5,323	5,946
65	11,135	5,374	5,761	9,272	4,489	4,783	1,865	887	978
66	11,954	5,676	6,278	9,883	4,677	5,206	2,070	998	1,072
67	14,047	6,536	7,511	11,639	5,360	6,279	2,406	1,174	1,232
68	13,367	6,248	7,119	11,069	5,185	5,884	2,291	1,061	1,230
69	14,279	6,456	7,823	11,642	5,252	6,390	2,637	1,203	1,434
70～74	66,356	29,600	36,756	54,497	24,260	30,237	11,860	5,343	6,517
70	14,569	6,637	7,932	12,078	5,556	6,522	2,490	1,082	1,408
71	12,762	5,739	7,023	10,456	4,683	5,773	2,307	1,058	1,249
72	12,175	5,398	6,777	10,026	4,415	5,611	2,149	985	1,164
73	12,932	5,724	7,208	10,554	4,649	5,905	2,380	1,072	1,308
74	13,918	6,102	7,816	11,383	4,957	6,426	2,534	1,146	1,388
75～79	63,375	26,928	36,447	51,713	21,833	29,880	11,667	5,099	6,568
75	12,947	5,679	7,268	10,580	4,631	5,949	2,372	1,050	1,322
76	13,331	5,753	7,578	10,871	4,635	6,236	2,454	1,116	1,338
77	12,458	5,311	7,147	10,115	4,267	5,848	2,345	1,046	1,299
78	12,752	5,305	7,447	10,438	4,310	6,128	2,315	998	1,317
79	11,887	4,880	7,007	9,709	3,990	5,719	2,181	889	1,292
80～84	49,740	19,048	30,692	40,163	15,319	24,844	9,581	3,729	5,852
80	11,240	4,529	6,711	9,074	3,610	5,464	2,166	920	1,246
81	10,734	4,183	6,551	8,699	3,365	5,334	2,035	816	1,219
82	10,164	3,905	6,259	8,235	3,163	5,072	1,932	742	1,190
83	9,023	3,314	5,709	7,286	2,679	4,607	1,734	635	1,099
84	8,579	3,117	5,462	6,869	2,502	4,367	1,714	616	1,098
85～89	29,686	8,875	20,811	23,776	7,162	16,614	5,903	1,707	4,196
85	7,872	2,651	5,221	6,320	2,135	4,185	1,544	512	1,032
86	6,818	2,131	4,687	5,459	1,750	3,709	1,367	385	982
87	5,687	1,675	4,012	4,513	1,334	3,179	1,169	337	832
88	4,904	1,322	3,582	3,976	1,073	2,903	928	249	679
89	4,405	1,096	3,309	3,508	870	2,638	895	224	671
90～94	12,707	2,965	9,742	10,235	2,395	7,840	2,469	568	1,901
90	3,585	881	2,704	2,923	722	2,201	662	162	500
91	3,378	814	2,564	2,711	655	2,056	666	158	508
92	2,196	476	1,720	1,746	372	1,374	448	101	347
93	1,999	443	1,556	1,593	363	1,230	405	79	326
94	1,549	351	1,198	1,262	283	979	288	68	220
95～99	3,967	641	3,326	3,207	525	2,682	759	116	643
95	1,305	211	1,094	1,037	169	868	266	43	223
96	977	168	809	788	134	654	189	33	156
97	768	146	622	625	120	505	143	26	117
98	546	70	476	448	55	393	97	14	83
99	371	46	325	309	47	262	64	0	64
100～	601	82	519	490	59	431	110	23	87
不詳	4,490	2,610	1,880	4,361	2,530	1,831	115	77	38
年少人口 (0～14歳)	157,350	80,590	76,760	131,492	67,518	63,974	25,872	13,073	12,799
生産年齢人口 (15～64歳)	677,858	329,257	348,601	569,319	275,245	294,074	108,679	54,078	54,601
老年人口 (65歳～)	291,214	118,429	172,785	237,586	96,516	141,070	53,618	21,908	31,710
年齢別割合(%)									
年少人口 割合	14.0	15.3	12.8	14.0	15.4	12.8	13.7	14.7	12.9
生産年齢人口 割合	60.2	62.3	58.3	60.7	62.7	58.9	57.8	60.7	55.1
老年人口 割合	25.9	22.4	28.9	25.3	22.0	28.3	28.5	24.6	32.0

※ 県人口は、社会動態で県外のみを推計要素としているので、市町村の積み上げ人口には一致しない。

※ 年齢別人口の推計にあたっては、国勢調査人口(平成22年10月1日現在)をもとに、住民基本台帳による増減数を各加減して推計しているため、一部の年齢にマイナスを生じることがある。

年齢別人口構成（市町村別）

平成23年10月1日現在

	宮崎市			都城市			延岡市			日南市		
	総数	男	女	総数	男	女	総数	男	女	総数	男	女
総数	401,654	188,012	213,642	168,944	79,215	89,729	130,413	61,130	69,283	57,092	26,782	30,310
0～4	19,110	9,744	9,366	7,940	4,044	3,896	5,614	2,924	2,690	2,217	1,118	1,099
0	3,864	1,980	1,884	1,611	845	766	1,097	559	538	433	211	222
1	3,830	1,934	1,896	1,600	818	782	1,117	564	553	433	242	191
2	3,757	1,910	1,847	1,504	784	720	1,081	593	488	454	223	231
3	3,826	1,947	1,879	1,624	795	829	1,175	604	571	439	211	228
4	3,833	1,973	1,860	1,601	802	799	1,144	604	540	458	231	227
5～9	18,698	9,478	9,220	7,723	3,960	3,763	5,846	3,014	2,832	2,210	1,157	1,053
5	3,620	1,837	1,783	1,547	807	740	1,052	538	514	441	244	197
6	3,636	1,860	1,776	1,494	749	745	1,106	574	532	414	214	200
7	3,806	1,875	1,931	1,541	813	728	1,157	605	552	440	223	217
8	3,729	1,916	1,813	1,557	781	776	1,234	639	595	446	235	211
9	3,907	1,990	1,917	1,584	810	774	1,297	658	639	469	241	228
10～14	20,501	10,452	10,049	8,135	4,245	3,890	6,568	3,435	3,133	2,410	1,227	1,183
10	3,987	2,026	1,961	1,661	882	779	1,301	667	634	465	234	231
11	4,030	2,038	1,992	1,603	830	773	1,291	667	624	475	230	245
12	4,082	2,154	1,928	1,589	822	767	1,287	670	617	456	245	211
13	4,142	2,077	2,065	1,671	854	817	1,327	716	611	485	259	226
14	4,260	2,157	2,103	1,611	857	754	1,362	715	647	529	259	270
15～19	21,450	10,748	10,702	8,676	4,485	4,191	6,328	3,254	3,074	2,881	1,512	1,369
15	4,247	2,186	2,061	1,712	890	822	1,351	683	668	591	295	296
16	4,515	2,321	2,194	1,841	938	903	1,339	707	632	634	330	304
17	4,605	2,250	2,355	1,870	1,005	865	1,419	744	675	627	345	282
18	4,293	2,170	2,123	1,782	897	885	1,104	567	537	547	299	248
19	3,790	1,821	1,969	1,471	755	716	1,115	553	562	482	243	239
20～24	18,656	8,753	9,903	6,731	3,167	3,564	4,799	2,337	2,462	1,868	933	935
20	3,434	1,602	1,832	1,301	612	689	765	405	360	424	222	202
21	3,641	1,696	1,945	1,288	625	663	978	478	500	384	227	157
22	3,706	1,727	1,979	1,330	596	734	964	485	479	331	158	173
23	3,854	1,831	2,023	1,285	616	669	1,039	469	570	321	138	183
24	4,021	1,897	2,124	1,527	718	809	1,053	500	553	408	188	220
25～29	21,468	9,955	11,513	8,896	4,280	4,616	6,073	3,035	3,038	2,439	1,148	1,291
25	3,961	1,798	2,163	1,569	768	801	1,107	559	548	441	198	243
26	4,252	1,995	2,257	1,769	854	915	1,159	594	565	461	209	252
27	4,179	1,933	2,246	1,802	852	950	1,235	615	620	551	248	303
28	4,390	2,079	2,311	1,858	905	953	1,301	629	672	491	254	237
29	4,686	2,150	2,536	1,898	901	997	1,271	638	633	495	239	256
30～34	25,159	12,058	13,101	9,605	4,735	4,870	6,979	3,457	3,522	2,772	1,394	1,378
30	4,598	2,150	2,448	1,884	932	952	1,300	653	647	517	252	265
31	4,857	2,390	2,467	1,898	920	978	1,349	651	698	528	267	261
32	5,066	2,363	2,703	1,924	938	986	1,462	748	714	555	282	273
33	5,151	2,513	2,638	1,872	922	950	1,381	701	680	560	288	272
34	5,487	2,642	2,845	2,027	1,023	1,004	1,487	704	783	612	305	307
35～39	29,334	14,162	15,172	10,263	5,014	5,249	8,089	4,006	4,083	2,982	1,480	1,502
35	5,638	2,742	2,896	2,033	1,005	1,028	1,557	754	803	587	302	285
36	5,908	2,799	3,109	2,059	996	1,063	1,540	761	779	567	276	291
37	6,005	2,915	3,090	2,129	1,053	1,076	1,722	845	877	614	298	316
38	6,114	2,987	3,127	2,026	997	1,029	1,706	862	844	598	299	299
39	5,669	2,719	2,950	2,016	963	1,053	1,564	784	780	616	305	311
40～44	26,693	12,475	14,218	9,300	4,453	4,847	7,409	3,577	3,832	2,863	1,439	1,424
40	5,483	2,594	2,889	1,877	901	976	1,555	728	827	588	291	297
41	5,336	2,554	2,782	1,818	910	908	1,451	707	744	558	292	266
42	5,336	2,506	2,830	1,870	833	1,037	1,458	719	739	545	271	274
43	5,248	2,399	2,849	1,834	880	954	1,464	704	760	592	305	287
44	5,290	2,422	2,868	1,901	929	972	1,481	719	762	580	280	300
45～49	24,193	11,464	12,729	9,095	4,248	4,847	7,239	3,482	3,757	3,102	1,505	1,597
45	4,106	1,956	2,150	1,477	651	826	1,105	533	572	497	263	234
46	5,105	2,389	2,716	1,811	850	961	1,567	739	828	628	301	327
47	5,011	2,382	2,629	1,920	922	998	1,467	718	749	653	311	342
48	5,068	2,388	2,680	1,908	898	1,010	1,554	733	821	656	313	343
49	4,903	2,349	2,554	1,979	927	1,052	1,546	759	787	668	317	351
50～54	25,453	12,023	13,430	11,269	5,460	5,809	8,197	3,893	4,304	3,850	1,914	1,936
50	5,009	2,389	2,620	2,133	1,029	1,104	1,536	751	785	671	332	339
51	5,092	2,385	2,707	2,203	1,064	1,139	1,582	714	868	759	362	397
52	5,262	2,508	2,754	2,304	1,092	1,212	1,716	814	902	813	397	416
53	5,068	2,389	2,679	2,215	1,088	1,127	1,584	754	830	779	400	379
54	5,022	2,352	2,670	2,414	1,187	1,227	1,779	860	919	828	423	405

55～59	28,044	13,343	14,701	12,537	6,108	6,429	9,712	4,668	5,044	4,553	2,260	2,293
55	5,390	2,565	2,825	2,391	1,207	1,184	1,820	872	948	892	444	448
56	5,487	2,602	2,885	2,387	1,144	1,243	1,886	854	1,032	851	432	419
57	5,493	2,552	2,941	2,579	1,245	1,334	1,865	910	955	907	469	438
58	5,612	2,682	2,930	2,541	1,203	1,338	2,017	993	1,024	968	484	484
59	6,062	2,942	3,120	2,639	1,309	1,330	2,124	1,039	1,085	935	431	504
60～64	33,797	15,959	17,838	14,217	7,000	7,217	11,815	5,702	6,113	5,134	2,491	2,643
60	6,379	3,027	3,352	2,763	1,314	1,449	2,275	1,081	1,194	932	448	484
61	6,479	2,998	3,481	2,710	1,348	1,362	2,352	1,142	1,210	988	486	502
62	7,164	3,416	3,748	3,083	1,538	1,545	2,532	1,190	1,342	1,087	519	568
63	7,211	3,421	3,790	3,056	1,524	1,532	2,553	1,289	1,264	1,149	540	609
64	6,564	3,097	3,467	2,605	1,276	1,329	2,103	1,000	1,103	978	498	480
65～69	21,791	10,205	11,586	9,304	4,396	4,908	7,767	3,589	4,178	3,671	1,717	1,954
65	3,893	1,915	1,978	1,709	836	873	1,274	614	660	621	293	328
66	4,068	1,935	2,133	1,681	786	895	1,462	676	786	686	338	348
67	4,659	2,165	2,494	1,957	895	1,062	1,693	793	900	796	360	436
68	4,543	2,113	2,430	1,918	947	971	1,596	715	881	756	358	398
69	4,628	2,077	2,551	2,039	932	1,107	1,742	791	951	812	368	444
70～74	20,193	9,197	10,996	10,048	4,461	5,587	8,074	3,506	4,568	4,050	1,793	2,257
70	4,750	2,267	2,483	2,147	966	1,181	1,673	751	922	897	410	487
71	3,884	1,807	2,077	1,969	903	1,066	1,523	659	864	729	308	421
72	3,738	1,680	2,058	1,817	778	1,039	1,508	641	867	751	355	396
73	3,705	1,649	2,056	1,969	871	1,098	1,664	684	980	841	364	477
74	4,116	1,794	2,322	2,146	943	1,203	1,706	771	935	832	356	476
75～79	17,939	7,628	10,311	9,592	3,984	5,608	8,061	3,385	4,676	4,001	1,690	2,311
75	3,812	1,683	2,129	1,895	817	1,078	1,678	728	950	822	362	460
76	3,745	1,591	2,154	2,013	870	1,143	1,655	731	924	875	365	510
77	3,495	1,495	2,000	1,891	774	1,117	1,593	640	953	767	323	444
78	3,596	1,454	2,142	1,928	779	1,149	1,606	679	927	788	336	452
79	3,291	1,405	1,886	1,865	744	1,121	1,529	607	922	749	304	445
80～84	13,383	5,152	8,231	7,806	2,916	4,890	6,207	2,335	3,872	3,125	1,185	1,940
80	3,023	1,167	1,856	1,769	708	1,061	1,435	570	865	722	277	445
81	2,899	1,120	1,779	1,625	603	1,022	1,431	562	869	660	269	391
82	2,758	1,064	1,694	1,636	630	1,006	1,264	470	794	654	240	414
83	2,372	914	1,458	1,403	484	919	1,070	383	687	551	207	344
84	2,331	887	1,444	1,373	491	882	1,007	350	657	538	192	346
85～89	8,011	2,477	5,534	4,560	1,331	3,229	3,456	977	2,479	1,875	575	1,300
85	2,133	736	1,397	1,157	385	772	965	298	667	506	178	328
86	1,866	604	1,262	1,047	338	709	774	211	563	439	138	301
87	1,484	447	1,037	932	265	667	658	206	452	339	92	247
88	1,344	390	954	777	192	585	564	147	417	318	95	223
89	1,184	300	884	647	151	496	495	115	380	273	72	201
90～94	3,463	828	2,635	1,953	457	1,496	1,475	335	1,140	789	180	609
90	964	249	715	536	120	416	431	109	322	232	60	172
91	949	225	724	503	131	372	396	92	304	198	41	157
92	582	127	455	350	87	263	231	40	191	149	32	117
93	538	125	413	314	65	249	225	53	172	116	23	93
94	430	102	328	250	54	196	192	41	151	94	24	70
95～99	1,099	181	918	606	88	518	447	84	363	243	40	203
95	338	49	289	213	33	180	139	32	107	89	15	74
96	261	47	214	157	19	138	124	22	102	66	14	52
97	224	44	180	107	19	88	84	19	65	42	7	35
98	165	24	141	73	10	63	62	6	56	24	0	24
99	111	17	94	56	7	49	38	5	33	22	4	18
100～	195	22	173	76	13	63	73	9	64	29	2	27
不詳	3,024	1,708	1,316	612	370	242	185	126	59	28	22	6
年少人口 (0～14歳)	58,309	29,674	28,635	23,798	12,249	11,549	18,028	9,373	8,655	6,837	3,502	3,335
生産年齢人口 (15～64歳)	254,247	120,940	133,307	100,589	48,950	51,639	76,640	37,411	39,229	32,444	16,076	16,368
老年人口 (65歳～)	86,074	35,690	50,384	43,945	17,646	26,299	35,560	14,220	21,340	17,783	7,182	10,601
年齢別割合(%) 年少人口 割合	14.6	15.9	13.5	14.1	15.5	12.9	13.8	15.4	12.5	12.0	13.1	11.0
生産年齢人口 割合	63.8	64.9	62.8	59.8	62.1	57.7	58.9	61.3	56.7	56.9	60.1	54.0
老年人口 割合	21.6	19.2	23.7	26.1	22.4	29.4	27.3	23.3	30.8	31.2	26.8	35.0

(注)1. 年齢別人口の推計にあたっては、国勢調査人口(平成22年10月1日現在)をもとに、住民基本台帳による増減数を各歳別に加減して推計しているため、一部の年齢にマイナスを生じることがある。  
2. 人口割合については、年齢不詳を除いて算出している。

年齢別人口構成（市町村別）

平成23年10月1日現在

小林市			日向市			串間市			西都市		
総数	男	女	総数	男	女	総数	男	女	総数	男	女
47,963	22,360	25,603	63,038	29,876	33,162	20,124	9,278	10,846	32,263	15,187	17,076
1,995	1,028	967	2,905	1,529	1,376	749	396	353	1,294	663	631
434	221	213	596	317	279	168	102	66	249	127	122
406	225	181	552	294	258	152	79	73	260	140	120
363	185	178	589	317	272	141	74	67	272	137	135
374	180	194	592	301	291	140	69	71	257	126	131
418	217	201	576	300	276	148	72	76	256	133	123
2,050	1,061	989	3,017	1,546	1,471	760	387	373	1,435	745	690
409	207	202	577	262	315	160	91	69	272	146	126
390	196	194	580	301	279	147	67	80	284	148	136
437	240	197	607	320	287	144	76	68	287	142	145
412	218	194	628	330	298	144	75	69	278	136	142
402	200	202	625	333	292	165	78	87	314	173	141
2,229	1,171	1,058	3,219	1,677	1,542	850	437	413	1,579	802	777
446	236	210	622	330	292	173	87	86	316	160	156
456	239	217	599	307	292	161	78	83	311	170	141
426	226	200	640	333	307	149	87	62	316	152	164
438	230	208	664	342	322	186	94	92	318	155	163
463	240	223	694	365	329	181	91	90	318	165	153
2,323	1,141	1,182	3,116	1,595	1,521	794	407	387	1,515	738	777
441	212	229	657	341	316	168	87	81	322	164	158
478	242	236	707	358	349	181	93	88	314	150	164
553	296	257	674	334	340	160	79	81	311	149	162
496	238	258	535	271	264	180	93	87	282	129	153
355	153	202	543	291	252	105	55	50	286	146	140
1,291	591	700	2,003	1,005	998	457	223	234	1,114	545	569
181	76	105	357	195	162	56	23	33	230	107	123
242	101	141	357	176	181	83	40	43	185	98	87
247	128	119	406	195	211	89	50	39	228	107	121
300	146	154	418	194	224	102	46	56	227	120	107
321	140	181	465	245	220	127	64	63	244	113	131
2,049	1,017	1,032	2,969	1,478	1,491	835	419	416	1,409	678	731
361	185	176	524	272	252	163	82	81	262	118	144
410	199	211	586	296	290	140	74	66	274	137	137
412	202	210	573	271	302	176	89	87	306	155	151
423	207	216	619	293	326	177	83	94	291	137	154
443	224	219	667	346	321	179	91	88	276	131	145
2,535	1,205	1,330	3,686	1,803	1,883	868	441	427	1,583	804	779
462	227	235	683	337	346	177	95	82	304	165	139
500	238	262	725	336	389	168	89	79	315	163	152
496	230	266	737	374	363	170	86	84	320	161	159
546	263	283	755	380	375	183	82	101	340	169	171
531	247	284	786	376	410	170	89	81	304	146	158
2,537	1,248	1,289	4,219	2,079	2,140	878	423	455	1,726	848	878
515	247	268	861	428	433	172	85	87	368	178	190
504	257	247	822	406	416	185	92	93	347	164	183
541	263	278	887	436	451	183	90	93	322	159	163
480	238	242	851	422	429	180	79	101	341	168	173
497	243	254	798	387	411	158	77	81	348	179	169
2,331	1,142	1,189	3,725	1,782	1,943	804	396	408	1,720	833	887
431	221	210	751	356	395	140	71	69	367	166	201
438	197	241	770	373	397	162	79	83	337	160	177
467	244	223	723	359	364	163	79	84	353	176	177
489	245	244	705	325	380	171	86	85	333	164	169
506	235	271	776	369	407	168	81	87	330	167	163
2,652	1,244	1,408	3,544	1,743	1,801	940	436	504	1,725	847	878
416	181	235	592	294	298	133	69	64	253	124	129
547	264	283	736	359	377	180	75	105	348	157	191
536	276	260	735	359	376	194	82	112	352	169	183
555	256	299	775	374	401	224	114	110	381	190	191
598	267	331	706	357	349	209	96	113	391	207	184
3,188	1,550	1,638	4,196	2,008	2,188	1,433	714	719	2,060	996	1,064
535	245	290	784	372	412	246	131	115	376	170	206
603	301	302	775	356	419	289	141	148	380	187	193
653	312	341	866	395	471	310	150	160	434	226	208
711	366	345	873	429	444	294	141	153	431	196	235
686	326	360	898	456	442	294	151	143	439	217	222

3,886	1,938	1,948	4,890	2,440	2,450	1,783	926	857	2,562	1,298	1,264
728	348	380	955	456	499	356	174	182	498	259	239
746	394	352	855	413	442	361	187	174	479	245	234
717	334	383	1,003	484	519	370	196	174	478	233	245
800	395	405	981	495	486	312	157	155	532	276	256
895	467	428	1,096	592	504	384	212	172	575	285	290
4,272	2,111	2,161	5,609	2,648	2,961	1,778	905	873	2,977	1,463	1,514
822	425	397	1,041	499	542	336	178	158	557	293	264
907	461	446	1,106	512	594	384	214	170	579	274	305
857	416	441	1,228	540	688	360	179	181	599	292	307
884	426	458	1,140	571	569	343	142	201	654	316	338
802	383	419	1,094	526	568	355	192	163	588	288	300
2,845	1,327	1,518	3,667	1,689	1,978	1,177	543	634	1,979	901	1,078
465	217	248	590	263	327	187	99	88	320	155	165
505	260	245	677	327	350	218	99	119	366	160	206
677	303	374	862	382	480	265	116	149	440	210	230
542	243	299	782	373	409	258	123	135	406	189	217
656	304	352	756	344	412	249	106	143	447	187	260
3,256	1,412	1,844	3,685	1,642	2,043	1,479	634	845	2,137	952	1,185
722	315	407	826	371	455	304	129	175	454	212	242
611	263	348	735	320	415	296	121	175	397	172	225
583	252	331	691	320	371	267	111	156	373	159	214
660	306	354	686	302	384	304	141	163	422	191	231
680	276	404	747	329	418	308	132	176	491	218	273
3,190	1,381	1,809	3,368	1,440	1,928	1,779	691	1,088	2,067	907	1,160
583	248	335	672	307	365	344	133	211	442	202	240
728	318	410	732	318	414	343	136	207	433	175	258
589	258	331	673	307	366	338	127	211	416	186	230
676	283	393	673	271	402	403	168	235	413	186	227
614	274	340	618	237	381	351	127	224	363	158	205
2,557	1,010	1,547	2,539	993	1,546	1,404	507	897	1,717	693	1,024
544	229	315	583	241	342	311	138	173	376	165	211
576	238	338	527	216	311	302	97	205	342	138	204
504	178	326	518	227	291	275	103	172	353	148	205
488	186	302	487	166	321	287	100	187	356	132	224
445	179	266	424	143	281	229	69	160	290	110	180
1,642	486	1,156	1,506	448	1,058	848	271	577	1,031	323	708
427	139	288	387	133	254	234	83	151	293	103	190
388	123	265	348	117	231	190	68	122	249	92	157
305	86	219	280	77	203	169	55	114	184	45	139
279	74	205	247	66	181	132	34	98	160	32	128
243	64	179	244	55	189	123	31	92	145	51	94
731	177	554	690	150	540	321	66	255	465	119	346
221	53	168	202	52	150	110	27	83	129	29	100
193	48	145	175	41	134	79	23	56	118	26	92
125	28	97	113	15	98	61	12	49	85	23	62
119	29	90	109	21	88	35	4	31	72	25	47
73	19	54	91	21	70	36	0	36	61	16	45
235	34	201	195	30	165	117	20	97	144	26	118
85	12	73	57	7	50	48	6	42	39	9	30
51	12	39	38	6	32	24	5	19	31	3	28
37	5	32	48	10	38	20	4	16	35	7	28
36	2	34	31	2	29	16	2	14	22	4	18
26	3	23	21	5	16	9	3	6	17	3	14
36	1	35	20	3	17	21	3	18	20	3	17
133	85	48	270	148	122	49	33	16	4	3	1
6,274	3,260	3,014	9,141	4,752	4,389	2,359	1,220	1,139	4,308	2,210	2,098
27,064	13,187	13,877	37,957	18,581	19,376	10,570	5,290	5,280	18,391	9,050	9,341
14,492	5,828	8,664	15,670	6,395	9,275	7,146	2,735	4,411	9,560	3,924	5,636
13.1	14.6	11.8	14.6	16.0	13.3	11.8	13.2	10.5	13.4	14.6	12.3
56.6	59.2	54.3	60.5	62.5	58.6	52.7	57.2	48.8	57.0	59.6	54.7
30.3	26.2	33.9	25.0	21.5	28.1	35.6	29.6	40.7	29.6	25.8	33.0

(注)1. 年齢別人口の推計にあたっては、国勢調査人口(平成22年10月1日現在)をもとに、住民基本台帳による増減数を各歳別に加減して推計しているため、一部の年齢にマイナスを生じることがある。  
2. 人口割合については、年齢不詳を除いて算出している。

年齢別人口構成（市町村別）

平成23年10月1日現在

えびの市			三股町			高原町			国富町		
総数	男	女	総数	男	女	総数	男	女	総数	男	女
21,267	9,969	11,298	24,873	11,538	13,335	9,867	4,687	5,180	20,659	9,647	11,012
766	382	384	1,286	634	652	331	176	155	768	364	404
154	71	83	291	141	150	55	30	25	158	79	79
166	81	85	250	125	125	70	44	26	131	54	77
135	68	67	264	122	142	68	31	37	145	76	69
149	73	76	245	123	122	69	38	31	173	86	87
162	89	73	236	123	113	69	33	36	161	69	92
825	444	381	1,334	668	666	349	193	156	825	438	387
159	80	79	279	143	136	58	40	18	159	82	77
169	94	75	244	119	125	77	43	34	158	86	72
165	87	78	277	136	141	71	37	34	177	101	76
172	99	73	254	136	118	60	28	32	145	71	74
160	84	76	280	134	146	83	45	38	186	98	88
847	452	395	1,417	703	714	437	244	193	996	499	497
182	94	88	262	122	140	66	42	24	179	97	82
160	85	75	280	134	146	99	50	49	184	82	102
172	94	78	299	162	137	79	47	32	213	108	105
174	91	83	265	130	135	97	53	44	220	118	102
159	88	71	311	155	156	96	52	44	200	94	106
999	541	458	1,432	722	710	442	241	201	1,029	532	497
179	90	89	313	159	154	106	58	48	212	114	98
200	105	95	301	163	138	92	56	36	207	113	94
205	113	92	289	142	147	93	53	40	235	124	111
271	151	120	297	145	152	93	42	51	201	104	97
144	82	62	232	113	119	58	32	26	174	77	97
536	280	256	960	392	568	233	109	124	775	344	431
108	47	61	171	73	98	35	20	15	120	53	67
106	59	47	180	66	114	38	15	23	135	46	89
77	51	26	188	76	112	60	27	33	171	81	90
119	63	56	206	93	113	44	21	23	173	84	89
126	60	66	215	84	131	56	26	30	176	80	96
823	432	391	1,257	616	641	376	193	183	957	482	475
133	75	58	213	104	109	66	38	28	209	99	110
180	100	80	229	113	116	68	33	35	195	99	96
162	79	83	239	112	127	65	32	33	171	93	78
164	82	82	279	141	138	83	40	43	180	92	88
184	96	88	297	146	151	94	50	44	202	99	103
902	430	472	1,482	721	761	412	209	203	984	490	494
163	76	87	263	127	136	84	39	45	182	91	91
174	76	98	311	157	154	82	42	40	196	106	90
188	88	100	309	147	162	86	42	44	192	99	93
199	104	95	317	154	163	78	45	33	204	89	115
178	86	92	282	136	146	82	41	41	210	105	105
950	479	471	1,531	723	808	449	227	222	1,147	557	590
193	99	94	290	126	164	96	49	47	208	99	109
200	108	92	301	151	150	90	44	46	231	107	124
190	92	98	335	159	176	89	45	44	253	137	116
189	102	87	308	144	164	84	46	38	221	108	113
178	78	100	297	143	154	90	43	47	234	106	128
943	471	472	1,488	701	787	444	201	243	1,038	495	543
167	83	84	282	132	150	74	31	43	198	100	98
182	87	95	278	115	163	94	45	49	199	93	106
212	112	100	324	159	165	78	39	39	223	118	105
193	96	97	321	155	166	88	33	55	213	86	127
189	93	96	283	140	143	110	53	57	205	98	107
1,081	489	592	1,405	654	751	581	306	275	1,158	525	633
148	58	90	217	88	129	92	49	43	220	99	121
237	102	135	301	143	158	133	70	63	246	110	136
221	102	119	290	148	142	122	70	52	238	113	125
231	115	116	315	146	169	124	56	68	235	113	122
244	112	132	282	129	153	110	61	49	219	90	129
1,422	688	734	1,704	791	913	690	329	361	1,528	747	781
242	118	124	327	140	187	111	49	62	287	149	138
281	134	147	328	162	166	129	61	68	287	149	138
289	139	150	338	160	178	139	53	86	324	146	178
286	151	135	363	174	189	154	78	76	296	138	158
324	146	178	348	155	193	157	88	69	334	165	169

1,777	928	849	1,864	890	974	878	453	425	1,720	870	850
319	156	163	358	159	199	156	72	84	336	175	161
325	164	161	382	191	191	161	84	77	351	173	178
386	201	185	378	178	200	176	95	81	305	152	153
360	195	165	386	177	209	184	86	98	339	170	169
387	212	175	360	185	175	201	116	85	389	200	189
1,984	1,022	962	2,023	1,033	990	934	494	440	1,947	944	1,003
410	234	176	383	200	183	200	111	89	381	171	210
401	207	194	383	181	202	182	95	87	391	191	200
424	203	221	466	239	227	185	98	87	401	184	217
372	189	183	412	210	202	216	113	103	418	203	215
377	189	188	379	203	176	151	77	74	356	195	161
1,304	596	708	1,318	624	694	565	245	320	1,258	586	672
213	97	116	223	102	121	103	44	59	242	108	134
220	96	124	238	113	125	107	48	59	221	109	112
290	136	154	279	139	140	111	49	62	239	124	115
268	124	144	290	132	158	115	50	65	262	115	147
313	143	170	288	138	150	129	54	75	294	130	164
1,575	663	912	1,301	593	708	716	301	415	1,226	558	668
305	135	170	296	130	166	136	64	72	266	132	134
312	130	182	237	119	118	134	51	83	249	116	133
298	119	179	241	112	129	128	45	83	210	90	120
303	141	162	254	105	149	151	63	88	260	109	151
357	138	219	273	127	146	167	78	89	241	111	130
1,716	727	989	1,135	477	658	820	364	456	1,310	589	721
332	151	181	263	126	137	155	69	86	268	112	156
347	131	216	260	110	150	163	79	84	290	140	150
353	157	196	204	82	122	186	74	112	232	117	115
355	154	201	213	84	129	165	66	99	278	111	167
329	134	195	195	75	120	151	76	75	242	109	133
1,425	528	897	915	345	570	636	246	390	1,037	399	638
311	115	196	219	78	141	147	68	79	236	99	137
337	122	215	175	74	101	127	48	79	226	96	130
273	103	170	184	64	120	126	50	76	203	74	129
272	107	165	166	70	96	124	49	75	191	67	124
232	81	151	171	59	112	112	31	81	181	63	118
847	274	573	614	167	447	378	119	259	616	152	464
218	80	138	152	52	100	75	26	49	168	56	112
158	59	99	147	37	110	99	28	71	132	33	99
162	61	101	142	35	107	99	32	67	116	25	91
155	43	112	91	20	71	47	12	35	111	30	81
154	31	123	82	23	59	58	21	37	89	8	81
348	83	265	291	58	233	152	32	120	245	57	188
98	23	75	78	13	65	41	9	32	53	13	40
100	28	72	71	22	49	39	8	31	77	13	64
50	8	42	43	7	36	33	5	28	45	15	30
65	18	47	63	9	54	21	4	17	39	8	31
35	6	29	36	7	29	18	6	12	31	8	23
121	22	99	88	15	73	37	3	34	82	14	68
29	6	23	33	6	27	14	0	14	30	6	24
36	6	30	17	5	12	6	1	5	18	3	15
28	5	23	22	1	21	12	3	9	13	0	13
19	5	14	11	3	8	3	-1	4	11	3	8
9	0	9	5	0	5	2	0	2	10	2	8
20	3	17	8	0	8	5	0	5	8	3	5
56	35	21	20	11	9	2	2	0	5	2	3
2,438	1,278	1,160	4,037	2,005	2,032	1,117	613	504	2,589	1,301	1,288
11,417	5,760	5,657	15,146	7,243	7,903	5,439	2,762	2,677	12,283	5,986	6,297
7,356	2,896	4,460	5,670	2,279	3,391	3,309	1,310	1,999	5,782	2,358	3,424
11.5	12.9	10.3	16.2	17.4	15.2	11.3	13.1	9.7	12.5	13.5	11.7
53.8	58.0	50.2	60.9	62.8	59.3	55.1	59.0	51.7	59.5	62.1	57.2
34.7	29.2	39.5	22.8	19.8	25.4	33.5	28.0	38.6	28.0	24.4	31.1

(注)1. 年齢別人口の推計にあたっては、国勢調査人口(平成22年10月1日現在)をもとに、住民基本台帳による増減数を各歳別に加減して推計しているため、一部の年齢にマイナスを生じることがある。  
2. 人口割合については、年齢不詳を除いて算出している。

年齢別人口構成（市町村別）

平成23年10月1日現在

綾 町			高 鍋 町			新 富 町			西米良村		
総 数	男	女	総 数	男	女	総 数	男	女	総 数	男	女
7,257	3,399	3,858	21,684	10,282	11,402	17,931	8,807	9,124	1,216	592	624
342	165	177	959	469	490	837	438	399	51	34	17
60	34	26	196	101	95	160	72	88	10	8	2
68	34	34	204	95	109	180	93	87	9	7	2
67	27	40	186	94	92	156	95	61	11	6	5
76	36	40	177	88	89	172	77	95	8	4	4
71	34	37	196	91	105	169	101	68	13	9	4
282	135	147	923	475	448	847	424	423	48	31	17
57	26	31	198	103	95	120	71	49	7	6	1
61	35	26	184	98	86	187	94	93	8	5	3
55	25	30	171	76	95	165	80	85	12	7	5
54	33	21	186	112	74	188	91	97	10	5	5
55	16	39	184	86	98	187	88	99	11	8	3
373	188	185	1,070	550	520	962	491	471	47	17	30
76	38	38	221	114	107	183	95	88	11	5	6
66	34	32	204	98	106	186	91	95	8	2	6
74	39	35	201	105	96	181	88	93	9	3	6
68	32	36	208	105	103	208	115	93	6	3	3
89	45	44	236	128	108	204	102	102	13	4	9
353	172	181	1,271	701	570	993	521	472	10	8	2
81	36	45	203	101	102	231	127	104	6	6	0
80	34	46	244	132	112	195	101	94	3	3	0
73	42	31	293	171	122	223	115	108	1	0	1
71	36	35	272	154	118	160	83	77	1	0	1
48	24	24	259	143	116	184	95	89	-1	-1	0
216	114	102	887	463	424	826	436	390	10	7	3
32	12	20	189	111	78	140	67	73	1	1	0
41	23	18	203	105	98	136	67	69	0	2	-2
38	16	22	142	72	70	158	88	70	3	3	0
51	26	25	173	86	87	192	99	93	2	-1	3
54	37	17	180	89	91	200	115	85	4	2	2
345	166	179	1,110	545	565	1,005	564	441	43	25	18
60	26	34	215	110	105	198	113	85	3	2	1
65	29	36	213	108	105	223	135	88	6	3	3
70	35	35	215	115	100	209	114	95	16	10	6
81	44	37	253	115	138	199	109	90	9	5	4
69	32	37	214	97	117	176	93	83	9	5	4
350	181	169	1,295	635	660	1,040	551	489	57	31	26
58	29	29	229	110	119	199	119	80	4	2	2
80	39	41	259	130	129	204	103	101	15	8	7
67	36	31	261	128	133	220	119	101	17	11	6
63	31	32	273	135	138	190	96	94	12	5	7
82	46	36	273	132	141	227	114	113	9	5	4
400	196	204	1,459	734	725	1,155	596	559	67	39	28
71	38	33	294	139	155	236	116	120	15	6	9
81	42	39	269	141	128	230	110	120	14	8	6
87	43	44	311	153	158	222	130	92	11	7	4
78	36	42	291	158	133	243	129	114	16	9	7
83	37	46	294	143	151	224	111	113	11	9	2
382	183	199	1,239	605	634	1,084	517	567	62	32	30
62	27	35	259	128	131	217	103	114	19	10	9
74	37	37	249	126	123	219	118	101	13	9	4
82	41	41	239	120	119	201	89	112	6	3	3
83	37	46	238	109	129	215	96	119	14	5	9
81	41	40	254	122	132	232	111	121	10	5	5
383	185	198	1,097	514	583	1,065	500	565	60	37	23
56	25	31	191	91	100	162	71	91	11	6	5
87	41	46	237	108	129	197	91	106	13	7	6
76	36	40	207	110	97	239	105	134	10	6	4
74	38	36	234	97	137	232	119	113	13	11	2
90	45	45	228	108	120	235	114	121	13	7	6
464	216	248	1,292	624	668	1,117	593	524	60	37	23
101	49	52	237	125	112	226	116	110	9	7	2
89	38	51	240	123	117	204	119	85	11	6	5
86	42	44	276	128	148	244	136	108	8	5	3
92	42	50	272	113	159	239	109	130	19	10	9
96	45	51	267	135	132	204	113	91	13	9	4



573	279	294	1,557	760	797	1,331	675	656	85	44	41
110	59	51	308	150	158	233	112	121	16	11	5
110	47	63	308	160	148	258	134	124	15	6	9
120	66	54	287	137	150	255	135	120	15	5	10
116	53	63	302	142	160	301	152	149	20	12	8
117	54	63	352	171	181	284	142	142	19	10	9
718	346	372	1,979	928	1,051	1,580	741	839	113	58	55
141	67	74	351	156	195	299	130	169	17	5	12
109	44	65	381	191	190	318	158	160	26	14	12
159	71	88	431	199	232	302	143	159	22	13	9
166	85	81	422	191	231	340	172	168	29	17	12
143	79	64	394	191	203	321	138	183	19	9	10
445	204	241	1,357	650	707	998	486	512	72	31	41
76	32	44	215	97	118	170	90	80	9	4	5
86	41	45	273	134	139	188	89	99	14	4	10
100	45	55	302	146	156	221	109	112	16	5	11
81	40	41	254	130	124	202	90	112	17	11	6
102	46	56	313	143	170	217	108	109	16	7	9
489	226	263	1,234	543	691	967	466	501	123	51	72
100	43	57	258	95	163	226	102	124	25	11	14
113	55	58	241	112	129	202	105	97	25	10	15
84	45	39	231	105	126	163	77	86	19	9	10
85	39	46	259	116	143	173	79	94	29	12	17
107	44	63	245	115	130	203	103	100	25	9	16
481	202	279	1,141	500	641	858	378	480	115	48	67
96	42	54	243	110	133	183	92	91	18	3	15
87	35	52	247	112	135	172	77	95	26	12	14
100	42	58	222	106	116	170	72	98	23	9	14
99	43	56	225	93	132	165	71	94	24	12	12
99	40	59	204	79	125	168	66	102	24	12	12
348	152	196	860	311	549	667	282	385	108	47	61
69	32	37	204	82	122	154	75	79	27	17	10
83	36	47	182	71	111	142	59	83	18	4	14
67	34	33	184	63	121	133	59	74	25	12	13
68	28	40	148	45	103	120	46	74	24	11	13
61	22	39	142	50	92	118	43	75	14	3	11
208	63	145	560	154	406	375	104	271	48	11	37
59	14	45	156	44	112	104	32	72	13	3	10
50	16	34	117	28	89	85	30	55	12	2	10
43	20	23	102	24	78	76	18	58	7	1	6
23	6	17	95	29	66	59	13	46	7	3	4
33	7	26	90	29	61	51	11	40	9	2	7
94	20	74	238	53	185	149	33	116	29	3	26
22	2	20	71	14	57	40	13	27	8	2	6
23	5	18	69	17	52	42	9	33	10	1	9
18	5	13	40	11	29	28	5	23	6	0	6
17	4	13	25	3	22	19	3	16	2	0	2
14	4	10	33	8	25	20	3	17	3	0	3
21	7	14	59	11	48	59	6	53	7	1	6
10	4	6	18	6	12	23	3	20	2	0	2
3	0	3	21	4	17	10	1	9	2	0	2
2	1	1	11	1	10	11	1	10	3	1	2
3	1	2	5	0	5	13	3	10	0	0	0
3	1	2	4	0	4	2	-2	4	0	0	0
3	1	2	9	2	7	16	5	11	1	0	1
-13	-2	-11	88	55	33	0	0	0	0	0	0
997	488	509	2,952	1,494	1,458	2,646	1,353	1,293	146	82	64
4,184	2,038	2,146	13,186	6,509	6,677	11,196	5,694	5,502	567	318	249
2,089	875	1,214	5,458	2,224	3,234	4,089	1,760	2,329	503	192	311
13.7	14.3	13.2	13.7	14.6	12.8	14.8	15.4	14.2	12.0	13.9	10.3
57.6	59.9	55.5	61.1	63.6	58.7	62.4	64.7	60.3	46.6	53.7	39.9
28.7	25.7	31.4	25.3	21.7	28.4	22.8	20.0	25.5	41.4	32.4	49.8

(注)1. 年齢別人口の推計にあたっては、国勢調査人口(平成22年10月1日現在)をもとに、住民基本台帳による増減数を各歳別に加減して推計しているため、一部の年齢にマイナスを生じることがある。  
2. 人口割合については、年齢不詳を除いて算出している。

年齢別人口構成（市町村別）

平成23年10月1日現在

木城町			川南町			都農町			門川町		
総数	男	女	総数	男	女	総数	男	女	総数	男	女
5,173	2,410	2,763	16,888	8,051	8,837	10,928	5,116	5,812	18,678	8,825	9,853
238	115	123	717	364	353	414	200	214	856	438	418
52	17	35	127	67	60	71	31	40	161	75	86
52	31	21	152	71	81	92	41	51	190	93	97
41	17	24	139	65	74	83	41	42	164	84	80
38	19	19	142	80	62	81	43	38	171	91	80
55	31	24	157	81	76	87	44	43	170	95	75
210	104	106	831	414	417	467	236	231	859	445	414
39	19	20	169	79	90	90	48	42	172	96	76
35	19	16	160	75	85	93	47	46	157	80	77
49	26	23	145	76	69	79	42	37	165	82	83
40	18	22	195	112	83	87	42	45	166	97	69
47	22	25	162	72	90	118	57	61	199	90	109
243	119	124	922	463	459	563	281	282	1,053	550	503
45	26	19	169	87	82	115	54	61	210	110	100
50	24	26	181	88	93	103	51	52	222	108	114
40	12	28	183	96	87	114	58	56	204	119	85
46	24	22	187	85	102	111	53	58	214	104	110
62	33	29	202	107	95	120	65	55	203	109	94
268	128	140	821	411	410	531	271	260	910	468	442
54	31	23	177	87	90	101	54	47	184	93	91
56	27	29	182	83	99	115	63	52	214	102	112
54	28	26	173	91	82	123	62	61	202	103	99
66	29	37	158	83	75	109	59	50	149	82	67
38	13	25	131	67	64	83	33	50	161	88	73
146	63	83	575	273	302	321	156	165	573	273	300
25	10	15	104	46	58	59	30	29	110	54	56
30	12	18	103	49	54	65	32	33	99	51	48
28	12	16	105	58	47	58	29	29	102	48	54
28	14	14	116	52	64	66	33	33	126	59	67
35	15	20	147	68	79	73	32	41	136	61	75
236	116	120	775	406	369	432	227	205	838	401	437
33	16	17	155	85	70	79	46	33	159	74	85
55	29	26	159	87	72	80	48	32	179	90	89
55	24	31	153	76	77	93	45	48	144	72	72
41	22	19	143	64	79	93	49	44	167	80	87
52	25	27	165	94	71	87	39	48	189	85	104
273	149	124	900	470	430	524	273	251	1,014	509	505
48	21	27	161	81	80	107	54	53	194	98	96
55	30	25	173	94	79	102	52	50	208	109	99
56	29	27	179	89	90	109	62	47	200	102	98
50	31	19	176	96	80	110	53	57	216	103	113
64	38	26	211	110	101	96	52	44	196	97	99
276	124	152	995	499	496	613	297	316	1,123	554	569
53	22	31	202	105	97	108	51	57	222	96	126
47	21	26	194	90	104	137	68	69	201	95	106
58	30	28	197	88	109	129	57	72	240	114	126
61	28	33	193	107	86	124	60	64	245	129	116
57	23	34	209	109	100	115	61	54	215	120	95
230	121	109	901	445	456	502	243	259	1,123	542	581
46	25	21	189	99	90	104	53	51	231	104	127
49	28	21	183	96	87	96	49	47	220	113	107
60	31	29	181	80	101	98	45	53	204	100	104
33	15	18	160	82	78	111	57	54	242	115	127
42	22	20	188	88	100	93	39	54	226	110	116
257	117	140	867	416	451	503	249	254	1,034	515	519
36	20	16	143	68	75	100	53	47	155	73	82
61	26	35	175	76	99	96	56	40	254	137	117
46	19	27	178	83	95	99	45	54	242	109	133
68	29	39	172	86	86	105	43	62	196	89	107
46	23	23	199	103	96	103	52	51	187	107	80
334	167	167	1,100	541	559	700	343	357	1,150	544	606
61	26	35	211	103	108	118	64	54	186	93	93
67	34	33	202	95	107	112	63	49	225	95	130
53	30	23	226	112	114	150	60	90	231	104	127
67	33	34	225	123	102	147	77	70	251	125	126
86	44	42	236	108	128	173	79	94	257	127	130

392	190	202	1,356	684	672	949	473	476	1,490	755	735
66	28	38	261	137	124	187	98	89	279	143	136
83	41	42	264	137	127	175	85	90	262	121	141
78	37	41	259	115	144	183	91	92	281	144	137
84	45	39	274	144	130	205	91	114	323	169	154
81	39	42	298	151	147	199	108	91	345	178	167
519	259	260	1,622	805	817	1,127	530	597	1,681	807	874
100	55	45	303	145	158	218	112	106	313	145	168
109	57	52	342	182	160	224	107	117	329	164	165
115	54	61	342	173	169	233	112	121	360	163	197
108	54	54	317	153	164	224	111	113	358	181	177
87	39	48	318	152	166	228	88	140	321	154	167
301	145	156	1,023	491	532	735	362	373	1,202	583	619
41	25	16	153	78	75	114	55	59	191	85	106
56	31	25	193	98	95	129	68	61	230	112	118
69	38	31	208	93	115	168	81	87	261	133	128
66	29	37	207	98	109	157	78	79	234	118	116
69	22	47	262	124	138	167	80	87	286	135	151
355	166	189	982	449	533	732	333	399	1,164	505	659
78	37	41	215	103	112	132	59	73	265	108	157
80	41	39	191	79	112	135	67	68	236	104	132
65	31	34	185	84	101	133	64	69	204	98	106
65	24	41	190	94	96	144	63	81	217	98	119
67	33	34	201	89	112	188	80	108	242	97	145
351	152	199	895	383	512	667	295	372	1,031	464	567
65	30	35	182	70	112	129	65	64	221	109	112
71	35	36	194	75	119	142	68	74	222	109	113
74	32	42	204	90	114	151	60	91	198	88	110
74	32	42	156	77	79	127	53	74	195	85	110
67	23	44	159	71	88	118	49	69	195	73	122
271	103	168	768	307	461	567	192	375	799	283	516
62	20	42	163	75	88	118	37	81	175	68	107
53	18	35	172	73	99	120	38	82	166	68	98
55	22	33	160	58	102	123	43	80	160	51	109
44	16	28	132	42	90	108	33	75	161	55	106
57	27	30	141	59	82	98	41	57	137	41	96
185	54	131	522	152	370	346	105	241	477	129	348
38	18	20	123	39	84	86	33	53	128	36	92
41	8	33	125	41	84	86	22	64	117	33	84
39	12	27	104	31	73	68	21	47	82	24	58
39	9	30	88	24	64	52	16	36	72	15	57
28	7	21	82	17	65	54	13	41	78	21	57
55	13	42	229	61	168	166	33	133	214	46	168
15	5	10	50	18	32	44	10	34	56	14	42
9	2	7	63	20	43	41	5	36	62	17	45
9	1	8	36	4	32	32	7	25	49	13	36
14	2	12	49	13	36	26	4	22	23	0	23
8	3	5	31	6	25	23	7	16	24	2	22
27	2	25	69	10	59	63	17	46	76	11	65
6	0	6	20	3	17	22	5	17	27	4	23
4	0	4	21	4	17	20	6	14	27	4	23
7	2	5	18	2	16	13	6	7	7	2	5
7	0	7	5	1	4	4	0	4	8	1	7
3	0	3	5	0	5	4	0	4	7	0	7
6	3	3	10	2	8	6	0	6	11	3	8
0	0	0	8	5	3	0	0	0	0	0	0
691	338	353	2,470	1,241	1,229	1,444	717	727	2,768	1,433	1,335
2,931	1,434	1,497	9,912	4,950	4,962	6,202	3,062	3,140	10,936	5,368	5,568
1,551	638	913	4,498	1,855	2,643	3,282	1,337	1,945	4,974	2,024	2,950
13.4	14.0	12.8	14.6	15.4	13.9	13.2	14.0	12.5	14.8	16.2	13.5
56.7	59.5	54.2	58.7	61.5	56.2	56.8	59.9	54.0	58.6	60.8	56.5
30.0	26.5	33.0	26.6	23.1	29.9	30.0	26.1	33.5	26.6	22.9	29.9

(注)1. 年齢別人口の推計にあたっては、国勢調査人口(平成22年10月1日現在)をもとに、住民基本台帳による増減数を各歳別に加減して推計しているため、一部の年齢にマイナスを生じることがある。  
2. 人口割合については、年齢不詳を除いて算出している。

年齢別人口構成（市町村別）

平成23年10月1日現在

諸塚村			椎葉村			美郷町			高千穂町		
総数	男	女	総数	男	女	総数	男	女	総数	男	女
1,861	909	952	3,044	1,506	1,538	6,037	2,883	3,154	13,507	6,336	7,171
66	30	36	111	53	58	168	86	82	534	278	256
12	4	8	19	13	6	29	10	19	101	52	49
17	8	9	25	11	14	35	18	17	109	52	57
11	3	8	23	11	12	35	14	21	111	65	46
12	7	5	18	8	10	40	23	17	106	54	52
14	8	6	26	10	16	29	21	8	107	55	52
80	42	38	135	62	73	179	93	86	585	296	289
13	6	7	26	11	15	26	15	11	114	51	63
17	10	7	22	8	14	29	13	16	114	65	49
15	6	9	27	13	14	33	15	18	115	63	52
15	7	8	32	14	18	39	21	18	120	58	62
20	13	7	28	16	12	52	29	23	122	59	63
94	50	44	125	56	69	242	117	125	573	270	303
15	10	5	29	11	18	38	21	17	105	48	57
21	10	11	26	15	11	60	27	33	113	43	70
11	9	2	18	8	10	47	22	25	111	58	53
23	11	12	26	8	18	49	19	30	112	54	58
24	10	14	26	14	12	48	28	20	132	67	65
24	16	8	27	10	17	167	84	83	495	255	240
13	6	7	15	7	8	64	35	29	105	61	44
8	6	2	17	5	12	34	16	18	102	49	53
1	1	0	2	1	1	22	10	12	140	75	65
0	-1	1	-4	-2	-2	22	9	13	102	47	55
2	4	-2	-3	-1	-2	25	14	11	46	23	23
14	9	5	24	19	5	84	38	46	189	99	90
2	0	2	1	2	-1	17	10	7	13	4	9
2	0	2	0	1	-1	4	2	2	23	10	13
1	0	1	0	0	0	17	7	10	34	19	15
2	2	0	10	9	1	17	6	11	51	29	22
7	7	0	13	7	6	29	13	16	68	37	31
60	35	25	99	67	32	148	86	62	501	250	251
9	5	4	18	13	5	20	16	4	89	38	51
7	1	6	23	13	10	27	18	9	91	38	53
11	9	2	14	8	6	30	18	12	94	51	43
16	10	6	13	10	3	37	15	22	125	66	59
17	10	7	31	23	8	34	19	15	102	57	45
75	40	35	132	75	57	179	91	88	603	305	298
14	10	4	26	15	11	35	18	17	111	54	57
15	9	6	30	12	18	24	15	9	127	61	66
15	8	7	22	14	8	54	30	24	117	58	59
12	4	8	25	17	8	28	10	18	127	66	61
19	9	10	29	17	12	38	18	20	121	66	55
80	44	36	127	57	70	214	106	108	639	312	327
13	7	6	27	17	10	48	26	22	118	54	64
15	9	6	29	12	17	41	17	24	145	76	69
22	9	13	16	5	11	46	19	27	141	72	69
13	7	6	25	10	15	40	25	15	131	63	68
17	12	5	30	13	17	39	19	20	104	47	57
98	50	48	152	79	73	247	138	109	586	300	286
20	12	8	37	23	14	54	28	26	122	68	54
10	6	4	30	17	13	51	27	24	122	52	70
22	12	10	32	14	18	43	26	17	100	47	53
24	10	14	33	11	22	51	29	22	116	57	59
22	10	12	20	14	6	48	28	20	126	76	50
118	62	56	166	99	67	255	132	123	679	338	341
21	8	13	28	20	8	40	22	18	101	38	63
23	15	8	30	21	9	47	15	32	135	75	60
18	5	13	35	16	19	58	32	26	129	67	62
27	18	9	38	23	15	53	31	22	160	80	80
29	16	13	35	19	16	57	32	25	154	78	76
136	66	70	256	157	99	417	220	197	943	484	459
24	11	13	47	30	17	74	39	35	174	92	82
21	10	11	47	27	20	76	35	41	176	87	89
33	18	15	58	37	21	86	46	40	199	111	88
31	13	18	51	29	22	97	51	46	210	99	111
27	14	13	53	34	19	84	49	35	184	95	89

156	88	68	268	145	123	511	275	236	1,182	595	587
30	19	11	47	25	22	93	52	41	228	123	105
25	14	11	61	33	28	86	39	47	212	109	103
30	14	16	58	31	27	93	55	38	261	116	145
37	19	18	49	30	19	111	60	51	233	120	113
34	22	12	53	26	27	128	69	59	248	127	121
160	91	69	256	142	114	626	320	306	1,287	660	627
22	15	7	47	30	17	109	51	58	235	121	114
31	15	16	54	29	25	129	70	59	274	127	147
39	25	14	72	33	39	140	72	68	298	155	143
34	19	15	45	28	17	130	65	65	260	142	118
34	17	17	38	22	16	118	62	56	220	115	105
112	53	59	182	76	106	410	183	227	775	373	402
19	12	7	32	19	13	59	25	34	138	75	63
20	10	10	31	13	18	71	34	37	127	64	63
25	9	16	37	19	18	88	39	49	178	94	84
26	10	16	37	7	30	93	41	52	146	68	78
22	12	10	45	18	27	99	44	55	186	72	114
158	65	93	260	124	136	497	235	262	995	434	561
35	16	19	42	13	29	96	41	55	192	73	119
32	8	24	57	30	27	88	40	48	173	70	103
22	7	15	47	27	20	107	52	55	188	87	101
37	21	16	57	29	28	94	44	50	221	109	112
32	13	19	57	25	32	112	58	54	221	95	126
166	84	82	293	127	166	611	275	336	1,063	454	609
34	13	21	54	26	28	109	47	62	214	84	130
33	22	11	53	24	29	137	65	72	216	94	122
37	18	19	69	30	39	113	54	59	200	94	106
33	16	17	65	20	45	141	69	72	212	97	115
29	15	14	52	27	25	111	40	71	221	85	136
137	52	85	230	98	132	579	241	338	964	383	581
30	15	15	57	23	34	142	73	69	209	98	111
42	13	29	51	17	34	115	53	62	212	83	129
20	10	10	45	20	25	118	47	71	184	73	111
22	5	17	39	21	18	92	25	67	171	70	101
23	9	14	38	17	21	112	43	69	188	59	129
85	20	65	127	45	82	342	132	210	606	177	429
21	7	14	31	11	20	96	41	55	171	59	112
15	3	12	43	18	25	69	26	43	136	31	105
12	3	9	23	7	16	61	25	36	113	35	78
17	4	13	22	5	17	57	20	37	98	32	66
20	3	17	8	4	4	59	20	39	88	20	68
33	12	21	52	14	38	124	25	99	227	61	166
8	5	3	24	7	17	23	6	17	67	17	50
6	2	4	8	1	7	37	10	27	65	13	52
6	2	4	8	4	4	24	1	23	44	15	29
8	0	8	10	1	9	34	6	28	33	12	21
5	3	2	2	1	1	6	2	4	18	4	14
9	0	9	17	1	16	32	3	29	68	9	59
4	0	4	7	0	7	10	3	7	21	3	18
1	0	1	0	0	0	6	-1	7	22	4	18
1	0	1	1	0	1	9	4	5	8	0	8
2	0	2	4	0	4	3	-1	4	11	2	9
1	0	1	5	1	4	4	-2	6	6	0	6
0	0	0	5	0	5	5	3	2	11	1	10
0	0	0	0	0	0	0	0	0	2	2	0
240	122	118	371	171	200	589	296	293	1,692	844	848
921	501	420	1,507	850	657	2,848	1,490	1,358	7,104	3,598	3,506
700	286	414	1,166	485	681	2,600	1,097	1,503	4,709	1,892	2,817
12.9	13.4	12.4	12.2	11.4	13.0	9.8	10.3	9.3	12.5	13.3	11.8
49.5	55.1	44.1	49.5	56.4	42.7	47.2	51.7	43.1	52.6	56.8	48.9
37.6	31.5	43.5	38.3	32.2	44.3	43.1	38.1	47.7	34.9	29.9	39.3

(注)1. 年齢別人口の推計にあたっては、国勢調査人口(平成22年10月1日現在)をもとに、住民基本台帳による増減数を各歳別に加減して推計しているため、一部の年齢にマイナスを生じることがある。  
2. 人口割合については、年齢不詳を除いて算出している。

年齢別人口構成（市町村別）

平成23年10月1日現在

日之影町			五ヶ瀬町		
総数	男	女	総数	男	女
4,338	2,050	2,288	4,343	2,098	2,245
119	55	64	153	84	69
20	10	10	30	17	13
16	6	10	24	14	10
27	10	17	37	22	15
30	14	16	29	19	10
26	15	11	33	12	21
165	78	87	175	86	89
35	12	23	31	16	15
24	11	13	29	8	21
38	21	17	34	22	12
35	17	18	44	20	24
33	17	16	37	20	17
200	114	86	311	158	153
43	22	21	47	26	21
31	22	9	40	17	23
36	22	14	62	29	33
49	26	23	83	48	35
41	22	19	79	38	41
147	87	60	264	149	115
37	21	16	88	49	39
35	19	16	61	39	22
23	15	8	65	32	33
31	22	9	41	21	20
21	10	11	9	8	1
52	28	24	65	35	30
-2	-2	0	6	5	1
6	4	2	11	4	7
5	2	3	12	4	8
19	11	8	20	15	5
24	13	11	16	7	9
102	44	58	128	62	66
18	8	10	24	10	14
17	6	11	31	16	15
31	16	15	20	9	11
21	5	16	24	9	15
15	9	6	29	18	11
135	74	61	156	76	80
25	14	11	20	11	9
31	12	19	27	11	16
17	12	5	44	23	21
28	13	15	31	17	14
34	23	11	34	14	20
142	78	64	214	106	108
29	14	15	41	23	18
24	17	7	50	23	27
29	15	14	36	18	18
23	13	10	49	24	25
37	19	18	38	18	20
154	74	80	188	88	100
28	10	18	37	14	23
30	14	16	30	15	15
39	21	18	38	21	17
25	13	12	39	18	21
32	16	16	44	20	24
257	130	127	199	99	100
41	21	20	26	10	16
43	22	21	43	21	22
64	35	29	36	21	15
55	29	26	38	19	19
54	23	31	56	28	28
327	173	154	306	159	147
53	31	22	61	28	33
65	35	30	55	30	25
66	29	37	64	34	30
78	42	36	54	28	26
65	36	29	72	39	33

372	198	174	349	197	152
79	45	34	72	42	30
68	39	29	54	29	25
68	32	36	63	40	23
73	30	43	82	41	41
84	52	32	78	45	33
388	224	164	372	194	178
83	57	26	76	35	41
75	39	36	69	30	39
78	45	33	78	48	30
87	44	43	81	46	35
65	39	26	68	35	33
295	121	174	221	110	111
40	15	25	40	21	19
56	20	36	30	10	20
59	26	33	45	25	20
63	24	39	41	20	21
77	36	41	65	34	31
358	159	199	303	135	168
72	32	40	56	23	33
60	25	35	54	26	28
65	25	40	57	27	30
76	34	42	68	33	35
85	43	42	68	26	42
401	165	236	329	142	187
85	32	53	53	20	33
76	26	50	65	33	32
89	44	45	73	34	39
72	36	36	71	33	38
79	27	52	67	22	45
380	164	216	315	124	191
84	35	49	70	25	45
78	34	44	73	31	42
86	38	48	59	24	35
61	28	33	63	24	39
71	29	42	50	20	30
234	66	168	180	57	123
73	24	49	50	17	33
52	15	37	41	14	27
52	17	35	30	7	23
28	2	26	22	9	13
29	8	21	37	10	27
74	15	59	97	32	65
26	3	23	36	11	25
14	1	13	30	12	18
8	1	7	19	5	14
15	8	7	7	2	5
11	2	9	5	2	3
31	3	28	14	3	11
14	0	14	5	0	5
7	1	6	4	1	3
2	1	1	3	1	2
4	1	3	3	1	2
4	0	4	-1	0	-1
5	0	5	1	0	1
0	0	0	3	2	1
484	247	237	639	328	311
2,076	1,110	966	2,241	1,165	1,076
1,778	693	1,085	1,460	603	857
11.2	12.0	10.4	14.7	15.6	13.9
47.9	54.1	42.2	51.6	55.6	48.0
41.0	33.8	47.4	33.6	28.8	38.2

(注)1. 年齢別人口の推計にあたっては、国勢調査人口(平成22年10月1日現在)をもとに、住民基本台帳による増減数を各歳別に加減して推計しているため、一部の年齢にマイナスを生じることがある。  
2. 人口割合については、年齢不詳を除いて算出している。

# 年齢各歳別人口ピラミッド（平成23年10月1日現在）

