

社会動態・自然動態の推移

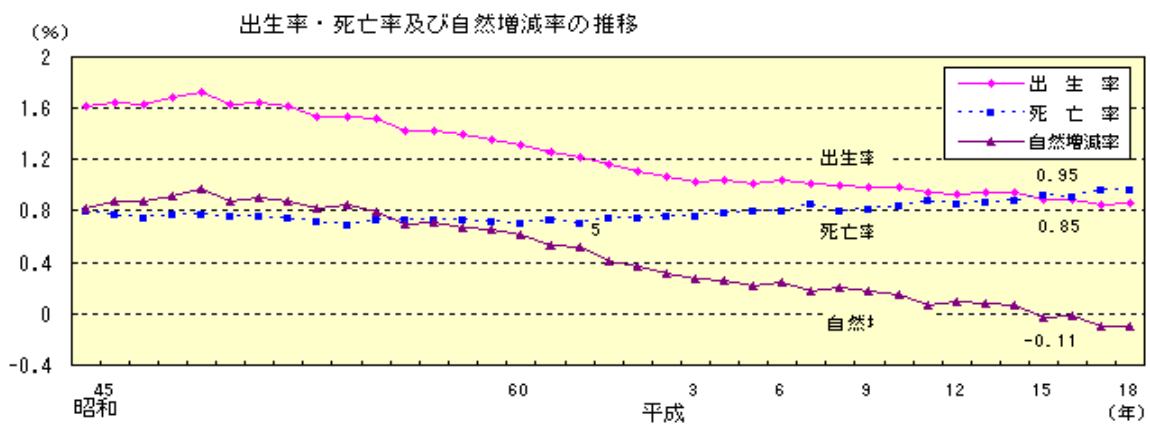
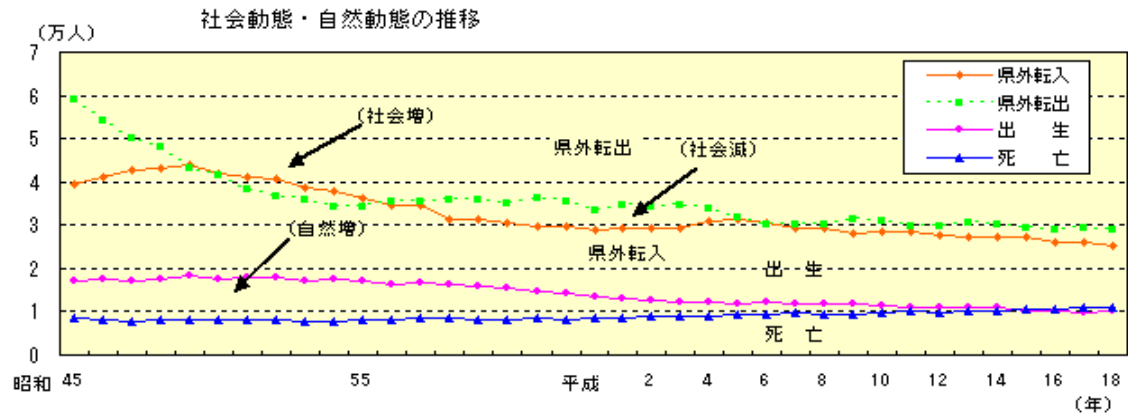
(各年、前年10月1日から当年9月30日までの1年間)

年	社会動態(人)			社会増減 率(%)	自然動態(人)			自然増減 率(%)
	県外転入	県外転出	社会増減		出生	死亡	自然増減	
昭和45	39,505	58,949	-19,444	-1.83	17,205	8,487	8,718	0.82
46	41,166	54,163	-12,997	-1.24	17,337	8,089	9,248	0.88
47	42,851	50,210	-7,359	-0.70	17,001	7,786	9,215	0.88
48	43,317	48,028	-4,711	-0.45	17,627	7,980	9,647	0.92
49	44,058	43,043	1,015	0.10	18,249	8,039	10,210	0.97
50	41,719	41,554	165	0.02	17,359	8,084	9,275	0.87
51	41,236	38,430	2,806	0.26	17,859	8,092	9,767	0.90
52	40,878	36,775	4,103	0.37	17,740	8,075	9,665	0.88
53	38,673	35,666	3,007	0.27	17,069	7,935	9,134	0.82
54	37,706	34,184	3,522	0.31	17,300	7,736	9,564	0.85
55	36,077	34,031	2,046	0.18	17,243	8,283	8,960	0.79
56	34,672	35,284	-612	-0.05	16,350	8,271	8,079	0.70
57	34,430	35,432	-1,002	-0.09	16,571	8,366	8,205	0.71
58	31,466	35,927	-4,461	-0.38	16,335	8,464	7,871	0.67
59	31,243	35,772	-4,529	-0.39	15,930	8,275	7,655	0.65
60	30,390	35,174	-4,784	-0.41	15,474	8,256	7,218	0.62
61	29,508	36,268	-6,760	-0.58	14,814	8,478	6,336	0.54
62	29,665	35,293	-5,628	-0.48	14,350	8,222	6,128	0.52
63	28,935	33,366	-4,431	-0.38	13,603	8,726	4,877	0.41
平成元	29,351	34,496	-5,145	-0.44	13,053	8,685	4,368	0.37
2	29,167	34,296	-5,129	-0.44	12,469	8,849	3,620	0.31
3	29,435	34,402	-4,967	-0.42	12,012	8,798	3,214	0.27
4	30,762	33,714	-2,952	-0.25	12,170	9,092	3,078	0.26
5	31,383	31,891	-508	-0.04	11,890	9,281	2,609	0.22
6	30,543	30,007	536	0.05	12,104	9,246	2,858	0.24
7	29,267	29,917	-650	-0.06	11,955	9,871	2,084	0.18
8	29,328	30,080	-752	-0.06	11,684	9,344	2,340	0.20
9	28,137	31,286	-3,149	-0.27	11,670	9,534	2,136	0.18
10	28,344	30,911	-2,567	-0.22	11,514	9,806	1,708	0.15
11	28,386	29,658	-1,272	-0.11	11,028	10,285	743	0.06
12	27,494	29,879	-2,385	-0.20	10,930	9,908	1,022	0.09
13	27,301	30,336	-3,035	-0.26	11,037	10,105	932	0.08
14	27,212	30,069	-2,857	-0.24	10,925	10,209	716	0.06
15	27,128	29,099	-1,971	-0.17	10,324	10,627	-303	-0.03
0	26,240	28,704	-2,464	-0.21	10,349	10,527	-178	-0.02
17	26,180	29,255	-3,075	-0.26	9,865	11,087	-1,222	-0.11
18	25,177	28,846	-3,669	-0.32	10,005	11,158	-1,153	-0.10

注1) 社会増減率=社会増減数÷期初め人口×100

2) 自然増減率=自然増減数÷期初め人口×100

1)



平成17年10月1日から平成18年9月30日までの移動数等 (平成17年11月1日現在から平成18年10月1日現在)

市町村	前年 との 増減	社会動態											自然動態						
		転入				転出				社会 増減	出生			死亡			自然 増減		
		計	県内	県外	他	計	県内	県外	他		計	男	女	計	男	女			
調整推計																			
人口	-4,822	25,177		25,177		28,846		28,846		-3,669	10,005	5,111	4,894	11,158	5,725	5,433	-1,153		
宮崎県計	947	16,865	7,275	9,441	149	16,673	5,807	10,725	141	192	3,336	1,703	1,633	2,596	1,330	1,266	740		
都城市	-516	6,833	2,572	4,210	51	7,274	2,614	4,546	114	-441	1,541	782	759	1,615	846	769	-74		
福岡市	-1,187	4,052	1,767	2,241	44	5,005	2,054	2,756	195	-953	980	498	482	1,226	632	594	-246		
日南市	-326	1,932	1,138	776	18	2,102	1,127	961	14	-170	333	187	146	489	248	241	-156		
小林市	209	1,651	831	804	16	1,681	796	840	45	-30	345	173	172	392	205	187	-47		
日向市	-196	2,378	1,287	942	149	2,590	1,308	1,151	131	-212	544	255	289	527	250	277	17		
串間市	-322	798	298	497	3	953	404	549	0	-155	155	88	67	322	186	136	-167		
西都市	-278	1,206	774	424	8	1,348	837	502	9	-142	263	136	127	399	202	197	-136		
えびの市	-270	1,479	488	977	14	1,536	512	1,022	2	-57	164	85	79	377	177	200	-213		
市計	576	28,988	12,634	15,988	386	28,379	11,213	16,703	463	609	6,541	3,323	3,218	6,695	3,435	3,260	-154		
宮崎県内市町村計	191	2,196	1,497	696	3	2,143	1,306	832	5	53	290	144	146	152	79	73	138		
北郷町	-109	213	130	82	1	266	177	89	0	-53	30	15	15	86	39	47	-56		
南郷町	-281	378	203	175	0	576	336	240	0	-198	88	47	41	171	91	80	-83		
那珂町計	-390	591	333	257	1	842	513	329	0	-251	118	62	56	257	130	127	-139		
三股町	98	1,290	846	444	0	1,225	720	505	0	65	247	127	120	214	115	99	33		
山ノ口町	-13	62	38	24	0	58	45	11	2	4	13	6	7	22	14	8	-9		
高城町	-8	85	67	18	0	88	63	25	0	-3	22	14	8	37	20	17	-15		
山田町	4	72	40	32	0	56	32	24	0	16	17	8	9	33	13	20	-16		
高峯町	-17	70	36	33	1	72	48	23	1	-2	13	7	6	34	20	14	-21		
計	0	373	231	141	1	333	226	104	3	40	85	43	42	125	66	59	-40		
西諸野町	-146	377	236	140	1	448	266	181	1	-71	63	45	18	138	69	69	-75		
高嶺村	-141	254	123	127	4	342	192	147	3	-88	55	31	24	108	58	50	-53		
須木村	-13	20	7	13	0	29	16	13	0	-8	8	3	5	20	13	7	-12		
計	-93	225	120	103	2	253	162	90	1	-28	59	33	26	124	70	54	-65		
東高岡町	-41	105	89	16	0	123	95	28	0	-18	11	3	8	36	17	19	-25		
国富町	-249	772	536	235	1	921	614	302	5	-149	135	66	69	235	122	113	-100		
綾町	-6	351	235	116	0	324	203	120	1	27	57	28	29	90	44	46	-33		
計	-271	1,016	711	304	1	1,166	750	410	6	-150	174	83	91	295	147	148	-121		
高鍋町	-121	1,340	803	522	15	1,424	748	674	2	-84	171	76	95	208	107	101	-37		
新富町	-52	1,141	548	593	0	1,209	596	600	13	-68	152	79	73	136	66	70	16		
西米良村	-10	71	54	17	0	60	48	12	0	11	6	5	1	27	14	13	-21		
木城町	-60	203	138	63	2	245	171	74	0	-42	30	14	16	48	24	24	-18		
川南町	-146	578	327	251	1	707	370	335	2	-128	161	76	85	179	94	85	-18		
都農町	-64	394	237	157	0	434	281	153	0	-40	106	61	45	130	77	53	-24		
計	-453	3,728	2,107	1,603	18	4,079	2,214	1,848	17	-351	626	311	315	728	382	346	-102		
門川町	-78	732	485	234	13	766	488	267	11	-34	152	81	71	196	100	96	-44		
東郷町	-35	29	15	13	1	72	56	16	0	-43	11	6	5	28	14	14	-17		
南郷村	-3	12	7	5	0	18	15	3	0	-6	0	0	0	11	7	4	-11		
西郷村	-13	9	4	5	0	15	12	3	0	-6	3	2	1	7	3	4	-4		
北郷村	4	12	5	7	0	4	3	1	0	8	1	1	0	9	5	4	-8		
北方町	-39	36	22	14	0	60	39	21	0	-24	12	9	3	30	19	11	-18		
北川町	-83	166	117	48	1	196	131	64	1	-30	31	13	18	84	35	49	-53		
北郷町	-16	45	21	24	0	52	21	30	1	-7	11	6	5	24	12	12	-13		
播摩村	-83	68	47	21	0	124	102	22	0	-56	14	9	5	41	23	18	-27		
榎葉村	-65	151	106	44	1	200	151	49	0	-49	30	12	18	46	24	22	-16		
計	-70	226	138	86	2	242	176	62	4	-16	46	28	18	100	59	41	-54		
高千穂町	-221	540	290	249	1	692	372	315	5	-152	124	65	59	193	91	102	-69		
日之影町	-107	130	72	57	1	191	136	55	0	-61	36	17	19	82	40	42	-46		
五ヶ瀬町	-72	236	150	85	1	278	157	120	1	-42	37	17	20	67	37	30	-30		
計	-400	906	512	391	3	1,161	665	490	6	-255	197	99	98	342	168	174	-145		
市町村計	-94	2,195	1,394	783	18	2,117	1,407	699	11	78	472	237	235	644	340	304	-172		
県計	164	6,522	3,306	3,104	112	6,319	3,120	3,074	125	203	1,727	879	848	1,766	904	862	-39		

月の半ばでは更新した所を赤で塗りつけています。手計算で作ったものをおみ取り付けて作成しました。(基本はK-1人口調査18調査1005より)

美郷町 -156 153 102 51 0 254 195 59 0 -101 21 9 12 76 35 41 -55

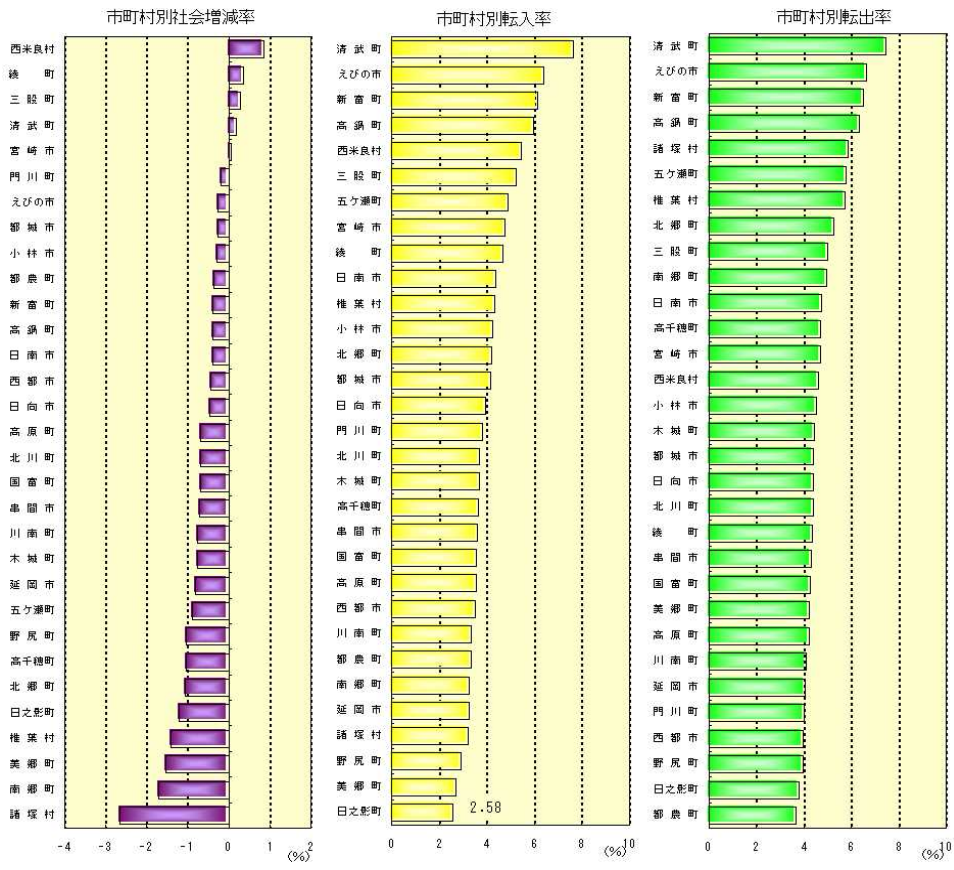
市町村別社会増減率・自然増減率

(%)

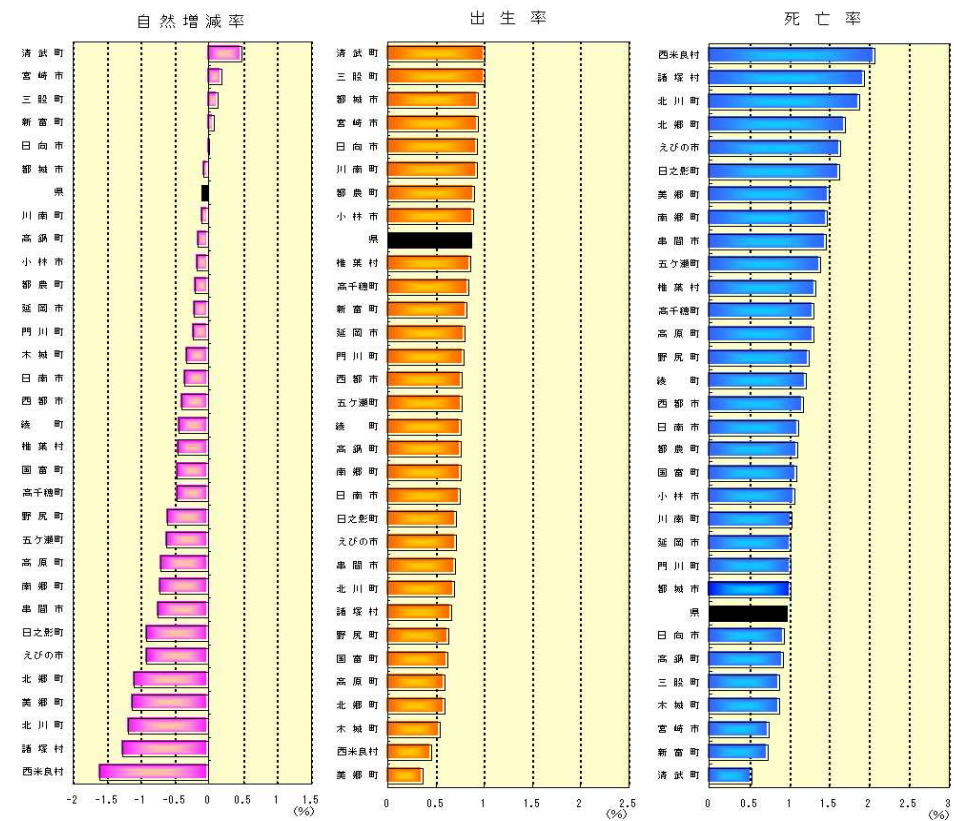
市町村	総数 (18.10.1) (人)	社会動態						自然動態			
		転入率			転出率			社会 増減率	出生率	死亡率	自然 増減率
		計	県内	県外	計	県内	県外				
調整推計 人口	1,148,220	2.18		2.18	2.50		2.50	-0.32	0.87	0.97	-0.10
宮崎 都城市	367,829	4.74	2.14	2.61	4.68	1.72	2.96	0.06	0.94	0.75	0.19
延岡市	170,394	4.17	1.64	2.53	4.42	1.71	2.71	-0.25	0.94	1.02	-0.08
日南市	129,357	3.25	1.46	1.79	4.06	1.82	2.24	-0.81	0.80	1.02	-0.22
小林市	43,901	4.37	2.61	1.75	4.75	2.58	2.17	-0.38	0.75	1.11	-0.35
日向市	40,965	4.25	2.17	2.08	4.53	2.22	2.31	-0.28	0.89	1.06	-0.17
串間市	63,272	3.94	2.37	1.58	4.39	2.46	1.93	-0.45	0.93	0.93	0.00
西都市	21,796	3.61	1.36	2.25	4.31	1.83	2.48	-0.70	0.70	1.46	-0.76
えびの市	33,809	3.54	2.29	1.24	3.95	2.48	1.47	-0.42	0.77	1.17	-0.40
市計	22,809	6.41	2.18	4.23	6.66	2.23	4.43	-0.25	0.71	1.63	-0.92
宮崎 郡	894,132	4.29	1.97	2.31	4.53	1.90	2.63	-0.24	0.89	0.94	-0.05
清武町	28,887	7.65	5.23	2.43	7.47	4.57	2.90	0.18	1.01	0.53	0.48
計	28,887	7.65	5.23	2.43	7.47	4.57	2.90	0.18	1.01	0.53	0.48
南郷町	4,964	4.20	2.58	1.62	5.24	3.49	1.75	-1.04	0.59	1.70	-1.10
南郷町	11,333	3.25	1.75	1.51	4.96	2.89	2.07	-1.70	0.76	1.47	-0.71
計	16,297	3.54	2.00	1.54	5.05	3.07	1.97	-1.50	0.71	1.54	-0.83
北諸 郡	24,643	5.26	3.45	1.81	4.99	2.93	2.06	0.26	1.01	0.87	0.13
三股町	24,643	5.26	3.45	1.81	4.99	2.93	2.06	0.26	1.01	0.87	0.13
西諸 郡	10,477	3.55	2.23	1.32	4.22	2.51	1.70	-0.67	0.59	1.30	-0.71
高原町	8,529	2.93	1.46	1.46	3.94	2.25	1.70	-1.01	0.63	1.25	-0.61
野尻町	19,006	3.27	1.89	1.38	4.09	2.39	1.70	-0.82	0.61	1.28	-0.66
東諸 郡	21,443	3.56	2.48	1.08	4.25	2.85	1.39	-0.69	0.62	1.08	-0.46
国富町	7,472	4.69	3.14	1.55	4.33	2.73	1.60	0.36	0.76	1.20	-0.44
綾町	28,915	3.85	2.65	1.20	4.27	2.82	1.45	-0.42	0.66	1.11	-0.46
児 湯 郡	22,401	5.95	3.63	2.32	6.32	3.33	2.99	-0.37	0.76	0.92	-0.16
高鍋町	18,556	6.13	2.94	3.19	6.50	3.27	3.22	-0.37	0.82	0.73	0.09
新富町	1,297	5.43	4.13	1.30	4.59	3.67	0.92	0.84	0.46	2.07	-1.61
西米良村	5,471	3.67	2.53	1.14	4.43	3.09	1.34	-0.76	0.54	0.87	-0.33
木城町	17,177	3.34	1.89	1.45	4.08	2.15	1.93	-0.74	0.93	1.03	-0.10
川南町	11,747	3.34	2.01	1.33	3.67	2.38	1.30	-0.34	0.90	1.10	-0.20
都農町	76,649	4.84	2.76	2.08	5.29	2.89	2.40	-0.46	0.81	0.94	-0.13
東白 杵 郡	19,129	3.81	2.59	1.22	3.99	2.60	1.39	-0.18	0.79	1.02	-0.23
門川町	4,395	3.71	2.64	1.07	4.38	2.95	1.43	-0.67	0.69	1.88	-1.18
北川町	2,036	3.21	2.22	0.99	5.85	4.81	1.04	-2.64	0.66	1.93	-1.27
諸塚村	3,413	4.34	3.08	1.27	5.75	4.34	1.41	-1.41	0.86	1.32	-0.46
椎葉村	6,691	2.71	1.72	0.99	4.23	3.27	0.96	-1.53	0.36	1.50	-1.13
美郷町	35,664	3.60	2.46	1.15	4.36	3.07	1.29	-0.76	0.70	1.30	-0.60
西 白 杵 郡	14,557	3.65	1.97	1.68	4.68	2.55	2.13	-1.03	0.84	1.31	-0.47
高千穂町	4,924	2.58	1.45	1.13	3.80	2.70	1.09	-1.21	0.72	1.63	-0.91
日之影町	4,740	4.90	3.14	1.77	5.78	3.28	2.49	-0.87	0.77	1.39	-0.62
五ヶ瀬町	24,221	3.68	2.09	1.59	4.72	2.73	1.99	-1.04	0.80	1.39	-0.59
計	254,282	4.59	2.87	1.73	5.10	3.06	2.04	-0.50	0.80	1.07	-0.27
町村計	1,148,414	4.36	2.17	2.18	4.66	2.15	2.50	-0.30	0.87	0.97	-0.10
県計											

注1) 社会・自然動態は、平成17年10月1日から18年9月30日の1年間。

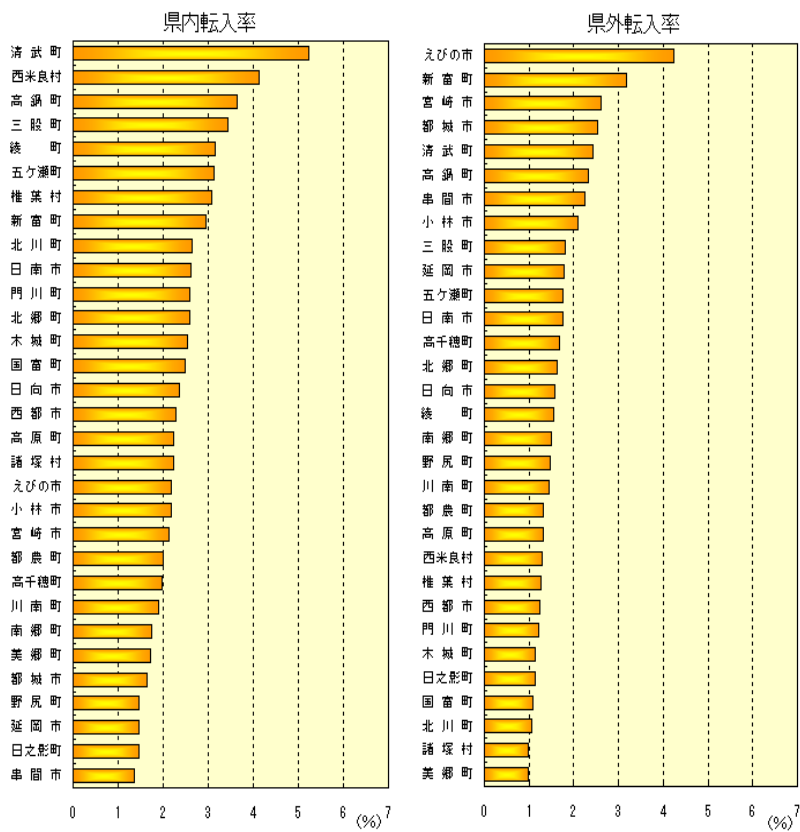
注2) 平成17年10月から18年9月の間に合併した市町村の数値は、平成18年10月1日現在の合併後の市町村として集計している。



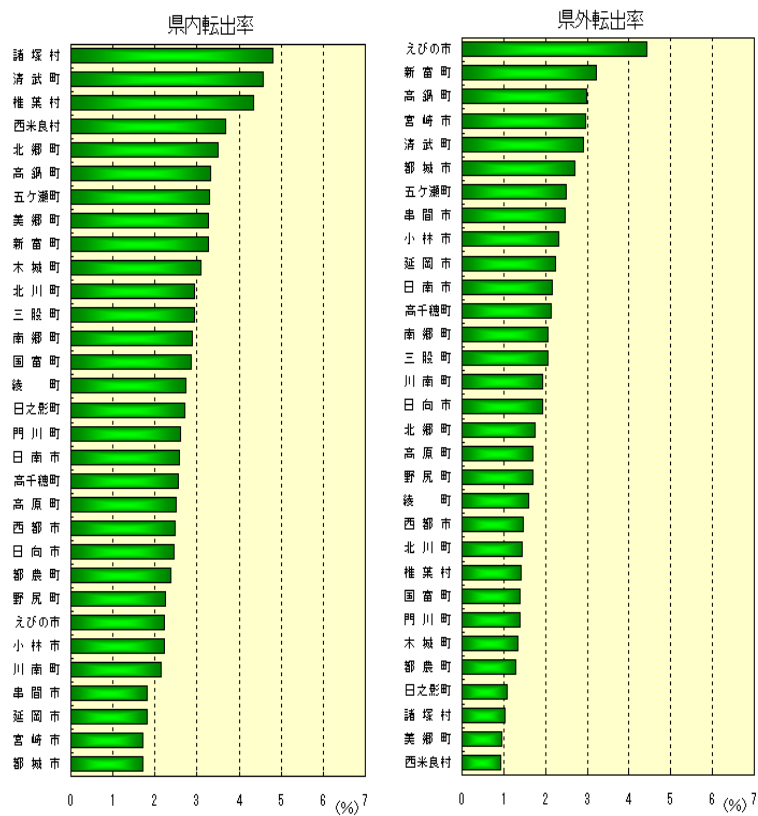
市町村別自然増減率



市町村別転入率



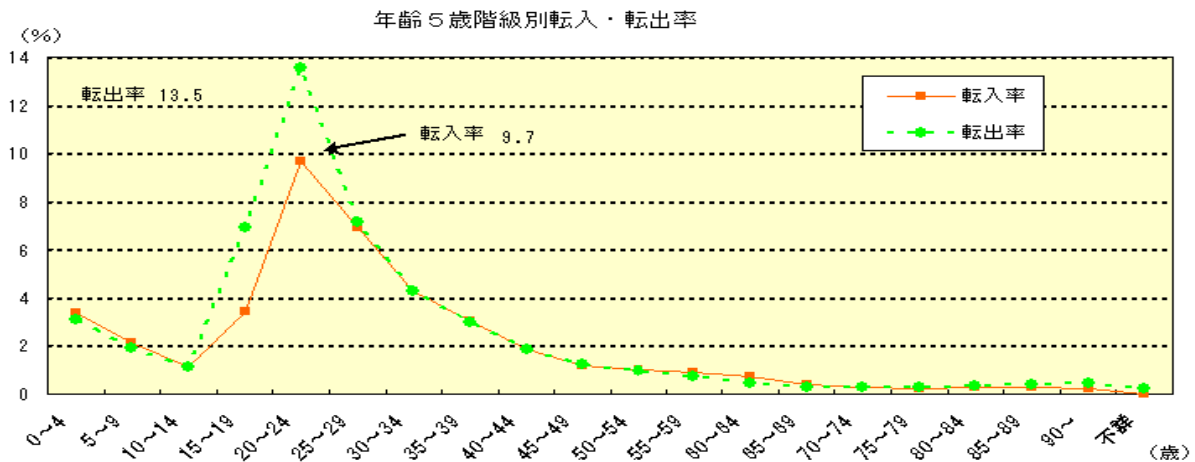
市町村別転出率



年齢5歳階級別県外転出入者数

(平成17年10月1日～18年9月30日)

区分	県外転入者(人)			県外転出者(人)			転入率(%)			転出率(%)		
	総数	男	女	総数	男	女	総数	男	女	総数	男	女
総数(歳)	25,177	13,826	11,351	28,846	15,655	13,191	2.2	2.6	1.9	2.5	2.9	2.2
0～4	1,709	884	825	1,558	771	787	3.4	3.4	3.3	3.1	3.0	3.2
5～9	1,191	619	572	1,074	534	540	2.1	2.2	2.1	1.9	1.9	2.0
10～14	689	347	342	684	364	320	1.1	1.1	1.2	1.1	1.2	1.1
15～19	2,128	1,367	761	4,344	2,768	1,576	3.4	4.3	2.4	6.9	8.8	5.1
20～24	5,067	2,708	2,359	7,090	3,683	3,407	9.7	10.7	8.7	13.5	14.5	12.6
25～29	4,265	2,155	2,110	4,397	2,203	2,194	6.9	7.2	6.7	7.1	7.3	6.9
30～34	3,025	1,568	1,457	3,038	1,520	1,518	4.3	4.5	4.0	4.3	4.4	4.2
35～39	1,965	1,106	859	1,934	1,091	843	3.0	3.6	2.5	3.0	3.5	2.5
40～44	1,189	744	445	1,200	731	469	1.9	2.4	1.3	1.9	2.4	1.4
45～49	879	576	303	911	598	313	1.2	1.6	0.8	1.2	1.7	0.8
50～54	879	563	316	794	494	300	1.0	1.3	0.7	0.9	1.2	0.7
55～59	893	553	340	721	461	260	0.9	1.1	0.7	0.7	0.9	0.5
60～64	496	299	197	289	161	128	0.7	0.9	0.6	0.4	0.5	0.4
65～69	288	149	139	195	83	112	0.4	0.5	0.4	0.3	0.3	0.3
70～74	183	90	93	180	76	104	0.3	0.3	0.2	0.3	0.2	0.3
75～79	126	49	77	153	49	104	0.2	0.2	0.2	0.3	0.2	0.3
80～84	108	28	80	132	37	95	0.3	0.2	0.3	0.3	0.3	0.4
85～89	64	12	52	87	14	73	0.3	0.2	0.3	0.4	0.2	0.5
90～	33	9	24	63	15	48	0.2	0.3	0.2	0.5	0.5	0.5
不詳	0	0	0	2	2	0	0.0	0.0	0.0	0.2	0.4	0.0



5歳階級別移動数(県・郡・市計)
5歳階級別移動数(県計)

平成17年10月1日～18年9月30日

年齢階級	転入	県内				県外				転出	県内				県外				死亡
		県内		県外		県内		県外			県内		県外						
		男	女	男	女	男	女	男	女		男	女	男	女					
総数	50,215	12,467	12,571	13,826	11,351	53,690	12,261	12,583	15,655	13,191	11,158	5,725	5,433						
0～4	3,787	1,050	1,028	884	825	3,599	1,035	1,006	771	787	34	21	13						
5～9	2,501	705	605	619	572	2,379	693	612	534	540	13	6	7						
10～14	1,426	346	391	347	342	1,422	352	386	364	320	8	4	4						
15～19	3,740	853	759	1,367	761	5,934	833	757	2,768	1,576	21	18	3						
20～24	8,706	1,553	2,086	2,708	2,359	10,750	1,517	2,143	3,683	3,407	30	17	13						
25～29	8,373	1,869	2,239	2,155	2,110	8,501	1,844	2,260	2,203	2,194	38	28	10						
30～34	6,372	1,680	1,667	1,568	1,457	6,320	1,646	1,636	1,520	1,518	41	23	18						
35～39	3,986	1,063	958	1,106	859	3,927	1,043	950	1,091	843	54	28	26						
40～44	2,495	733	573	744	445	2,497	720	577	731	469	95	59	36						
45～49	1,952	624	449	576	303	1,952	616	425	598	313	148	105	43						
50～54	2,022	686	457	563	316	1,955	697	464	494	300	261	181	80						
55～59	1,877	613	371	553	340	1,690	597	372	461	260	485	335	150						
60～64	942	251	195	299	197	729	243	197	161	128	446	294	152						
65～69	589	152	149	149	139	488	149	144	83	112	687	456	231						
70～74	408	97	128	90	93	404	97	127	76	104	1,156	746	410						
75～79	347	73	148	49	77	369	69	147	49	104	1,610	974	636						
80～84	304	52	144	28	80	323	51	140	37	95	1,877	976	901						
85～89	217	33	120	12	52	241	32	122	14	73	1,845	803	1,042						
90～94	115	18	72	6	19	135	17	68	11	39	1,447	469	978						
95～99	28	5	18	1	4	34	4	18	3	9	705	155	550						
100～	8	0	5	2	1	5	0	4	1	0	140	24	116						
不詳	20	11	9	0	0	36	6	28	2	0	17	3	14						

5歳階級別移動数(市計)

平成17年10月1日～18年9月30日

年齢階級	転入	県内				県外				転出	県内				県外				死亡
		県内		県外		県内		県外			県内		県外						
		男	女	男	女	男	女	男	女		男	女	男	女					
総数	38,447	8,911	8,783	11,377	9,376	40,628	8,400	8,604	12,822	10,802	8,424	4,326	4,098						
0～4	2,783	717	677	729	660	2,697	695	708	639	655	29	17	12						
5～9	1,933	492	441	531	469	1,812	505	405	453	449	10	4	6						
10～14	1,083	229	269	293	292	1,086	239	271	318	258	6	2	4						
15～19	2,863	651	548	1,039	625	4,484	561	484	2,214	1,225	16	14	2						
20～24	6,669	1,134	1,482	2,147	1,906	8,008	980	1,451	2,865	2,712	27	16	11						
25～29	6,381	1,318	1,552	1,773	1,738	6,407	1,248	1,561	1,786	1,812	27	19	8						
30～34	4,961	1,210	1,200	1,351	1,200	4,862	1,150	1,150	1,269	1,293	30	14	16						
35～39	3,156	778	705	936	737	3,064	730	661	959	714	42	24	18						
40～44	1,976	541	406	643	386	1,907	491	384	632	400	79	50	29						
45～49	1,497	448	307	485	257	1,509	445	290	505	269	117	84	33						
50～54	1,543	498	307	472	266	1,496	493	316	425	262	195	138	57						
55～59	1,405	432	245	455	273	1,275	418	260	385	212	367	256	111						
60～64	699	165	123	242	169	562	179	136	136	111	344	229	115						
65～69	451	102	104	125	120	355	95	94	73	93	524	344	180						
70～74	308	70	85	74	79	280	56	76	64	84	879	566	313						
75～79	255	49	96	41	69	275	42	109	40	84	1,228	732	496						
80～84	210	31	89	23	67	227	32	86	32	77	1,442	749	693						
85～89	155	23	80	9	43	159	22	77	12	48	1,345	582	763						
90～94	75	11	43	6	15	99	11	43	10	35	1,097	351	746						
95～99	20	3	12	1	4	25	3	10	3	9	504	116	388						
100～	7	0	4	2	1	5	0	4	1	0	104	17	87						
不詳	17	9	8	0	0	34	5	28	1	0	12	2	10						

平成17年10月から平成18年9月の間に合併した市町村の数値は、平成18年10月1日現在の合併後の市町村として集計している。

5歳階級別移動数(郡計)

平成17年10月1日～18年9月30日

年齢階級	転入	県内		県外		転出	県内		県外		死亡	死亡	
		男	女	男	女		男	女	男	女			
総数	11768	3556	3788	2449	1975	13062	3861	3979	2833	2389	2734	1399	1335
0～4	1004	333	351	155	165	902	340	298	132	132	5	4	1
5～9	568	213	164	88	103	567	188	207	81	91	3	2	1
10～14	343	117	122	54	50	336	113	115	46	62	2	2	0
15～19	877	202	211	328	136	1450	272	273	554	351	5	4	1
20～24	2037	419	604	561	453	2742	537	692	818	695	3	1	2
25～29	1992	551	687	382	372	2094	596	699	417	382	11	9	2
30～34	1411	470	467	217	257	1458	496	486	251	225	11	9	2
35～39	830	285	253	170	122	863	313	289	132	129	12	4	8
40～44	519	192	167	101	59	590	229	193	99	69	16	9	7
45～49	455	176	142	91	46	443	171	135	93	44	31	21	10
50～54	479	188	150	91	50	459	204	148	69	38	66	43	23
55～59	472	181	126	98	67	415	179	112	76	48	118	79	39
60～64	243	86	72	57	28	167	64	61	25	17	102	65	37
65～69	138	50	45	24	19	133	54	50	10	19	163	112	51
70～74	100	27	43	16	14	124	41	51	12	20	277	180	97
75～79	92	24	52	8	8	94	27	38	9	20	382	242	140
80～84	94	21	55	5	13	96	19	54	5	18	435	227	208
85～89	62	10	40	3	9	82	10	45	2	25	500	221	279
90～94	40	7	29	0	4	36	6	25	1	4	350	118	232
95～99	8	2	6	0	0	9	1	8	0	0	201	39	162
100～	1	0	1	0	0	0	0	0	0	0	36	7	29
不詳	3	2	1	0	0	2	1	0	1	0	5	1	4

平成17年10月から平成18年9月の間に合併した市町村の数値は、平成18年10月1日現在の合併後の市町村として集計している。

5歳階級別移動数(宮崎市)

平成17年10月1日～18年9月30日

年齢階級	転入	県内		県外		転出	県内		県外		死亡	死亡	
		男	女	男	女		男	女	男	女			
総数	17,407	3,896	3,950	5,360	4,201	17,178	3,188	3,137	5,966	4,887	2,734	1,399	1,335
0～4	1,268	278	302	368	320	1,215	294	281	315	325	11	7	4
5～9	922	223	202	255	242	826	186	156	232	252	2	0	2
10～14	553	120	127	154	152	480	73	78	179	150	4	1	3
15～19	1,024	227	253	314	230	1,373	140	147	654	432	6	5	1
20～24	2,777	466	652	913	746	3,059	347	472	1,194	1,046	10	6	4
25～29	2,850	588	673	855	734	2,893	512	627	918	836	7	4	3
30～34	2,405	541	531	712	621	2,287	472	447	681	687	11	6	5
35～39	1,619	389	338	516	376	1,471	294	253	543	381	20	11	9
40～44	951	241	185	341	184	921	189	137	381	214	29	16	13
45～49	694	200	124	242	128	673	160	109	274	130	42	27	15
50～54	708	221	125	243	119	646	177	114	222	133	65	46	19
55～59	651	188	108	232	123	567	163	107	205	92	128	88	40
60～64	304	70	60	105	69	263	80	58	74	51	134	89	45
65～69	194	43	55	48	48	157	43	40	31	43	177	122	55
70～74	134	33	44	30	27	107	24	22	30	31	266	167	99
75～79	117	27	51	12	27	84	14	33	11	26	368	222	146
80～84	103	16	44	14	29	67	9	21	11	26	460	236	224
85～89	73	11	42	1	19	43	3	19	3	18	433	194	239
90～94	42	8	25	3	6	29	2	13	5	9	360	115	245
95～99	8	1	5	1	1	8	1	0	2	5	167	30	137
100～	3	0	2	1	0	2	0	1	1	0	34	7	27
不詳	7	5	2	0	0	7	5	2	0	0	0	0	0

平成17年10月から平成18年9月の間に合併した市町村の数値は、平成18年10月1日現在の合併後の市町村として集計している。

5歳階級別移動数(都城市)

平成17年10月1日～18年9月30日

年齢階級	転入	県内		県外		転出	県内		県外		死亡	死亡	
		男	女	男	女		男	女	男	女			
総数	7,122	1,493	1,312	2,203	2,114	7,548	1,474	1,445	2,318	2,311	1,741	913	828
0～4	510	137	92	140	141	512	114	129	129	140	8	4	4
5～9	322	72	64	104	82	324	83	68	84	89	5	2	3
10～14	205	37	43	60	65	165	38	42	50	35	1	0	1
15～19	463	120	71	143	129	812	99	63	381	269	1	1	0
20～24	1,424	224	250	456	494	1,672	197	265	567	643	4	2	2
25～29	1,251	228	233	375	415	1,217	255	249	308	405	6	5	1
30～34	892	211	196	254	231	923	197	219	259	248	7	2	5
35～39	511	105	100	160	146	533	128	102	158	145	9	5	4
40～44	382	97	58	136	91	317	76	49	110	82	9	7	2
45～49	269	68	46	92	63	255	82	50	77	46	25	19	6
50～54	253	68	53	84	48	264	81	71	66	46	43	30	13
55～59	255	70	40	75	70	195	52	43	56	44	84	59	25
60～64	140	33	15	53	39	103	33	21	25	24	63	43	20
65～69	86	10	12	29	35	65	15	15	17	18	108	68	40
70～74	57	4	9	24	20	44	8	9	12	15	183	119	64
75～79	36	3	4	9	20	49	3	12	8	26	285	167	118
80～84	29	3	8	5	13	41	3	16	7	15	297	165	132
85～89	21	2	9	4	6	33	6	13	3	11	273	125	148
90～94	6	0	3	0	3	17	4	5	1	7	217	68	149
95～99	4	1	1	0	2	7	0	4	0	3	97	18	79
100～	1	0	0	0	1	0	0	0	0	0	16	4	12
不詳	5	0	5	0	0	0	0	0	0	0	0	0	0

平成17年10月から平成18年9月の間に合併した市町村の数値は、平成18年10月1日現在の合併後の市町村として

5歳階級別移動数(小林市)

平成17年10月1日～18年9月30日

年齢階級	転入	県内		県外		転出	県内		県外		死亡	死亡	
		男	女	男	女		男	女	男	女			
総数	1,749	441	451	413	444	1,863	443	469	451	500	438	228	210
0～4	133	43	33	42	15	120	46	35	24	15	2	2	0
5～9	104	33	31	21	19	75	27	21	13	14	0	0	0
10～14	42	11	12	10	9	51	12	15	15	9	1	1	0
15～19	85	12	22	21	30	228	32	32	91	73	1	1	0
20～24	290	48	70	70	102	370	42	72	94	162	2	1	1
25～29	309	68	85	65	91	309	57	86	70	96	2	1	1
30～34	223	60	59	51	53	193	55	43	37	58	1	0	1
35～39	132	32	34	34	32	142	47	47	28	20	3	2	1
40～44	82	31	17	17	17	61	31	12	10	8	4	3	1
45～49	72	23	22	19	8	61	16	19	15	11	4	4	0
50～54	91	31	21	24	15	66	32	13	16	5	9	6	3
55～59	56	23	12	10	11	68	24	20	15	9	19	9	10
60～64	42	3	9	16	14	25	10	9	5	1	19	15	4
65～69	24	7	3	8	6	21	4	6	4	7	26	19	7
70～74	15	6	1	3	5	17	2	5	5	5	55	37	18
75～79	11	1	3	2	5	13	2	4	2	5	52	38	14
80～84	19	3	8	0	8	4	1	0	3	0	69	33	36
85～89	10	1	6	0	3	8	2	3	2	1	66	30	36
90～94	3	1	1	0	1	3	1	0	1	1	68	17	51
95～99	0	0	0	0	0	1	0	1	0	0	24	7	17
100～	1	0	1	0	0	0	0	0	0	0	2	1	1
不詳	5	4	1	0	0	27	0	26	1	0	9	1	8

平成17年10月から平成18年9月の間に合併した市町村の数値は、平成18年10月1日現在の合併後の市町村として集計している。

5歳階級別移動数(日向市)

平成17年10月1日～18年9月30日

年齢階級	転入	県内		県外		転出	県内		県外		死亡	死亡	
		男	女	男	女		男	女	男	女			
総数	2,505	739	765	562	439	2,791	701	864	692	534	589	280	309
0～4	200	64	58	36	42	186	58	70	31	27	1	0	1
5～9	137	45	36	31	25	138	49	49	29	11	1	0	1
10～14	52	16	20	8	8	82	25	34	17	6	0	0	0
15～19	148	51	54	27	16	324	45	50	155	74	3	3	0
20～24	400	92	125	105	78	545	75	149	168	153	1	0	1
25～29	416	93	133	102	88	377	86	137	82	72	3	2	1
30～34	369	114	106	84	65	311	94	103	56	58	2	1	1
35～39	198	59	63	40	36	220	67	76	43	34	2	1	1
40～44	120	42	34	28	16	139	41	54	25	19	10	6	4
45～49	96	37	25	23	11	122	43	34	26	19	13	10	3
50～54	114	45	24	27	18	111	55	20	25	11	10	7	3
55～59	95	39	21	23	12	85	36	20	13	16	22	14	8
60～64	46	17	10	14	5	40	9	15	6	10	24	16	8
65～69	29	7	11	7	4	21	6	6	5	4	44	28	16
70～74	28	9	11	2	6	28	6	8	6	8	57	35	22
75～79	16	2	9	3	2	26	3	13	5	5	88	55	33
80～84	18	3	9	0	6	17	2	11	0	4	104	48	56
85～89	14	4	9	1	0	10	1	7	0	2	88	29	59
90～94	5	0	4	1	0	8	0	7	0	1	67	14	53
95～99	3	0	2	0	1	1	0	1	0	0	38	11	27
100～	1	0	1	0	0	0	0	0	0	0	11	0	11
不詳	0	0	0	0	0	0	0	0	0	0	0	0	0

平成17年10月から平成18年9月の間に合併した市町村の数値は、平成18年10月1日現在の合併後の市町村として

5歳階級別移動数(綾町)

平成17年10月1日～18年9月30日

年齢階級	転入	県内				県外				死亡	死亡		
		県内		県外		県内		県外			男	女	
		男	女	男	女	男	女	男	女				
総数	351	108	127	60	56	324	102	102	69	51	90	44	46
0～4	32	8	13	6	5	28	8	8	7	5	0	0	0
5～9	19	4	6	3	6	8	3	3	1	1	1	1	0
10～14	16	4	5	3	4	13	8	3	1	1	0	0	0
15～19	16	6	7	1	2	44	8	12	13	11	0	0	0
20～24	44	13	15	11	5	58	13	15	21	9	0	0	0
25～29	60	16	18	19	7	42	11	13	8	10	0	0	0
30～34	38	13	16	2	7	37	15	10	7	5	0	0	0
35～39	22	6	7	3	6	25	8	7	5	5	1	1	0
40～44	14	2	9	2	1	17	7	9	0	1	0	0	0
45～49	19	6	6	4	3	15	8	5	2	0	0	0	0
50～54	19	13	5	1	0	7	5	1	1	0	2	0	2
55～59	22	9	8	2	3	5	1	1	1	2	6	1	5
60～64	16	5	5	2	4	4	1	3	0	0	4	3	1
65～69	0	0	0	0	0	3	1	1	1	0	4	3	1
70～74	3	1	0	0	2	10	4	5	1	0	7	6	1
75～79	3	0	3	0	0	1	0	0	0	1	16	10	6
80～84	5	1	2	1	1	3	1	2	0	0	14	8	6
85～89	1	0	1	0	0	1	0	1	0	0	10	3	7
90～94	1	0	1	0	0	2	0	2	0	0	9	3	6
95～99	1	1	0	0	0	1	0	1	0	0	12	3	9
100～	0	0	0	0	0	0	0	0	0	0	4	2	2
不詳	0	0	0	0	0	0	0	0	0	0	0	0	0

5歳階級別移動数(高鍋町)

平成17年10月1日～18年9月30日

年齢階級	転入	県内				県外				死亡	死亡		
		県内		県外		県内		県外			男	女	
		男	女	男	女	男	女	男	女				
総数	1,340	404	414	306	216	1,424	366	384	381	293	208	107	101
0～4	125	42	48	17	18	123	40	37	16	30	1	1	0
5～9	76	29	17	19	11	51	12	16	12	11	1	0	1
10～14	27	6	12	6	3	28	10	6	3	9	0	0	0
15～19	151	21	24	87	19	122	17	16	62	27	0	0	0
20～24	199	43	52	55	49	358	48	67	159	84	0	0	0
25～29	215	63	79	32	41	220	73	73	34	40	1	1	0
30～34	163	64	55	17	27	180	50	62	32	36	1	0	1
35～39	101	35	26	23	17	86	25	27	18	16	0	0	0
40～44	68	23	24	13	8	50	15	14	12	9	1	1	0
45～49	57	21	18	11	7	47	15	12	13	7	3	2	1
50～54	55	21	16	12	6	54	28	16	6	4	7	3	4
55～59	34	17	8	6	3	33	12	7	10	4	4	3	1
60～64	22	9	8	3	2	16	9	4	0	3	4	3	1
65～69	15	3	8	4	0	10	2	5	1	2	23	13	10
70～74	9	4	4	0	1	9	3	3	1	2	26	15	11
75～79	9	1	6	1	1	13	2	6	1	4	29	20	9
80～84	7	2	3	0	2	10	3	5	1	1	34	19	15
85～89	5	0	4	0	1	8	1	3	0	4	34	15	19
90～94	2	0	2	0	0	6	1	5	0	0	25	8	17
95～99	0	0	0	0	0	0	0	0	0	0	10	3	7
100～	0	0	0	0	0	0	0	0	0	0	1	0	1
不詳	0	0	0	0	0	0	0	0	0	0	3	0	3

5歳階級別移動数(木城町)

平成17年10月1日～18年9月30日

年齢階級	転入	県内		県外		転出	県内		県外		死亡	死亡	
		男	女	男	女		男	女	男	女			
総数	203	59	81	37	26	245	86	85	45	29	48	24	24
0～4	17	5	8	2	2	11	5	6	0	0	0	0	0
5～9	16	7	6	1	2	12	3	9	0	0	0	0	0
10～14	20	7	8	2	3	11	6	5	0	0	0	0	0
15～19	11	3	5	3	0	31	9	6	8	8	0	0	0
20～24	27	2	12	10	3	44	8	12	12	12	0	0	0
25～29	33	12	8	7	6	39	11	16	8	4	0	0	0
30～34	28	8	10	6	4	21	10	8	2	1	0	0	0
35～39	17	4	8	2	3	17	8	6	2	1	0	0	0
40～44	8	3	4	1	0	5	2	3	0	0	0	0	0
45～49	3	1	2	0	0	11	3	5	3	0	0	0	0
50～54	4	1	2	1	0	13	5	4	4	0	0	0	0
55～59	8	3	2	1	2	13	6	3	3	1	0	0	0
60～64	5	1	3	1	0	5	1	1	2	1	0	0	0
65～69	2	1	1	0	0	3	3	0	0	0	2	2	0
70～74	0	0	0	0	0	2	2	0	0	0	6	2	4
75～79	0	0	0	0	0	5	3	1	1	0	8	5	3
80～84	2	1	0	0	1	2	1	0	0	1	9	6	3
85～89	0	0	0	0	0	0	0	0	0	0	11	3	8
90～94	2	0	2	0	0	0	0	0	0	0	6	4	2
95～99	0	0	0	0	0	0	0	0	0	0	5	1	4
100～	0	0	0	0	0	0	0	0	0	0	1	1	0
不詳	0	0	0	0	0	0	0	0	0	0	0	0	0

5歳階級別移動数(川南町)

平成17年10月1日～18年9月30日

年齢階級	転入	県内		県外		転出	県内		県外		死亡	死亡	
		男	女	男	女		男	女	男	女			
総数	579	168	160	125	126	707	181	191	170	165	179	94	85
0～4	43	16	12	3	12	50	16	8	14	12	1	1	0
5～9	21	8	4	7	2	27	8	6	5	8	0	0	0
10～14	15	3	5	2	5	17	7	0	4	6	0	0	0
15～19	29	12	8	7	2	89	15	20	37	17	0	0	0
20～24	112	21	25	23	43	148	31	34	39	44	0	0	0
25～29	104	26	28	28	22	115	30	48	13	24	0	0	0
30～34	67	18	21	15	13	82	21	25	15	21	1	0	1
35～39	41	8	11	13	9	39	16	8	8	7	1	1	0
40～44	19	6	7	5	1	25	7	4	10	4	1	1	0
45～49	18	5	8	3	2	24	6	9	5	4	2	2	0
50～54	26	11	8	4	3	22	7	7	4	4	5	4	1
55～59	42	15	11	12	4	26	7	6	9	4	4	3	1
60～64	13	9	1	1	2	19	6	4	6	3	10	8	2
65～69	12	3	4	2	3	6	3	1	0	2	7	5	2
70～74	1	1	0	0	0	4	0	2	0	2	12	10	2
75～79	5	2	2	0	1	2	0	2	0	0	30	18	12
80～84	7	3	3	0	1	6	1	2	1	2	23	12	11
85～89	2	0	1	0	1	4	0	3	0	1	42	15	27
90～94	2	1	1	0	0	1	0	1	0	0	23	10	13
95～99	0	0	0	0	0	1	0	1	0	0	14	3	11
100～	0	0	0	0	0	0	0	0	0	0	2	1	1
不詳	0	0	0	0	0	0	0	0	0	0	1	0	1

5歳階級別移動数(椎葉村)

平成17年10月1日～18年9月30日

年齢階級	転入	県内				県外				死亡	死亡		
		県内		県外		県内		県外			男	女	
		男	女	男	女	男	女	男	女				
総数	151	53	54	28	16	200	75	76	24	25	46	24	22
0～4	14	3	8	2	1	7	3	3	0	1	0	0	0
5～9	13	9	4	0	0	14	6	8	0	0	0	0	0
10～14	1	0	1	0	0	14	5	5	4	0	0	0	0
15～19	12	3	3	4	2	28	13	10	2	3	1	1	0
20～24	26	4	12	5	5	28	4	8	2	14	0	0	0
25～29	17	5	5	4	3	12	2	7	2	1	0	0	0
30～34	20	8	7	2	3	14	6	5	1	2	1	1	0
35～39	17	8	7	1	1	16	9	7	0	0	1	0	1
40～44	5	3	1	1	0	14	6	3	3	2	0	0	0
45～49	8	4	1	3	0	11	5	4	2	0	0	0	0
50～54	8	3	3	2	0	11	3	5	3	0	0	0	0
55～59	4	0	0	3	1	12	6	1	4	1	0	0	0
60～64	2	1	0	1	0	1	0	1	0	0	0	0	0
65～69	0	0	0	0	0	2	1	0	0	1	3	3	0
70～74	1	0	1	0	0	4	0	4	0	0	5	4	1
75～79	2	2	0	0	0	4	3	1	0	0	4	2	2
80～84	0	0	0	0	0	4	1	3	0	0	8	5	3
85～89	0	0	0	0	0	3	2	1	0	0	8	5	3
90～94	1	0	1	0	0	0	0	0	0	0	8	3	5
95～99	0	0	0	0	0	0	0	0	0	0	6	0	6
100～	0	0	0	0	0	0	0	0	0	0	1	0	1
不詳	0	0	0	0	0	1	0	0	1	0	0	0	0

5歳階級別移動数(美郷町)

平成17年10月1日～18年9月30日

年齢階級	転入	県内				県外				死亡	死亡		
		県内		県外		県内		県外			男	女	
		男	女	男	女	男	女	男	女				
総数	186	56	62	34	34	291	96	129	40	26	103	50	53
0～4	18	5	7	3	3	12	4	5	1	2	0	0	0
5～9	6	2	2	2	0	18	8	10	0	0	0	0	0
10～14	4	1	0	0	3	15	7	8	0	0	0	0	0
15～19	7	1	3	1	2	45	10	17	9	9	0	0	0
20～24	22	4	7	8	3	46	9	20	9	8	1	0	1
25～29	29	9	8	6	6	22	6	6	7	3	0	0	0
30～34	22	4	7	2	9	26	11	12	1	2	0	0	0
35～39	16	7	5	3	1	23	8	11	4	0	0	0	0
40～44	12	4	4	2	2	15	3	9	3	0	0	0	0
45～49	13	5	6	1	1	14	7	4	3	0	3	2	1
50～54	15	9	6	0	0	14	7	5	2	0	1	1	0
55～59	9	5	1	2	1	8	3	4	0	1	2	2	0
60～64	3	0	1	2	0	4	1	2	1	0	0	0	0
65～69	2	0	0	0	2	4	2	2	0	0	2	2	0
70～74	3	0	1	2	0	7	3	4	0	0	13	9	4
75～79	2	0	2	0	0	6	4	2	0	0	13	6	7
80～84	2	0	1	0	1	4	0	3	0	1	22	10	12
85～89	0	0	0	0	0	4	2	2	0	0	17	6	11
90～94	1	0	1	0	0	3	1	2	0	0	15	9	6
95～99	0	0	0	0	0	1	0	1	0	0	11	2	9
100～	0	0	0	0	0	0	0	0	0	0	3	1	2
不詳	0	0	0	0	0	0	0	0	0	0	0	0	0

平成17年10月から平成18年9月の間に合併した市町村の数値は、平成18年10月1日現在の合併後の市町村として集計している。

