

人口・世帯及び社会・自然動態

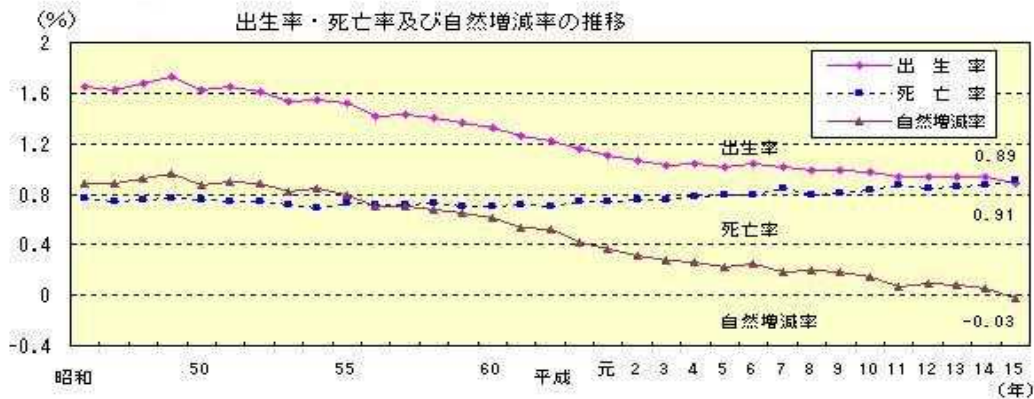
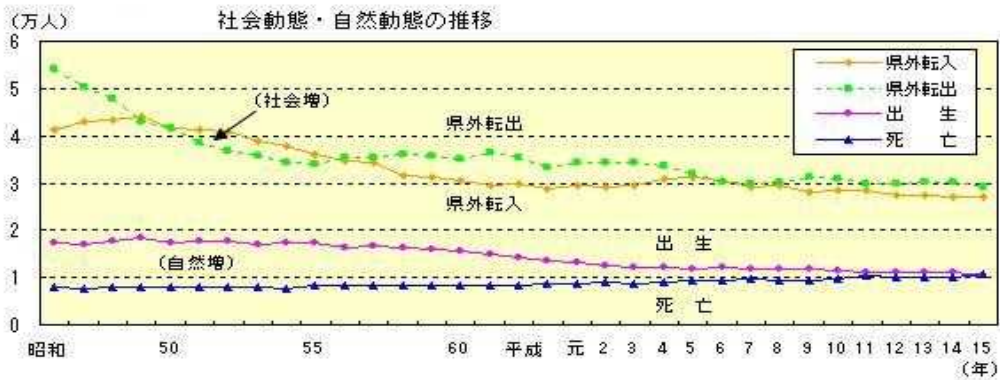
(平成14年10月1日から15年9月30日までの動態)

市町村	現住人口 (H.15.10.1現在)			前年 との 増減	社 会 動 態										自 然 動 態						現 住 世 帯 世帯数 (H15.10.1 現在)	前年 との 増減
	総 数	男	女		転 入				転 出				社会 増減	出 生			死 亡			自然 増減		
					計	県内	県外	他	計	県内	県外	他		計	男	女	計	男	女			
調整推計 人 口	1,163,489	547,926	615,563	-2,274	27,128		27,128		29,099		29,099		-1,971	10,324	5,327	4,997	10,627	5,553	5,074	-303	317,545	3,816
宮 崎 市	308,852	144,910	163,942	1,299	16,913	7,389	9,371	153	16,489	6,263	10,043	183	424	2,986	1,540	1,446	2,111	1,104	1,007	875	129,051	2,033
都 城 市	132,550	62,226	70,324	95	6,768	2,735	4,013	20	6,630	2,671	3,867	92	138	1,261	644	617	1,304	653	651	-43	53,558	753
延 岡 市	123,101	57,607	65,494	-711	4,633	1,978	2,614	41	5,421	2,295	2,949	177	-788	1,173	602	571	1,096	563	533	77	48,353	406
日 南 市	44,845	20,815	24,030	-279	2,101	1,092	994	15	2,223	1,121	1,080	22	-122	340	171	169	497	240	257	-157	17,839	141
小 林 市	39,651	18,616	21,035	-339	1,686	873	799	14	1,960	985	928	47	-274	351	190	161	416	235	181	-65	15,189	74
日 向 市	59,156	27,836	31,320	-31	2,607	1,410	1,003	194	2,753	1,465	1,254	34	-146	618	316	302	503	274	229	115	22,636	358
串 間 市	22,674	10,438	12,236	-320	840	309	526	5	1,019	448	554	17	-179	158	80	78	299	152	147	-141	9,076	-15
西 都 市	34,706	16,360	18,346	-196	1,228	780	435	13	1,331	871	444	16	-103	276	132	144	369	182	187	-93	12,433	74
えびの市	24,066	11,333	12,733	-262	1,092	353	735	4	1,243	427	803	13	-151	183	97	86	294	149	145	-111	9,410	-8
市 計	789,601	370,141	419,460	-744	37,868	16,919	20,490	459	39,069	16,546	21,922	601	-1,201	7,346	3,772	3,574	6,889	3,552	3,337	457	317,545	3,816
宮 清 武 町	28,937	14,297	14,640	43	2,363	1,501	862	0	2,483	1,495	972	16	-120	308	166	142	145	81	64	163	11,877	79
崎 田 野 町	12,066	5,687	6,379	-43	545	364	174	7	568	353	213	2	-23	93	50	43	113	67	46	-20	4,347	77
郡 佐 土 原 町	32,882	15,557	17,325	269	1,743	1,168	536	39	1,511	945	530	36	232	282	138	144	245	138	107	37	11,834	271
計	73,885	35,541	38,344	269	4,651	3,033	1,572	46	4,562	2,793	1,715	54	89	683	354	329	503	286	217	180	28,058	427
南 北 郷 町	5,199	2,388	2,811	-58	255	152	99	4	271	163	108	0	-16	34	20	14	76	37	39	-42	1,828	10
那 南 郷 町	11,845	5,637	6,208	-140	468	236	232	0	586	343	230	13	-118	102	53	49	124	71	53	-22	4,231	17
珂 都 郡 計	17,044	8,025	9,019	-198	723	388	331	4	857	506	338	13	-134	136	73	63	200	108	92	-64	6,059	27
三 股 町	24,461	11,528	12,933	138	1,293	858	435	0	1,154	712	437	5	139	214	113	101	215	129	86	-1	8,965	85
北 山 之 口 町	7,119	3,342	3,777	-76	258	169	89	0	311	203	108	0	-53	56	36	20	79	42	37	-23	2,659	3
諸 高 城 町	12,092	5,593	6,499	-105	489	332	157	0	518	338	180	0	-29	91	46	45	167	84	83	-76	4,612	27
県 山 田 町	8,420	3,957	4,463	-40	351	231	120	0	352	230	122	0	-1	56	23	33	95	53	42	-39	2,993	14
郡 高 崎 町	10,956	5,143	5,813	-102	397	213	179	5	410	235	169	6	-13	65	34	31	154	82	72	-89	4,164	24
計	63,048	29,563	33,485	-185	2,788	1,803	980	5	2,745	1,718	1,016	11	43	482	252	230	710	390	320	-228	23,393	153
西 高 原 町	10,959	5,241	5,718	-72	413	258	155	0	403	235	168	0	10	55	26	29	137	65	72	-82	4,069	51
諸 野 尻 町	8,705	4,125	4,580	-34	320	194	125	1	318	188	127	3	2	61	31	30	97	51	46	-36	3,302	39
県 須 木 村	2,364	1,117	1,247	-28	90	58	32	0	104	80	24	0	-14	16	7	9	30	14	16	-14	919	0
郡 計	22,028	10,483	11,545	-134	823	510	312	1	825	503	319	3	-2	132	64	68	264	130	134	-132	8,290	90
東 高 岡 町	12,621	5,882	6,739	-142	516	359	153	4	596	407	182	7	-80	67	32	35	129	64	65	-62	4,703	42
諸 国 富 町	22,058	10,391	11,667	-164	804	533	271	0	877	605	272	0	-73	135	71	64	226	118	108	-91	7,965	76
県 綾 町	7,604	3,578	4,026	-16	356	234	119	3	336	222	108	6	20	49	28	21	85	45	40	-36	2,856	57
郡 計	42,283	19,851	22,432	-322	1,676	1,126	543	7	1,809	1,234	562	13	-133	251	131	120	440	227	213	-189	15,524	175
高 鍋 町	22,613	10,922	11,691	-115	1,521	822	684	15	1,672	1,018	652	2	-151	221	128	93	185	102	83	36	8,916	-112
児 新 富 町	19,128	9,450	9,678	-99	1,140	515	625	0	1,272	612	660	0	-132	176	82	94	143	77	66	33	6,378	56
西 米 良 村	1,379	663	716	-38	61	49	12	0	87	64	23	0	-26	10	6	4	22	14	8	-12	660	2
湯 木 城 町	5,686	2,787	2,899	-59	275	198	77	0	293	203	90	0	-18	36	17	19	77	39	38	-41	2,191	12
川 南 町	17,385	8,250	9,135	-101	686	405	278	3	801	456	339	6	-115	167	102	65	153	73	80	14	5,799	13
郡 都 農 町	12,201	5,741	6,460	-73	434	285	142	7	461	276	179	6	-27	87	41	46	133	65	68	-46	4,260	34
計	78,392	37,813	40,579	-485	4,117	2,274	1,818	25	4,586	2,629	1,943	14	-469	697	376	321	713	370	343	-16	28,204	5
門 川 町	19,293	9,080	10,213	60	857	595	240	22	810	515	288	7	47	174	102	72	161	92	69	13	6,799	135
東 郷 町	5,025	2,364	2,661	-83	175	120	54	1	202	134	66	2	-27	21	10	11	77	40	37	-56	1,733	1
南 郷 村	2,479	1,179	1,300	-80	95	67	28	0	148	119	29	0	-53	8	5	3	35	17	18	-27	943	-11
西 郷 村	2,718	1,291	1,427	-17	115	91	24	0	125	95	30	0	-10	21	11	10	28	13	15	-7	996	-12
白 北 郷 村	1,985	948	1,037	-1	107	92	8	7	94	76	8	10	13	9	4	5	23	15	8	-14	767	6
北 方 町	4,838	2,311	2,527	4	229	159	70	0	200	134	66	0	29	35	19	16	60	39	21	-25	1,569	17
杵 北 川 町	4,684	2,156	2,528	-99	176	116	60	0	230	150	77	3	-54	30	15	15	75	38	37	-45	1,503	-15
北 浦 町	4,477	2,141	2,336	-57	181	109	72	0	223	136	87	0	-42	37	25	12	52	33	19	-15	1,523	2
郡 諸 塚 村	2,202	1,048	1,154	-53	88	73	15	0	122	96	24	2	-34	16	7	9	35	18	17	-19	776	-4
椎 葉 村	3,622	1,795	1,827	-16	164	120	44	0	182	141	41	0	-18	38	16	22	36	14	22	2	1,289	-9
計	51,323	24,313	27,010	-342	2,187	1,542	615	30	2,336	1,596	716	24	-149	389	214	175	582	319	263	-193	17,898	110
西 高 千 穂 町	15,303	7,117	8,186	-150	741	427	314	0	815	429	380	6	-74	128	58	70	204	102	102	-76	5,100	7
白 日 之 影 町	5,211	2,451	2,760	-82	185	118	67	0	234	143	91	0	-49	33	14	19	66	40	26	-33	1,812	31
杵 五 ヶ 瀬 町	4,965	2,399	2,566	-38	259	172	86	1	288	191	97	0	-29	47	19	28	56	29	27	-9	1,466	-9
郡 計	25,479	11,967	13,512	-270	1,185	717	467	1	1,337	763	568	6	-152	208	91	117	326	171	155	-118		

社会動態・自然動態の推移

(各年、前年10月1日から当年9月30日までの1年間)

年	社会動態(人)			社会増減率(%)	自然動態(人)			自然増減率(%)
	県外転入	県外転出	社会増減		出生	死亡	自然増減	
昭和45	39,505	58,949	-19,444	-1.83	17,205	8,487	8,718	0.82
46	41,166	54,163	-12,997	-1.24	17,337	8,089	9,248	0.88
47	42,851	50,210	-7,359	-0.70	17,001	7,786	9,215	0.88
48	43,317	48,028	-4,711	-0.45	17,627	7,980	9,647	0.92
49	44,058	43,043	1,015	0.10	18,249	8,039	10,210	0.97
50	41,719	41,554	165	0.02	17,359	8,084	9,275	0.87
51	41,236	38,430	2,806	0.26	17,859	8,092	9,767	0.90
52	40,878	36,775	4,103	0.37	17,740	8,075	9,665	0.88
53	38,673	35,666	3,007	0.27	17,069	7,935	9,134	0.82
54	37,706	34,184	3,522	0.31	17,300	7,736	9,564	0.85
55	36,077	34,031	2,046	0.18	17,243	8,283	8,960	0.79
56	34,672	35,284	-612	-0.05	16,350	8,271	8,079	0.70
57	34,430	35,432	-1,002	-0.09	16,571	8,366	8,205	0.71
58	31,466	35,927	-4,461	-0.38	16,335	8,464	7,871	0.67
59	31,243	35,772	-4,529	-0.39	15,930	8,275	7,655	0.65
60	30,390	35,174	-4,784	-0.41	15,474	8,256	7,218	0.62
61	29,508	36,268	-6,760	-0.58	14,814	8,478	6,336	0.54
62	29,665	35,293	-5,628	-0.48	14,350	8,222	6,128	0.52
63	28,935	33,366	-4,431	-0.38	13,603	8,726	4,877	0.41
平成元	29,351	34,496	-5,145	-0.44	13,053	8,685	4,368	0.37
2	29,167	34,296	-5,129	-0.44	12,469	8,849	3,620	0.31
3	29,435	34,402	-4,967	-0.42	12,012	8,798	3,214	0.27
4	30,762	33,714	-2,952	-0.25	12,170	9,092	3,078	0.26
5	31,383	31,891	-508	-0.04	11,890	9,281	2,609	0.22
6	30,543	30,007	536	0.05	12,104	9,246	2,858	0.24
7	29,267	29,917	-650	-0.06	11,955	9,871	2,084	0.18
8	29,328	30,080	-752	-0.06	11,684	9,344	2,340	0.20
9	28,137	31,286	-3,149	-0.27	11,670	9,534	2,136	0.18
10	28,344	30,911	-2,567	-0.22	11,514	9,806	1,708	0.15
11	28,386	29,658	-1,272	-0.11	11,028	10,285	743	0.06
12	27,494	29,879	-2,385	-0.20	10,930	9,908	1,022	0.09
13	27,300	30,335	-3,035	-0.26	11,037	10,105	932	0.08
14	27,212	30,069	-2,857	-0.24	10,925	10,209	716	0.06
15	27,128	29,099	-1,971	-0.17	10,324	10,627	-303	-0.03



(人、%)

態
自然 增減率
-0.03
0.28
-0.03
0.06
-0.35
-0.16
0.19
-0.61
-0.27
-0.46
0.06
0.56
-0.17
0.11
0.24
-0.80
-0.18
-0.37
0.00
-0.32
-0.62
-0.46
-0.80
-0.36
-0.74
-0.41
-0.59
-0.60
-0.49
-0.41
-0.47
-0.44
0.16
0.17
-0.85
-0.71
0.08
-0.37
-0.02
0.07
-1.10
-1.06
-0.26
-0.70
-0.52
-0.94
-0.33
-0.84
0.05
-0.37
-0.49
-0.62
-0.18
-0.46
-0.20
-0.03

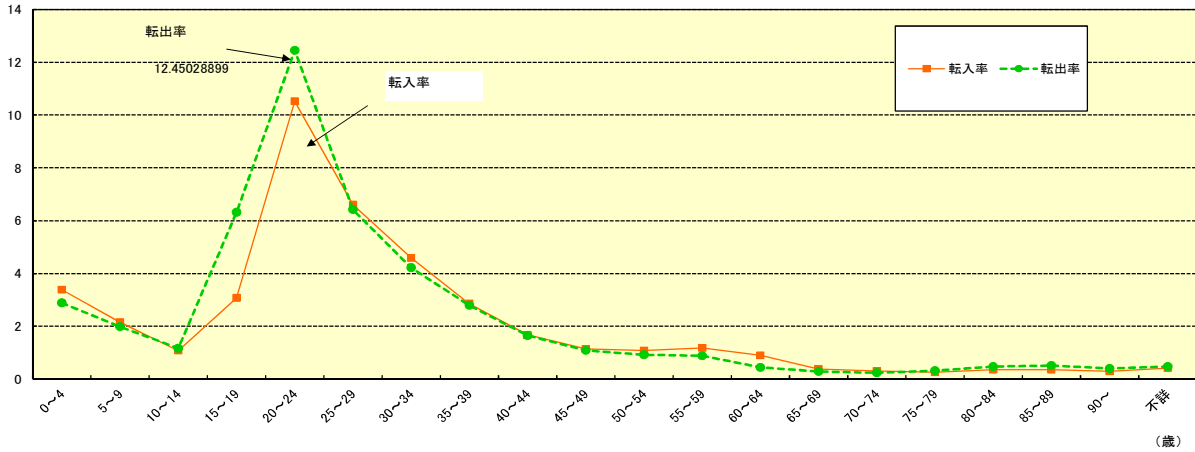
年齢5歳階級別県外転入者数

(平成14年10月1日から平成15年9月30日までの1年間)

区分	県外転入者(人)			県外転出者(人)			転入率(%)			転出率(%)		
	総数	男	女	総数	男	女	総数	男	女	総数	男	女
総数	27,128	14,460	12,668	29,099	15,666	13,433	1.9	2.3	1.6	2.1	2.5	1.8
(内訳) (歳)												
0~4	1,856	902	954	1,583	814	769	3.4	3.2	3.6	2.9	2.9	2.9
5~9	1,286	647	639	1,185	615	570	2.2	2.1	2.2	2.0	2.0	2.0
10~14	703	353	350	762	399	363	1.1	1.1	1.1	1.2	1.2	1.1
15~19	2,254	1,332	922	4,626	2,787	1,839	3.1	3.6	2.5	6.3	7.5	5.1
20~24	5,952	2,963	2,989	7,044	3,594	3,450	10.5	10.6	10.4	12.5	12.9	12.0
25~29	4,602	2,312	2,290	4,474	2,232	2,242	6.6	6.8	6.4	6.4	6.6	6.3
30~34	3,041	1,549	1,492	2,797	1,438	1,359	4.6	4.9	4.3	4.2	4.5	3.9
35~39	1,835	1,044	791	1,797	979	818	2.9	3.4	2.3	2.8	3.2	2.4
40~44	1,228	785	443	1,210	760	450	1.7	2.2	1.2	1.7	2.1	1.2
45~49	957	648	309	911	607	304	1.1	1.6	0.7	1.1	1.5	0.7
50~54	1,088	687	401	928	584	344	1.1	1.4	0.8	0.9	1.2	0.7
55~59	836	496	340	625	396	229	1.2	1.5	0.9	0.9	1.2	0.6
60~64	640	402	238	316	184	132	0.9	1.2	0.6	0.4	0.6	0.3
65~69	285	139	146	216	102	114	0.4	0.4	0.4	0.3	0.3	0.3
70~74	209	101	108	162	61	101	0.3	0.3	0.3	0.2	0.2	0.3
75~79	132	54	78	165	45	120	0.3	0.3	0.2	0.3	0.2	0.4
80~84	115	23	92	154	30	124	0.4	0.2	0.4	0.5	0.3	0.6
85~89	67	13	54	96	25	71	0.4	0.2	0.4	0.5	0.5	0.5
90~	42	10	32	48	14	34	0.3	0.6	0.2	0.4	0.5	0.4
不詳	0	0	0	0	0	0	0.4	0.4	0.4	0.5	0.6	0.4

年齢5歳階級別転入・転出率

(%)



9 市町村別5歳階級別移動数
5歳階級別移動数(県計)

平成14年10月1日～15年9月30日

年齢階級	転入	県内		県外		転出	県内		県外		死亡		
		男	女	男	女		男	女	男	女	男	女	
総数	56,018	14,303	14,587	14,460	12,668	58,126	14,379	14,648	15,666	13,433	10,627	5,553	5,074
0～4	4,525	1,397	1,272	902	954	4,267	1,420	1,264	814	769	34	16	18
5～9	2,880	831	763	647	639	2,797	827	785	615	570	8	7	1
10～14	1,453	378	372	353	350	1,515	384	369	399	363	7	6	1
15～19	4,377	1,041	1,082	1,332	922	6,740	1,027	1,087	2,787	1,839	17	12	5
20～24	10,266	1,857	2,457	2,963	2,989	11,316	1,819	2,453	3,594	3,450	28	20	8
25～29	9,694	2,334	2,758	2,312	2,290	9,540	2,321	2,745	2,232	2,242	35	28	7
30～34	6,565	1,735	1,789	1,549	1,492	6,383	1,765	1,821	1,438	1,359	31	24	7
35～39	4,011	1,173	1,003	1,044	791	3,957	1,159	1,001	979	818	66	42	24
40～44	2,659	840	591	785	443	2,668	858	600	760	450	109	76	33
45～49	2,220	732	531	648	309	2,204	757	536	607	304	181	136	45
50～54	2,436	776	572	687	401	2,324	807	589	584	344	344	238	106
55～59	1,807	557	414	496	340	1,609	573	411	396	229	405	284	121
60～64	1,117	252	225	402	238	799	262	221	184	132	482	309	173
65～69	590	142	163	139	146	529	147	166	102	114	755	467	288
70～74	433	90	134	101	108	398	94	142	61	101	1,201	780	421
75～79	330	64	134	54	78	360	62	133	45	120	1,516	944	572
80～84	291	43	133	23	92	326	41	131	30	124	1,712	825	887
85～89	212	35	110	13	54	243	33	114	25	71	1,746	751	995
90～94	124	21	68	7	28	125	20	66	14	25	1,299	437	862
95～99	25	4	14	3	4	24	3	12	0	9	536	122	414
100～	3	1	2	0	0	2	0	2	0	0	107	26	81
不詳	0	0	0	0	0	0	0	0	0	0	8	3	5

5歳階級別移動数(市計)

平成14年10月1日～15年9月30日

年齢階級	転入	県内		県外		転出	県内		県外		死亡		
		男	女	男	女		男	女	男	女	男	女	
総数	37,868	8,635	8,743	10,847	9,643	39,069	8,582	8,565	11,736	10,186	6,889	3,552	3,337
0～4	2,886	776	698	682	730	2,891	859	783	651	598	23	12	11
5～9	1,948	479	463	511	495	1,895	496	464	471	464	6	5	1
10～14	1,000	220	227	286	267	1,088	235	228	330	295	4	3	1
15～19	2,839	644	639	879	677	4,336	518	595	1,944	1,279	11	7	4
20～24	6,941	1,115	1,533	2,106	2,187	7,318	991	1,382	2,503	2,442	21	15	6
25～29	6,692	1,445	1,691	1,769	1,787	6,352	1,373	1,585	1,647	1,747	26	20	6
30～34	4,602	1,104	1,105	1,217	1,176	4,430	1,100	1,114	1,143	1,073	18	13	5
35～39	2,814	732	628	823	631	2,811	735	627	781	668	48	31	17
40～44	1,847	519	342	623	363	1,889	552	350	613	374	72	48	24
45～49	1,452	421	296	500	235	1,533	474	310	497	252	101	81	20
50～54	1,630	463	339	529	299	1,595	508	345	466	276	234	158	76
55～59	1,238	358	234	395	251	1,132	368	241	328	195	269	193	76
60～64	739	146	133	292	168	545	155	136	148	106	335	212	123
65～69	393	81	104	98	110	352	91	99	78	84	496	297	199
70～74	272	51	74	68	79	242	49	78	44	71	782	491	291
75～79	205	32	74	38	61	223	33	65	35	90	971	593	378
80～84	171	20	67	15	69	215	22	77	23	93	1,117	523	594
85～89	121	19	57	10	35	139	14	52	22	51	1,129	480	649
90～94	63	8	31	4	20	70	8	29	12	21	806	273	533
95～99	13	2	6	2	3	12	1	4	0	7	346	78	268
100～	2	0	2	0	0	1	0	1	0	0	70	17	53
不詳	0	0	0	0	0	0	0	0	0	0	4	2	2

5歳階級別移動数(郡計)

平成14年10月1日～15年9月30日

年齢階級	転入	県内				県外		転出	県内				県外		死亡		
		県内		県外		県内			県外		死亡		男	女			
		男	女	男	女	男	女		男	女	男	女	男	女			
総数	18,150	5,668	5,844	3,613	3,025	19,057	5,797	6,083	3,930	3,247	3,738	2,001	1,737				
0～4	1,639	621	574	220	224	1,376	561	481	163	171	11	4	7				
5～9	932	352	300	136	144	902	331	321	144	106	2	2	0				
10～14	453	158	145	67	83	427	149	141	69	68	3	3	0				
15～19	1,538	397	443	453	245	2,404	509	492	843	560	6	5	1				
20～24	3,325	742	924	857	802	3,998	828	1,071	1,091	1,008	7	5	2				
25～29	3,002	889	1,067	543	503	3,188	948	1,160	585	495	9	8	1				
30～34	1,963	631	684	332	316	1,953	665	707	295	286	13	11	2				
35～39	1,197	441	375	221	160	1,146	424	374	198	150	18	11	7				
40～44	812	321	249	162	80	779	306	250	147	76	37	28	9				
45～49	768	311	235	148	74	671	283	226	110	52	80	55	25				
50～54	806	313	233	158	102	729	299	244	118	68	110	80	30				
55～59	569	199	180	101	89	477	205	170	68	34	136	91	45				
60～64	378	106	92	110	70	254	107	85	36	26	147	97	50				
65～69	197	61	59	41	36	177	56	67	24	30	259	170	89				
70～74	161	39	60	33	29	156	45	64	17	30	419	289	130				
75～79	125	32	60	16	17	137	29	68	10	30	545	351	194				
80～84	120	23	66	8	23	111	19	54	7	31	595	302	293				
85～89	91	16	53	3	19	104	19	62	3	20	617	271	346				
90～94	61	13	37	3	8	55	12	37	2	4	493	164	329				
95～99	12	2	8	1	1	12	2	8	0	2	190	44	146				
100～	1	1	0	0	0	1	0	1	0	0	37	9	28				
不詳	0	0	0	0	0	0	0	0	0	0	4	1	3				

5 歳階級別移動数(延岡市)

平成14年10月1日~15年9月30日

年齢階級	転入	県内				県外				転出	県内				県外				死亡								
		男		女		男		女			男		女		男		女		男	女							
総数	4,633	1,016	1,003	1,363	1,251	5,421	1,190	1,282	1,645	1,304	1,096	563	533														
0~4	347	86	92	80	89	404	114	128	77	85	4	1	3	0	0	0											
5~9	257	67	57	70	63	265	82	78	51	54	0	0	0	0	0	0											
10~14	115	21	31	29	34	141	38	35	40	28	0	0	0	0	0	0											
15~19	444	70	77	155	142	679	48	87	330	214	2	1	1	15~19	77	21	15	22	19	181	36	29	68	48	0	0	0
20~24	904	123	171	307	303	1,146	135	221	431	359	2	2	0	20~24	170	26	27	40	77	212	28	47	51	86	0	0	0
25~29	766	150	180	225	211	804	183	232	221	168	3	2	1	25~29	141	22	32	27	60	133	31	25	19	58	1	1	0
30~34	523	135	135	120	133	609	161	170	149	129	1	1	0	30~34	74	17	13	15	29	87	19	21	19	28	1	1	0
35~39	316	82	72	90	72	343	116	86	73	68	6	4	2	35~39	53	11	9	17	16	63	18	16	11	18	2	2	0
40~44	244	79	44	70	51	233	76	38	75	44	14	10	4	40~44	43	13	8	12	10	46	17	10	12	7	1	1	0
45~49	165	63	34	48	20	189	61	42	57	29	17	15	2	45~49	47	16	7	18	6	43	12	13	12	6	2	2	0
50~54	189	56	36	61	36	206	69	49	54	34	42	27	15	50~54	38	6	10	15	7	44	18	9	12	5	12	11	1
55~59	135	49	17	41	28	151	52	39	37	23	51	35	16	55~59	31	12	4	9	6	26	13	5	5	3	8	6	2
60~64	84	17	10	34	23	73	25	16	18	14	57	32	25	60~64	17	3	2	8	4	10	1	4	2	3	12	8	4
65~69	47	6	8	15	18	51	10	17	10	14	81	51	30	65~69	9	1	1	4	3	7	3	2	2	0	22	14	8
70~74	28	2	9	8	9	42	6	17	7	12	123	75	48	70~74	11	1	2	3	5	5	2	3	0	0	24	16	8
75~79	26	3	13	5	5	36	8	9	8	11	165	108	57	75~79	1	0	0	0	1	3	0	1	0	2	40	24	16
80~84	21	1	10	3	7	27	1	13	3	10	169	76	93	80~84	4	0	0	1	3	6	0	2	1	3	59	27	32
85~89	16	3	5	1	7	16	2	5	1	8	180	73	107	85~89	2	0	0	1	1	4	1	0	0	3	56	16	40
90~94	4	2	1	1	0	5	2	0	3	0	111	33	78	90~94	1	0	0	0	1	2	0	2	0	0	37	16	21
95~99	2	1	1	0	0	1	1	0	0	0	59	15	44	95~99	1	0	0	0	1	2	0	0	0	2	17	5	12
100~	0	0	0	0	0	0	0	0	0	0	9	2	7	100~	0	0	0	0	0	0	0	0	0	0	4	1	3
不詳	0	0	0	0	0	0	0	0	0	0	0	0	0	不詳	0	0	0	0	0	0	0	0	0	0	0	0	0

5 歳階級別移動数(串間市)

平成14年10月1日~15年9月30日

年齢階級	転入	県内				県外				転出	県内				県外				死亡		
		男		女		男		女			男		女		男		女		男	女	
総数	840	169	145	227	299	1,019	243	222	249	305	299	152	147								
0~4	62	10	6	18	28	64	17	13	14	20	1	1	0								
5~9	40	8	7	12	13	48	18	8	13	9	0	0	0								
10~14	18	2	2	5	9	33	9	12	8	4	0	0	0								
15~19	77	21	15	22	19	181	36	29	68	48	0	0	0								
20~24	170	26	27	40	77	212	28	47	51	86	0	0	0								
25~29	141	22	32	27	60	133	31	25	19	58	1	1	0								
30~34	74	17	13	15	29	87	19	21	19	28	1	1	0								
35~39	53	11	9	17	16	63	18	16	11	18	2	2	0								
40~44	43	13	8	12	10	46	17	10	12	7	1	1	0								
45~49	47	16	7	18	6	43	12	13	12	6	2	2	0								
50~54	38	6	10	15	7	44	18	9	12	5	12	11	1								
55~59	31	12	4	9	6	26	13	5	5	3	8	6	2								
60~64	17	3	2	8	4	10	1	4	2	3	12	8	4								
65~69	9	1	1	4	3	7	3	2	2	0	22	14	8								
70~74	11	1	2	3	5	5	2	3	0	0	24	16	8								
75~79	1	0	0	0	1	3	0	1	0	2	40	24	16								
80~84	4	0	0	1	3	6	0	2	1	3	59	27	32								
85~89	2	0	0	1	1	4	1	0	0	3	56	16	40								
90~94	1	0	0	0	1	2	0	2	0	0	37	16	21								
95~99	1	0	0	0	1	2	0	0	0	2	17	5	12								
100~	0	0	0	0	0	0	0	0	0	0	4	1	3								
不詳	0	0	0	0	0	0	0	0	0	0	0	0	0								

5 歳階級別移動数(日南市)

平成14年10月1日~15年9月30日

年齢階級	転入	県内				県外				転出	県内				県外				死亡		
		男		女		男		女			男		女		男		女		男	女	
総数	2,101	534	573	488	506	2,223	513	630	558	522	497	240	257								
0~4	137	41	41	29	26	141	46	46	24	25	3	1	2								
5~9	88	28	24	15	21	83	20	33	13	17	0	0	0								
10~14	47	13	13	9	12	53	11	22	12	8	2	2	0								
15~19	186	40	67	47	32	298	32	77	113	76	0	0	0								
20~24	395	64	93	113	125	472	66	100	153	153	0	0	0								
25~29	365	96	94	54	121	349	77	103	71	98	2	1	1								
30~34	231	62	73	45	51	241	75	72	44	50	2	2	0								
35~39	144	43	40	31	30	131	36	42	30	23	2	0	2								
40~44	97	38	21	26	12	96	38	25	21	12	3	3	0								
45~49	84	29	20	25	10	91	34	23	25	9	5	3	2								
50~54	108	29	30	34	15	80	31	21	20	8	15	10	5								
55~59	99	33	23	27	16	69	22	20	18	9	15	10	5								
60~64	47	7	10	17	13	41	12	14	7	8	18	11	7								
65~69	28	5	6	8	9	21	6	8	3	4	33	22	11								
70~74	12	3	1	6	2	11	2	3	3	3	63	34	29								
75~79	18	1	8	2	7	13	2	5	0	6	69	38	31								
80~84	6	0	3	0	3	15	1	7	0	7	75	37	38								
85~89	5	1	3	0	1	11	2	4	1	4	84	39	45								
90~94	3	0	3	0	0	6	0	4	0	2	61	19	42								
95~99	1	1	0	0	0	1	0	1	0	0	36	7	29								
100~	0	0	0	0	0	0	0	0	0	0	9	1	8								
不詳	0	0	0	0	0	0	0	0	0	0	0	0	0								

5歳階級別移動数(田野町)

平成14年10月1日～15年9月30日

年齢階級	転入	県内				県外				転出	県内				県外				死亡								
		男		女		男		女			男		女		男		女		男	女							
		男	女	男	女	男	女	男	女		男	女	男	女	男	女											
総数	545	155	216	95	79	568	154	201	116	97	113	67	46	0	0	0	0	0	0								
0~4	44	15	21	2	6	39	15	12	6	6	0	0	0	0	0	0	0	0	0								
5~9	23	11	8	1	3	21	6	11	3	1	0	0	0	0	0	0	0	0	0								
10~14	13	4	3	3	3	9	2	2	4	1	0	0	0	0	0	0	0	0	0								
15~19	92	17	56	12	7	87	19	21	33	14	2	2	0	15~19	71	17	29	11	14	123	25	18	47	33	1	1	0
20~24	86	25	24	20	17	138	25	42	33	38	0	0	0	20~24	204	46	66	50	42	221	33	75	55	58	0	0	0
25~29	81	22	29	17	13	82	28	34	9	11	0	0	0	25~29	236	82	75	45	34	206	65	66	42	33	0	0	0
30~34	52	16	19	10	7	60	16	28	8	8	1	1	0	30~34	175	65	62	21	27	118	41	38	19	20	1	1	0
35~39	28	11	12	3	2	27	11	8	5	3	1	1	0	35~39	87	32	25	15	15	63	28	17	7	11	0	0	0
40~44	19	6	8	3	2	15	6	7	0	2	1	1	0	40~44	58	21	24	9	4	52	27	15	6	4	3	3	0
45~49	28	8	9	7	4	26	9	7	6	4	1	1	0	45~49	34	15	8	6	5	37	17	9	9	2	8	5	3
50~54	26	4	7	11	4	17	4	7	3	3	7	4	3	50~54	48	16	17	8	7	50	17	17	7	9	8	5	3
55~59	17	5	8	0	4	12	7	4	0	1	4	2	2	55~59	44	11	19	6	8	29	10	12	5	2	6	3	3
60~64	16	6	3	2	5	11	4	3	4	0	10	8	2	60~64	32	8	9	8	7	14	5	6	2	1	9	6	3
65~69	6	3	0	3	0	5	0	3	1	1	7	5	2	65~69	16	7	5	3	1	17	7	7	0	3	16	12	4
70~74	4	0	3	1	0	5	0	3	0	2	13	9	4	70~74	9	2	4	1	2	9	1	5	1	2	20	14	6
75~79	5	2	2	0	1	6	2	2	1	1	21	13	8	75~79	6	2	4	0	0	9	2	6	0	1	35	24	11
80~84	2	0	1	0	1	4	0	4	0	0	17	9	8	80~84	11	3	4	2	2	11	2	5	1	3	33	19	14
85~89	1	0	1	0	0	1	0	0	0	1	14	5	9	85~89	5	0	4	0	1	13	1	10	0	2	31	19	12
90~94	2	0	2	0	0	3	0	3	0	0	10	4	6	90~94	2	0	1	1	0	1	0	1	0	0	34	13	21
95~99	0	0	0	0	0	0	0	0	0	0	2	1	1	95~99	1	0	1	0	0	1	0	0	0	1	7	2	5
100~	0	0	0	0	0	0	0	0	0	0	2	1	1	100~	0	0	0	0	0	0	0	0	0	0	1	0	1
不詳	0	0	0	0	0	0	0	0	0	0	0	0	0	不詳	0	0	0	0	0	0	0	0	0	0	0	0	

5歳階級別移動数(三股町)

平成14年10月1日～15年9月30日

年齢階級	転入	県内				県外				転出	県内				県外				死亡								
		男		女		男		女			男		女		男		女		男	女							
		男	女	男	女	男	女	男	女		男	女	男	女	男	女											
総数	1,293	424	434	224	211	1,154	340	377	222	215	215	129	86	0	0	0	0	0	0								
0~4	145	58	38	22	27	96	35	41	5	15	2	2	0	0~4	145	58	38	22	27	96	35	41	5	15	2	2	0
5~9	80	29	27	13	11	63	20	21	14	8	0	0	0	5~9	80	29	27	13	11	63	20	21	14	8	0	0	0
10~14	29	10	12	3	4	21	4	8	2	7	0	0	0	10~14	29	10	12	3	4	21	4	8	2	7	0	0	0
15~19	71	17	29	11	14	123	25	18	47	33	1	1	0	15~19	71	17	29	11	14	123	25	18	47	33	1	1	0
20~24	204	46	66	50	42	221	33	75	55	58	0	0	0	20~24	204	46	66	50	42	221	33	75	55	58	0	0	0
25~29	236	82	75	45	34	206	65	66	42	33	0	0	0	25~29	236	82	75	45	34	206	65	66	42	33	0	0	0
30~34	175	65	62	21	27	118	41	38	19	20	1	1	0	30~34	175	65	62	21	27	118	41	38	19	20	1	1	0
35~39	87	32	25	15	15	63	28	17	7	11	0	0	0	35~39	87	32	25	15	15	63	28	17	7	11	0	0	0
40~44	58	21	24	9	4	52	27	15	6	4	3	3	0	40~44	58	21	24	9	4	52	27	15	6	4	3	3	0
45~49	34	15	8	6	5	37	17	9	9	2	8	5	3	45~49	34	15	8	6	5	37	17	9	9	2	8	5	3
50~54	48	16	17	8	7	50	17	17	7	9	8	5	3	50~54	48	16	17	8	7	50	17	17	7	9	8	5	3
55~59	44	11	19	6	8	29	10	12	5	2	6	3	3	55~59	44	11	19	6	8	29	10	12	5	2	6	3	3
60~64	32	8	9	8	7	14	5	6	2	1	9	6	3	60~64	32	8	9	8	7	14	5	6	2	1	9	6	3
65~69	16	7	5	3	1	17	7	7	0	3	16	12	4	65~69	16	7	5	3	1	17	7	7	0	3	16	12	4
70~74	9	2	4	1	2	9	1	5	1	2	20	14	6	70~74	9	2	4	1	2	9	1	5	1	2	20	14	6
75~79	6	2	4	0	0	9	2	6	0	1	35	24	11	75~79	6	2	4	0	0	9	2	6	0	1	35	24	11
80~84	11	3	4	2	2	11	2	5	1	3	33	19	14	80~84	11	3	4	2	2	11	2	5	1	3	33	19	14
85~89	5	0	4	0	1	13	1	10	0	2	31	19	12	85~89	5	0	4	0	1	13	1	10	0	2	31	19	12
90~94	2	0	1	1	0	1	0	1	0	0	34	13	21	90~94	2	0	1	1	0	1	0	1	0	0	34	13	21
95~99	1	0	1	0	0	1	0	0	0	1	7	2	5	95~99	1	0	1	0	0	1	0	0	0	1	7	2	5
100~	0	0	0	0	0	0	0	0	0	0	1	0	1	100~	0	0	0	0	0	0	0	0	0	1	0	1	
不詳	0	0	0	0	0	0	0	0	0	0	0	0	0	不詳	0	0	0	0	0	0	0	0	0	0	0		

5歳階級別移動数(佐土原町)

平成14年10月1日～15年9月30日

年齢階級	転入	県内				県外				転出	県内				県外				死亡								
		男		女		男		女			男		女		男		女		男	女							
		男	女	男	女	男	女	男	女		男	女	男	女	男	女											
総数	1,743	609	598	288	248	1,511	475	506	304	226	245	138	107	0	0	0	0	0	0								
0~4	183	67	76	17	23	120	53	38	16	13	2	1	1	0~4	183	67	76	17	23	120	53	38	16	13	2	1	1
5~9	104	41	36	14	13	69	23	18	16	12	0	0	0	5~9	104	41	36	14	13	69	23	18	16	12	0	0	0
10~14	41	19	7	6	9	24	6	7	3	8	0	0	0	10~14	41	19	7	6	9	24	6	7	3	8	0	0	0
15~19	87	24	34	19	10	142	23	28	64	27	0	0	0	15~19	87	24	34	19	10	142	23	28	64	27	0	0	0
20~24	292	76	91	64	61	282	57	85	77																		

5歳階級別移動数(高城町)

平成14年10月1日～15年9月30日

年齢階級	転入	県内				県外				転出	県内				県外				死亡		
		男		女		男		女			男		女		男		女		男	女	
		男	女	男	女	男	女	男	女		男	女	男	女	男	女	男	女	女		
総数	489	163	169	75	82	518	158	180	85	95	167	84	83	167	84	83	0	0	0		
0～4	43	22	18	0	3	47	20	19	4	4	0	0	0	0	0	0	0	0	0		
5～9	20	12	5	2	1	20	4	9	6	1	0	0	0	0	0	0	0	0	0		
10～14	10	6	4	0	0	10	4	5	0	1	0	0	0	0	0	0	0	0	0		
15～19	27	2	11	9	5	61	14	10	18	19	0	0	0	0	0	0	0	0	0		
20～24	102	22	35	18	27	115	23	35	27	30	0	0	0	0	0	0	0	0	0		
25～29	94	33	35	13	13	100	35	47	7	11	0	0	0	0	0	0	0	0	0		
30～34	43	14	14	6	9	39	16	10	4	9	0	0	0	0	0	0	0	0	0		
35～39	26	11	10	4	1	23	7	8	5	3	1	1	0	0	0	0	0	0	0		
40～44	18	9	5	3	1	19	10	5	2	2	1	1	0	0	0	0	0	0	0		
45～49	21	5	9	4	3	15	4	5	4	2	4	2	2	2	4	2	2	4	4		
50～54	28	11	6	7	4	20	5	12	2	1	8	8	0	0	0	0	0	0	0		
55～59	16	4	6	3	3	19	7	5	4	3	3	2	1	1	5	5	4	4	4		
60～64	8	5	1	0	2	6	5	1	0	0	4	3	1	1	6	6	3	4	1		
65～69	7	2	1	2	2	4	2	2	0	0	7	2	5	6	6	2	2	1	1		
70～74	8	1	3	1	3	5	1	1	0	3	22	16	6	7	7	7	1	0	0		
75～79	6	1	1	3	1	7	1	2	1	3	27	17	10	3	4	4	1	1	1		
80～84	8	2	3	0	3	5	0	2	1	2	32	14	18	8	8	8	1	1	1		
85～89	4	1	2	0	1	2	0	1	0	1	31	12	19	3	3	3	1	1	1		
90～94	0	0	0	0	0	1	0	1	0	0	19	4	15	0	0	0	0	0	0		
95～99	0	0	0	0	0	0	0	0	0	0	6	2	4	0	0	0	0	0	0		
100～	0	0	0	0	0	0	0	0	0	0	2	0	2	0	0	0	0	0	0		
不詳	0	0	0	0	0	0	0	0	0	0	0	0	0	0	0	0	0	0	0		

5歳階級別移動数(野尻町)

平成14年10月1日～15年9月30日

年齢階級	転入	県内				県外				転出	県内				県外				死亡		
		男		女		男		女			男		女		男		女		男	女	
		男	女	男	女	男	女	男	女		男	女	男	女	男	女	男	女	女		
総数	320	101	94	76	49	318	97	94	69	58	97	51	46	97	51	46	0	0	0		
0～4	26	7	11	6	2	17	6	10	1	0	0	0	0	0	0	0	0	0	0		
5～9	6	3	1	2	0	12	5	5	1	1	0	0	0	0	0	0	0	0	0		
10～14	3	1	0	2	0	13	4	3	3	3	0	0	0	0	0	0	0	0	0		
15～19	16	4	4	5	3	42	5	2	20	15	0	0	0	0	0	0	0	0	0		
20～24	83	23	24	18	18	72	14	19	20	19	0	0	0	0	0	0	0	0	0		
25～29	57	15	19	13	10	63	22	18	14	9	1	1	0	0	0	0	0	0	0		
30～34	21	10	7	4	0	16	7	5	0	4	1	1	0	0	0	0	0	0	0		
35～39	22	8	7	3	4	13	4	5	2	2	0	0	0	0	0	0	0	0	0		
40～44	13	4	4	4	1	17	6	8	3	0	0	0	0	0	0	0	0	0	0		
45～49	17	9	3	5	0	16	11	5	0	0	0	0	0	0	0	0	0	0	0		
50～54	16	7	4	2	3	8	2	3	1	2	3	2	1	3	2	1	3	2	1		
55～59	15	4	3	4	4	6	3	1	1	1	2	1	1	1	2	1	1	1	1		
60～64	13	4	2	5	2	8	3	4	1	0	2	2	0	2	2	0	2	2	0		
65～69	2	0	1	0	1	6	2	2	1	1	5	3	2	5	3	2	5	3	2		
70～74	2	0	1	1	0	1	1	0	0	0	16	13	3	1	1	0	16	13	3		
75～79	4	1	1	1	1	0	0	0	0	0	25	13	12	0	0	0	25	13	12		
80～84	1	0	1	0	0	4	1	1	1	1	11	5	6	0	0	0	11	5	6		
85～89	3	1	1	1	0	2	1	1	0	0	13	4	9	0	0	0	13	4	9		
90～94	0	0	0	0	0	1	0	1	0	0	12	5	7	0	0	0	12	5	7		
95～99	0	0	0	0	0	0	0	0	0	0	4	1	3	0	0	0	4	1	3		
100～	0	0	0	0	0	1	0	1	0	0	2	0	2	0	0	0	2	0	2		
不詳	0	0	0	0	0	0	0	0	0	0	0	0	0	0	0	0	0	0	0		

5歳階級別移動数(山田町)

平成14年10月1日～15年9月30日

年齢階級	転入	県内				県外				転出	県内				県外				死亡		
		男		女		男		女			男		女		男		女		男	女	
		男	女	男	女	男	女	男	女		男	女	男	女	男	女	男	女	女		
総数	351	117	114	67	53	352	109	121	66	56	95	53	42	95	53	42	0	0	0		
0～4	39	18	14	5	2	19	9	5	3	2	0	0	0	0	0	0	0	0	0		
5～9	25	9	7	5	4	27	13	10	3	1	0	0	0	0	0	0	0	0	0		
10～14	15	3	4	5	3	9	5	3	0	1	0	0	0	0	0	0	0	0	0		
15～19	20	9	6	3	2	44	8	8	15	13	0	0	0	0	0	0	0	0	0		
20～24	42	11	11	10	10	60	13	19	12	16	0	0	0	0	0	0	0	0	0		
25～29	60	17	21	13	9	57	14	21	12	10	0	0	0	0	0	0	0	0	0		
30～34	39	10	17	4	8	37	15	15	5	2	0	0	0	0	0	0	0	0	0		
35～39	25	9	9	5	2	17	5	7	3	2	0	0	0	0	0	0	0	0	0		
40～44	13	6	3	2	2	13	5	7	1	0	2	1	1	1	0	0	2	1	1		
45～49	15	6	5	1	3	16	7	6	2	1	1	0	1	1	0	1	4	5	4		
50～54	14	5	1	6	2	15	5	4	5	1	3	3	0	3	3	0	0	0	0		
55～59	16	6	6	4	0	11	5	3	3	0	4	4	2	3	0	4	4	2	3		
60～64	8	4	2	1	1	3	2	1	0	0	5	2	3	6	6	4	2	3	0		
65～69	7	2	1	1	3	5	1	1	1	2	6	4	2	6	4	2	6	4	2		
70～74	2	0	0	1	1	3	0	1	0	2	7	6	1	7	6	1	7	6	1		
75～79	2	0	1	1	0	5	1	2	1	1	23	11	12	17	11	12	17	11	12		
80～84	1	0	1	0	0	2	1	1	0	0	17	11	6	17	11	6	17	11	6		
85～89	4	2	1	0	1	4	0	2	0	2	13	7	6	13	7	6	13	7	6		
90～94	4	0	4	0	0	5	0	5	0	0	6	2	4	6	2	4	6	2	4		
95～99	0	0	0	0	0	0	0	0	0	0	7	2	5	7	2	5	7	2	5		
100～	0	0	0	0	0	0	0	0	0	0	1	0	1	0	0	1	0	0	1		
不詳	0	0	0	0	0	0	0	0	0	0	0	0	0	0	0	0	0	0	0		

5歳階級別移動数(須木村)

平成14年10月1日～15年9月30日

年齢階級	転入	県内				県外				転出	県内				県外				死亡		
		男		女		男		女													

5歳階級別移動数(高崎町)

平成14年10月1日～15年9月30日

年齢階級	転入	県内				県外				転出	県内				県外				死亡	男			女		
		男		女		男		女			男		女		男		女			男	女	男	女		
		男	女	男	女	男	女	男	女		男	女	男	女	男	女									
総数	397	101	117	84	95	410	107	134	79	90	154	82	72	0	0	0	0	0	0	0	0	0	0	0	
0～4	49	13	20	7	9	31	12	12	2	5	0	0	0	0	0	0	0	0	0	0	0	0	0	0	
5～9	32	12	4	5	11	25	10	8	3	4	0	0	0	0	0	0	0	0	0	0	0	0	0	0	
10～14	7	0	2	0	5	8	2	4	1	1	0	0	0	0	0	0	0	0	0	0	0	0	0	0	
15～19	30	6	12	8	4	74	11	14	29	20	0	0	0	0	0	0	0	0	0	0	0	0	0	0	
20～24	75	14	23	19	19	76	10	18	18	30	0	0	0	0	0	0	0	0	0	0	0	0	0	0	
25～29	61	12	19	13	17	78	19	31	13	15	0	0	0	0	0	0	0	0	0	0	0	0	0	0	
30～34	32	11	5	5	11	39	14	16	4	5	0	0	0	0	0	0	0	0	0	0	0	0	0	0	
35～39	28	7	8	7	6	21	7	8	4	2	0	0	0	0	0	0	0	0	0	0	0	0	0	0	
40～44	15	7	4	3	1	9	4	3	1	1	2	2	0	0	0	0	0	0	0	0	0	0	0	0	
45～49	12	2	4	5	1	10	2	6	1	1	1	0	0	0	0	0	0	0	0	0	0	0	0	0	
50～54	13	3	5	2	3	12	6	4	0	2	8	4	4	0	0	0	0	0	0	0	0	0	0	0	
55～59	10	5	1	2	2	7	3	3	1	0	7	4	3	0	0	0	0	0	0	0	0	0	0	0	
60～64	13	1	2	6	4	6	3	1	1	1	6	4	2	0	0	0	0	0	0	0	0	0	0	0	
65～69	5	3	2	0	0	2	0	1	1	0	12	8	4	0	0	0	0	0	0	0	0	0	0	0	
70～74	4	0	0	2	2	4	1	2	0	1	19	10	9	7	0	0	0	0	0	0	0	0	0	0	
75～79	5	3	2	0	0	4	1	2	0	1	23	16	7	0	0	0	0	0	0	0	0	0	0	0	
80～84	3	2	1	0	0	2	1	0	0	1	23	9	14	0	0	0	0	0	0	0	0	0	0	0	
85～89	2	0	2	0	0	2	1	0	0	0	32	15	17	0	0	0	0	0	0	0	0	0	0	0	
90～94	1	0	1	0	0	0	0	0	0	0	16	8	8	0	0	0	0	0	0	0	0	0	0	0	
95～99	0	0	0	0	0	0	0	0	0	0	4	1	3	0	0	0	0	0	0	0	0	0	0	0	
100～	0	0	0	0	0	0	0	0	0	0	1	1	0	0	0	0	0	0	0	0	0	0	0	0	
不詳	0	0	0	0	0	0	0	0	0	0	0	0	0	0	0	0	0	0	0	0	0	0	0	0	

5歳階級別移動数(高岡町)

平成14年10月1日～15年9月30日

年齢階級	転入	県内				県外				転出	県内				県外				死亡	男			女		
		男		女		男		女			男		女		男		女			男	女	男	女		
		男	女	男	女	男	女	男	女		男	女	男	女	男	女									
総数	516	179	184	83	70	596	202	212	105	77	129	64	65	0	0	0	0	0	0	0	0	0	0	0	
0～4	47	22	18	3	4	49	25	18	5	1	0	0	0	0	0	0	0	0	0	0	0	0	0	0	
5～9	37	18	14	1	4	27	11	10	3	3	1	1	0	0	0	0	0	0	0	0	0	0	0	0	
10～14	8	1	2	2	3	13	3	8	1	1	1	1	0	0	0	0	0	0	0	0	0	0	0	0	
15～19	24	8	9	6	1	65	16	12	24	13	0	0	0	0	0	0	0	0	0	0	0	0	0	0	
20～24	73	12	21	19	21	101	14	31	30	26	0	0	0	0	0	0	0	0	0	0	0	0	0	0	
25～29	69	21	32	9	7	101	34	42	13	12	1	0	1	0	0	0	0	0	0	0	0	0	0	0	
30～34	45	22	11	9	3	49	23	18	6	2	0	0	0	0	0	0	0	0	0	0	0	0	0	0	
35～39	43	11	21	5	6	41	16	16	4	5	1	0	1	0	0	0	0	0	0	0	0	0	0	0	
40～44	24	11	5	6	2	21	7	11	2	1	2	2	0	0	0	0	0	0	0	0	0	0	0	0	
45～49	27	14	7	5	1	30	16	9	3	2	1	1	0	0	0	0	0	0	0	0	0	0	0	0	
50～54	36	17	10	3	6	35	16	8	7	4	2	2	0	0	0	0	0	0	0	0	0	0	0	0	
55～59	26	8	6	6	6	21	8	7	2	4	4	2	2	0	0	0	0	0	0	0	0	0	0	0	
60～64	20	5	8	6	1	13	4	8	0	1	6	4	2	0	0	0	0	0	0	0	0	0	0	0	
65～69	10	2	6	1	1	15	7	3	3	2	9	6	3	0	0	0	0	0	0	0	0	0	0	0	
70～74	7	3	3	0	1	1	0	1	0	0	12	6	6	0	0	0	0	0	0	0	0	0	0	0	
75～79	4	1	1	1	1	4	1	2	1	0	17	10	7	0	0	0	0	0	0	0	0	0	0	0	
80～84	8	2	4	1	1	5	0	4	1	0	21	8	13	0	0	0	0	0	0	0	0	0	0	0	
85～89	5	1	4	0	0	1	0	1	0	0	21	14	7	0	0	0	0	0	0	0	0	0	0	0	
90～94	3	0	2	0	1	4	1	3	0	0	21	6	15	0	0	0	0	0	0	0	0	0	0	0	
95～99	0	0	0	0	0	0	0	0	0	0	8	1	7	0	0	0	0	0	0	0	0	0	0	0	
100～	0	0	0	0	0	0	0	0	0	0	1	0	1	0	0	0	0	0	0	0	0	0	0	0	
不詳	0	0	0	0	0	0	0	0	0	0	0	0	0	0	0	0	0	0	0	0	0	0	0	0	

5歳階級別移動数(高原町)

平成14年10月1日～15年9月30日

年齢階級	転入	県内				県外				転出	県内				県外				死亡	男			女		
		男		女		男		女			男		女		男		女			男	女	男	女		
		男	女	男	女	男	女	男	女		男	女	男	女	男	女									
総数	413	129	129	76	79	403	103	132	80	88	137	65	72	0	0	0	0	0	0	0	0	0	0	0	
0～4	42	16	11	7	8	16	4	8	2	2	0	0	0	0	0	0	0	0	0	0	0	0	0	0	
5～9	20	8	7	3	2	10	3	5	1	1	0	0	0	0	0	0	0	0	0	0	0	0	0	0	
10～14	8	3	2	3	0	9	2	2	2	3	0	0	0	0	0	0	0	0	0	0	0	0	0	0	
15～19	17	9	4	2	2	68	11	15	23	19	0	0	0	0	0	0	0	0	0	0	0	0	0	0	
20～24	90	23	31	18	18	85	18	23	16	28	0	0	0	0	0	0	0	0	0	0	0	0	0	0	
25～29	66	15	24	14	13	76	17	28	18	13	0	0	0	0	0	0	0	0	0	0	0	0	0	0	
30～34	39	11	10	9	9	36	11	17	3	5	2	2	0	0	0	0	0	0	0	0	0	0	0	0	
35～39	20	6	6	4	4	25	6	11	2	6	0	0	0	0	0	0	0	0	0	0	0	0	0	0	
40～44	20	8	8	3	1	20	8	7	4	1	1	1	0	0	0	0	0	0	0	0	0	0	0	0	
45～49	28	8	12	3	5	13	7	5	1	0	3	3	0	0	0	0	0	0	0	0	0	0	0	0	
50～54	16	5	5	2	4	20	8	5	4	3	3	2													

5歳階級別移動数(綾町)

平成14年10月1日～15年9月30日

年齢階級	転入	県内				県外				転出	県内				県外				死亡	男			女				
		男		女		男		女			男		女		男		女			男	女	男	女				
		男	女	男	女	男	女	男	女		男	女	男	女	男	女											
総数	356	116	121	64	55	336	104	124	58	50	85	45	40	0	0	0	0	0	0	0	0	0					
0～4	37	17	13	3	4	20	6	9	2	3	0	0	0	0	0	0	0	0	0	0	0	0					
5～9	14	2	6	3	3	17	8	8	1	0	0	0	0	0	0	0	0	0	0	0	0	0					
10～14	8	1	5	1	1	8	1	4	1	2	0	0	0	0	0	0	0	0	0	0	0	0					
15～19	17	5	5	6	1	42	11	7	17	7	0	0	0	0	0	0	0	0	0	0	0	0					
20～24	56	12	18	15	11	66	18	25	12	11	0	0	0	0	0	0	0	0	0	0	0	0					
25～29	46	11	20	9	6	46	13	21	7	5	0	0	0	0	0	0	0	0	0	0	0	0					
30～34	43	12	16	7	8	41	9	12	8	12	0	0	0	0	0	0	0	0	0	0	0	0					
35～39	20	10	4	4	2	17	7	8	1	1	0	0	0	0	0	0	0	0	0	0	0	0					
40～44	15	9	3	1	2	19	10	7	1	1	1	1	0	0	0	0	0	0	0	0	0	0					
45～49	20	8	11	1	0	13	7	3	1	2	1	1	0	0	0	0	0	0	0	0	0	0					
50～54	20	9	5	2	4	14	4	7	2	1	6	4	2	50～54	18	8	6	3	1	13	5	4	0	1	0	1	
55～59	19	7	6	3	3	12	6	4	1	1	3	2	1	55～59	8	2	5	1	0	10	3	4	0	3	4	2	2
60～64	14	5	3	3	3	6	2	1	2	1	5	3	2	60～64	6	2	2	2	0	4	2	1	1	0	3	3	0
65～69	8	2	2	2	2	3	0	1	0	2	9	6	3	65～69	4	2	0	1	1	0	0	0	0	0	5	1	4
70～74	8	2	1	3	2	2	0	1	1	0	10	7	3	70～74	2	0	1	1	0	0	0	0	0	0	10	7	3
75～79	4	3	1	0	0	5	1	2	1	1	8	4	4	75～79	0	0	0	0	0	0	0	0	0	0	10	8	2
80～84	3	0	1	0	2	2	0	2	0	0	10	4	6	80～84	2	0	1	0	1	5	1	3	0	1	10	3	7
85～89	2	0	1	0	1	1	0	1	0	0	13	5	8	85～89	3	0	3	0	0	1	0	1	0	0	9	4	5
90～94	2	1	0	1	0	2	1	1	0	0	14	7	7	90～94	2	0	1	0	1	2	0	2	0	0	17	6	11
95～99	0	0	0	0	0	0	0	0	0	0	4	1	3	95～99	0	0	0	0	0	0	0	0	0	0	4	2	2
100～	0	0	0	0	0	0	0	0	0	0	1	0	1	100～	0	0	0	0	0	0	0	0	0	0	0	0	0
不詳	0	0	0	0	0	0	0	0	0	0	0	0	0	不詳	0	0	0	0	0	0	0	0	0	0	0	0	0

5歳階級別移動数(木城町)

平成14年10月1日～15年9月30日

年齢階級	転入	県内				県外				転出	県内				県外				死亡	男			女				
		男		女		男		女			男		女		男		女			男	女	男	女				
		男	女	男	女	男	女	男	女		男	女	男	女	男	女											
総数	275	100	98	44	33	293	98	105	53	37	77	39	38	0	0	0	0	0	0	0	0	0					
0～4	29	8	14	2	5	24	14	8	1	1	0	0	0	0	0	0	0	0	0	0	0	0	0				
5～9	16	9	3	2	2	21	11	8	0	2	0	0	0	0	0	0	0	0	0	0	0	0	0				
10～14	5	2	3	0	0	11	7	4	0	0	0	0	0	0	0	0	0	0	0	0	0	0	0				
15～19	22	10	6	2	4	36	6	11	12	7	0	0	0	0	0	0	0	0	0	0	0	0	0				
20～24	43	14	12	11	6	46	8	9	16	13	0	0	0	0	0	0	0	0	0	0	0	0	0				
25～29	45	14	17	6	8	45	16	16	8	5	0	0	0	0	0	0	0	0	0	0	0	0	0				
30～34	33	12	11	7	3	33	11	18	4	0	0	0	0	0	0	0	0	0	0	0	0	0	0				
35～39	14	5	5	3	1	16	6	4	3	3	0	0	0	0	0	0	0	0	0	0	0	0	0				
40～44	11	5	5	1	0	11	4	5	1	1	1	1	0	0	0	0	0	0	0	0	0	0	0				
45～49	12	7	3	2	0	15	4	7	3	1	3	2	1	45～49	12	7	3	2	0	15	4	7	3	1	3	2	1
50～54	18	8	6	3	1	13	5	4	4	0	1	0	1	50～54	18	8	6	3	1	13	5	4	4	0	1	0	1
55～59	8	2	5	1	0	10	3	4	0	3	4	2	2	55～59	8	2	5	1	0	10	3	4	0	3	4	2	2
60～64	6	2	2	2	0	4	2	1	1	0	4	2	1	60～64	6	2	2	2	0	4	2	1	1	0	3	3	0
65～69	4	2	0	1	1	0	0	0	0	0	9	6	3	65～69	4	2	0	1	1	0	0	0	0	0	5	1	4
70～74	2	0	1	1	0	0	0	0	0	0	10	7	3	70～74	2	0	1	1	0	0	0	0	0	0	10	7	3
75～79	0	0	0	0	0	0	0	0	0	0	8	4	4	75～79	0	0	0	0	0	0	0	0	0	0	10	8	2
80～84	2	0	1	0	1	5	1	3	0	1	10	4	6	80～84	2	0	1	0	1	5	1	3	0	1	10	3	7
85～89	3	0	3	0	0	1	0	1	0	0	13	5	8	85～89	3	0	3	0	0	1	0	1	0	0	9	4	5
90～94	2	0	1	0	1	2	0	1	0	1	14	7	7	90～94	2	0	1	0	1	2	0	1	0	0	17	6	11
95～99	0	0	0	0	0	4	1	3	0	0	4	1	3	95～99	0	0	0	0	0	0	0	0	0	4	2	2	
100～	0	0	0	0	0	0	0	0	0	0	1	0	1	100～	0	0	0	0	0	0	0	0	0	0	0	0	
不詳	0	0	0	0	0	0	0	0	0	0	0	0	0	不詳	0	0	0	0	0	0	0	0	0	0	0	0	

5歳階級別移動数(高鍋町)

平成14年10月1日～15年9月30日

年齢階級	転入	県内				県外				転出	県内				県外				死亡	男			女				
		男		女		男		女			男		女		男		女			男	女	男	女				
		男	女	男	女	男	女	男	女		男	女	男	女	男	女											
総数	1,521	408	429	425	259	1,672	559	461	392	260	185	102	83	0	0	0	0	0	0	0	0	0					
0～4	121	33	39	26	23	137	45	45	19	28	2	0	2	0～4	44	20	12	6	6	45	23	17	0	5	0	0	0
5～9	59	19	19	8	13	69	21	22	17	9	0	0	0	5～9	32	14	6	9	3	41	18	15	5	3	0	0	0
10～14	38	10	8	12	8	22	5	2	9	6	0	0	0	10～14	20	9	6	2	3	16	7	3	2	4	0	0	0
15～19	244	39	29	134	42	315	128	76	68	43	0	0	0	15～19	58	29	14	9	6	124	25	14	55	30	0	0	0
20～24	235	56	58	70	51	409	124	72	147	66	0	0	0	20～24	156	32	35	33	56	180	29	54	34	63	0	0	0
25～29	251	71	96	46	38	219	68	79	35	37	1	1	0	25～29	105	19	34	23	29	134	29	55	26	24	1	1	0
30～34	152	41	51	36	24	144	39	48	28	29	0	0	0	30～34	66	13	22	17	14	66	22	22	8	14	0	0	0
35～39	96	27	33	22	14	87	29	27	19																		

5歳階級別移動数(新富町)

年齢階級	転入	県内				県外				転出	県内				県外				死亡								
		男		女		男		女			男		女		男		女		男	女							
		男	女	男	女	男	女	男	女		男	女	男	女	男	女	男	女									
総数	1,140	232	283	392	233	1,272	302	310	390	270	143	77	66	総数	434	148	144	70	72	461	124	158	97	82	133	65	68
0~4	93	23	19	24	27	93	24	25	22	22	0	0	0	0~4	44	22	14	6	2	21	8	9	2	2	0	0	0
5~9	70	14	14	23	19	70	16	15	17	22	0	0	0	5~9	31	13	11	3	4	24	5	11	6	2	0	0	0
10~14	30	9	7	4	10	35	13	3	8	11	0	0	0	10~14	11	3	1	3	4	13	5	5	2	1	0	0	0
15~19	107	15	22	53	17	115	24	21	43	27	0	0	0	15~19	25	11	8	6	0	57	4	8	28	17	1	1	0
20~24	230	30	43	100	57	267	40	46	102	79	0	0	0	20~24	80	14	28	16	22	99	15	38	22	24	0	0	0
25~29	189	34	57	63	35	252	72	62	76	42	1	1	0	25~29	91	23	39	12	17	72	18	29	13	12	0	0	0
30~34	132	29	44	34	25	153	41	53	31	28	1	1	0	30~34	41	16	18	3	4	52	18	17	7	10	0	0	0
35~39	75	17	16	23	19	72	17	13	23	19	0	0	0	35~39	30	18	5	3	4	32	16	10	3	3	0	0	0
40~44	60	16	12	23	9	56	10	16	23	7	0	0	0	40~44	15	6	3	3	3	21	10	8	3	0	0	0	0
45~49	52	14	12	21	5	38	8	9	19	2	2	2	0	45~49	18	6	2	7	3	13	7	4	1	1	3	2	1
50~54	57	17	17	19	4	53	11	17	19	6	4	4	0	50~54	15	4	5	2	4	18	9	3	3	3	5	4	1
55~59	18	7	8	1	2	23	11	7	4	1	4	3	1	55~59	8	4	1	2	1	13	2	6	3	2	11	10	1
60~64	11	2	5	3	1	13	5	6	1	1	7	6	1	60~64	13	5	2	4	2	8	4	2	2	0	3	3	0
65~69	5	3	1	1	0	7	1	4	2	0	9	4	5	65~69	3	1	2	0	0	4	1	2	0	1	7	6	1
70~74	4	2	1	0	1	8	5	2	0	1	14	11	3	70~74	5	1	3	0	1	4	0	1	2	1	19	11	8
75~79	3	0	2	0	1	9	2	7	0	0	17	9	8	75~79	2	1	1	0	0	4	2	1	0	1	13	7	6
80~84	1	0	1	0	0	0	0	0	0	0	32	16	16	80~84	0	0	0	0	0	2	0	1	0	1	20	7	13
85~89	1	0	0	0	1	5	2	2	0	1	32	16	16	85~89	2	0	1	0	1	3	0	3	0	0	20	8	12
90~94	2	0	2	0	0	1	0	0	0	1	12	3	9	90~94	0	0	0	0	0	1	0	0	0	1	22	6	16
95~99	0	0	0	0	0	2	0	2	0	0	7	1	6	95~99	0	0	0	0	0	0	0	0	0	0	8	0	8
100~	0	0	0	0	0	0	0	0	0	0	1	0	1	100~	0	0	0	0	0	0	0	0	0	0	1	0	1
不詳	0	0	0	0	0	0	0	0	0	0	0	0	0	不詳	0	0	0	0	0	0	0	0	0	0	0	0	0

5歳階級別移動数(都農町)

年齢階級	転入	県内				県外				転出	県内				県外				死亡								
		男		女		男		女			男		女		男		女		男	女							
		男	女	男	女	男	女	男	女		男	女	男	女	男	女	男	女									
総数	1,140	232	283	392	233	1,272	302	310	390	270	143	77	66	総数	434	148	144	70	72	461	124	158	97	82	133	65	68
0~4	93	23	19	24	27	93	24	25	22	22	0	0	0	0~4	44	22	14	6	2	21	8	9	2	2	0	0	0
5~9	70	14	14	23	19	70	16	15	17	22	0	0	0	5~9	31	13	11	3	4	24	5	11	6	2	0	0	0
10~14	30	9	7	4	10	35	13	3	8	11	0	0	0	10~14	11	3	1	3	4	13	5	5	2	1	0	0	0
15~19	107	15	22	53	17	115	24	21	43	27	0	0	0	15~19	25	11	8	6	0	57	4	8	28	17	1	1	0
20~24	230	30	43	100	57	267	40	46	102	79	0	0	0	20~24	80	14	28	16	22	99	15	38	22	24	0	0	0
25~29	189	34	57	63	35	252	72	62	76	42	1	1	0	25~29	91	23	39	12	17	72	18	29	13	12	0	0	0
30~34	132	29	44	34	25	153	41	53	31	28	1	1	0	30~34	41	16	18	3	4	52	18	17	7	10	0	0	0
35~39	75	17	16	23	19	72	17	13	23	19	0	0	0	35~39	30	18	5	3	4	32	16	10	3	3	0	0	0
40~44	60	16	12	23	9	56	10	16	23	7	0	0	0	40~44	15	6	3	3	3	21	10	8	3	0	0	0	0
45~49	52	14	12	21	5	38	8	9	19	2	2	2	0	45~49	18	6	2	7	3	13	7	4	1	1	3	2	1
50~54	57	17	17	19	4	53	11	17	19	6	4	4	0	50~54	15	4	5	2	4	18	9	3	3	3	5	4	1
55~59	18	7	8	1	2	23	11	7	4	1	4	3	1	55~59	8	4	1	2	1	13	2	6	3	2	11	10	1
60~64	11	2	5	3	1	13	5	6	1	1	7	6	1	60~64	13	5	2	4	2	8	4	2	2	0	3	3	0
65~69	5	3	1	1	0	7	1	4	2	0	9	4	5	65~69	3	1	2	0	0	4	1	2	0	1	7	6	1
70~74	4	2	1	0	1	8	5	2	0	1	14	11	3	70~74	5	1	3	0	1	4	0	1	2	1	19	11	8
75~79	3	0	2	0	1	9	2	7	0	0	17	9	8	75~79	2	1	1	0	0	4	2	1	0	1	13	7	6
80~84	1	0	1	0	0	0	0	0	0	0	32	16	16	80~84	0	0	0	0	0	2	0	1	0	1	20	7	13
85~89	1	0	0	0	1	5	2	2	0	1	32	16	16	85~89	2	0	1	0	1	3	0	3	0	0	20	8	12
90~94	2	0	2	0	0	1	0	0	0	1	12	3	9	90~94	0	0	0	0	0	1	0	0	0	1	22	6	16
95~99	0	0	0	0	0	2	0	2	0	0	7	1	6	95~99	0	0	0	0	0	0	0	0	0	0	8	0	8
100~	0	0	0	0	0	0	0	0	0	0	1	0	1	100~	0	0	0	0	0	0	0	0	0	0	1	0	1
不詳	0	0	0	0	0	0	0	0	0	0	0	0	0	不詳	0	0	0	0	0	0	0	0	0	0	0	0	0

5歳階級別移動数(西米良村)

年齢階級	転入	県内				県外				転出	県内				県外				死亡								
		男		女		男		女			男		女		男		女		男	女							
		男	女	男	女	男	女	男	女		男	女	男	女	男	女	男	女									
総数	61	30	19	6	6	87	33	31	12	11	22	14	8	総数	857	293	324	127	113	810	254	268	146	142	161	92	69
0~4	4	3	1	0	0	10	4	2	2	2	0	0	0	0~4	89	40	36	5	8	55	28	17	3	7	0	0	0
5~9	2	2	0	0	0	2	1	1	0	0	0	0	0	5~9	34	14	16	1	3	30	15	10	2	3	0	0	0
10~14	2	1	0	1	0	7	2	5	0	0	0	0	0	10~14	22	9	9	2	2	15	7	2	3	3	0	0	0
15~19	0	0	0	0	0	5	0	2	2	1	0	0	0	15~19	48	14	15	12</									

5歳階級別移動数(東郷町)

平成14年10月1日～15年9月30日

年齢階級	転入	県内				県外				転出	県内				県外				死亡		
		男		女		男		女			男		女		男		女		男	女	
		男	女	男	女	男	女	男	女		男	女	男	女	男	女	男	女			
総数	175	60	61	24	30	202	69	67	31	35	77	40	37	0	0	0	0	0	0		
0～4	11	5	4	2	0	6	3	2	1	0	0	0	0	0	0	0	0	0	0		
5～9	6	2	1	1	2	9	5	4	0	0	0	0	0	0	0	0	0	0	0		
10～14	4	2	2	0	0	4	3	1	0	0	1	1	0	0	0	0	0	0	0		
15～19	14	4	9	0	1	28	5	6	8	9	0	0	0	0	0	0	0	0	0		
20～24	39	12	9	4	14	45	10	12	7	16	0	0	0	0	0	0	0	0	0		
25～29	20	6	8	3	3	39	14	14	7	4	0	0	0	0	0	0	0	0	0		
30～34	17	6	4	3	4	21	9	9	3	0	0	0	0	0	0	0	0	0	0		
35～39	6	2	3	1	0	11	5	5	1	0	0	0	0	0	0	0	0	0	0		
40～44	10	4	4	1	1	5	4	1	0	0	0	0	0	0	0	0	0	0	0		
45～49	10	5	1	3	1	8	5	2	1	0	1	1	0	0	1	1	0	0	0		
50～54	12	6	4	1	1	5	1	2	1	1	0	0	0	0	0	0	0	0	0		
55～59	5	3	0	1	1	4	3	1	0	0	1	1	0	0	1	1	0	0	0		
60～64	9	1	3	4	1	5	0	2	0	3	3	3	0	0	3	3	0	0	0		
65～69	6	2	4	0	0	4	2	1	1	0	6	4	2	0	6	4	2	0	0		
70～74	2	0	2	0	0	1	0	1	0	0	6	5	1	0	6	5	1	0	0		
75～79	0	0	0	0	0	2	0	1	0	1	12	8	4	0	12	8	4	0	0		
80～84	2	0	2	0	0	1	0	1	0	0	10	7	3	0	10	7	3	0	0		
85～89	0	0	0	0	0	3	0	2	0	1	14	3	11	0	14	3	11	0	0		
90～94	2	0	1	0	1	1	0	0	1	0	11	3	8	0	11	3	8	0	0		
95～99	0	0	0	0	0	0	0	0	0	0	10	2	8	0	10	2	8	0	0		
100～	0	0	0	0	0	0	0	0	0	0	2	2	0	0	2	2	0	0	0		
不詳	0	0	0	0	0	0	0	0	0	0	0	0	0	0	0	0	0	0	0		

5歳階級別移動数(北方町)

平成14年10月1日～15年9月30日

年齢階級	転入	県内				県外				転出	県内				県外				死亡		
		男		女		男		女			男		女		男		女		男	女	
		男	女	男	女	男	女	男	女		男	女	男	女	男	女	男	女			
総数	229	71	88	37	33	200	68	66	32	34	60	39	21	0	0	0	0	0	0		
0～4	29	12	9	5	3	16	9	4	1	2	0	0	0	0	0	0	0	0	0		
5～9	16	9	3	1	3	6	4	2	0	0	1	1	0	0	0	0	0	0	0		
10～14	4	2	2	0	0	4	1	3	0	0	0	0	0	0	0	0	0	0	0		
15～19	13	3	8	2	0	38	8	5	12	13	0	0	0	0	0	0	0	0	0		
20～24	48	5	18	12	13	46	14	16	8	8	0	0	0	0	0	0	0	0	0		
25～29	27	8	12	3	4	31	9	11	8	3	0	0	0	0	0	0	0	0	0		
30～34	19	2	9	5	3	14	6	5	0	3	0	0	0	0	0	0	0	0	0		
35～39	11	5	3	1	2	7	2	5	0	0	0	0	0	0	0	0	0	0	0		
40～44	14	8	5	1	0	8	1	5	1	1	0	0	0	0	0	0	0	0	0		
45～49	6	3	3	0	0	7	2	3	0	2	3	2	1	0	3	2	1	0	0		
50～54	14	6	5	2	1	8	4	3	0	1	3	2	1	0	3	2	1	0	0		
55～59	9	4	2	1	2	10	6	2	2	0	2	2	0	2	2	0	0	0	0		
60～64	2	1	1	0	0	0	0	0	0	0	4	4	0	0	4	4	0	0	0		
65～69	4	1	1	2	0	0	0	0	0	0	1	1	0	0	1	1	0	0	0		
70～74	4	0	2	1	1	2	1	1	0	0	7	7	0	0	7	7	0	0	0		
75～79	6	1	4	0	1	0	0	0	0	0	7	5	2	0	7	5	2	0	0		
80～84	1	0	0	1	0	2	1	0	0	1	7	2	5	0	7	2	5	0	0		
85～89	1	0	1	0	0	1	0	1	0	0	7	4	3	0	7	4	3	0	0		
90～94	0	0	0	0	0	0	0	0	0	0	10	4	6	0	10	4	6	0	0		
95～99	0	0	0	0	0	0	0	0	0	0	5	3	2	0	5	3	2	0	0		
100～	1	1	0	0	0	0	0	0	0	0	2	2	0	0	2	2	0	0	0		
不詳	0	0	0	0	0	0	0	0	0	0	1	0	1	0	1	0	1	0	0		

5歳階級別移動数(南郷村)

平成14年10月1日～15年9月30日

年齢階級	転入	県内				県外				転出	県内				県外				死亡		
		男		女		男		女			男		女		男		女		男	女	
		男	女	男	女	男	女	男	女		男	女	男	女	男	女	男	女			
総数	95	42	25	16	12	148	55	64	16	13	35	17	18	0	0	0	0	0	0		
0～4	8	6	2	0	0	5	3	2	0	0	0	0	0	0	0	0	0	0	0		
5～9	11	6	3	1	1	12	7	5	0	0	0	0	0	0	0	0	0	0	0		
10～14	2	1	1	0	0	13	6	7	0	0	0	0	0	0	0	0	0	0	0		
15～19	2	1	0	1	0	11	3	2	5	1	0	0	0	0	0	0	0	0	0		
20～24	11	2	0	4	5	22	5	5	5	7	0	0	0	0	0	0	0	0	0		
25～29	12	5	3	2	2	13	3	8	1	1	0	0	0	0	0	0	0	0	0		
30～34	14	7	5	2	0	13	4	8	1	0	1	1	0	0	1	1	0	0	0		
35～39	9	5	3	0	1	18	6	11	0	1	0	0	0	0	0	0	0	0	0		
40～44	5	1	1	2	1	8	4	3	0	1	0	0	0	0	0	0	0	0	0		
45～49	7	3	1	2	1	10	6	4	0	0	1	1	0	0	1	1	0	0	0		
50～54	12	3	6	2	1	2	2	0	0	0	0	0	0	0	0	0	0	0	0		
55～59	0	0	0	0	0	7	2	5	0	0	0	0	0	0	0	0	0	0	0		
60～64	0	0	0	0	0	6	3	1	1	1	1	1	0	0	1	1	0	0	0		
65～69	0	0	0	0	0	1	0	0	1	0	1	0	1	0	1	0	1	0	0		
70～74	1	1	0	0	0	3	0	3	0	0	6	5	1	0	6	5	1	0	0		
75～79	1	1	0	0	0	1	0	0	1	0	2	1	1	0	2	1	1	0	0		
80～84	0	0	0	0	0	1	1	0	0	0	5	4	1	0	5	4	1	0	0		
85～89	0	0	0	0	0	2	0	0	1	1	5	2	3	0	5	2	3	0	0		
90～94	0	0	0	0	0	0	0	0	0	0	10	2	8	0	10	2	8	0	0		
95～99	0	0	0	0	0	0	0	0	0	0	2	0	2	0	2	0	2	0	0		
100～	0	0	0	0	0	0	0	0	0	0	1	0	1	0	1	0	1	0	0		
不詳	0	0	0	0	0	0	0	0	0	0	0	0	0	0	0	0	0	0	0		

5歳階級別移動数(北川町)

平成14年10月1日～15年9月30日

年齢階級	転入	県内				県外				転出	県内				県外				死亡		
		男		女		男		女			男		女		男		女		男	女	
		男	女	男	女	男	女	男	女		男	女	男	女	男	女	男	女			
総数	176	53	63	30	30	23															

5歳階級別移動数(西郷村)

平成14年10月1日～15年9月30日

年齢階級	転入	県内				県外				転出	県内				県外				死亡		
		男		女		男		女			男		女		男		女		男	女	
		男	女	男	女	男	女	男	女		男	女	男	女	男	女					
総数	115	52	39	14	10	125	47	48	16	14	28	13	15								
0～4	14	7	4	3	0	12	4	6	2	0	0	0	0	0	0	0	0	0	0		
5～9	7	2	3	2	0	6	3	3	0	0	0	0	0	0	0	0	0	0	0		
10～14	2	1	1	0	0	3	1	2	0	0	0	0	0	0	0	0	0	0	0		
15～19	7	3	3	1	0	13	2	4	4	3	0	0	0	0	0	0	0	0	0		
20～24	20	6	6	2	6	23	9	4	3	7	0	0	0	0	0	0	0	0	0		
25～29	15	5	6	2	2	14	6	6	1	1	0	0	0	0	0	0	0	0	0		
30～34	11	5	3	2	1	9	3	5	1	0	0	0	0	0	0	0	0	0	0		
35～39	6	5	1	0	0	8	3	3	2	0	0	0	0	0	0	0	0	0	0		
40～44	10	7	3	0	0	4	2	1	1	0	0	0	0	0	0	0	0	0	0		
45～49	6	5	1	0	0	5	4	1	0	0	0	0	0	0	0	0	0	0	0		
50～54	2	1	1	0	0	5	1	3	1	0	0	0	0	0	0	0	0	0	0		
55～59	4	3	1	0	0	6	3	1	1	1	0	0	0	0	0	0	0	0	0		
60～64	3	1	2	0	0	5	3	2	0	0	1	1	0	0	0	0	0	0	0		
65～69	3	1	1	0	1	2	1	1	0	0	1	0	1	0	0	0	0	0	0		
70～74	4	0	2	2	0	4	2	1	0	1	4	1	3	0	0	0	0	0	0		
75～79	1	0	1	0	0	1	0	1	0	0	2	2	0	0	0	0	0	0	0		
80～84	0	0	0	0	0	0	0	0	0	0	5	3	2	0	0	0	0	0	0		
85～89	0	0	0	0	0	3	0	3	0	0	8	4	4	0	0	0	0	0	0		
90～94	0	0	0	0	0	1	0	1	0	0	6	2	4	0	0	0	0	0	0		
95～99	0	0	0	0	0	1	0	0	0	1	0	0	0	0	0	0	0	0	0		
100～	0	0	0	0	0	0	0	0	0	0	1	0	1	0	0	0	0	0	0		
不詳	0	0	0	0	0	0	0	0	0	0	0	0	0	0	0	0	0	0	0		

5歳階級別移動数(北浦町)

平成14年10月1日～15年9月30日

年齢階級	転入	県内				県外				転出	県内				県外				死亡		
		男		女		男		女			男		女		男		女		男	女	
		男	女	男	女	男	女	男	女		男	女	男	女	男	女					
総数	181	55	54	38	34	223	68	68	39	48	52	33	19								
0～4	20	5	8	5	2	14	7	3	3	1	1	1	0	0	0	0	0	0	0		
5～9	9	5	1	1	2	13	3	5	3	2	0	0	0	0	0	0	0	0	0		
10～14	2	1	1	0	0	9	4	5	0	0	0	0	0	0	0	0	0	0	0		
15～19	15	8	3	2	2	28	8	5	8	7	0	0	0	0	0	0	0	0	0		
20～24	35	5	10	13	7	43	6	10	10	17	0	0	0	0	0	0	0	0	0		
25～29	34	7	17	3	7	33	9	10	5	9	0	0	0	0	0	0	0	0	0		
30～34	28	8	8	4	8	21	4	6	5	6	0	0	0	0	0	0	0	0	0		
35～39	11	4	2	3	2	16	9	5	1	1	0	0	0	0	0	0	0	0	0		
40～44	8	5	1	2	0	13	6	6	0	1	1	1	0	0	0	0	0	0	0		
45～49	6	2	3	1	0	8	3	3	2	0	0	0	0	0	0	0	0	0	0		
50～54	4	3	0	1	0	9	3	4	1	1	2	2	0	0	0	0	0	0	0		
55～59	4	1	0	1	2	4	2	1	0	1	2	2	0	0	0	0	0	0	0		
60～64	2	0	0	1	1	5	2	1	1	1	1	1	0	0	0	0	0	0	0		
65～69	1	0	0	1	0	1	0	0	0	1	0	0	0	0	0	0	0	0	0		
70～74	2	1	0	0	1	2	1	1	0	0	9	5	4	0	0	0	0	0	0		
75～79	0	0	0	0	0	2	1	1	0	0	9	6	3	0	0	0	0	0	0		
80～84	0	0	0	0	0	2	0	2	0	0	11	9	2	0	0	0	0	0	0		
85～89	0	0	0	0	0	0	0	0	0	0	8	2	6	0	0	0	0	0	0		
90～94	0	0	0	0	0	0	0	0	0	0	7	4	3	0	0	0	0	0	0		
95～99	0	0	0	0	0	0	0	0	0	0	1	0	1	0	0	0	0	0	0		
100～	0	0	0	0	0	0	0	0	0	0	0	0	0	0	0	0	0	0	0		
不詳	0	0	0	0	0	0	0	0	0	0	0	0	0	0	0	0	0	0	0		

5歳階級別移動数(北郷村)

平成14年10月1日～15年9月30日

年齢階級	転入	県内				県外				転出	県内				県外				死亡		
		男		女		男		女			男		女		男		女		男	女	
		男	女	男	女	男	女	男	女		男	女	男	女	男	女					
総数	107	45	54	5	3	94	46	40	7	1	23	15	8								
0～4	9	1	8	0	0	5	2	3	0	0	0	0	0	0	0	0	0	0	0		
5～9	10	6	4	0	0	8	6	2	0	0	0	0	0	0	0	0	0	0	0		
10～14	6	3	3	0	0	7	5	2	0	0	0	0	0	0	0	0	0	0	0		
15～19	11	6	5	0	0	12	6	4	1	1	0	0	0	0	0	0	0	0	0		
20～24	10	2	4	3	1	17	6	8	3	0	0	0	0	0	0	0	0	0	0		
25～29	8	3	5	0	0	4	2	1	1	0	0	0	0	0	0	0	0	0	0		
30～34	15	5	8	1	1	8	4	4	0	0	0	0	0	0	0	0	0	0	0		
35～39	11	7	4	0	0	11	6	5	0	0	0	0	0	0	0	0	0	0	0		
40～44	9	4	5	0	0	5	0	5	0	0	0	0	0	0	0	0	0	0	0		
45～49	4	1	3	0	0	6	4	2	0	0	0	0	0	0	0	0	0	0	0		
50～54	6	4	2	0	0	6	5	1	0	0	0	0	0	0	0	0	0	0	0		
55～59	4	1	1	1	1	2	0	1	1	0	0	0	0	0	0	0	0	0	0		
60～64	0	0	0	0	0	0	0	0	0	0	1	1	0	0	0	0	0	0	0		
65～69	2	0	2	0	0	2	0	1	1	0	2	1	1	0	0	0	0	0	0		
70～74	2	2	0	0	0	0	0	0	0	0	2	2	0	0	0	0	0	0	0		
75～79	0	0	0	0	0	0	0	0	0	0	3	3	0	0	0	0	0	0	0		
80～84	0	0	0	0	0	1	0	1	0	0	4	2	2	0	0	0	0	0	0		
85～89	0	0	0	0	0	0	0	0	0	0	5	3	2	0	0	0	0	0	0		
90～94	0	0	0	0	0	0	0	0	0	0	3	2	1	0	0	0	0	0	0		
95～99	0	0	0	0	0	0	0	0	0	0	2	1	1	0	0	0	0	0	0		
100～	0	0	0	0	0	0	0	0	0	0	1	0	1	0	0	0	0	0	0		
不詳	0	0	0	0	0	0	0	0	0	0	0	0	0	0	0	0	0	0	0		

5歳階級別移動数(諸塚村)

平成14年10月1日～15年9月30日

年齢階級	転入	県内				県外				転出	県内				県外				死亡		
		男		女		男		女			男		女		男		女		男	女	
		男	女	男	女	男	女	男	女		男	女	男	女	男	女					
総数	88	34	39	8	7	122	48	50	15	9	35	18	17								
0～4</																					

