



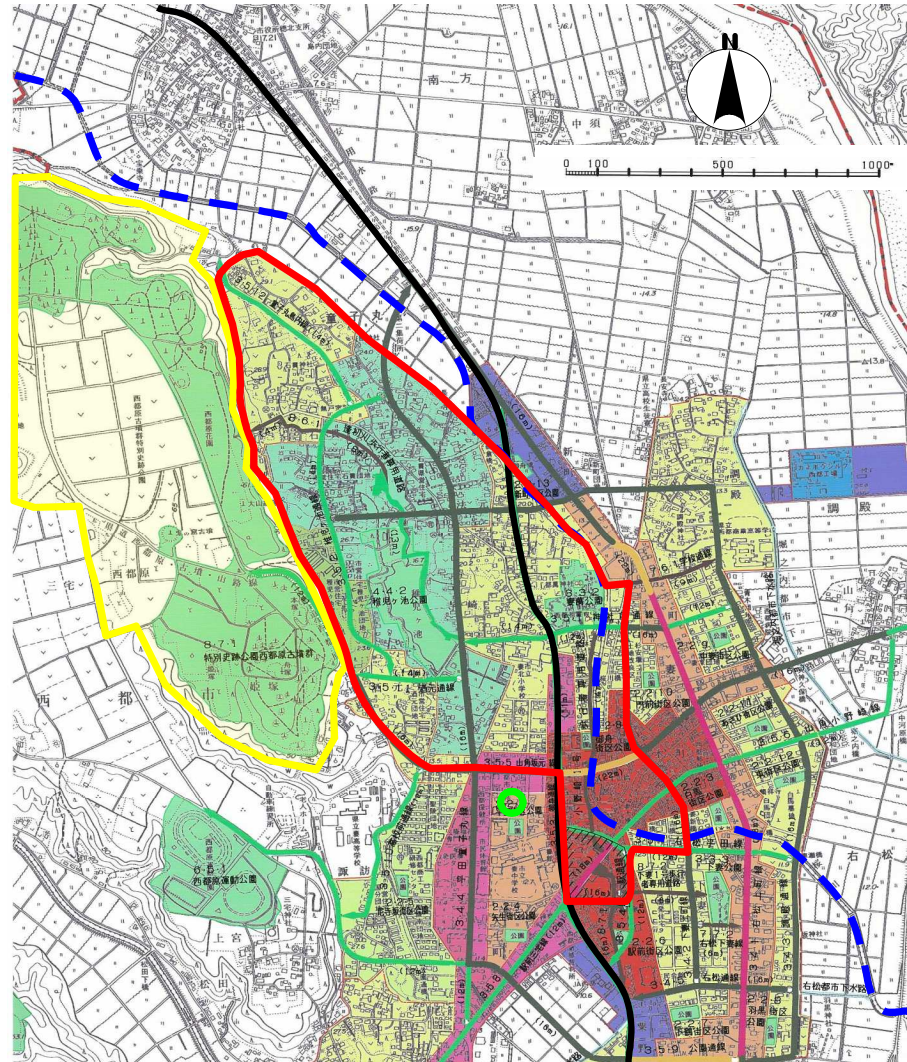
都市再生整備計画の整備方針等

計画区域の整備方針	方針に合致する主要な事業
<p>・西都原古墳群と中心市街地を結ぶネットワークの形成強化</p> <p>安心して快適に暮らせるまちにしていくためのネットワークの形成強化を図る。具体的には、道路や歩道等の整備によって西都原古墳群・中段域・中心市街地のネットワークの強化を図るとともに、『記紀の道』の第一工区の利用促進や中心市街地活性化への展開を目指す。</p>	<p>方針に合致する主要な事業</p> <p>基幹事業            (道路事業) 記紀の道(逢初川歩行者専用道路(街路))            酒元通線(道路)            桜川歩行者専用道路(道路)            (地域生活基盤施設) 記紀の道(広場)            記紀の道(駐車場)            (高質空間形成施設) 記紀の道(逢初川歩行者専用道路(街路))</p> <p>提案事業            (事業活用調査) 歴史を行かしたまちづくり推進調査</p>
<p>・歴史を活かしたまちづくりの推進</p> <p>地域住民や商店会、地元代表者、学識経験者、行政、専門家が一体なったまちづくり組織の運営等によって、地区内の景観に配慮し、点在する歴史的資産や伝承地等の歴史・文化を活かしたまちづくりへの展開を目指す。</p>	<p>提案事業            (事業活用調査) 歴史を活かしたまちづくり調査            歴史的景観ガイドライン検討調査            まちづくり事業効果分析            (活動推進事業) 桜川市民浄化推進事業</p>
<p>・市民が参加するまちづくり体制の構築</p> <p>市民グループによるまちづくり活動の更なる推進や伝統的な祭事等の継承によって、「まちを育み、継承する人材づくり」を目指すとともに、西都のまちづくりの積極的なPR活動及び広域レベルにおける周辺市町村との交流連携等を図る。</p>	<p>提案事業            (活動推進事業) まちづくりシンポジウム開催            (事業活用調査) 歴史を行かしたまちづくり推進調査</p>
<p>その他</p>	



都市再生整備計画の区域

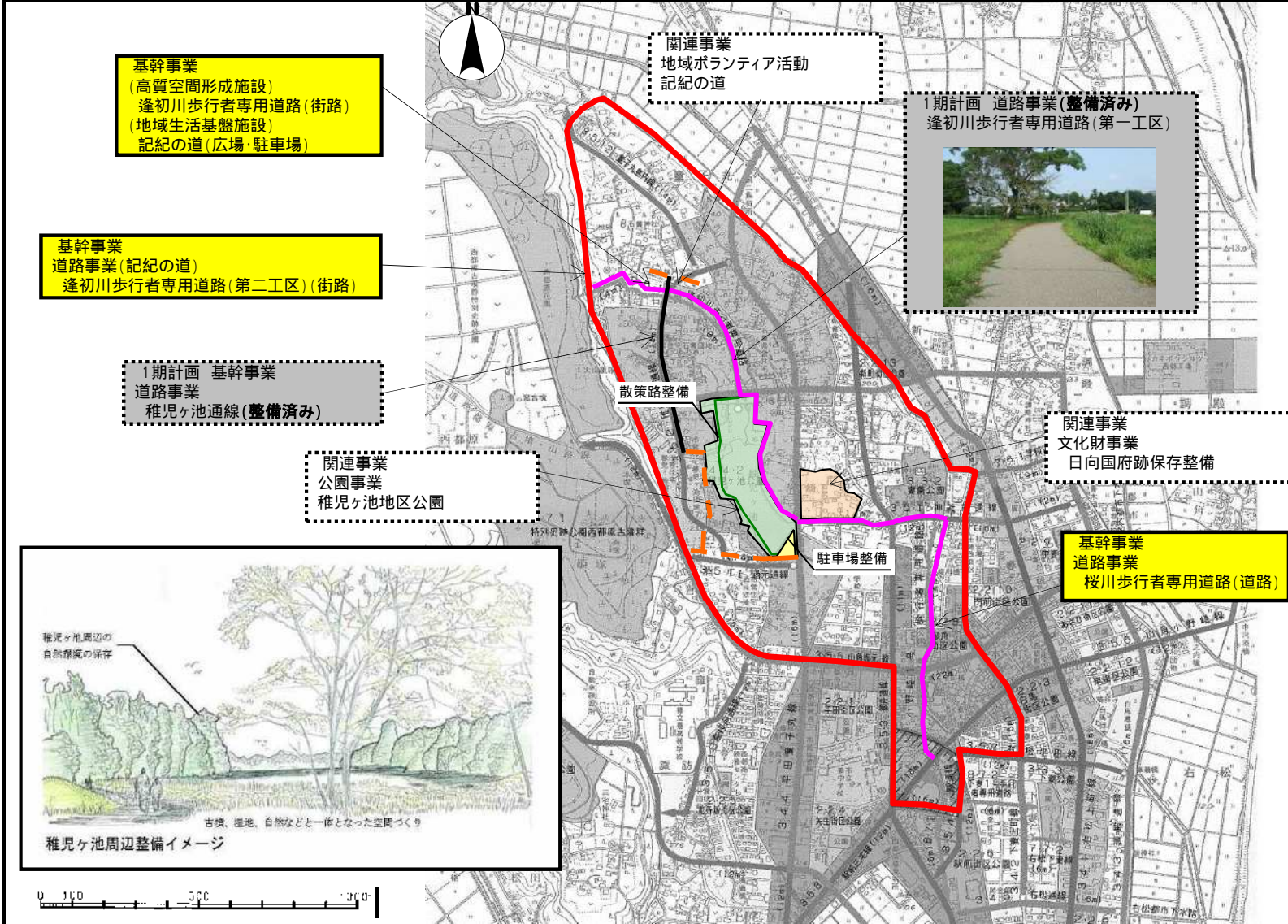
つまきた <b>妻北地区(宮崎県西都市)</b>	面積 142 ha	区域 西都市小野崎1丁目、中央町1丁目、妻町1・3丁目、聖陵町1・2丁目、御舟1・2丁目、桜川1・2丁目、大字三宅、大字右松、大字妻
-----------------------------	--------------	---



凡例	
	事業区域
	西都原古墳群
	国道219号線
	桜川(2級河川)
	西都市役所

# 西都市妻北地区(宮崎県西都市) 整備方針概要図

目標	古代からの歴史文化を活用し、にぎわい交流による地域再生と豊かな住環境を形成するまちづくり	代表的な指標	逢初川歩行者専用道路の利用者数 (延人/年)	3,091 (H22年度)	8,000 (H27年度)
			桜川の通行者数 (延人/年)	63,875 (H22年度)	100,000 (H27年度)
			住民の当該まちづくりの満足度 (%)	75 (H22年度)	80 (H27年度)
			市民グループによるまちづくり活動 (延人/年)	464 (H21年度)	700 (H27年度)



**【2期計画の提案事業】**

(事業活用調査)  
歴史を活かしたまちづくり推進調査  
まちづくり事業効果分析

(まちづくり活動推進事業)  
まちづくりシンポジウム開催



凡 例

<span style="background-color: yellow; border: 1px solid black; display: inline-block; width: 20px; height: 10px;"></span>	基幹事業
<span style="background-color: lightblue; border: 1px solid black; display: inline-block; width: 20px; height: 10px;"></span>	提案事業
<span style="border: 1px dashed black; display: inline-block; width: 20px; height: 10px;"></span>	関連事業
<span style="border-bottom: 2px solid pink; display: inline-block; width: 20px;"></span>	記紀の道関係 計画路線